



პროექტის პირველი გვერდი

ნაპალადევი

პროექტის აღწერა:

ქ. თბილისი, ნაპალადევი, ვ. ლავიანის ქ. №71.
 ნაკვ. №01.12.13.089.003,
 შ.პ.ს. "რეტრო"-ს კორპუსის ელ მომარაგება №1135 ს.ქ-დან,
 ინდივიდუალური გამრიცხველიანება

P=300kW, 380/220v

პროექტი

CN-437-20 (CNS-07/2635/20)

ელექტროტექნიკური ნაწილი

პროექტირება

დაიწყო
 დასრულება
 ინჟინერი

ა. ლაბარტყავა

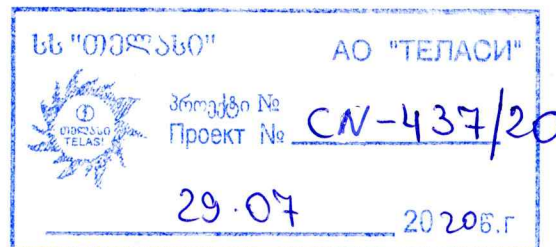
მშენებლობა

30.10.20

შინაარსი

1	პროექტის პირველი გვერდი	1.
2	ბანმარტებითი ბარათი, კაბელის ტრანშეაში გატარება	2-3.
3	სპეციფიკაცია, სამუშაოების მოცულობა	4.
4	სამუშაოების მოცულობა კაბელები ტრანშეაში	5.
5	ცალხაზოვანი სქემა,	6-7.
6	ქსელის გეგმა	8.

30.10.20



მერია სავირო არ არის

	ინჟინერი	პროექტი CC-437-20 (CNS-07/2635/20)	სტადია	ფურც. №	ფურც. რაოდ.
	ა. ლაბარტყავა	ქ. თბილისი, ნაპალადევი, ვ. ლავიანის ქ. №71. ნაკვ. №01.12.13.089.003, შ.პ.ს. "რეტრო"-ს კორპუსის ელ მომარაგება №1135 ს.ქ-დან, ინდივიდუალური გამრიცხველიანება P=300kW, 380/220v პროექტის პირველი გვერდი			

განმარტებითი ბარათი

წინამდებარე პროექტი **CC-437-20** დამუშავებულია ს.ს. "თელასი"-ს მიერ ტექნიკური პირობის მომზადებაზე
(**CNS-07/2635/20**) მოკვლევის ოქმის თანახმად

პროექტი ითვალისწინებს:

ქ. თბილისი, ნაძალადევი, ვ. ლავინის ქ. №71. ნაკვ. №01.12.13.089.003,
შ.პ.ს. "რეტრო"-ს კორპუსის ელ მომარაგება №1135 ს.ქ-დან, ინფივიდუალური გამრიცხველიანება

მოთხოვნილი სიმზლავრა **P=300kW, 380/220v**

I 0.4კვ ძაბვის ძალრვანი ქსელის მშენებლობა

II გამრიცხველიანება

I 0.4კვ ძაბვის ძალრვანი ქსელის მშენებლობა

დემონტაჟი

- ა) განხორციელდეს №1135 ს.ქ-ში არსებული ძალრვანი ტრ-რის (630კვპ-6/0.4კვ) დემონტაჟი (ჩაბარდეს ს.ს. "ტელასი"-ს სავყოფში)
- ბ) ჩაიხსნას მაღალი ძაბვის კაბელი №1135 ს.ქ-ის ძალრვანი ტრ-რის უზრდოდან ძალრვან ტრ-რამდე (**ძალრვანი კაბელი ACE-10 3X50**)

მონტაჟი

- I-1 მოეწყოს №1135 ს.ქ-ში ძალრვან ტრ-რის (1000კვპ-6/0.4კვ) საღვარი შველერებით
- I-2 დამონტაჟდეს ახლად მოწყობილ საღვარზე (შველერებზე) ახალი ზეითიანი ძალრვანი ტრ-რი 1000კვპ-6/0.4კვ
- შენიშვნა 1: არსებულ 0.4კვ ძაბვის შემკრებ საღვარებს შეცვლა არ სჭირდება
- I-3 მიერთდეს ახალი ძალრვანი ტრ-რი მ.ქ-ის უზრდოდან გამომყვან უზრდოზე კაბელით NA2XSEY 3X70 RM/16 შესაბამისი ქურების მეშვეობით
- I-4 მიერთდეს ძალრვანი ტრ-რის 0.4კვ ძაბვის გამომყვანები არსებულ 0.4კვ შემკრებ სასაღვარე სისტემაზე
- I-5 დამონტაჟდეს თავისუფალ აღბილზე (0.4კვ ძაბვის პანელების გვერდით):
- I-5-1 ძალრვანი ტრ-რის პანელი ერთი ხილული გამთიშველით 1600ა და ერთი სავყოფუსა ავტომატური ამოერთველი 1კვ ძაბვაზე 1600ა
- I-5-2 ერთი პანელი 4 დემკვეთით 1კვ ძაბვაზე 400ა
- შენიშვნა 2: მცველები იხილეს პროექტის ცალხაზოვან სქემაზე, მასალების სპეციფიკაციაში
- I-6 მიერთდეს ახლად დამონტაჟებული 0.4კვ ძაბვის პანელები არსებულ სასაღვარე სისტემაზე საღვარების დაბრკელების მეშვეობით
- I-7 დამონტაჟდეს შენობაში 0.4კვ ძაბვის გამანაწილებელი ქსელის მოწყობილობები, სამზაზა მომხმარებლების აღრიცხვის კვანძებიდან ერთზაზა მომხმარებლების მრიცხველების კარადები:
- I-7-1 №1 ძალრვანი კარადა (ძ.ძ. №1) ერთი შემტანით 400ა და 5 გამომყვანით (შენობის "-1" სართულზე ბენერატორის სათავსოში კედელზე)
- I-7-2 №2 ძალრვანი კარადა (ძ.ძ. №2) ერთი შემტანით 400ა და 5 გამომყვანით (შენობის "-1" სართულზე ავტოზარების სივრცეში ლიფტის შახტის კედელზე)
- I-8 დამონტაჟდეს "-1" სართულზე ძ.ძ.№2 ძალრვანი კარადის გვერდით 2*მ.ძ. №1-1 აღრიცხვის კვანძი 2 პირდაპირი ჩართვის სამზაზა მრიცხველით (ლიფტის ქსელი, ვენტილაცია, (შენობის "-1" სართულზე ავტოზარების სივრცეში ლიფტის შახტის კედელზე, №2 ძ.ძ-ის გვერდით)
- I-9 მიერთდეს 2*მ.ძ. №1-1 აღრიცხვის კვანძი ძალრვანი კარადა ძ.ძ.№1-ის გამომყვან მომხმარებზე კაბელით NAYRY 4X35მმ² შესაბამისი ქურების მეშვეობით
- I-10 დამონტაჟდეს "-1" სართულზე ძ.ძ.№2 ძალრვანი კარადის გვერდით 1*მ.ძ. №1-2 აღრიცხვის კვანძი 1 პირდაპირი ჩართვის სამზაზა მრიცხველით (დამხმარე ვართის ქსელი) (შენობის "-1" სართულზე ავტოზარების სივრცეში ლიფტის შახტის კედელზე, №2 ძ.ძ-ის გვერდით)
- I-11 მიერთდეს 1*მ.ძ. №1-2 აღრიცხვის კვანძი ძალრვანი კარადა ძ.ძ.№1-ის გამომყვან მომხმარებზე კაბელით NAYRY 4X16მმ² შესაბამისი ქურების მეშვეობით
- I-12 დამონტაჟდეს "-1" სართულზე ძ.ძ.№2 ძალრვანი კარადის გვერდით 1*მ.ძ. №1-3 აღრიცხვის კვანძი 1 პირდაპირი ჩართვის სამზაზა მრიცხველით (სახანძრო სისტემა) (შენობის "-1" სართულზე ავტოზარების სივრცეში ლიფტის შახტის კედელზე, №2 ძ.ძ-ის გვერდით)
- I-13 მიერთდეს 1*მ.ძ. №1-3 აღრიცხვის კვანძი ძალრვანი კარადა ძ.ძ.№1-ის გამომყვან მომხმარებზე კაბელით NAYRY 4X25მმ² შესაბამისი ქურების მეშვეობით
- I-14 დამონტაჟდეს "2" სართულზე სავრთო დერეფანში ლიფტის კედელზე 6*მ.ძ. №1-4 მრიცხველების კარადა 5 ერთზაზა მრიცხველით (სადარბაზოს, დერეფნების და ავტოზარების ბანათემა, №1, №2 და №3 ოფისი) (შენობის "2" სართულზე სავრთო დერეფანში ლიფტის კედელზე)
- I-15 მიერთდეს 6*მ.ძ. №1-4 მრიცხველების კარადა ძალრვანი კარადა ძ.ძ.№1-ის გამომყვან მომხმარებზე კაბელით NAYRY 4X35მმ² შესაბამისი ქურების მეშვეობით

	06306ერი	პროექტი CC-437-20 (CNS-07/2635/20)	სტადია	შურც. №	შურც. რაოდ.
	ა. ლაბარტყავა	ქ. თბილისი, ნაძალადევი, ვ. ლავინის ქ. №71. ნაკვ. №01.12.13.089.003, შ.პ.ს. "რეტრო"-ს კორპუსის ელ მომარაგება №1135 ს.ქ-დან, ინფივიდუალური გამრიცხველიანება			
		P=300kW, 380/220v	მ. პრ	2	8
		განმარტება			

- I-16 დამონტაჟდეს "3" სართულზე მრიცხველების კარადა 24*მ.კ. №2-1 ოცდაერთი მრიცხველით (21 ბინა: "3" და "4" სართულები)
- I-17 მიერთდეს 24მ.კ. №2-1 მრიცხველების კარადა კალოვანი კარადა ქ.კ.№2-ის გამომყვან მომჭერებზე კაბელით **NAYRY 4X70მმ²** შესაბამისი ჭურების მეშვეობით (შენიშვნა "3" სართულზე საერთო დერეფანში ლიფტის კედელზე)
- I-18 დამონტაჟდეს "5" სართულზე მრიცხველების კარადა 24*მ.კ. №2-2 ოცი მრიცხველით (20 ბინა: "5" და "6" სართულები)
- I-19 მიერთდეს 24მ.კ. №2-2 მრიცხველების კარადა კალოვანი კარადა ქ.კ.№2-ის გამომყვან მომჭერებზე კაბელით **NAYRY 4X70მმ²** შესაბამისი ჭურების მეშვეობით (შენიშვნა "5" სართულზე საერთო დერეფანში ლიფტის კედელზე)
- I-20 დამონტაჟდეს "7" სართულზე მრიცხველების კარადა 24*მ.კ. №2-3 ცხრაშვიტი მრიცხველით (19 ბინა: "7" და "8" სართულები)
- I-21 მიერთდეს 24მ.კ. №2-3 მრიცხველების კარადა კალოვანი კარადა ქ.კ.№2-ის გამომყვან მომჭერებზე კაბელით **NAYRY 4X70მმ²** შესაბამისი ჭურების მეშვეობით (შენიშვნა "7" სართულზე საერთო დერეფანში ლიფტის კედელზე)
- I-24 დამონტაჟდეს "9" სართულზე მრიცხველების კარადა 24*მ.კ. №2-4 ოცდაოთხი მრიცხველით (24 ბინა: "9", "10" და "11" სართულები)
- I-25 მიერთდეს 24მ.კ. №2-4 მრიცხველების კარადა კალოვანი კარადა ქ.კ.№2-ის გამომყვან მომჭერებზე კაბელით **NAYRY 4X70მმ²** შესაბამისი ჭურების მეშვეობით (შენიშვნა "9" სართულზე საერთო დერეფანში ლიფტის კედელზე)
- I-26 დამონტაჟდეს "9" სართულზე მრიცხველების კარადა 1*მ.კ. №2-4 ერთი მრიცხველით (სარეკრიაციო ზონის ბანათემა)
- I-27 მიერთდეს 1მ.კ. №2-4 მრიცხველების კარადა 24მ.კ. №1-4-ის შიდა შემაკრებ სალტებზე გამტარით **CU 2X10+6მმ²** (შენიშვნა "9" სართულზე საერთო დერეფანში ლიფტის კედელზე)

შენიშვნა 3: კალოვანი კაბელები გატარდეს კედელზე გაყოლებით კაბელების დამცავ მილებში იატაკიდან არანაკლებ 2,5მ სიმაღლეზე

- I-28 გაითხარო საკაბელო არხი ტრანშეა 2 კაბელისათვის №1135 ს.ძ-დან შენობის კანდუხამდე
- I-29 მიერთდეს ქ.კ. №1 კალოვანი კარადა №1135 ს.ძ-ის 0,4კვ კაბვის გამანაწილებელში ახლად დამონტაჟებულ გამანაწილებელ კანელში არსებულ თავისუფალ დენდკვეთზე კაბელით **ABBF1 4X95მმ²** შესაბამისი საბოლოო ჭურები მეშვეობით

შენიშვნა 3: კაბელი გატარდეს ტრანშეაში, შედეგ ავტოფარების კანდუხი კედელზე და შედეგ ავტოფარების კედელზე გაყოლებით

შენიშვნა 4: ავტოფარების კედელზე კაბელი გატარდეს დამცავ მილში იატაკიდან არანაკლებ 2,5მ სიმაღლეზე

- I-30 მიერთდეს ქ.კ. №2 კალოვანი კარადა №1135 ს.ძ-ის 0,4კვ კაბვის გამანაწილებელში ახლად დამონტაჟებულ გამანაწილებელ კანელში არსებულ თავისუფალ დენდკვეთზე კაბელით **ABBF1 4X240მმ²** შესაბამისი საბოლოო ჭურები მეშვეობით

შენიშვნა 5: კაბელი გატარდეს №3 და №4 შენიშვნების გათვალისწინებით

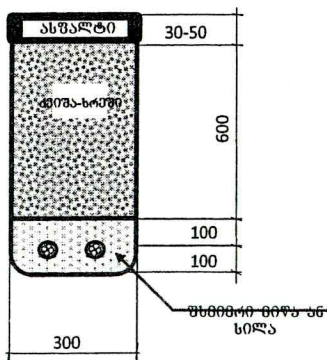
შენიშვნა 6: შეიცვალოს №1135 ს.ძ-ის საბაღანსო აღრიცხვა

(იხილ პროექტი ცალხაზოვანი სქემა, მასალების სპეციფიკაცია)

ძელოს გეოგრაფიას შეთანხმებულია დამკვეთთან

ყველა სამუშაო შესრულდეს **IIY**-ს შესაბამისი კუნძების დაცვით

აბელი ტრანშეაში



	ინჟინერი	პროექტი CG-437-20 (CNS-07/2635/20)	სტადია	ფურც. №	ფურც. რაოდ.
	ა. ლაბარტყავა	ქ. თბილისი, ნაძალადევი, ვ. ლაღიანის ქ. №71. ნაკვ. №01.12.13.089.003, შ.კ.ს. "რეიტრო"-ს კორპუსის ელ. მომარაგება №1135 ს.ძ-დან, ინფივიდუალური გამრიცხველიანება P=300kW, 380/220v განმარტება, კაბელი ტრანშეაში	მ. კრ	3	8

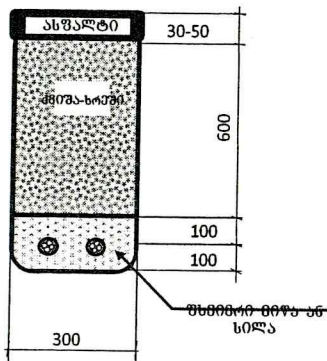
№	კოდი	ღანასხეულება	ტიპი, მარკა	ერთ.	რაოდ.	შენიშვნა
1	200001632	ტრანსფორმატორი ძალოვანი	TMF-1000/6	გალო	1	
2	200003847	0.4კვ ძაბვის ძალოვანი ტრ-რის კანელი ერთი ხილული ღინძრებით 1600ა და ერთი ავტ-რი ამომრთველით 1600ა	ЦО-90-1114	გალო	1	
3	200004493	0.4კვ ძაბვის სახანო კანელი 4 ღინძრებით 400ა, მცველებით	ЦО-90, 4X400A	გალო	1	
4	100007870	კაბელი 10კვ ძაბვანზე 3X70მმ ² კვეთის	NA2XSEY 3X70, RM/16	მ	8	
5	100008108	ქურო საბოლოო 10კვ ძაბვანზე	ПКВТО-3-10/70-120/800	გალო	2	
6	100003005	მ.ძ-ის ქუროს ღამიწების არმატურა	EAKT-1656	გალო	2	
7	100004551	შველერი	#18	მ	6	ტრ-რის საბორავებლის მიმართულებით
8	100007210	მომჭერი საკონტაქტო F/N	1000KBA	გალო	4	
9	100003229	სამრეშვი იზოლატორი 0.4კვ	0.4 კვ	გალო	8	
10	100003561	სალტე ალუმინის	100X10	მ	8	
11	200001824	ძალოვანი კარადა ერთი შემტანით 400ა და 5 ბამოყვანით	БРУ 5-секц. 400а	გალო	2	შითვისი ბამოყვანული
12	100008332	მცველი 1კვ ძაბვანზე დროგადი დანაყნით 400/355ა	PH2(PH22)-400/355A	გალო	3	
13	100003653	მცველი 1კვ ძაბვანზე დროგადი დანაყნით 250/160	PH2(PH22)-250/160A	გალო	15	
14	100008331	მცველი 1კვ ძაბვანზე დროგადი დანაყნით 250/125	PH2(PH22)-250/125A	გალო	3	
15	100008213	მცველი 1კვ ძაბვანზე დროგადი დანაყნით 100/80	PH2(PH22)-100/80A	გალო	6	
16	100008211	მცველი 1კვ ძაბვანზე დროგადი დანაყნით 100/40	PH2(PH22)-100/40A	გალო	3	
17	200002030	აღრიცხვის კვანძის კარადა	სტ. 53M/1	გალო	2	
18	200002031	აღრიცხვის კვანძის კარადა	სტ. 53M/2	გალო	1	
19	200001950	მრიცხველი სამუხანა 50კვ, 3802/220ვ, 3*(5-60)ა	EMT 132.12.6	გალო	4	თუ კარადა არ არის დაკმულ.
20	100003734	ავტომატური ამომრთველი 1კვ. ძაბვანზე 63ა	63C/3P+N	გალო	2	თუ კარადა არ არის დაკმულ.
21	100008227	ავტომატური ამომრთველი 1კვ. ძაბვანზე 40ა	40C/3P+N	გალო	1	თუ კარადა არ არის დაკმულ.
22	100008225	ავტომატური ამომრთველი 1კვ. ძაბვანზე 25ა	25C/3P+N	გალო	1	თუ კარადა არ არის დაკმულ.
23	200003153	მრთვანა მრიცხველების კარადა 1 მრიცხველისათვის	სტ. 40M/1	გალო	1	
24	200001779	მრთვანა მრიცხველების კარადა 6 მრიცხველისათვის	სტ. 40M/6	გალო	1	
25	200001789	მრთვანა მრიცხველების კარადა 24 მრიცხველისათვის	სტ. 49M/24	გალო	4	
26	200001892	მრიცხველი მრთვანა 50კვ, 220ვ, (10-60)ა	M2X, 10/60 (ლუქით)	გალო	90	თუ კარადა არ არის დაკმულ.
27	100006399	ძალოვანი კაბელი 1კვ. ძაბვანზე 4X240მმ ² კვეთის	ABBГ1 4X240	მ	62	
28	100006391	ძალოვანი კაბელი 1კვ. ძაბვანზე 4X95მმ ² კვეთის	ABBГ1 4X95	მ	44	
29	100006404	ძალოვანი კაბელი 1კვ. ძაბვანზე 4X70მმ ² კვეთის	NAURY 4X70	მ	115	
30	100006402	ძალოვანი კაბელი 1კვ. ძაბვანზე 4X35მმ ² კვეთის	NAURY 4X35	მ	22	
31	100008168	ძალოვანი კაბელი 1კვ. ძაბვანზე 4X25მმ ² კვეთის	NAURY 4X25	მ	14	
32	100006416	ძალოვანი კაბელი 1კვ. ძაბვანზე 4X16მმ ² კვეთის	NAURY 4X16	მ	16	
33	100006372	ბამტარი სვილნების 1კვ ძაბვანზე 2X10+6მმ ²	CU 2X10+6	მ	2	
34	100009815	საბოლოო ქურო 1 კვ ძაბვანზე	4ПКВНТП-В-150/240	გალო	2	
35	100009816	საბოლოო ქურო 1 კვ ძაბვანზე	4 ПКВ(Н)ТП-В-1(70-120)	გალო	2	
36	100008662	საბოლოო ქურო 1 კვ ძაბვანზე	4 ПКВ(Н)ТП-В-1(70-120)	გალო	8	
37	100008663	საბოლოო ქურო 1 კვ ძაბვანზე	4 ПКВ(Н)ТП-1 (35-50)	გალო	4	
38	100008562	საბოლოო ქურო 1 კვ ძაბვანზე	ПКНТПВ/4X16-25	გალო	4	
39	100004469	მილყელი	BW25	გალო	8	
40	100004476	მილყელი	BW40	გალო	9	
41	100004470	მილყელი	BW50	გალო	1	
42	100004160	ღამიწების ელექტროდი ან კუთხრისა ფოლადის (L=1.5+2.5)	Ø216 ან L50X50X5	გალო	6	შესაძლებელია ღამიწათს
43	100004393	ფოლადი სოლოვანა	25X5	მ	50	22 (კმდელო) + 2*14 (მეწა)
44	100008251	კაბელის საკმდელო სამაბრი	185-240	გალო	34	24მ კმდელოზე
45	100005724	კაბელის საკმდელო სამაბრი	95მმ #18	გალო	182	
46	100005723	კაბელის საკმდელო სამაბრი	35მმ #14	გალო	75	
47	100009071	მილი ბოჭორბეზული სქელკმდელოანი	D110/94 მმ	მ	24	24*(240)
48	100009070	მილი ბოჭორბეზული სქელკმდელოანი	D90/75 მმ	მ	127	12*(95)+115(70)
49	100007964	მილი ბოჭორბეზული სქელკმდელოანი	32მმ	მ	36	
50	100004277	მილი ბოჭორბეზული სქელკმდელოანი	D23 მმ	მ	16	
51	100007599	ქვიშა		მ ³		
52	100004178	ქვიშა-ხრეში		მ ³		
53	100007770	ლორლი		მ ³		
54		ღამიწარი მასალა	სხვადასხვა	კმ		





0660660	პროექტი CG-437-20 (CNS-07/2635/20)	სტადია	ფურც. №	ფურც. რაოდ.
ა. ლაბარტყავა	ქ. თბილისი, ნაძალადიძე, გ. ღაფინის ქ. №71. ნაკვ. №01.12.13.089.003, შ.პ.ს. "რენტო"-ს კორპუსის ელ მომარაგება №1135 ს.ძ-დან, 066030127-ს შპს-ის მიერ მომარაგებისათვის	მ. პრ	4	8
	P=300kW, 380/220v მასალა, სამუშაოების მოცულობა			

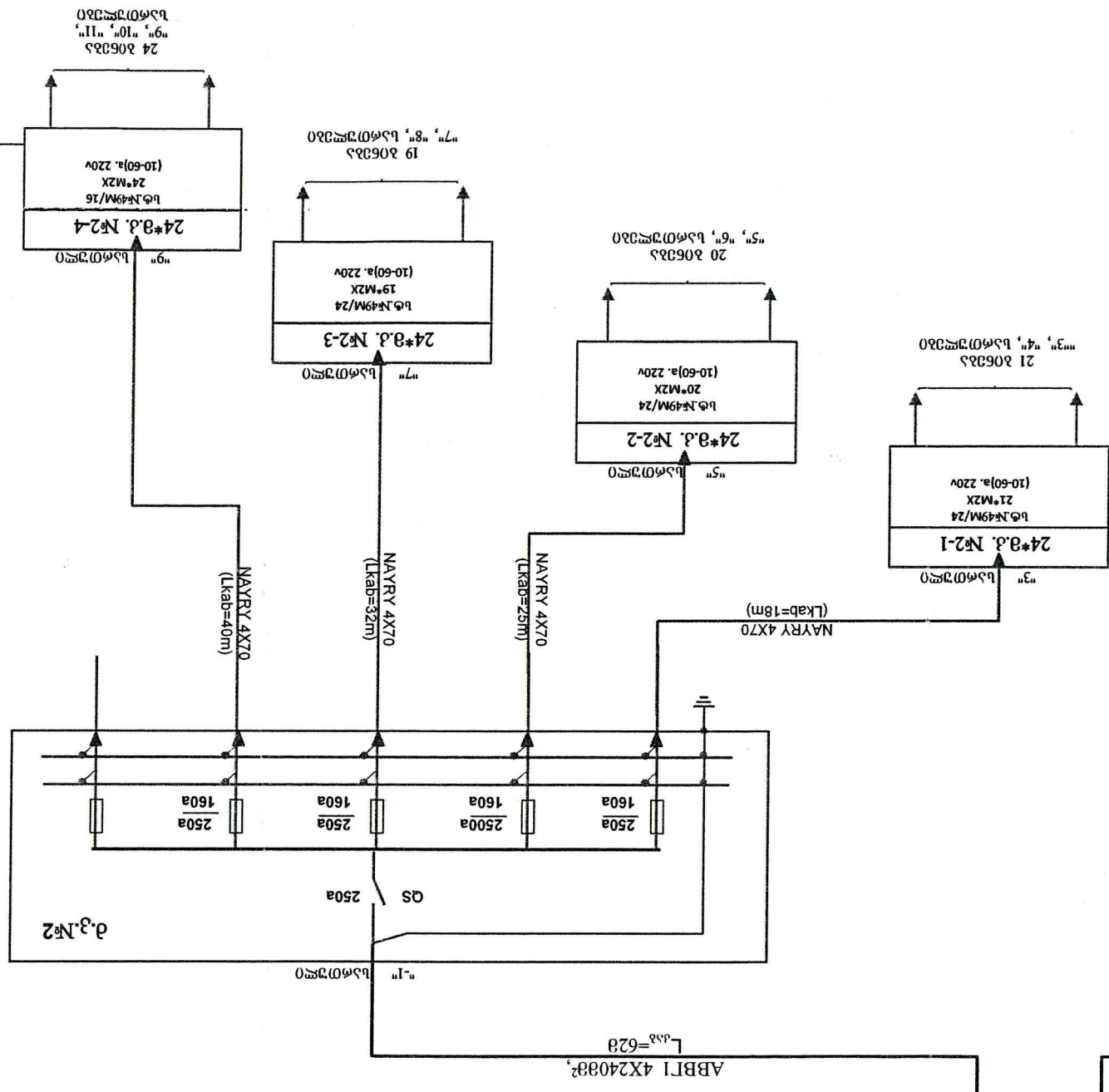
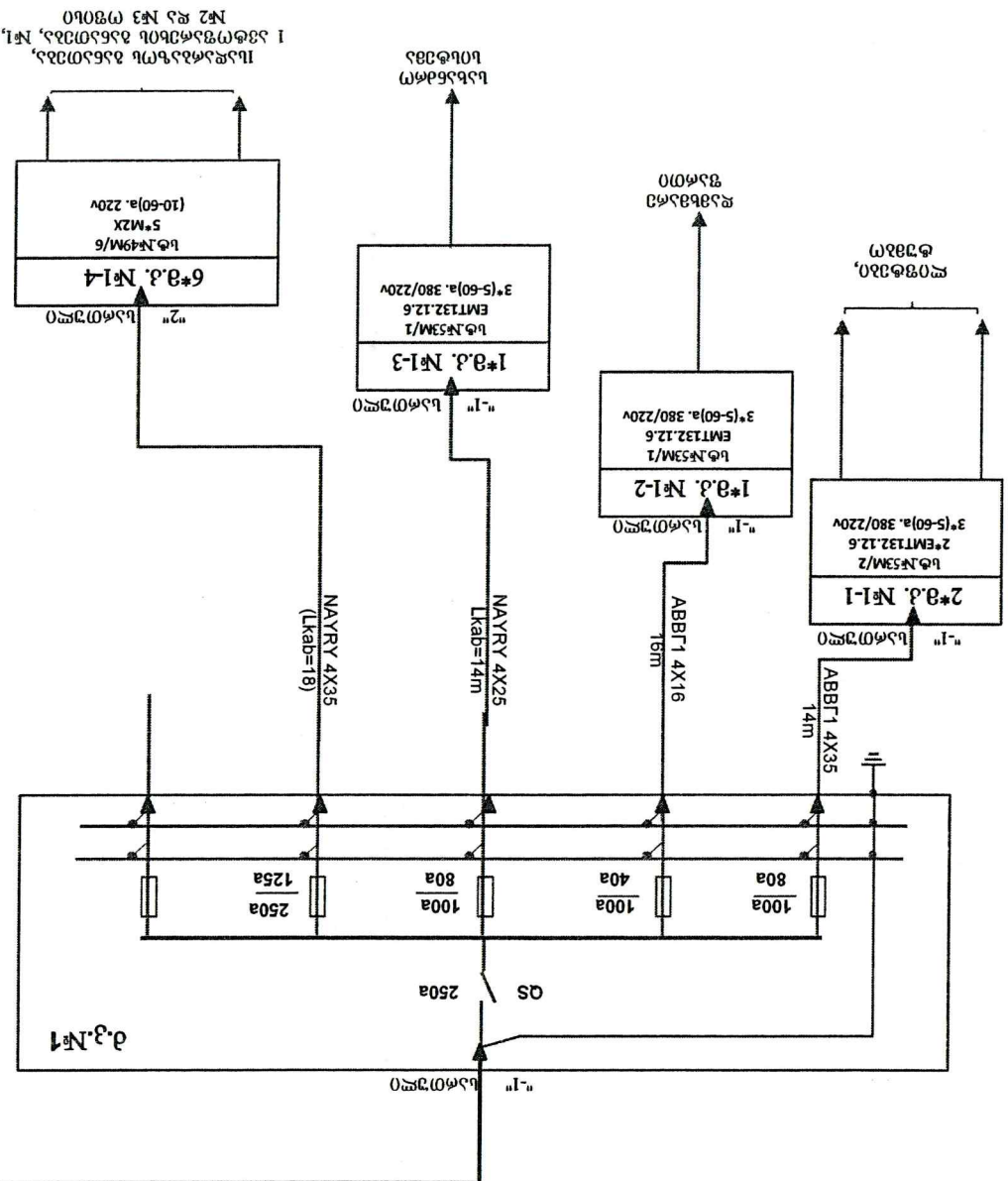
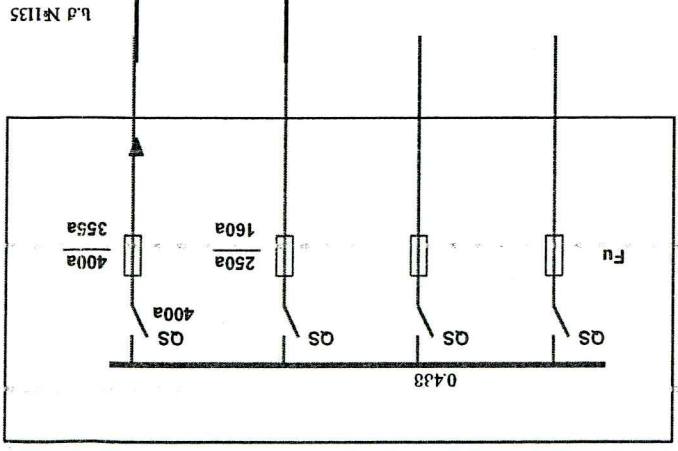
პოზ	დასახელება	ბანზ. ერთ.	რ-ბა			შენიშვნა
			მ/მ ² /მ ³	10	4	
1	ბეტონის საფარის აყრა-ღაბება	მ ³				
2	საკაბელო არხის ბათხრა 2 კაბელისათვის III კატეგ. ბრუნტში	მ ³		9.0		
3	საწოლის მომზადება 2 კაბელისათვის	მ/მ ³	32		2.2	
4	ლორღის ჩაყრა ტრანშიაში	მ ³		0.0		
4	ქვიშა-ხრეშის ჩაყრა ტრანშიაში	მ ³		2.1		
5	გრუნტის უკან ჩაბრუნება	მ ³		4.7		
6	საშენიშნო ნაგვის ბათხრა	მ ³		4.7		
7	მიწის ჩალაბება ტრანშიაში	მ		0		
8	მიწის ღამაბრება კედელზე	მ		203		
9	კაბელის ჩაღება ტრანშიაში	მ		54		-27*240, 27*95
11	კაბელის ბათხრა მიწში (კედელზე)	მ		205		-24*240, -12*95, 115*70, 22*35, 14*25, 16*16, 2*10
12	კაბელის ბათხრა რ/ბ არხში	მ		16		-6*95, -10*240
13	ბეტონის გადახურვის გახრეშვა	ც		25		

აბელი ტრანშიაში



	06206ერი	პროექტი CC-437-20 (CNS-07/2635/20)	სტაბია	შპს. რაი.	შპს. რაი.
	ა. ლაბარტყავა	მ. თბილისი, ნაკალაძეძი, ს. ჯვარცხის ქ. №71. ნაკვ. №01.12.13.089.003, შ.პ.ს. "რეტრო"-ს კორპუსის ელ მომარაბება №1135 ს.ძ-დან, 06206იშუალური გამრიცხველიანება P=300kW, 380/220v მასალა, სამუშაოების მოცულობა			

8	7	პროექტი შპს	0.4კვ. ძრეში გადასაბრუნებელი		0670670 3600000 CC-437-20 (CNS-07/2635/20)
			შ.პ. "საქსტრეიტი" კომპანია ქ. თბილისი, ვაჟა-ფშაველას ქ. №1135 0112.13.089.003, 06803089003		
		პროექტი შპს	0.4კვ. ძრეში გადასაბრუნებელი		



1 სართულიანი სახლი, №1, №2 და №3 კორპუსი

სახლი

სახლი

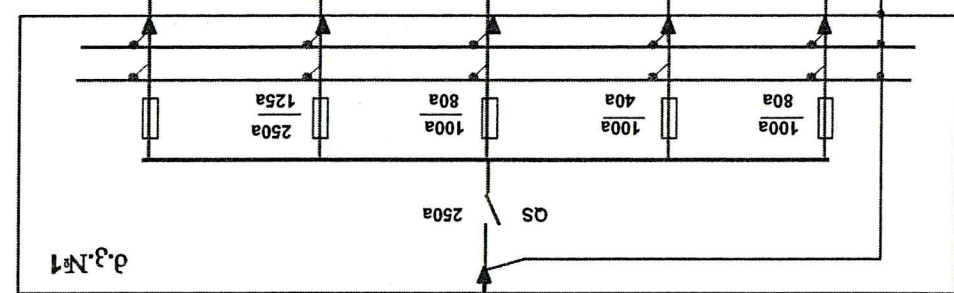
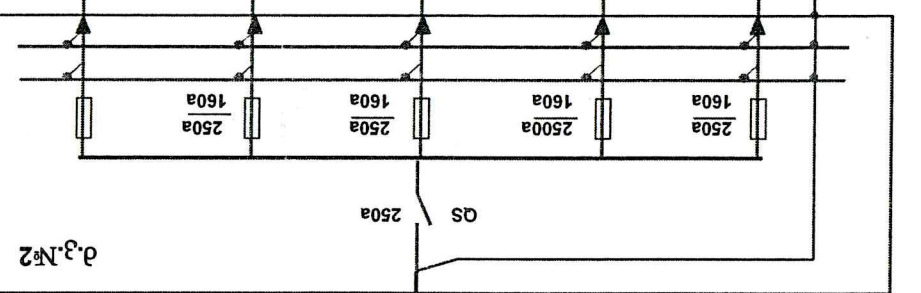
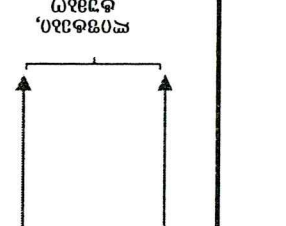
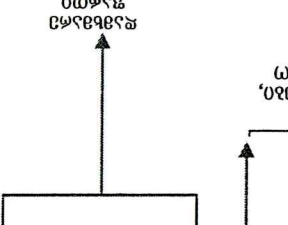
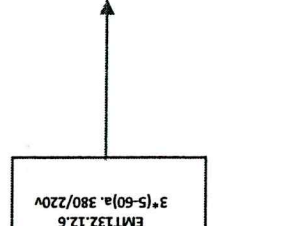
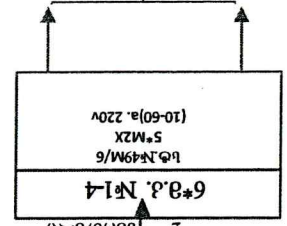
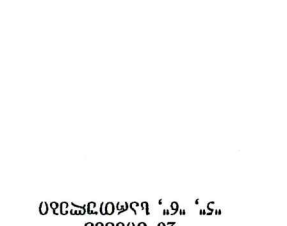
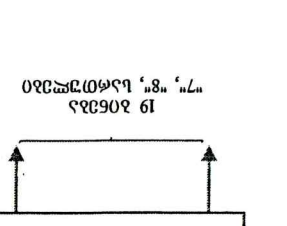
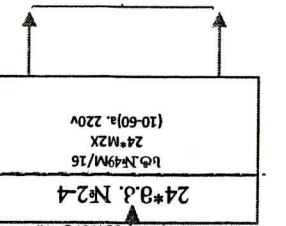
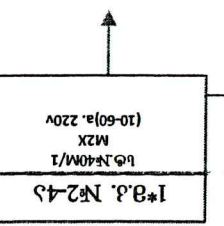
სახლი

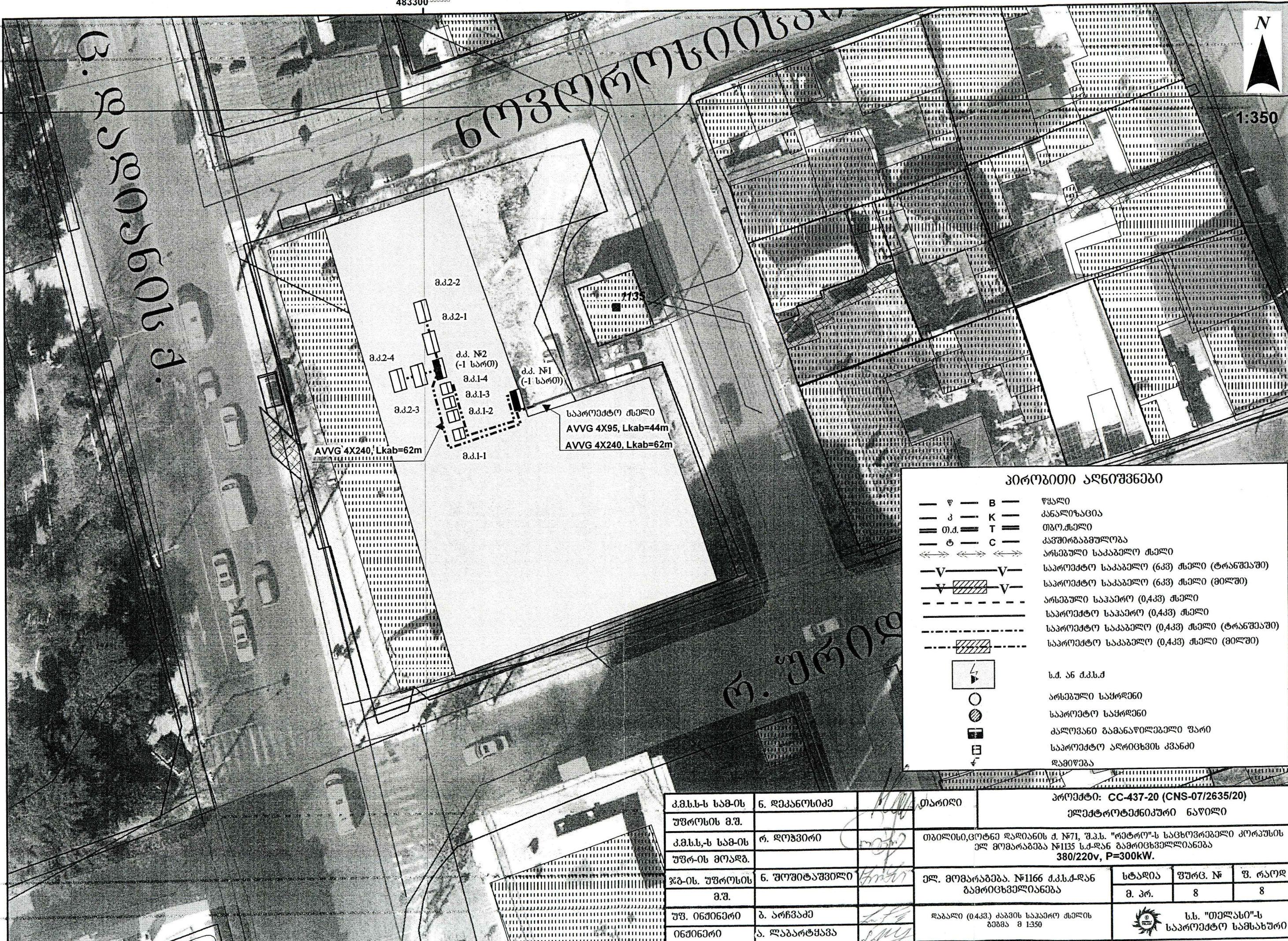
24 სართულიანი

19 სართულიანი

20 სართულიანი

21 სართულიანი

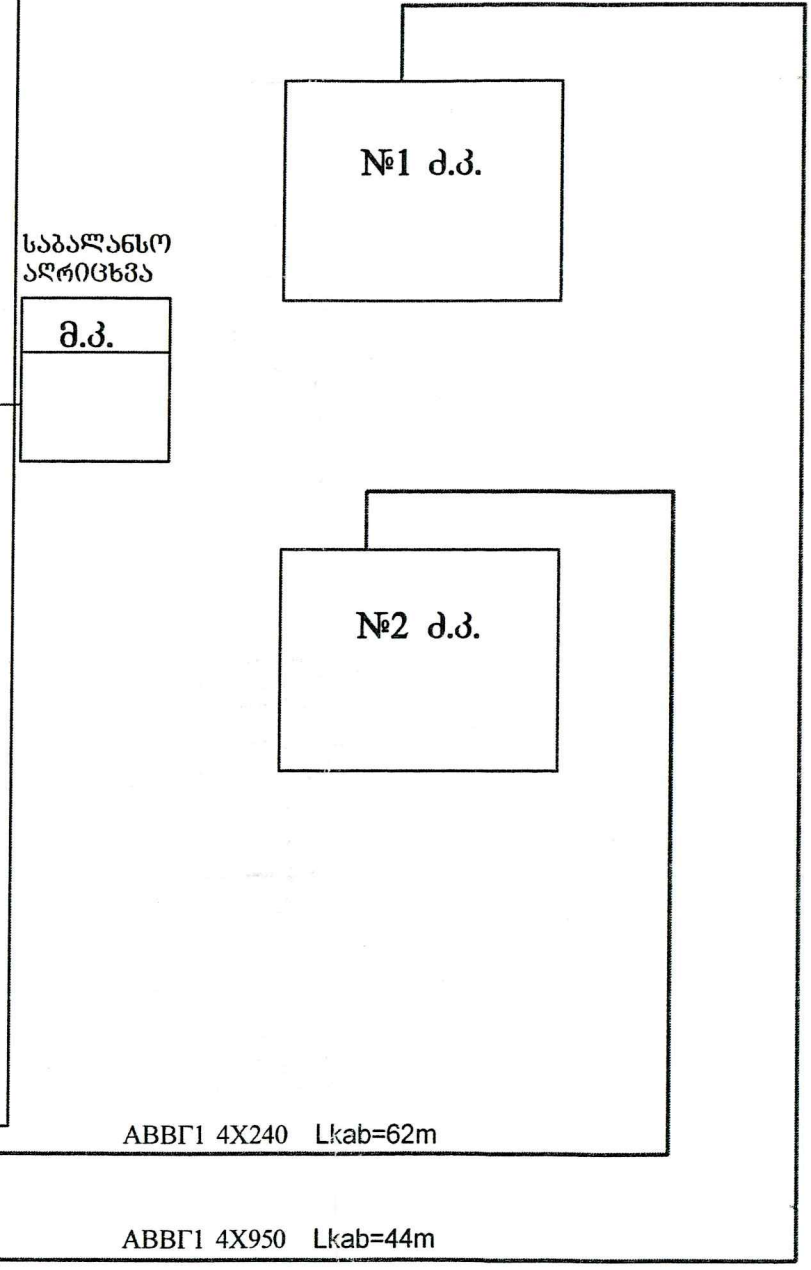
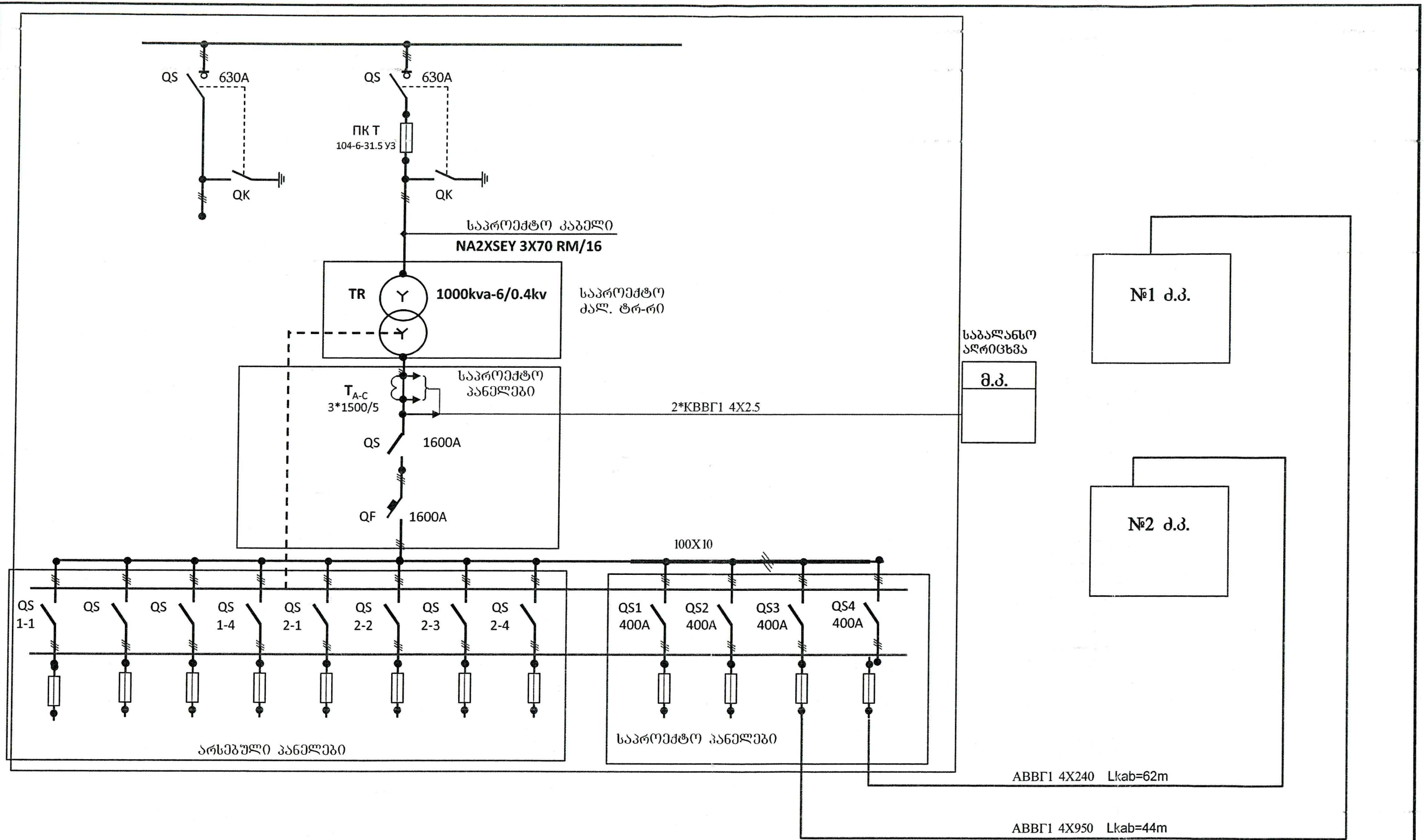





პირობითი აღნიშვნები

— ▽ —	B	წყალი
— კ —	K	კანალიზაცია
— თ.ძ. —	T	თბო.ძაბვი
— ტ —	C	კავშირგაბმულობა
↔ ↔ ↔		არსებული საკაბელო ძაბვი
— V —		საპროექტო საკაბელო (6კვ) ძაბვი (ტრანსფორმაცია)
— V ▨ —		საპროექტო საკაბელო (6კვ) ძაბვი (მიწაზე)
— - - -		არსებული საკაბელო (0,4კვ) ძაბვი
— - - -		საპროექტო საკაბელო (0,4კვ) ძაბვი
— - - -		საპროექტო საკაბელო (0,4კვ) ძაბვი (ტრანსფორმაცია)
— - - - ▨		საპროექტო საკაბელო (0,4კვ) ძაბვი (მიწაზე)
⚡		ს.ძ. ან ძ.კ.ს.ძ.
○		არსებული საჭრადენი
⊙		საპროექტო საჭრადენი
⊕		ძალის მქონე გამანაწილებელი უარი
⊖		საპროექტო აღრიცხვის კვანძი
⚡		ღამიწა

კ.მ.ს.ს.ს. სამ-ის	ნ. ლაშქვაძის ქ.	თარიღი	პროექტი: CC-437-20 (CNS-07/2635/20) ელექტროტექნიკური ნაწილი		
უფროსის მ.შ.					
კ.მ.ს.ს.ს. სამ-ის	რ. ლოჭვირი		თბილისი, ცოტნე ლაშქვაძის ქ. №71, შ.პ.ს. "რეტრო"-ს საცხოვრებელი კორპუსის ელ. მოწყობა №1135 ს.ძ.დან გამომდინარეობს		
უფროსის მ.შ.			380/220v, P=300kW.		
ჯგ-ის. უფროსის	ნ. შოშიტაშვილი	ელ. მოწყობა №1166 ძ.კ.ს.დან	სტადია	ფურც. №	ფ. რაოდ.
მ.შ.		გამომდინარეობს	მ. პრ.	8	8
უფ. ინჟინერი	ბ. არჩვაძე	ღაბალი (0,4კვ) კაბვის საკაბელო ძაბვის ბაზა მ 1350			
ინჟინერი	ა. ლაპარტყავა				



	ინჟინერი	პროექტი CC-437-20 (CNS-07/2635/20)	ელ. ტექნიკური ნაწილი	პროექტის	ფურცლის	ფურცლის
	ა. ლაპარტყავა	ქ. თბილისი, ნაძალადევის, ვ. ლავიანის ქ. №71. ნაპვ. №01.12.13.089.003, შ.პ.ს. "მეტრო"-ს კორპუსის ელ. მომარაგება №1135 ს.კ.მ.ან, ინფორმაციული გამრიცხველიანება	შ.პ.ს. "მეტრო"-ს კორპუსის ელ. მომარაგება №1135 ს.კ.მ.ან, ინფორმაციული გამრიცხველიანება	სტადია	რაოდენობა	№
		შეამუშავა	6/04.23	შუა	6	8