



ს.ს. "თელასი"

ბლდანი, III მ/რეიონი, კორპუსი №2, I, II და III სართბაზო

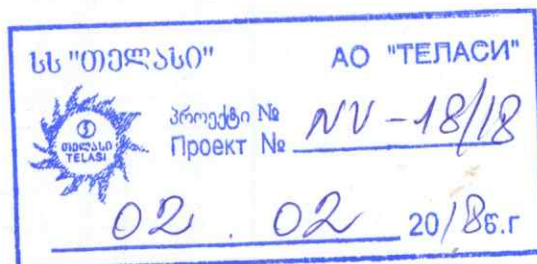
პროექტი № NV-18/18

კორპ. №14-ის მკეებაეი ამორტიზებული კაბელის შეცვლა

შ.გ.კ-ის და კაბელების სარდაფიდან ამოტანა

ინჟ. ნ. თეთრაშვილი

M



თბილისი 2018

ფ	ფ.რ
1	4

გახმარებული ბარათი

პროექტი დამუშავებულია 2018 წლის საინვესტიციო პროგრამის მიხედვით.
 პროექტი ითვალისწინებს გლდანში, III მ/რ-ში, კორპ. №14-ის მკვეთრი ამორტიზებული კაბელის შეცვლას, ასევე შ.გ.კ-ის და მრიცხველების კარადების მკვეთრი კაბელების სარდაფიდან ამოტანას.
 საცხოვრებელი კორპუსის IV და III სადარბაზოში დამონტაჟებულია შ.გ. კარადები სარდაფში ჩასასვლელ კიბის უჯრედში, რომელიც ჩაკეტილია. კორპუსის ელ. მომარაგება განხორციელებულია ქ.ს. №9144-დან.
 IV და III სადარბაზოში სადარბაზოს შესასვლელში I სართულზე დამონტაჟდეს შ.გ.კარადები 250/3 - №1 და 250/1 - №2, კარადები დამიწდეს და დანულდეს.
 ქ.ს. №9144-დან საცხოვრებელი კორპუსის IV სადარბაზომდე ჩადებულ იქნას მიწაში ABBF-1(4X120მმ²) კვეთის კაბელი. მიწიდან კაბელი ატანილ სადარბაზოს კედელზე (მიწიდან 2.5მ სიმაღლეზე გატარდეს დამცავ მილში) და შემდეგ დამაგრდეს სადარბაზოს ჭერქვეშ საპროექტო შ.გ.კ-მდე. №1 შ.გ. კარადიდან №2 შ.გ. კარადამდე ჩადებულ იქნას მიწაში ასივე NAYRY-1(4X95) კვეთის კაბელი.
 IV და III სადარბაზოში I სართულზე არსებულ მრიცხველების კარადებამდე (1(24) და 1(16),1(12)-"ტყუპი" მრ. კარადებამდე) გაყვანილ იქნას კედელზე (ჭერქვეშ) დამაგრებით NAYRY-1(4X95) კვეთის კაბელი.
 საკაბელო ტრასა გაითხაროს ხელით, მიწისქვეშა კომუნიკაციების დაუზიანებლად, კაბელი ჩადებულ იქნას მიწაში 0.7მ სიღრმეზე 0.1მ სისქის ფხვიერი მიწის (ან სილის) ფენაზე, ზემოდან იფარება იგივე ფენით და დანარჩენი ტრანშეა შეივსება მიწით. (გრუნტის შემთხვევაში). ასფალტირებული ტროტუარზე გავლისას კაბელის საწოლი მოეწყობა იგივენაირად, მხოლოდ ტრანშეა შეივსება ქვიშა-ხრეშის ნარევით, მიწისქვეშა კომუნიკაციების და მანქანის სავალი ნაწილის გადაკვეთისას კაბელი გატარდეს დამცავ მილში, ხოლო ტრანშეა ივსება ივსება ღორღით.
 ელ. სამონტაჟო სამუშაოები უნდა შესრულდეს „ИУЭ“-ს ნორმების დაცვით.

სპეციფიკაცია

№	დასახელება	მარკა ან ტიპი ზომა	განზ. ერთ.	რაოდენობა	კოდი
1	შ.გ.კ. 3 სექციანი, 660ვ, შემყვანზე 250ა	III PC-25-250/3	ც	1	200001825
2	ძალოვანი ყუთი 660ვ, შემყვანზე 250ა	III PC-25-250/1	ც	1	200001816
3	კაბ. ძალოვანი ალუმ. ძარღვებით 1კვ ძაბვაზე	ABBF-1(4X120)	მ	70.0	100006392
4	იგივე	NAYRY-1(4X95)	მ	55.0	100006384
5	მილი დამცავი ძნელად წვადი მასალის	ა100	მ	16.0	100004265
6	მილი გოფირებული	ა75	მ	7.0	100004299
7	ქურო საბოლოო	1ПКВТнН-5	ც	2	100008275
8	იგივე	1ПКВТнБН-5	ც	6	100008330
9	მცველი 250ა, Iy=200ა	ПН-2-250	ც	6	100003654
10	მცველი 250ა, Iy=250ა	ПН-2-250	ც	3	100003613
11	მილყელი	BW-40/BW-50	ც	1/6	100004470
12	კაბელის სამაგრი კედელზე		ც	30.0	100008251
13	თუნუქის დამცავი ღარი		მ	15.0	100003034
14	ღორღი		მ ³	2.0	100007770
15	სილა		მ ³	3.0	100008194
16	ქვიშა-ხრეშის ნარევი		მ ³	5.0	100004175
17	დამხმარე მასალა		კგ	5.0	

შენიშვნა: IV და III სადარბაზოს სარდაფში შ.გ.კ. დამონტაჟებულია სარდაფში, (სარდაფი დაკეტილია) შემოწმდეს არსებული შ.გ.კარადის ვარგისიანობა, რის შემდეგაც გამოყენებულ იქნას იგივე ან დამონტაჟდეს ახალი.
საამჟამინდელი სამონტაჟო სამუშაოს მოცულობა (მიწის სამუშაოები)

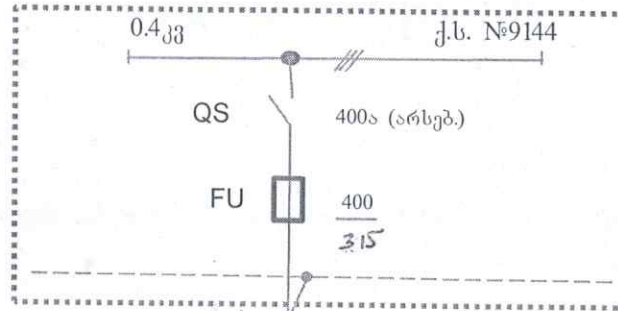
№	დასახელება	განზ. ერთ.	რაოდენობა
1	ასფალტირებული ტროტუარის აყრა	მ ²	1
2	ასფალტირებული ტროტუარის აღდგენა (2-3სმ)	მ ²	11.0
3	პირითადი სავალი ნაწილის აღდგენა (9-10 სმ)	მ ²	2.4
4	ბეტონით მოპირკ. ტროტუარის აყრა	მ ²	-
5	საწ. მომზ. 1 კაბ.-თვის / სილა ან გრუნტით	მ/მ ³	43
6	ტრანშეას გათხრა III კატეგორიის გრუნტში	მ	16.0
7	დამცავი მილის ჩალაგება	მ	16.0
8	გოფირებული მილის გატარება კედელზე	მ	7.0
9	კაბელის ჩადება ტრანშეაში	მ	46.0
10	კაბელის გატარება გვირაბული მეთოდით(ქუჩის კვეთა)	მ	-
11	კაბელის გატარება დამცავ მილში	მ	24.0
12	კაბ. გატარება ქ.ს.-ში (7) და ძალოვან და მრ. კარადებამდე (48მ)	მ	55.0
13	სილის ჩაყრა	მ ³	3.0
14	ქვიშა-ხრეშის ნარევი	მ ³	5.0
15	ღორღის ჩაყრა	მ ³	2.0
16	გრუნტის ჩაყრა (ტრანშეის შევსება)	მ ³	6.0

პროექტი №NV-18-18

გლდან, III მ/რაიონი, კორპუსი №14. საცხ. კორპ. ამორტ. 0,4კვ კაბ. შეცვლა.
 შ.გ.კ. და მრ. მკვეთრი კაბელების სარდაფიდან ამოტანა.
 გახმარებული ბარათი, სპეციფიკაცია, ს.ს.ს. მოცულობა.

ფურც. №	ფურც. რაოდ.
2	4

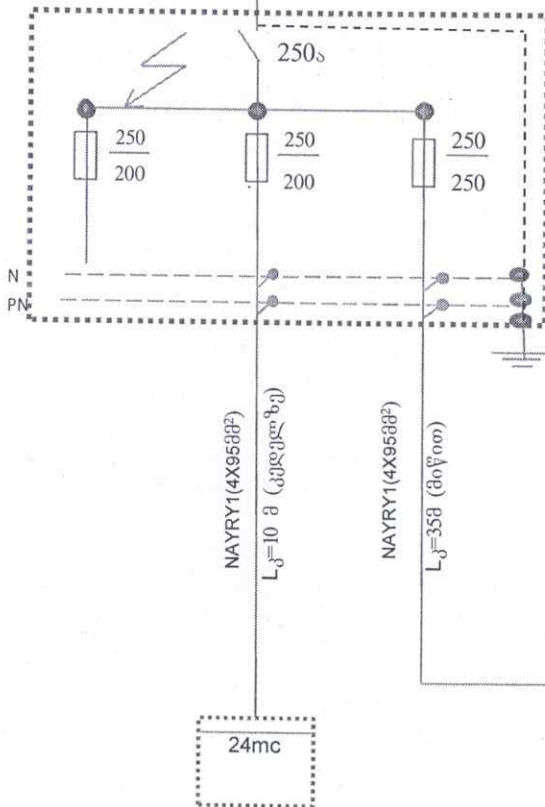
ცალხაზოვანი სქემა



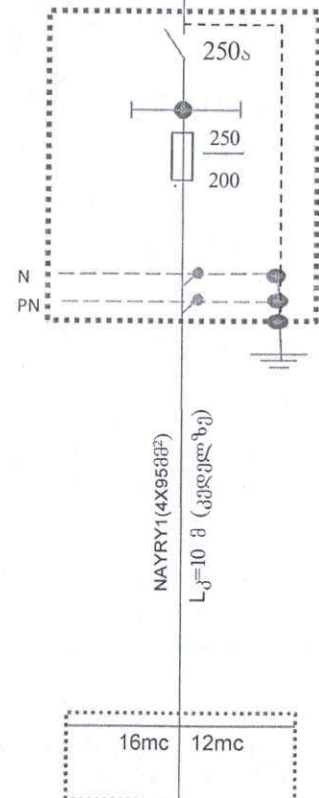
$$I_{0.0.0.0.} = 2064 \text{ A}$$

ABBГ-I(4X120), L=70 მ

I სართ.-ზე, შ.გ.კ. 250/3 - IV სადარბაზო



არხ. IV სადარბაზოში



არხ. III სადარბაზოში

პროექტი № NV-18/18

პროექტი № NV-18-18

გლდანი, III მ/რაიონი, კორპუსი №14. საცხ. კორპ. ამორტ. 0,4კვ კაბ. შეცვლა.

შ.გ.კ და მრ. მკვებავი კაბელების სარდაფიდან ამოტანა.

ცალხაზოვანი სქემა

ფურც.
№

ფურც.
რაოდ.

4

4

