



პროექტის პირველი გვერდი

პროექტის აღწერა:

თბილისი, ვახისუბანი IV მ.რ-60, II კვარტალი №7 კორპ
0.4კვ. საკაბელო ქსელის (№5085 ს.ძ. - №7 კორპუსის ძალოვანი კარადა)
რეაბილიტაცია - 2017 წლის გეგმა

პროექტი № **NV-44-17**

ელექტროტექნიკური ნაწილი

პროექტირება

დაიწყო
დასრულდა
ინჟინერი

13.04.2017წ

ა. ლაბარტყავა

მშენებლობა

შინაარსი

1	პროექტის პირველი გვერდი	1
2	ბანმარტებითი ბარათი, კაბელის ტრანშეაში ჩაღების წესი	2
4	მასალების სპეციფიკაცია, სამუშაოების მოცულობა	3
3	ქსელის გეგმა	4.

სს "თელასი" АО "ТЕЛАСИ"

პროექტი № NV-44/17
Проект № NV-44/17

12. 04 2017წ.რ

ს.ს. "თელასი"-ს საპროექტო ჯგუფი		
სტადია	ფურც. №	ფურც. რაოდ.
მ. პრ.	1	4

ა. ლაბარტყავა

განმარტებითი ბარათი

წინამდებარე პროექტი № NV-44-17 დაგეგმვის სახელით ს.ს. "თელავი"-ს საპროექტო ჯგუფის მიერ 2017 წლის სანქსიონაციო პროგრამის (საცხოვრებელი კორპუსების 0,4კვ კალოვანი ქსელის რეაბილიტაცია) თანახმად პროექტით იგულისხმება თბილისი, ვაჟისუბანი IV მ.რ-60, II კვარტალი №7 კორპუსი 0,4კვ. საკაბელო ქსელის (№5085 ს.ძ. - №7 კორპუსის კალოვანი კარადა) რეაბილიტაცია - 2017 წლის გეგმა

საბირთვო ღონისძიებები

- I-1 გაითხაროს საპროექტო არეალში №5085 ს/ძ-დან №7 კორპუსის საღარბაზოს კალოვან კარადაზე საკაბელო არხი ტრანშეა ერთი კაბელისათვის (იხილეთ პროექტი ქსელის გეგმა)
- I-2 ჩაიხსნას №5085 ს/ძ-ის 0,4კვ. კაბვის გამანაწილებელში №7 კორპუსის კალოვანში მიმავალი ამორტიზირებული კაბელი
- I-3 ჩაიხსნას №7 კორპუსის საღარბაზოში არსებულ კალოვან კარადაში №5085 ს/ძ-დან მიმავალი კაბელი
- I-4 განხორციელდეს არსებული კალოვანი კარადის დენდატაში (მითვისებული დახურული ფართიდან) და საღარბაზოს კიბის უჯრედში მონტაჟი
- I-5 მოეწყოს ტრანშეაში საკაბელო საწოლის ძველა ფენა ფხვიერი მიწით ან სილით H=10სმ
- I-5 ჩალაგდეს ტრანშეაში კაბელის დამცავი მიწები
- I-6 მიერთდეს კორპუსის კალოვანი კარადა №5085 ს/ძ-ში გამონთავისუფლებულ დენმკვითხა კაბელით ABBF 4X150მმ² შესაბამისი ძურთების მეშვეობით
- I-7 დაიფაროს კაბელები ფხვიერი მიწით ან სილით (H=10სმ)
- I-8 ამიწვოს საკაბელო არხი, ტრანშეა შესაბამისი მასალით და აღდგეს დაზიანებული ასფალტის საფარი,
- I-9 შენობის კედლებზე გატარებული კალოვანი კაბელები დაიფაროს ხოხხით ან გატარდეს მიწში

ენიშვნა 1: კაბელების კედლებზე გატარებისას დაცული იქნას შემდეგი პირობები:

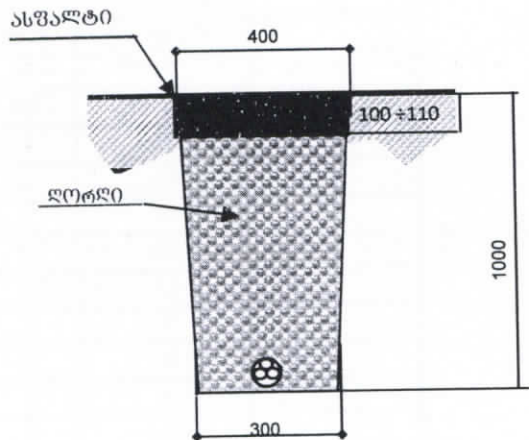
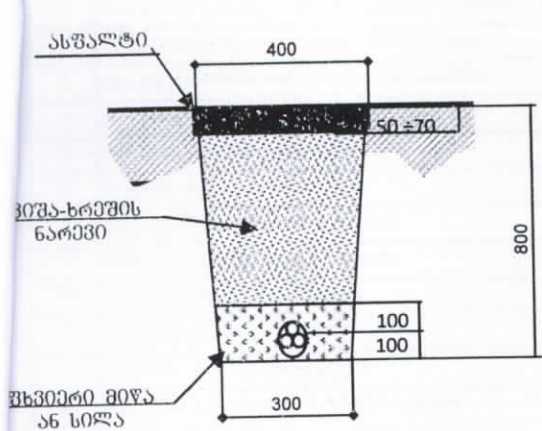
- 1 კორტიონტალურად გატარებისას კაბელი დამაბრდეს კედლებზე იატაკიდან არანაკლებ 2,5მ სიმაღლეზე
- 2 ვერტიკალურად გატარებისას კაბელი დაიფაროს ხოხხით იატაკიდან არანაკლებ 2,5მ სიმაღლეზე
- 3 შემოწოდეს ახალი ქსელი და დადებითი შედეგების მიღებისას მიღებული იქნას ექსპლუატაციაში

ენიშვნა 2: კორპუსის მრიცხველების კარადაში დამოკლდეს და მიერთდეს გადმოტანილ კალოვან კარადაში შესაბამისი ძურთების მეშვეობით

ღის სქემა არ იცვლება შესაბამისად არ განიხილება

და საფუძველ-სამონტაჟო სამუშაო შესრულდეს იუჯ-ს შესაბამისი კუჩხების დაცვით

ღის გეოგრაფიას შეთანხმებული იქნას ქალაქის შესაბამის სამსახურებთან



პროექტი № NV-44-17			
საპროექტო ჯგ-ის უფროსი	ბ. შოშიტაშვილი	<i>[Signature]</i>	თბილისი, ვაჟისუბანი IV მ.რ-60, II კვარტალი №7 კორპუსი 0,4კვ. საკაბელო ქსელის (№5085 ს.ძ. - №7 კორპუსის კალოვანი კარადა) რეაბილიტაცია - 2017 წლის გეგმა
მრ. ინჟინერი	რ. მოღვაჯე	<i>[Signature]</i>	
მ.დ. დამტკიცებელი	ა. ლაბარტყავა	<i>[Signature]</i>	
0,4-6-10კვ. ქს-ის ექსპლ. უფროსი	ლ. სისაური	<i>[Signature]</i>	0,4 კვ ქსელის რეაბილიტაცია
			განმარტებითი ბარათი
			ს.ს. "თელავი"-ს საპროექტო ჯგუფი

№	კოდი	დასახელება	ტიპი, მარკა	ერთ.	რაოდ.	შენიშვნა
1	100006393	ძალოვანი კაბელო 133. კაბელები 4X150მ ² კვეთის	ABBГ 4X150	მ	41	
2	100008276	საბოლოო ქურთი 133. კაბელები	ПКВТнН-6	ცალი	2	
3	100008330	საბოლოო ქურთი 133. კაბელები	ПКВТнНН-5	ცალი	2	
4	100004265	მიწი სქილკედლიანი კაბელების დამცავი ძენლაფვადი მანქანის კაბელების დამცავი	D100 მ	მ	8	ტრანშეაში
5	100004314	მიწი გოფორმებული კაბელების დამცავი ძენლაფვადი მანქანის კაბელების დამცავი	D100 მ	მ	8	შენობის კედელზე
6	100008250	კაბელების საკედელზე სანაბრი	120-150მმ ²	ცალი	13	
7	100003674	ზოლოვანა ფოლადის	25X4	მ	6	
8	100008194	ქვიშა		მ ³	0,8	
9	100007770	ლორღი		მ ³	2,4	
10	100004178	ქვიშა-ხრეში		მ ³	0,8	
11		დამხმარე მანქანა	სხვადასხვა	კმ	10	

კოდი	დასახელება	დან. ერთ.	რ-ბა	შენიშვნა
1	ასფალტის სანაბრი აპარატი	მ ² /მ ³	14 / 5,6 / 0,3	
2	ასფალტის სანაბრი დამბა (საველი ნაწილი)	მ ² /მ ³	10 / 4 / 0,2	
3	ასფალტის სანაბრი დამბა (ტროტუარი)	მ ² /მ ³	4 / 1,6 / 0,1	
4	საკაბელო არხის გათხრა 1 კაბელებისათვის	მ ³	5,8	
5	საწოლის გომზადება 1 კაბელებისათვის	მ ³	12 / 0,8	
6	მიწის ჩაღება ტრანშეაში	მ	10	
7	ლორღის ჩაყრა ტრანშეაში	მ ³	2,4	
8	ქვიშა-ხრეშის ჩაყრა ტრანშეაში	მ ³	0,8	
9	ბრუნვის ჩაბრუნება ტრანშეაში	მ ³	1,8	
10	სამშენებლო ნაბჭის გატანა	მ ³	4,3	
11	მიწის მოწმობა კედელზე	მ	8	
12	კაბელების ჩაღება ტრანშეაში	მ	13	
13	კაბელების გატარება რ. არხში (ს/კ-ში)	მ	8	
14	კაბელების გატარება მიწში (ტრანშეაში)	მ	11	
15	კაბელების გატარება კედელზე (არხებულ მიწში)	მ	9	

პროექტი № NV-44-17

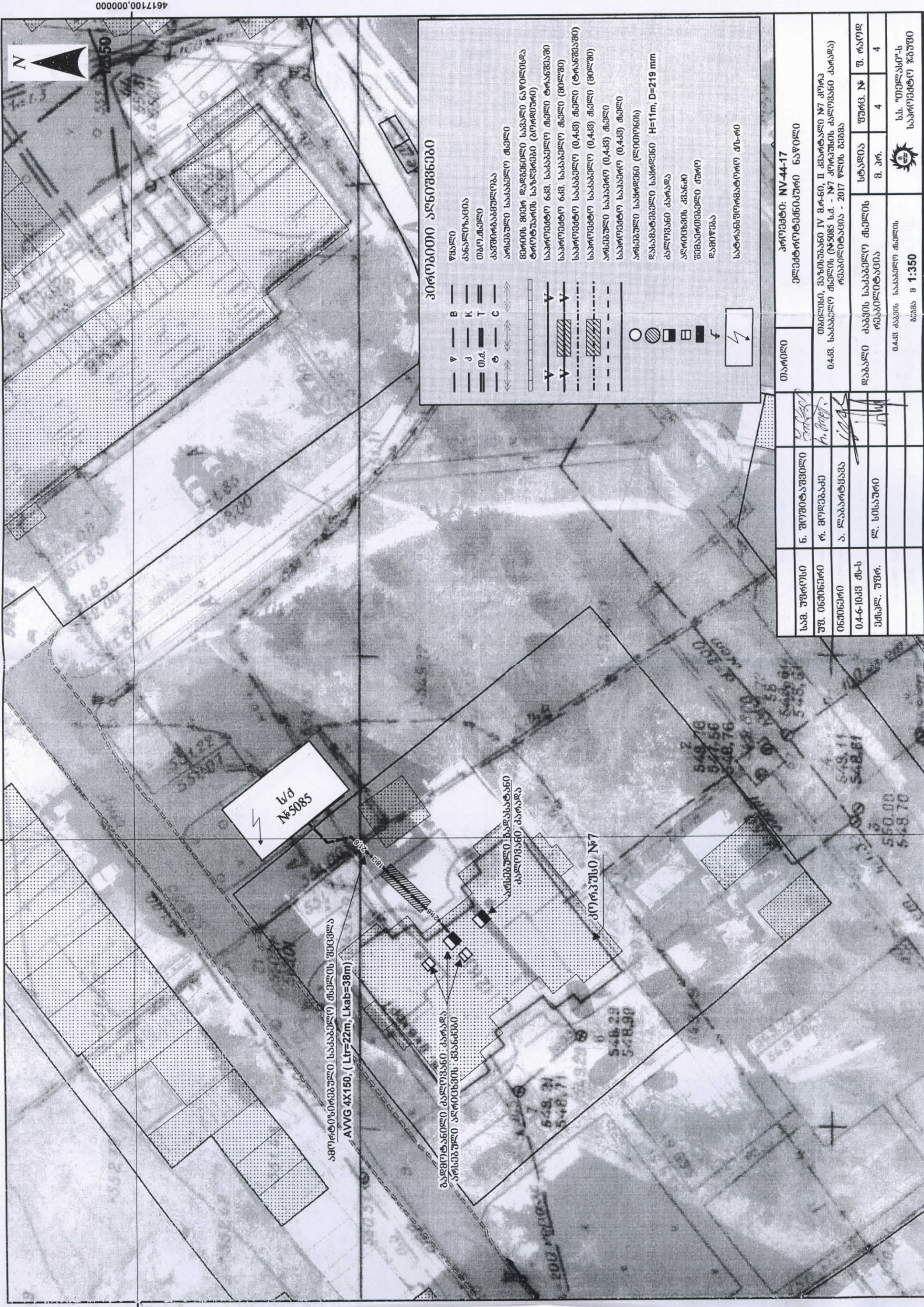
თბილისი, ვაჟისუბანი IV მ.რ-60, II კვარტალი №7 კორპუსი
 0.4კვ. საკაბელო ქსელის (№5085 ს.ბ. - №7 კორპუსის ძალოვანი კარადა)
 რეაბილიტაცია - 2017 წლის გეგმა

ს.ს. "თელასი"-ს
 საპროექტო ჯგუფი

სტადია ფურც. № გვ. რაოდ.

მ. კრ. 3 4

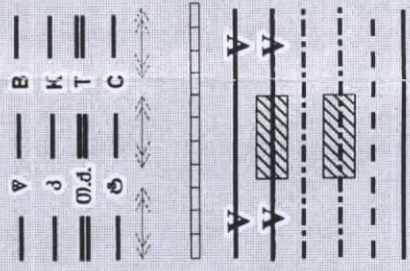
მანქანა, სამუშაოების გორცულობა



4617100,000000

4317100,000000

პირიპირი აღნიშვნები



წყალი
 განათიზაგია
 თბო.ძეული
 კავშირბაგმულია
 არსებული საბაბელო ძეული
 მძირის მიძრ დუგმენილი სავალი ნაწილისა
 ტროტუარის საზღვრები (გორილიური)
 საბრეძბტო 6მმ. საბაბელო ძეული ტრანზსაში
 საბრეძბტო 6მმ. საბაბელო ძეული (80ლში)
 საბრეძბტო საბაბელო (0,4კვ) ძეული (ტრანზსაში)
 საბრეძბტო საბაბელო (0,4კვ) ძეული
 არსებული საბაბელო (0,4კვ) ძეული
 საბრეძბტო საბაბელო (0,4კვ) ძეული
 არსებული საბრეძბნი (ლითონის)
 დსამბატბელო საბრეძბნი H=11m, D=219 mm
 ძალოვანი ბარბა
 აღრიცხვის კბანბი
 შბმბბრბელები ძურბ
 დამიწბბა
 საბრანგორბბბბბბბბბბბბბბბბ

საბ. უბრბბბ	საბ. უბრბბბ	საბ. უბრბბბ	საბ. უბრბბბ
უბ. 06მბბბ	რ. მბრბბბ	ა. ლბბბბ	ლ. სბსბბ
06მბბბ	04-6-10კვ ძბ-ს	ეძსკლ. უბრ.	
თბრბბ	კბრბბბ: NV-44-17	ელებბბბბბბბბბ	ნაწილი
	04კვ. საბბბბბბბ IV მბ-ბი, II კვბბბბბბბ №7 კბრბ		
	რბბბბბბბბბ - 2017 წლის ბბბბ		
	დბბბბ ბბბბს საბბბბბბბბბ	სტბბბ	უბრბ. №
	რბბბბბბბბბ	მ. პრ.	4
	0,4კვ ბბბბს საბბბბბბბბბ		უ. რბრბ
	ბბბბ მ 1:350		4
			ს.ს. "ბბბბბბბ"-ს საბრეძბტო უბრბბ