



ს.ს.
"თელასი"

პროექტი № NV-63/17(+61/17, 62/17, 64/17)

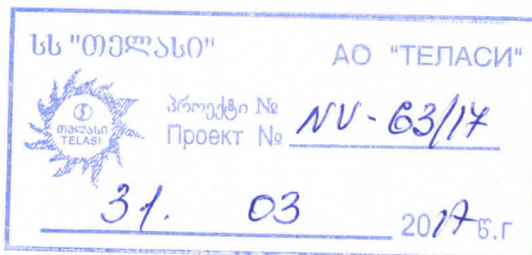
გლდანის რ-50. მმ-6 მკრ-50. მმ-17, მმ-18, მმ-20 და 21-ე კორპუსი. სახლების მკვებავი კაბელების შეცვლა, სარდაფიდან კაბელებისა და ძალოვანი კარაღების ამოტანა.

ელ მომარაბეზა

0,4 კვ კაბვის ახალი საკაბელო ტრასები სპეციფიკაციით.
ს.ქ. № 9082-ის ქსელი.

ინჟინერ-პროექტანტი:
რ. მოღებამე

M



თბილისი 2017 წ.

ფურც. №	ფურც. რ-დ.
1	5

ს ა რ ჩ ე ვ ი

1. თავფურცელი.
2. სარჩევი, ბანმარტეზა.
3. 0,4 კვ. კაპის საკაპელო ტრასა. მოწყობილობის ბანლაგეზა. გეგმა.
4. ცალხაზოვანი სქემა.
5. სპეციფიკაცია. სამშ. სამონტ. სამუშაოები.

ბ ა ნ მ ა რ ტ ე ბ ა

პროექტი შესრულებულია 2017 წლის საინვესტიციო გეგმის თანახმად.

შესაცვლელია მე-17, მე-18, 21-ე და მე-20 კორპუსის მე-VIII-მე-X-ე სადარბაზოს მკვებავი ძალოვანი კაბელები სატრ. ქვესადგურიდან, ასევე სარდაფიდან ამოსატანია მე-17 და მე-20 კორპუსის მე-VII-მე-X-ე სადარბაზოს ძალოვანი კარადები და გასაუქმებელია სარდაფების გავლით მრიცხველების კარადებამდე მიმავალი კაბელები.

მე-17 კორპუსისთვის ძალოვანი კარადა დამონტაჟდება სახლის შესასვლელში(1-ლი სართ.) მრიცხველების კარადასთან ახლოს. ძალოვან კარადამდე კაბელი შემოვა სახლის უკანა მხრიდან და გაივლის 1-ელ სართულს გამჭოლად კედლებზე და ჭერში. მრიცხველების კარადების კაბელები თუ ძნელი გამოსაძრობი იქნება სარდაფიდან, გადაიტრება 1-ლი სართულის რაიმე დონეზე და გადაებმება ძალოვანი კარადიდან ახალი კაბელის მონაკვეთებს გილზების მეშვეობით(1-ლი სართულისთვის კაბელები შეიძლება მთლიანად შეიცვალოს ახლით).

მე-20 კორპუსის მე-VIII-მე-X სადარბაზოსთვის ძალოვანი კარადა დამონტაჟდება მე-9 სადარბაზოს გვერდზე, შენობის გარე ფასადზე(სადარბაზოში ადგილი არაა). მრიცხველების კარადებამდე ჩაიდება ახალი კაბელები მიწაში და კედლების გაყოლებით.

ქვესადგურიდან კაბელი ჩაიდება მიწაში, შიგა სავალი გზის პირებზე და ეზოების გადაკვეთით. ამოტანილ ძალოვან კარადებისათვის, კორპუსთან, კაბელის მიწიდან ამოსვლის ადგილას მოეწყობა განმეორებითი დამიწების კონტური.

მე-18 კორპუსის ძალოვანი კარადა ამოტანილია და ეზოს მხრიდან ახალი კაბელის მონაკვეთია მიერთებული, ამიტომ ამ კაბელს გადაებმება ქვესადგურიდან ჩადებული ახალი კაბელი.

გამოტანილი ძალოვანი კარადებიდან მრიცხველების კარადებამდე ჩაიდება, მე-20 კორპუსისათვის ახალი კაბელები, მე-17 კორპუსისათვის, ან დემონტირდება არსებული და მიერთდება ძალოვან კარადებზე, ან თუ ეს შეუძლებელია ჩაიდება ახალი კაბელები.

კედლებში და ჭერში გამავალი კაბელები აუცილებლად უნდა ჩაისვას დამცავ მილში.

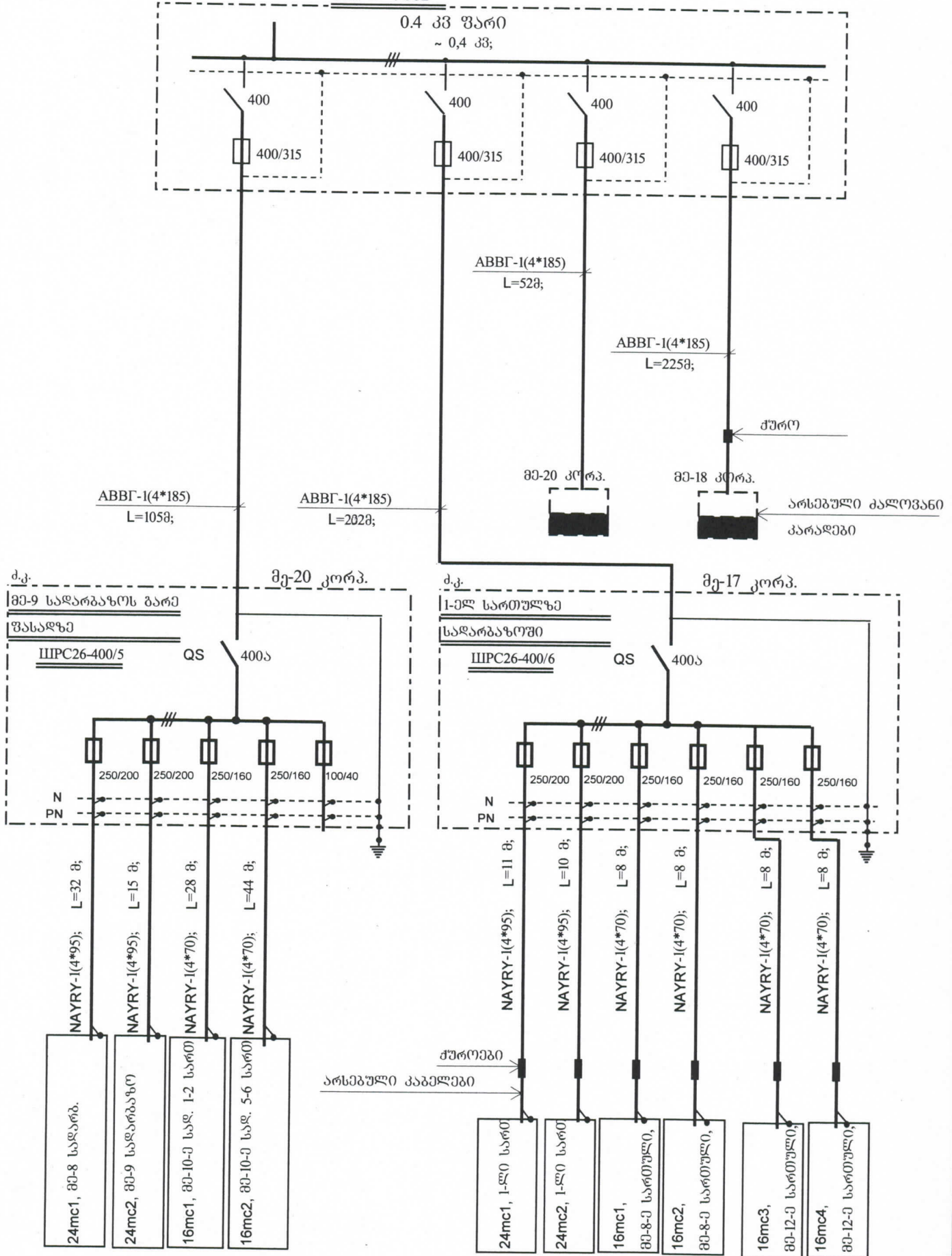
კაბელი მიწაში ჩაიდება 0,7-1მ-ის სიღრმეზე, მიწისქვეშა კომუნიკაციების გადაკვეთის, ან მათთან პარალელური მსვლელობის დროს თუ ვერ ხერხდება ნორმით არსებული დაშორება, ან მიწაში 0,7 მ-ის მაღლა, კაბელი ჩაიდება დამცავ მილში. სადარბაზოებში კაბელები დაიფარება ხოკერებით, ან გატარდება გოფირებულ სახელოებში.

მიწის სათხრელი სამუშაოების დაწყება შეთანხმებული უნდა იყოს მერიის სამსახურებთან და სახლების მეპატრონეებთან.

სამონტაჟო სამუშაოები უნდა შესრულდეს ПУЭ-ს ნორმების დაცვით.

პროექტი № NV 63/17(+61/17, 62/17, 64/17)	ფურც. №	ფ. რაოდ.
ბლანის რ-60. მე-6 მკრ-60. მე-17, მე-18, მე-20 და 21-ე კორპუსი. სახლების მკვებავი კაბელების შეცვლა, სარდაფიდან კაბელებისა და ძალოვანი კარადების ამოტანა. სარჩევი, ბანმარტეზა,	2	5

ს.ძ. № 9082



პროექტი № NV 63/17(+61/17, 62/17, 64/17)

გლანის რ-60. მე-6 მკრ-60. მე-17, მე-18, მე-20 და 21-ე კორპუსი. სახლების მიწვევა კაბელების შეცვლა, სარღაზინ კაბელებისა და კალოვანი კარალების ამოღანა. ცალხაზოვანი სქემა.

შურბ. №	შ. რაოდ.
4	5

ს კ ე ც ი ვ ი კ ა ც ი ა

№ რიგ.	დასახელება	ტიპი, მარკა, ზომა	ბანხ. ერთ.	რა-ოღ.	კოდი	შენიშვნა
1	კარდა კალოვანი, 400 აბ. ღენზე, 500 ვ; 6-საქვიანი	ШРС26-400/6	ც	2	200001815	6X250
2	ღენძეკვეთი მცველებით, 400ა., 660 ვ., ШО-70-ში ჩასახ.	РПС-4/1Л,4/1П-У3	ც	1+1	401000099/100	
3	მცველი, დაბალ კაპეზაზე, ღენაყენით 400/315	ПН-400...	ც	12	100003655	
4	იბივი, ღენაყენით 250/200	ПН-250...	ც	12	100008283	
5	იბივი, ღენაყენით 250/160	ПН-250...	ც	18	100003653	
6	კაბელი ალუმინის, კალოვანი, 1,0 კვ,	АВВГ-1(4*185)	მ	585	100006393	
7	კაბელი ალუმინის, კალოვანი, 1,0 კვ, ჯავშნიანი	NAURY-1(4*95)	მ	69	100006384	
8	იბივი,	NAURY-1(4*70)	მ	107	100006404	
9	საბოლოო ქურო დაბალი კაპეზის კაბელებისათვის	1ПКВТнН-6	ც	8	100008276	7
10	იბივი,	1ПКВТнНН-5	ც	16	100008330	
11	ბადასახმელი ქურო	ПСТ 4 150/240	ც	1	100008098	
12	ბადასახმელი მასრები	ГН-120(70-120)	ც	24	100008727	
13	ხელთათმანი საკაბელი	502K016/S	ც	12	100002691	
14	ღამიწების არმატურა ბადასახმელი ქუროსათვის		ც	6		
15	კარაღების საღარი		ც	2	100004093	
16	მილი, სქელკედლა, ძენლაღწვადი მასალის	Ф100/112 110/97,4	მ	240	100004265	
17	მიღყელი, 0,4-0,6 მ. სიბრძის, ფოლაღის მილი	Ф80(შიბა ღიამ.)	ც	30	100008334	კედელში
18	მიღყელი კარაღებში შემაგალი კაბელებისათვის	BW50	ც	16	100004470	
19	კაბელების სამაბრი კედლებზე 4* 240 მმ კვეთისთვის		ც	120	100008251	
20	ღარები, კოლიმების, ან თუნუქის, სიბანით 100/150 მმ		მ	12/18	100003034/3032	
21	ბოფრ. სახელო	Ф63	მ	30	100004298	
22	ღამიწების ელექტროდი 2,5 მ სიბრძის	Ф≥16, ან 50*50*5	ც	6	100004362	
23	ნაბლინი ფოლაღის მავთული, ან ზოლოვანა	Ф≥10, ან—25*5	მ	40	100003674	
24	სხვა დამხმარე მასალები		კბ	60		
25	ღამი, ან მიწა მიწარეკების ბარეში / ძვიშა-ხრეში		მ ³	15/10	100008194/4178	
26	სილა ცემენტის ნარევი		მ ³	0,3	100004176	
27	ღორღი		მ ³	70	100007770	
28						

სამშენებლო-სამონტაჟო სამუშაოების მოცულობა

№ რიგ.	დასახელება	ბანხ. ერთ.	რა-ოღ.	შენიშვნა
1	ასფალტირებული ტერიტორიის აყრა-აღბენა / ასფ. მასა - ბისის სავ. ნაწ.	მ ² /მ ³	115/6,5	
2	ასფალტირებული ტერიტორიის აყრა-აღბენა / ასფ. მასა - ტროტ.	მ ² /მ ³		
3	ტრანშეის გათხრა მმ-3 კატეგორიის ბრუნტში	მ ³	98	
4	საწოლის მომზადება 4/3/2/1 კაბელისათვის	მ	5 / 59 / 25 / 75	
5	ღამცავი მილის ჩალაგება, ხელით მიწაში / კედელში / მიწ. მემანიტირებულიად	მ	240 / 30 / 0	
6	კაბელის ჩადება ტრანშეაში	მ	326	
7	კაბელის ჩადება ღამცავ მიწში/ბოფრ. სახელოში	მ	285 / 33	
8	კაბელის გატარება რკაბეტონის არხში / კედლებზე, ან საჭრღენზე	მ	20 / 97	
9	ბრუნტის გატანა	მ ³	92	
10	ღამი, ან მიწა მიწარეკების ბარეში, ჩაყრა	მ ³	15	
11	ბრუნტის უკან ჩაყრა	მ ³	6	
12	ღორღის/ძვიშა-ხრეშის, ფრადციით 40 მმ-ღი, ჩაყრა	მ ³	67/10	
13				
14	3 კაბ-89მ-ასფ 0,06; 4კაბ-10მ-ასფ 0,06; 2კაბ-65მ-ასფ 0,07; 1კაბ-8მ-ასფ 0,07+71 მ-ასფ 0,05+15ასფ 0,03+30მ ბრ.			

პროექტი № NV 63/17(+61/17, 62/17, 64/17)

2 ფურც. № ფ. რაოღ.

ბლდანის რ-ნო. მი-6 მკრ-60. მი-17, მი-18, მი-20 და 21-ე კორპუსი. სახლების მკვეპავი კაბელების შეცვლა, სარღაფიდან კაბელებისა და კალოვანი კარაღების ამოტანა. სპეციფიკაცია

5 5