



ს.ს. "თელასი"

ბლდანი ნაკალადვის რ-50, მუხიანი 4^ა მ/რ,
კორპუსი №19, სად.1 და სად.2, კორპუსი №8, სად. 1,2 და სად. 3,4

პროექტი № NV-55,57,58/17.

0.4კვ კაბელის მიწაში ჩადება საცხ. კორპუსების მკვებავი

სამძარღვიანი კაბელის ნაცვლად.

ინჟ. ნ. თეთრაშვილი

M

სს "თელასი"	АО "ТЕЛАСИ"
	პროექტი № NV-55/17 Проект № NV-55/17
12. 03 2017წ.გ	

57/17
58/17

თბილისი 2017

ფ	ფ.რ
1	6

განმარტებითი ბარათი

პროექტი დამუშავებულია 2017 წლის საინვესტიციო პროგრამის მიხედვით.

პროექტი ითვალისწინებს მუხიანის IV მ/რ, №21 და №8 საცხოვრებელი კორპუსის მკვებავი ამორტიზირებული (სამმარღვიანი) კაბელების შეცვლას 0,4კვ კაბელით.

I ეტაპი: საცხოვრებელი კორპუსი №19 ორ სადარბაზოიანი, შ.გ.კარადა არის დამონტაჟებული II სადარბაზოში სარდაფში, II სართულზე 16 მრ. კარადა და ლიფტის მრიცხველი, ხოლო VI სართულზე 12 მრ. კარადა.

I სადარბაზოში II სართულზე 16 მრ. კარადა, VI სართულზე 12 მრ. კარადა. საცხოვრებელი კორპუსის ელ. მომარაგება ხდება ქ.ს. №9008-დან. მკვებავი კაბელი ამორტიზირებულია და საჭიროებს შეცვლას. მრიცხველების კარადების მკვებავი კაბელები შ.გ.კ-დან გადის სარდაფში და დაზიანებულია.

მოხდეს არსებული შ.გ.კ-ის დემონტაჟი, II სადარბაზოს შესასვლელის მარჯვენა ან მარცხენა მხადეს (სადაც ეს ტექნიკურად შესაძლებელია) დამონტაჟდეს ახალი შ.გ.კ 400/5. ს.ქ. №9008-დან შ.გ.კ-მდე ჩადებულ იქნას მიწაში ABBG-1(4X120მმ²) კვეთის კაბელი. შ.გ.კ. 400/5-დან I სადარბაზომდე ჩადებულ იქნას მიწაში NAYRY-1(4X70) და NAYRY-1(4X50) კვეთის კაბელები, მიწიდან კაბელები ატანილ სადარბაზოების კედელზე (მიწიდან 2.5მ სიმაღლეზე გატარდეს დამცავ მილში), შემდეგ დამაგრდეს სართულებს შორის (არსებული კაბელის ნაცვლად) არებულ 12 და 16 მრიცხველიან კარადებამდე. ვერტიკალური მდებარეობა სართულებზე დაფარულ იქნას დამცავი ღარიტ („სოკერთი“).

II ეტაპი: საცხოვრებელი კორპუსი №8 რვა სადარბაზოიანი, საინვესტიციო პროგრამის შესაცვლელია 1,2,3,4,7 და 8 სადარბაზოს მკვებავი კაბელები. მოკვლევის საფუძველზე (გლდანი ნაძალადევის რ-ნის ბ/ც-ის წარმომადგენლებთან ერთად) დადგინდა, რომ 7 და 8 სადარბაზოს მკვებავი კაბელი შეცვლილია, შესაცვლელია 1,2,3 და 4 სადარბაზოს მკვებავი კაბელები.

კორპ. №8-ის I და III სადარბაზოში სარდაფში დამონტაჟებულია შ.გ. კარადები, მოხდეს მათი დემონტაჟი. I სადარბაზოში დამონტაჟდეს №1 შ.გ.კ. შესასვლელში მარჯვენა მხარეს კარების უკან, ხოლო III სადარბაზოში შ.გ.კ.№2 - I სართულზე ლიფტის წინ. ქ.ს. №9008-დან თითოეულ შ.გ.კ-მდე ჩადებულ იქნას მიწაში ABBG-1(4X150) კვეთის კაბელი.

I სადარბაზოში 16 და 12 („ტყუპი“) მრ. კარადებამდე გაყვანილ იქნას NAYRY-1(4X95) კვეთის კაბელი, II სადარბაზომდე ჩადებულ იქნას მიწაში NAYRY-1(4X95) კვეთის კაბელი.

III სადარბაზოში არსებულ 24 მრ. კარადამდე გაყვანილ იქნას NAYRY-1(4X95) კვეთის კაბელი, ხოლო ლიფტის აღრიცხვის კვანძამდე NAYRY-1(4X16) კვეთის კაბელი. IV სადარბაზომდე ჩადებულ იქნას მიწაში NAYRY-1(4X95) კვეთის კაბელი.

საკაბელო ტრასა გაითხაროს ხელით, მიწისქვეშა კომუნიკაციების დაუზიანებლად, კაბელი ჩადებულ იქნას მიწაში 0.7მ სიღრმეზე 0.1მ სისქის ფხვიერი მიწის (ან სილის) ფენაზე, ზემოდან იფარება იგივე ფენით და დანარჩენი ტრანშეა შეივსება მიწით. (გრუნტის შემთხვევაში). ასფალტირებული ტროტუარზე გავლისას კაბელის საწოლი მოეწყობა იგივენაირად, მხოლოდ ტრანშეა შეივსება ქვიშა-ხრეშის ნარევით, მიწისქვეშა კომუნიკაციების და მანქანის სავალი ნაწილის გადაკვეთისას კაბელი გატარდეს დამცავ მილში, ხოლო ტრანშეა ივსება ივსება ღორღით.

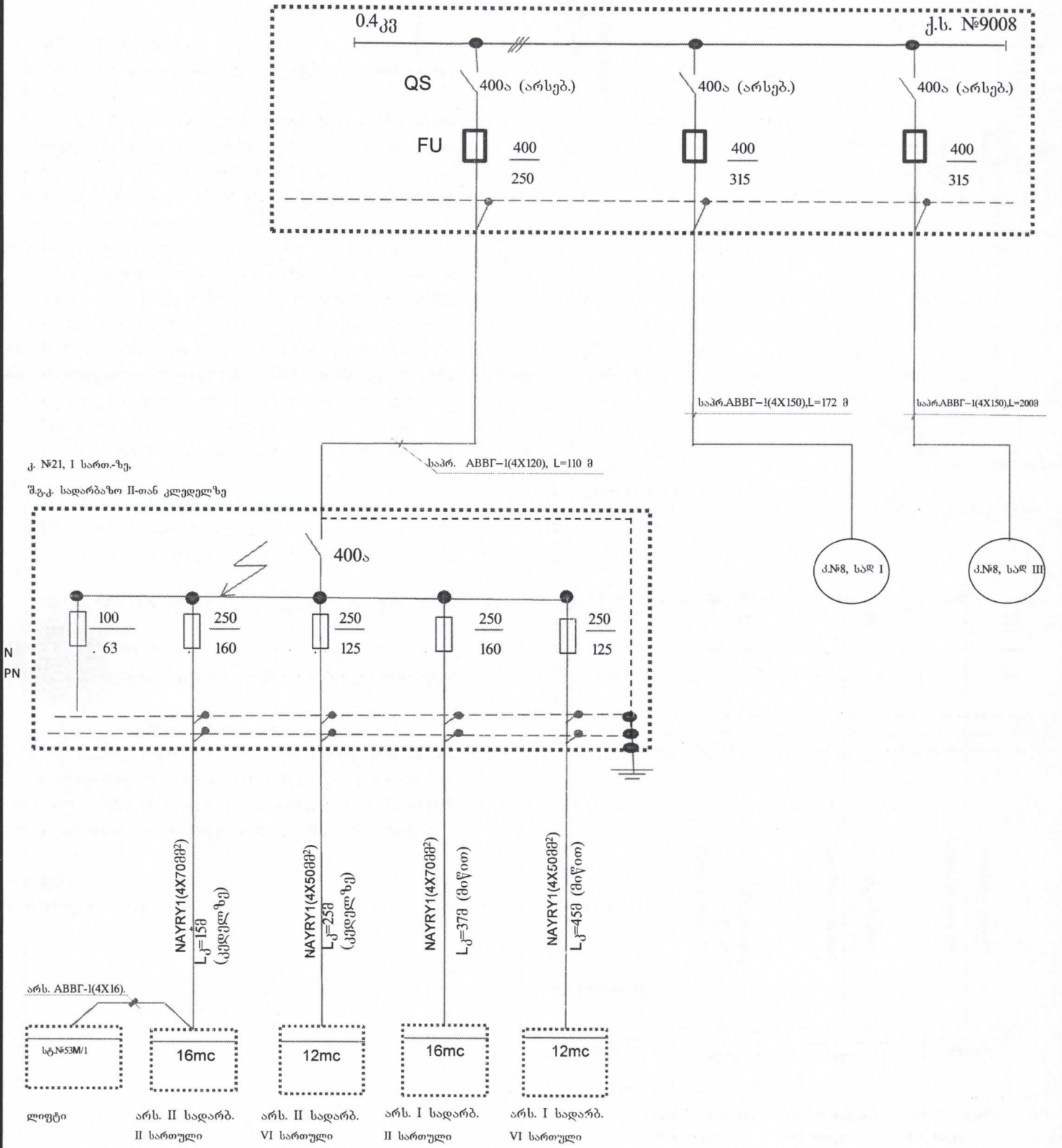
ყველა საპროექტო ელ. მოწყობილობა დამიწდეს და დანულდეს.

ელ. სამონტაჟო სამუშაოები უნდა შესრულდეს „ИУЭ“-ს ნორმების დაცვით.

გლდანი ნაძალადევის რაიონი, მუხიანის IV მ/რ,
კ.№19 და კ.№8, 0,4კვ კაბელის ჩადება.
განმარტებითი ბარათი

ფურც.	ფურც.
№	რაოდ.
2	6

ცალხაზოვანი სქემა



$I_{0.0.0.} = 1578 \text{ ა}$

პრ. №NV-55,57,58/16

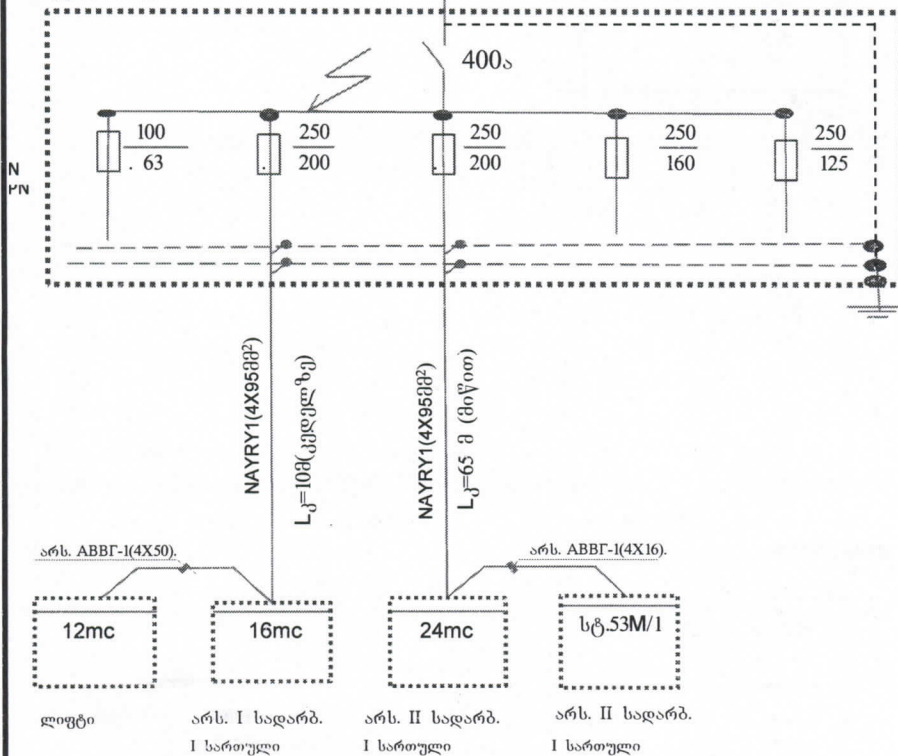
გლდანი ნაძალადევის რაიონი, მუხიანის IV ა მ/რ, კ.№19 და კ.№8, 0,4კვ კაბელის ჩადება. ცალხაზოვანი სქემა	ფურც. №	ფურც. რაოდ.
	4	6

ქ.ს. №9008-და6

საპრ. ABBF-I(4X150), L=172 მ

კ. №8, I სართ.-ზე,
შ.გ.კ. 400/5, სადარბაზო I

$I_{0.გ.გ.გ.} = 1771 \text{ ა}$

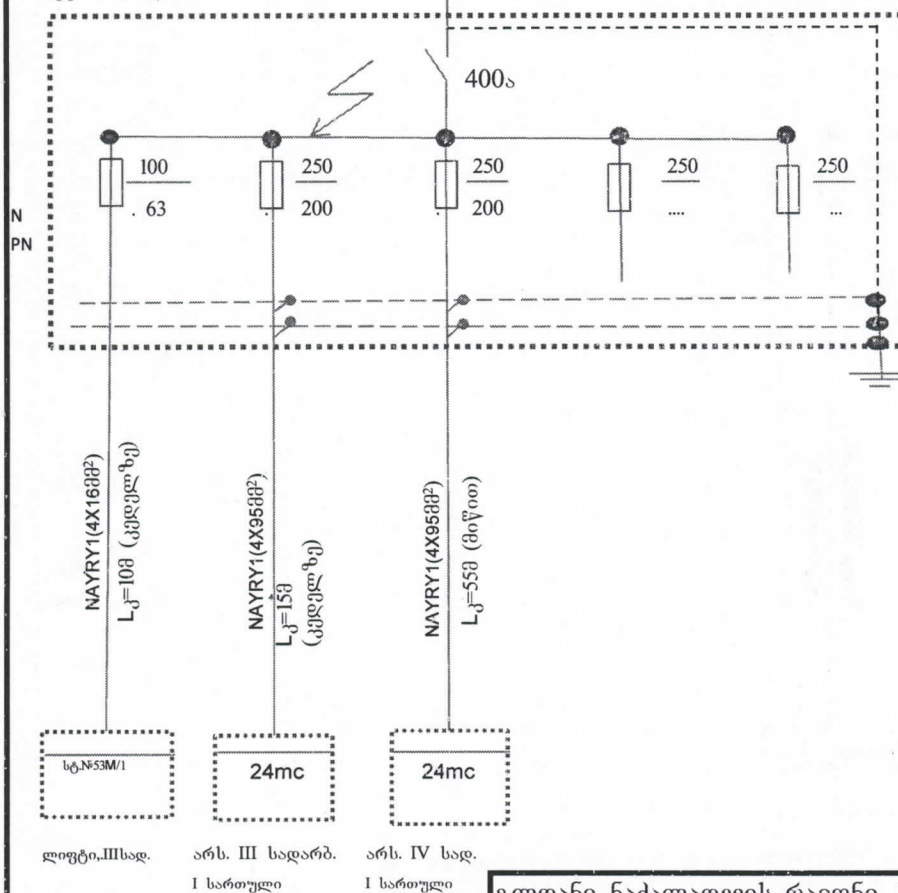


ქ.ს. №9008-და6

საპრ. ABBF-I(4X120), L=200 მ

კ. №8, I სართ.-ზე,
შ.გ.კ. 400/5, სადარბაზო III

$I_{0.გ.გ.გ.} = 1626 \text{ ა}$



პრ. №NV-55,57,58/16

გლდანი ნაძალადევის რაიონი, მუხიანის IV ა მ/რ,
კ.№19 და კ.№8, 0,4კვ კაბელის ჩადება.
ცალხაზოვანი სქემა

ფურც. №	ფურც. რაოდ.
5	6

სპეციფიკაცია

№	დასახელება	მარკა ან ტიპი ზომა	განზ. ერთ.	რაოდენობა	კოდი
1	კაბ. ძალოვანი ალუმ. ძარღვებით 1კვ ძაბვაზე	ABBG-1(4X150)	მ	372.0	100006393
2	იგივე	ABBG-1(4X120)	მ	110.0	100006392
3	იგივე	NAYRY-1(4X95)	მ	145.0	100006384
4	იგივე	NAYRY-1(4X70)	მ	52.0	100006384
5	იგივე	NAYRY-1(4X50)	მ	70.0	100006303
6	იგივე	NAYRY-1(4X16)	მ	10.0	100006416
7	შ.გ. კარადა 5 სექციანი, 660გ, შემყ. 400ა	ШРС 26-400/5	ც	3.0	200001824
8	მცველები 400ა, Iy=250ა	ПН-2	ც	3.0	100003613
9	მცველები 400ა, Iy=315ა	ПН-2	ც	6.0	100003655
10	მცველები 250ა, Iy=200ა	ПН-2	ც	12.0	100008283
11	მცველები 250ა, Iy=160ა	ПН-2	ც	6.0	100003613
12	მცველები 250ა, Iy=125ა	ПН-2	ც	6.0	100003613
13	მცველები 100ა, Iy=63ა	ПН-2	ც	3.0	100008212
14	ქურო საბოლოო	1ПКВТпН-6	ც	4.0	100008276
15	იგივე	1ПКВТпН-5	ც	2.0	100008275
16	იგივე	1ПКВТпБН-5	ც	12.0	100008330
17	იგივე	1ПКВТпБН-4	ც	4.0	100008330
18	იგივე	1ПКВТпБН-4М	ც	2.0	100008273
19	მილკელი	BW-50	ც	16	100004470
20	იგივე	BW-40	ც	4	100004470
21	იგივე	BW-32	ც	2	100004464
22	მილი დამცავი ძნელად წვადი მასალის	ϕ100	მ	108.0	100004265
23	მილი გოფირებული	ϕ75	მ	30.0	100004299
24	კაბელის სამაგრი კედელზე		ც	80.0	100008251
25	თუნუქის დამცავი ღარი	საჭიროებას მიხედვით	მ	12.0	100903034
26	ღორღი		მ ³	3.0	100007770
27	სილა		მ ³	13.0	100008194
28	ქვიშა-ხრეშის ნარევი		მ ³	35.0	100004175
29	დამხმარე მასალა		კმ	20.0	

საამჟამინებლო სამონტაჟო სამუშაოს მოცულობა (მიწის სამუშაოები)

№	დასახელება	განზ. ერთ.	რაოდენობა
1	ასფალტირებული ტროტუარის აყრა	მ ²	8
2	ასფალტირებული ტროტუარის აღდგენა (2-3სმ)	მ ²	71.0
3	ძირითადი სხვალი ნაწილის აღდგენა (9-10 სმ)	მ ²	4.0
4	ფილებით მოპირკეთებული ბილიკის აღდგენა	მ ²	-
5	საწ. მომზ. 1 კაბ.-თვის / სილა ან გრუნტით	მ/მ ³	30
6	საწ. მომზ. 2 კაბ.-თვის / სილა ან გრუნტით	მ/მ ³	84
7	საწ. მომზ. 3 კაბ.-თვის / სილა ან გრუნტით	მ/მ ³	77
8	ტრანშეას გათხრა III კატეგორიის გრუნტში	მ	77.0
9	დამცავი მილის ჩალაგება	მ	128.0
10	გოფირებული მილის გატარება კედელზე	მ	9.0
11	კაბ. ჩადება ტრ-ში (აქედან NAYRY-1(4X95) -120მ)	მ	455.0
12	კაბელის გატარება დამცავ მილში	მ	142.0
13	კაბ. გატარება ქს.-ში (21) და ძალოვან ყუთამდე (70მ)	მ	91.0
14	სილის ჩაყრა	მ ³	13.0
15	ქვიშა-ხრეშის ნარევი	მ ³	35.0
16	ღორღის ჩაყრა	მ ³	3.0
17	გრუნტის ჩაყრა (ტრანშეის შევსება)	მ ³	25.0

პრ. №NV-55,57,58/16

შენიშვნა: მოხდეს კ.19 და კ.№8-ის I და III სადარბაზოს სარდაფებში არსებული შ.გ.კ.-ბის

დემონტაჟი.

გლდანი ნაძალადევის რაიონი, მუხიანის IV^o მ/რ,
კ.№19 და კ.№8, 0,4კვ კაბელის ჩადება.
სპეციფიკაცია, ს.ს.ს. მოცულობა

ფურც. №	ფურც. რაოდ.
6	6