



# ს.ს. "თელასი"

პროექტი NV-24-17

ქ. თბილისი ვაკე საბურთალოს რ-60

## ელ- მომარაგება

0.4კვ დ/ძ საკბელო ტრასა ამორტიზირებული კაბელის შეცვლა ს/ქ3045-დან ნუცუბიძე 4მ/რ 22კ-სის ძალოვან კარადამდე

პროექტანტი:

გ. დათუაშვილი

*Handwritten signature*

სს "თელასი"	АО "ТЕПАСИ"
	პროექტი № NV-24/17
	Проект № NV-24/17
17	02 2017წ.რ

თბილისი 2017

*Handwritten mark*

ფ.	ფ.რ.
1	3

განმარტებითი ბარათი

პროექტი დამუშავებულია ს.ს. "თელასის" მიერ 2017 წლის საინვესტიციო გეგმის მიხედვით პროექტი №NV-24/17 ითვალისწინებს ს/კ №3045-დან ნუცუბიდის პლატო 4მ/რ №22 კორპუსის ამორტიზირებული კაბელის შეცვლას

პროექტის მიხედვით ს/კ №3045-დან მიწაში ჩაიდოს 1 კაბელი ABBF-1კვ მარკის 4X185მმ<sup>2</sup> კვეთის კაბელი №22 კორპუსის სადარბაზოს ძალოვან კარადებამდე. სადარბაზოში კაბელები გატარდეს გოფირებულ მილში.

შენიშვნა

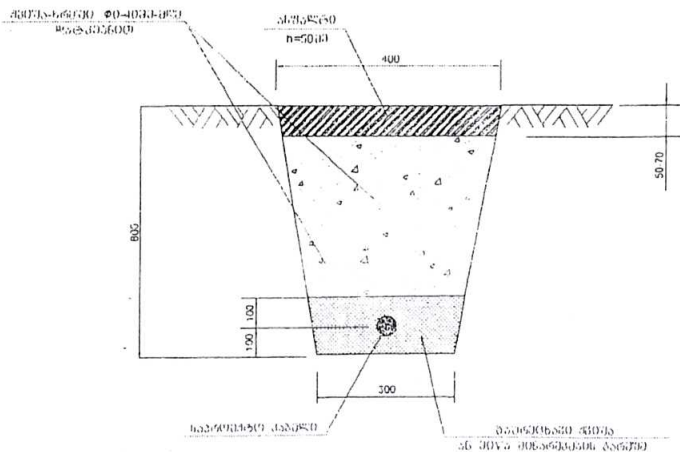
მიწის სამუშაოები შეთანხმებული იქნას ქალაქის შესაბამის სამსახურებთან და ყველა დაინტერესებულ პირთან.

ყველა სამშენებლო-სამონტაჟო სამუშაო უნდა შესრულდეს **იუვ-ს** სათანადო პუნქტების დაცვით

სპეციფიკაცია				
№	დასახელება	ტიპი.მარკა	განზ. ერთ	რაოდ
1	კაბელი ძალოვანი ალუმინის ძარღვებით 4X185მმ <sup>2</sup>	ABBF-1	მ	399
	შუალედური გადაბმის ქურო	ПСТ 150-240	ც	1
2	ქურო საბოლოო	1ПКВТнН-6	ც	2
3	მილი პლასტმასს სქელკედლა	D=100mm	მ	43
4	დამხმარე მასალები		კბ	5
5	მილი გოფირებული;	D=75mm	მ	9
6	კაბელის საკედლე სამაგრი		ც	15

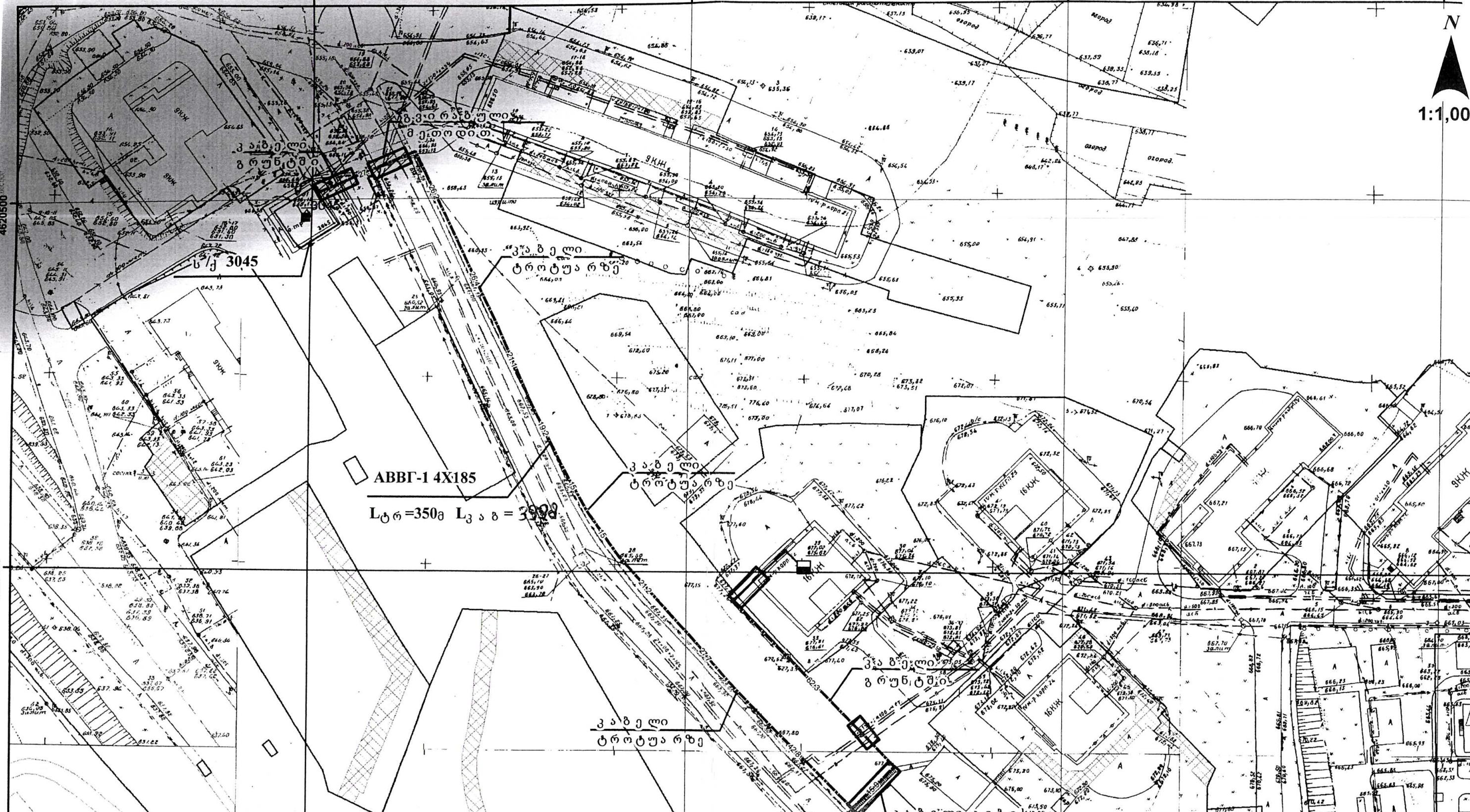
მ ო ც უ ლ ო ბ ა

№	სამუშაოს დასახელება	ბანზ	რ-ბა
1	ასფალტისოპიკალი საფარის აუზი	23.48 გ / მ <sup>3</sup>	10
2	ასფალტირებული საფარის დაგება	მ <sup>2</sup>	101
3	თხრილის დამუშავება III კატ. გრუნტში	მ <sup>3</sup>	91
4	დამცავი მილის ჩალაგება	მ	52
5	მილის მონტაჟი კედელზე (ანძაზე)	მ	9
6	კაბელის გატარება დამცავ მილში	მ	64
7	საწოლის მომზადება 1 კაბელისათვის	მ	298
	სილით ჯამური	მ <sup>3</sup>	21
8	კაბელის ჩალაგება თხრილში	მ	316
9	სასიგნალო ლენტის ჩადება თხრილში	მ	298
10	კაბელის გატარება ქს-ში	მ	6
11	თხრილის შევსება:		
	გრუნტით	მ <sup>3</sup>	21
	ლორღით	მ <sup>3</sup>	9
	ქვიშა-ხრეშის ნარევით	მ <sup>3</sup>	40
12	სამშენებლო ნარჩენის გატანა:		
	გრუნტი	136.77 გ / მ <sup>3</sup>	70
13	კაბელის გატარება კედელზე (ანძაზე)	მ	12



პროექტი NV-24-17		ფურ	სულ ფ.
0.4 ე.ძ. სავაჭეო ქსის ამორტიზირებული კაბელის შეცვლა ს/კ 3045-დან 22კ ძალოვან კარადებამდე		2	3





პირობითი აღნიშვნები

- ▽ — B — წყალი
- J — K — კანალიზაცია
- თ.დ. — T — თბოქალი
- — — C — კავშირგაბმულობა
- — — — არსებული საკაბელო ქსელი
- - - - - საპროექტო საკაბელო (0,4კვ) ქსელი (ტრანშეაჟი)
- - - - - საპროექტო საკაბელო (0,4კვ) ქსელი (კედელები)
- - - - - საპროექტო საკაბელო (0,4კვ) ქსელი (მილში)
- ■ — არსებული გალვანი კარბაზი
- ■ — ღამიწა

ABBГ-1 4X185  
Lტრ=350მ Lკაბ=390მ

სამ. უფროსი	ნ. მურგულია	თარიღი	პროექტი: NV-24-17
უფ. ინჟინერი	რ. მონღეაძე	ელექტროტექნიკური ნაწილი	
ინჟინერი	გ. მათუაშვილი	დ. თბილისი, ნუცუბიძის ქუჩა 48/რ კორ 22 ამორტიზირებულ საკაბელის შეცვლა ს/ქ 3045-დან	
0.4კვ ქსელის		ელ. მომარბევა.	სტადია
მესალ. უფრ.	ლ. სისაური	მ. პრ.	3
		ფ. რაოდ.	3
		დაბალი (0,4კვ) კავის საკაბელო ქსელის გეგმა მ 1:500	
		ს.ს. "თელასი"-ს საპროექტო სამსახური	