



# ს.ს. "თელასი"

პროექტი VVR-43/17

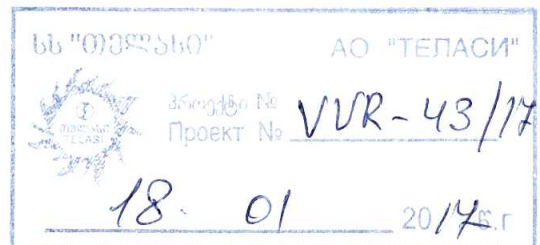
ძ. თბილისი გლგანი ნაკალაშვილის რ-60

## ელ- მომარაგება

6-10კვ მ/ძ სარეზერვო კაბულის ჩადება ს/ქ 9005-დან ს/ქ 9148-ის მიმართულებით

პროექტანტი;

გ. დათუაშვილი



თბილისი 2016

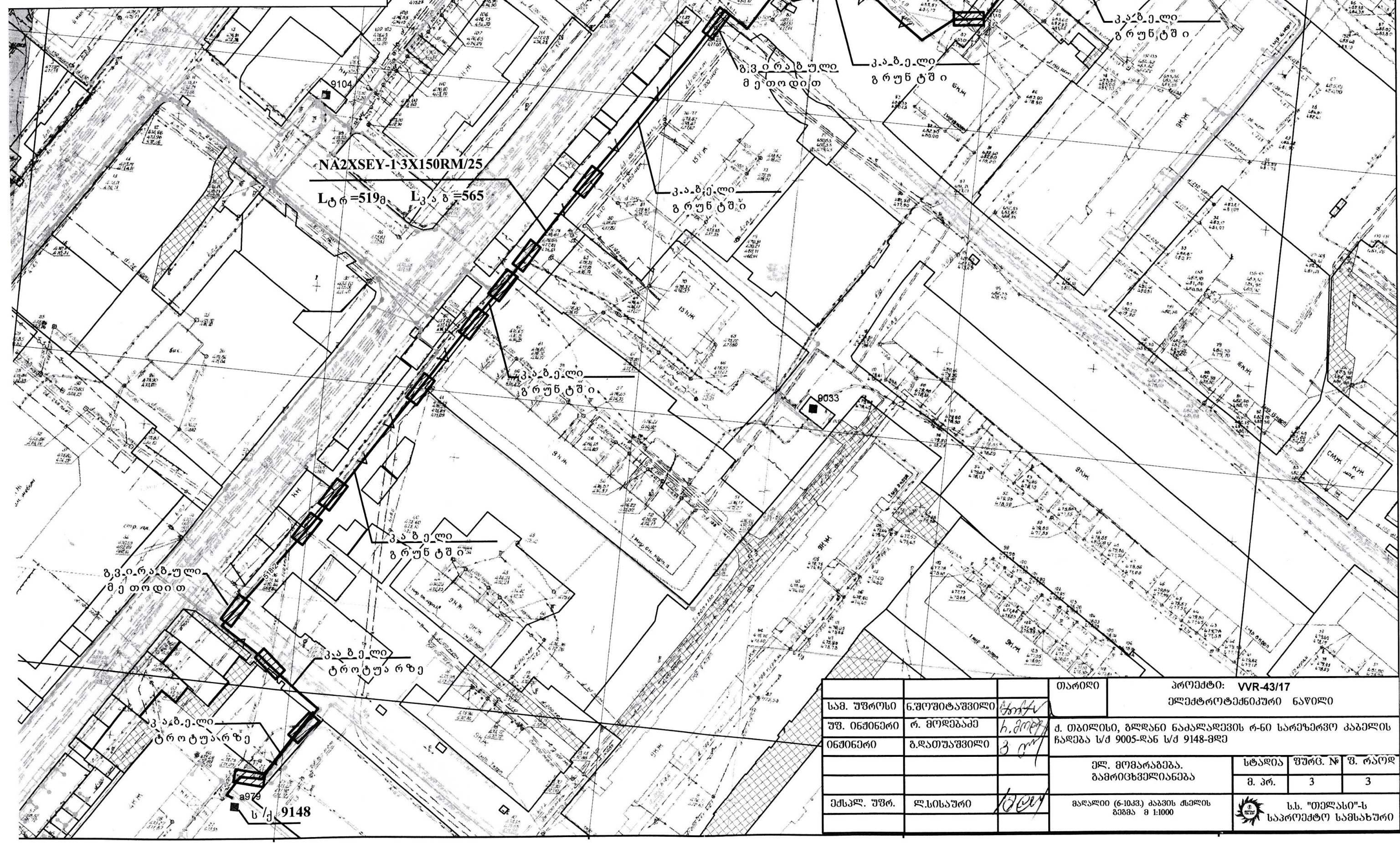
M

ფ.	ფ.რ.
1	3



პირობითი აღნიშვნები

- ∇ — B — წყალი
- კ — K — კანალიზაცია
- თ.ა. — T — თბო.სხელი
- ტ — C — კაფორმაცია
- — — — არსებული საკაბელო სხელი
- — — — საპროექტო საკაბელო (6-10კვ) სხელი (ტრანსმისია)
- — — — საპროექტო საკაბელო (6-10კვ) სხელი (მიწაზე)
- — — — დაბრუნება



სამ. უფროსი	გ.შოშიტაშვილი	თარიღი	პროექტი: VVR-43/17		
უფ. ინჟინერი	რ. მონღეაძე		ელექტროტექნიკური ნაწილი		
ინჟინერი	გ.დათუაშვილი		მ. თბილისი, გლგანი ნაპალაღვის რ-ნი სარეზერვუო კაბელის ჩაღება ს/ქ 9005-დან ს/ქ 9148-მდე		
ემსკლ. უფრ.	ლ.ხინაური		ელ. მომარაგება.	სტადია	ფურც. №
			გამრიცხველიანება	მ. პრ.	3
			გადალი (6-10კვ) კაბის სხელის ზეგანა მ 1:1000	ფ. რაოდ	3
				ს.ს. "თელასი"-ს საპროექტო სამსახური	



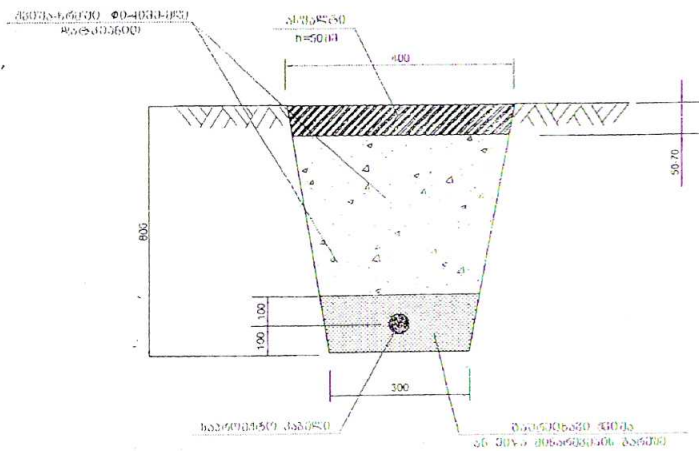
საპროექტო კაბელის ჩადება ტრანშეაში

განმარტებითი ბარათი

წინამდებარე პროექტი VVR-43-17 დამუშავებულია ს.ს. "თელასი"-ს საპროექტო სამსახურის მიერ 2017 წლის ქსელის რეკონსტრუქციისა და განვითარების საინვესტიციო პროგრამის თანახმად. პროექტი ითვალისწინებს გლდანის ნაპალადევის რ-ში ს/ქ №9005-დან ს/ქ 9148-მდე მაღალი ძაბვის სარეზერვო კაბელის ჩადებას

- საპროექტო ღონისძიებები
- 1 გაითხაროს ნახაზის თანახმად ს/ქ №9005-დან ს/ქ №9148-მდე საკაბელო არხი (ტრანშეა) ერთი კაბელისათვის (პლანშეტზე არა არის დატანილი მიწისქვეშა კომუნიკაციები მუშაობის პროცესში მოხდეს მილის დამატება)
  - შენიშვნა: ქუჩის ავტო ტრანსპორტის სავალი ნაწილის გადაკვეთაზე ტრანშეა გაითხაროს 1,0მ სიღრმეზე
  - 2 ჩაღებულ ტრანშეაში ნახაზის თანახმად კაბელის დამცავი მილები
  - 3 მოეწყოს ტრანშეაში საკაბელო ბალიში გაცრილი მიწით (H=10სმ)
  - 4 ჩაიდოს ტრანშეაში დამცავ მილებში გატარებით კაბელი NA2XSEY-1 3X150RM/25
  - 6 ქვესადგურებში დამონტაჟდეს მაღალი ძაბვის უჯრედები
  - 7 მიერთდეს კაბელის ბოლოები ს/ქ-ში ახლად დამონტაჟებული მაღალი ძაბვის უჯრედებს გამომავალ მოჭერებზე საბოლოო ქუროების მეშვეობით
  - 8 ამოივსოს საკაბელო არხი მიწით და აღდგეს დაზიანებული ასფალტის საფარი
  - 9 ყველა სამუშაო შესრულდეს IIY-ს წესების შესაბამისად

საპროექტო კაბელის ჩადება ტრანშეაში



№	მასალის დასახელება	ტიპი, მარკა, ზომა	ერთეული	რაოდენ
1	კალოვანი კაბელი (10კვ. კაბეაქი)	NA2XSEY-1 3X150RM/25	მ	565
2	მაღალი ძაბვის (10კვ) ფილა დამცემის საბოლოო ქსოვი (NA2XSEY კაბელისათვის)	ПКВто 3-10150/240	ცალი	2
3	დამცავი მილი	EAKT1657		2
4	სასიგნალო გამაფრთხილებელი ლენტი	B=150მმ	მ	1X430
5	დამცავი მილი	D=110/1228მ	მ	88
6	შუალედური გადაბმის ქსოვი	ПСТО-10/3X150/240	ც	2
7	მ/მ უჯრედი დატვირთვის ამომრთველით	KCO-399-04101Y3	ც	2
8	სალტე ალუმინის	60X6	მ	6
9	იზოლაციური 10კვ ძაბვაქი	NOP-10-3,75	ც	6

სამშენებლო-სამონტაჟო სამუშაოების მოცულობა

№	სამუშაოს დასახელება	ბანზ	რ-ბა
1	ასფალტირებული საფარის აყრა და გატანა	8.51 ტ / მ <sup>3</sup>	4
2	ასფალტირებული საფარის დაგება	მ <sup>2</sup>	32
3	თხრილის დამუშავება III კატ. გრუნტში	მ <sup>3</sup>	144
4	დამცავი მილის ჩაღებვა	მ	88
5	დეკორატიული ფილის აყრა დაგება	მ <sup>2</sup>	5
6	კაბელის გატარება დამცავ მილში	მ	93
7	საწოლის მომზადება 1 კაბელისათვის	მ	430
	სილით ჯამური	მ <sup>3</sup>	30
8	კაბელის ჩაღებვა თხრილში	მ	456
9	სასიგნალო ლენტის ჩადება თხრილში	მ	430
10	კაბელის გატარება ქს-ში	მ	16
11	თხრილის შევსება:		
	გრუნტით	მ <sup>3</sup>	95
	ღორღით	მ <sup>3</sup>	11
	ქვიშა-ხრეშის ნარევი	მ <sup>3</sup>	9
12	სამშენებლო ნარჩენის გატანა:		
	გრუნტი	96.89 ტ / მ <sup>3</sup>	50

პროექტი VVR-43/17 კ. თბილისი, გლდანის ნაპალადევის რ-ში საინვესტიციო პროგრამის ჩადება ს/ქ. 9005-დან ს/ქ. 9148-მდე	ფურ.	სულ. ფ.
	2	3