



# ს.ს. "თელასი"

პროექტი VVR-16/17

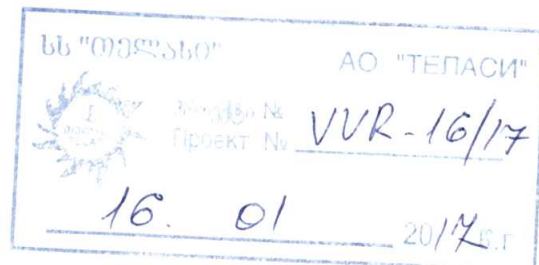
ქ. თბილისი კრწანისის რ-60

## ელ- მომარაგება

6-10 კვ მ/ძ სარეზერვო კაბელის ჩადება ს/ქ 7716-დან ს/ქ 7462-ის მიმართულებით

პროექტანტი;

გ. დათუაშვილი



თბილისი 2016

M

ფ.	ფ.რ.
1	4

საპროექტო კაბელის ჩადება ტრანშეაში (NA2XSEY კაბელისათვის)

ბანმარტებითი ბარათი

წინამდებარე პროექტი VV-16-17 დამუშავებულია ს.ს. "თელასი"-ს საპროექტო სამსახურის მიერ 2017 წლის ქსელის რეკონსტრუქციისა და განვითარების საინვესტიციო პროგრამის თანახმად. პროექტი ითვალისწინებს მთაწმინდა კრწანისის რ-ში ს/კ №7716-დან ს/კ 7462-მდე

მაღალი ძაბვის სარეზერვო კაბელის ჩადებას

საპროექტო ღონისძიებები

1 გაითხაროს ნახაზის თანახმად ს/კ №7716-დან ს/კ №7462-მდე

საკაბელო არხი (ტრანშეა) ერთი კაბელისათვის

(პლანზე არა არის დატანილი მიწისქვეშა კომუნიკაციები მუშაობის პროცესში მოხდეს მილის დამატება)

შენიშვნა: ქუჩის ავტო ტრანსპორტის საფალი ნაწილის გადაკვეთაზე ტრანშეა გაითხაროს 1,0მ სიღრმეზე

2 ჩალაგდეს ტრანშეაში ნახაზის თანახმად კაბელის დამცავი მილები

3 მოეწყოს ტრანშეაში საკაბელო ბაღიში გაცრილი მიწით (H=10სმ)

4 ჩაიდოს ტრანშეაში დამცავ მილებში გატარებით კაბელი NA2XSEY-1 3X120RM/16

6 მიერთდეს კაბელის ბოლოები ს/კ-ში ახლად დამონტაჟებული მაღალი ძაბვის უჯრედებს

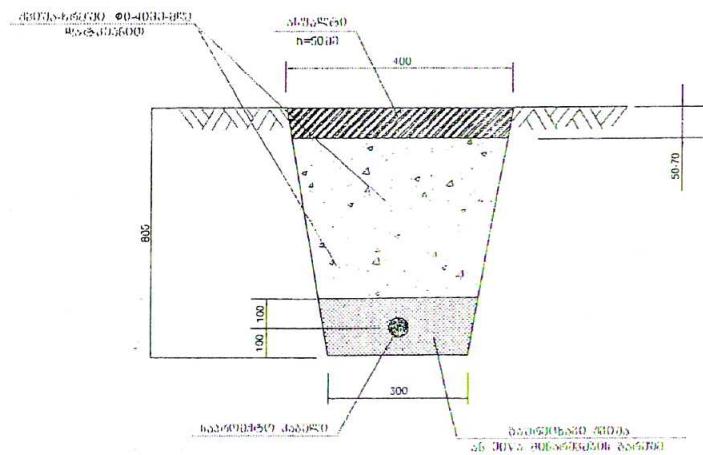
გამომავალ მოჭერებზე საბოლოო ქუროების მეშვეობით

7 ამოივსოს საკაბელო არხი მიწით და აღდგეს დაზიანებული ასფალტის საფარი

8 ქვესადგურებში დამონტაჟდეს მაღალი ძაბვის უჯრედები

9 ყველა სამუშაო შესრულდეს IIY3-ს წესების შესაბამისად

საპროექტო კაბელის ჩადება ტრანშეაში

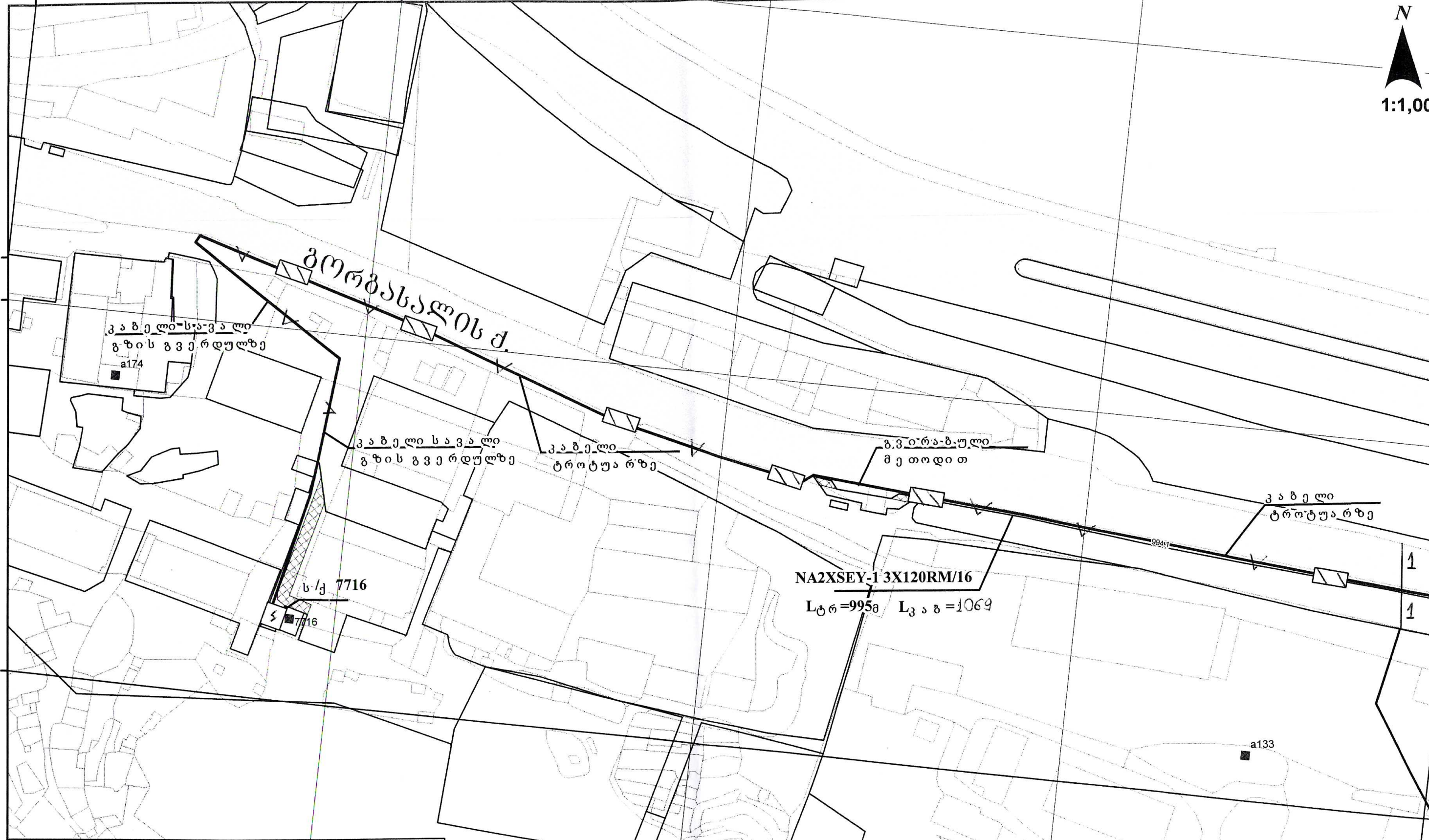


№	მასალის დასახელება	ტიპი, მარკა, ზომა	ერთეული	რაოდენ
1	კალოვანი კაბელი (10კვ. კაბეაქმ)	NA2XSEY-1 3X120RM/16	მ	1069
2	მაღალი ძაბვის (10კვ.) შიდა დაყენების საბოლოო ქურო (NA2XSEY კაბელისათვის)	ПКВто 3-10 70/120	ცალი	2
3	დამცავი მილი	EAKT1657		2
4	სასიგნალო გამაფრთხილებელი ლენტი	B=150მმ	მ	1X885
5	დამცავი მილი	D=110/12288	მ	112
6	შუალედური გადაბმის ქურო	ПСТО-10/3X70/120	ც	3
7	მ/მ უჯრედი დატვირთვის ამომრთველით	KCO-399-04101Y3	ც	2

სამშენებლო-სამონტაჟო სამუშაოების მოცულობა

№	სამუშაოს დასახელება	ბანზ	რ-ბა
1	ასფალტის საფარი	92.64 კვ / მ <sup>3</sup>	41
2	ასფალტირებული საფარის დაგება	მ <sup>2</sup>	399
3	თხრილის დამუშავება III კატ. გრუნტში	მ <sup>3</sup>	263
4	დამცავი მილის ჩალაგება	მ	112
6	კაბელის გატარება დამცავ მილში	მ	119
7	საწოლის მომზადება 1 კაბელისათვის	მ	885
	სილით ჯამური	მ <sup>3</sup>	62
8	კაბელის ჩალაგება თხრილში	მ	938
9	სასიგნალო ლენტის ჩადება თხრილში	მ	885
10	კაბელის გატარება ქ/ს-ში	მ	12
11	თხრილის შევსება:		
	ლორღით	მ <sup>3</sup>	71
	ქვიშა-ხრეშის ნარევით	მ <sup>3</sup>	130
12	სამშენებლო ნარჩენის გატანა:		
	გრუნტი	512.01 კვ / მ <sup>3</sup>	263

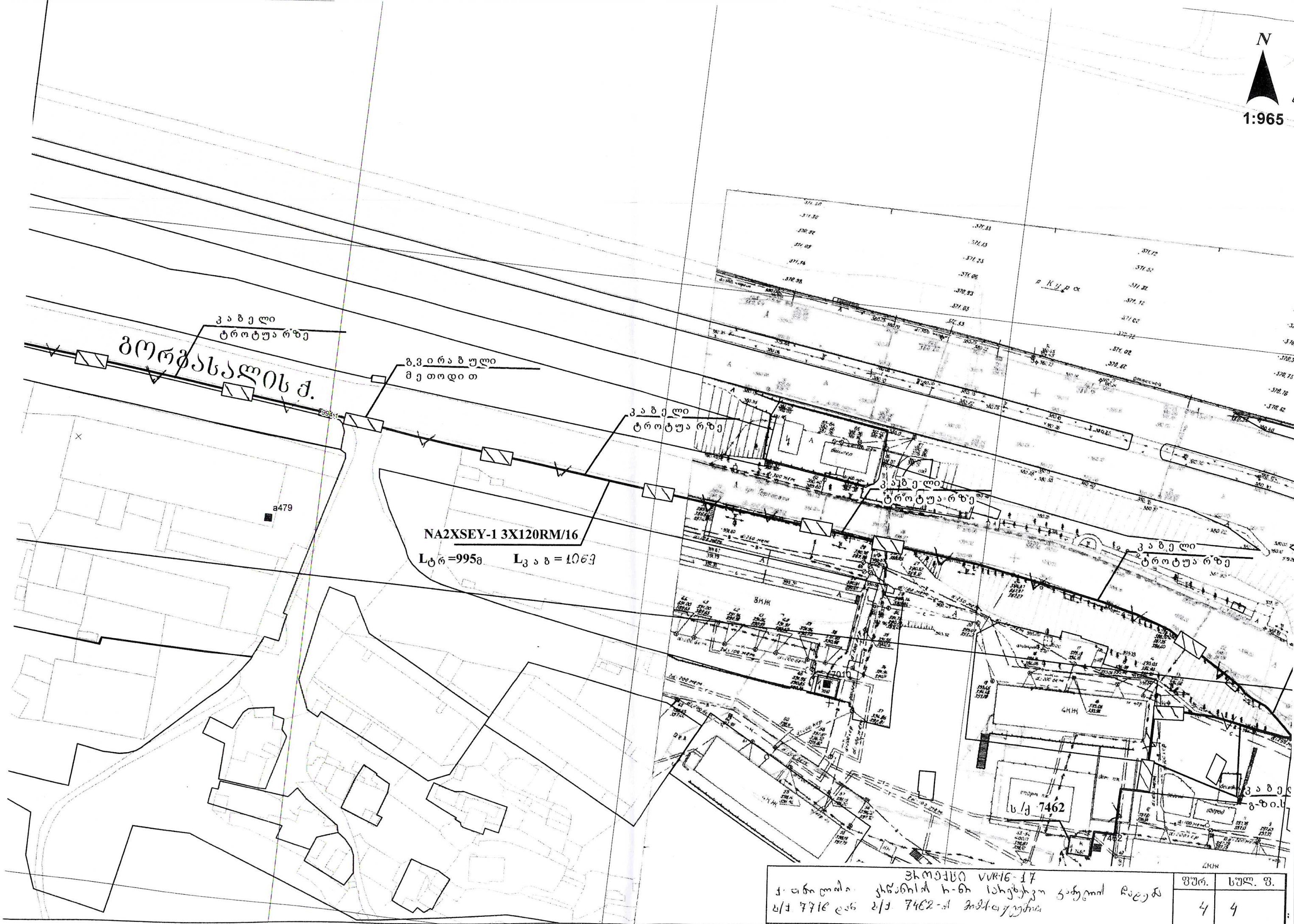
<p>პროექტი VV-16-17          ქ. თელასი, კანონის რ-ში საინვესტიციო პროგრამის          ს/კ 7716-დან ს/კ 7462-მდე მითითებული</p>	<p>ფურ. 2</p>	<p>სულ. 8</p>
---	---------------	---------------



**პირობითი აღნიშვნები**

- ∇ — B — წყალი (Water)
- კ — K — კანალიზაცია (Sewerage)
- თ.ა. — T — თბო.სეული (Thermal well)
- ტ — C — კაფორბაგმულობა (Coffering)
- ↔ — არსებული საკაბელო ქსელი (Existing cable network)
- ∇ — საპროექტო საკაბელო (6-10კვ) ქსელი (ტრანსმეაჟი) (Projected cable network (6-10kV) network (transformer))
- ∇ — საპროექტო საკაბელო (6-10კვ) ქსელი (მილში) (Projected cable network (6-10kV) network (mile))
- ⊥ — დაბიწვება (Marking)

სამ. უფროსი	ნ.გომიტიანი	თარიღი	პროექტი: V ს/კ -16-17		
უფ. ინჟინერი	რ. მონღაძე	ელექტროტექნიკური ნაწილი			
ინჟინერი	ბ.გათუაშვილი	ქ. თბილისი, კრწანისი რ-ნი სარეზერვუო კაპელის ჩაღება ს/კ 7716-დან ს/კ 7462-ის მიმართულებით			
ექსპლ. უფრ.	ლ.სისაური	ელ. მომარაგება.	სტადია	ფურც. №	ფ. რაოდ
		გამრიცხველიანება	მ. პრ.	3	4
		მაღალი (6-10კვ) კაპელის ქსელის გეგმა მ 1:1000	სს. "თელავი"-ს საპროექტო სამსახური		



NA2XSEY-1 3X120RM/16  
Lტრ=995ა    Lკაბ=1069

კაბელი  
ტროტუარზე  
ბორბასაღის ქ.

გ.გ.ირაბული  
მეთდით

კაბელი  
ტროტუარზე

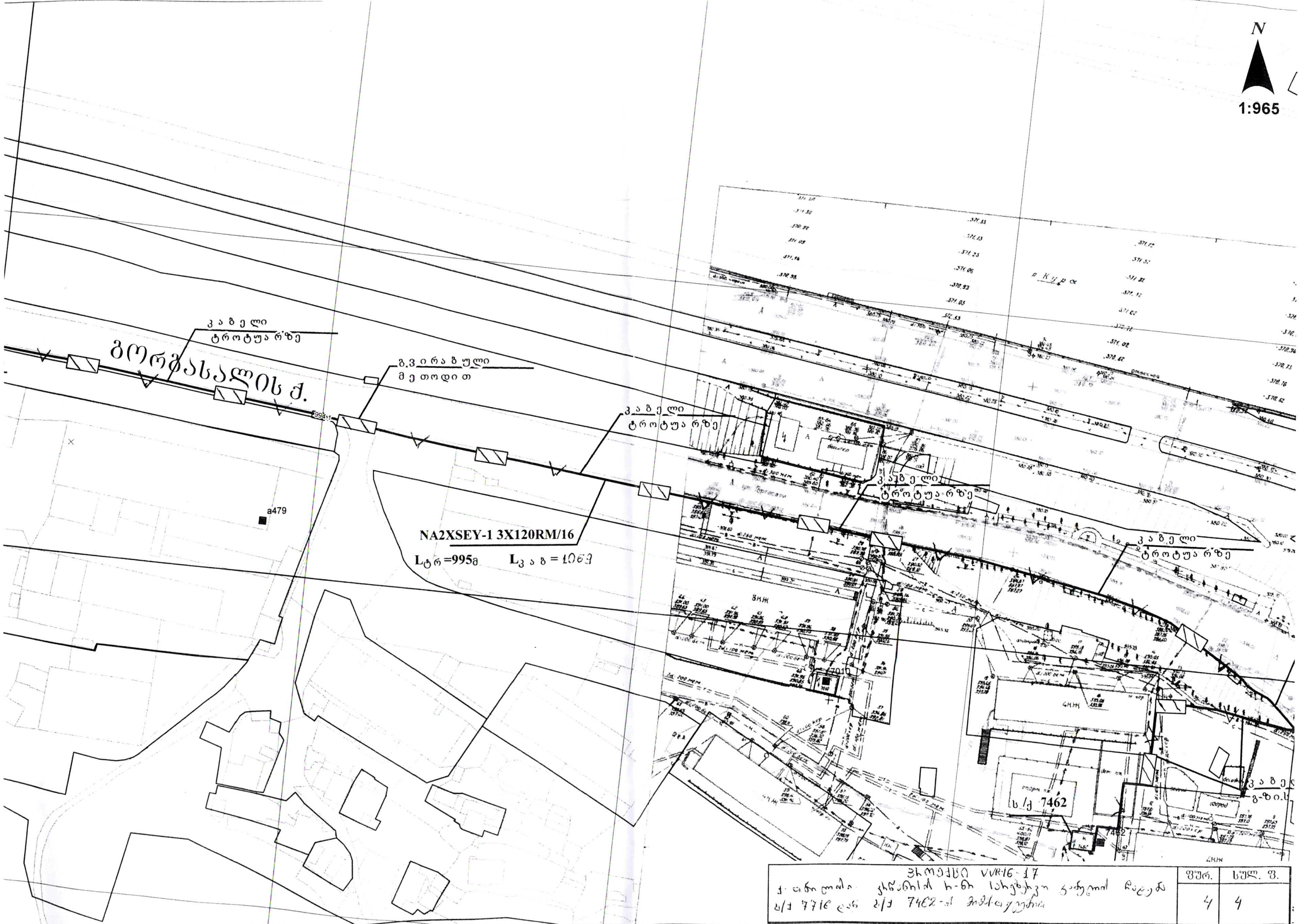
კაბელი  
ტროტუარზე

კაბელი  
ტროტუარზე

კაბელი  
ტროტუარზე

შემოქმედი VVR16-17  
ქ. თბილისი, ქ. ნაძის ქ. ნ-ნ სხეულები ნაგებობა მდებარე  
ს/კ 7462 და ს/კ 7462-ის მიმდებარე

ფურ.	სულ. ფ.
4	4



NA2XSEY-1 3X120RM/16  
L<sub>ტრ</sub>=995ა    L<sub>კაბ</sub>=1063

შემოქმედებულია VVR-16-17  
ქ. თბილისი, ქ. ნ. ბრ. ხ-ის სტრუქტურული განყოფილება  
ს/კ 7716 და ს/კ 7462-ის მიმართებით

ფურ.	სულ. ფ.
4	4