



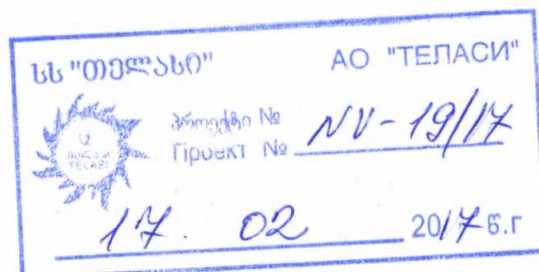
# ს.ს. "თელასი"

დიდუბის რ-50, ბელიაშვილის ქუჩა №12

პროექტი № NV-19/17

0.4კვ კაბელის მიწაში ჩადება საცხ. კორპუსის მკვებავი  
სამპარღვიანი კაბელის ნაცვლად.

ინჟ. ნ. თეთრაშვილი



M

თბილისი 2017

ფ	ფ.რ
1	3

**განმარტებითი ბარათი**

პროექტი დამუშავებულია 2017 წლის საინვესტიციო პროგრამის მიხედვით.

პროექტი ითვალისწინებს დიდმის მასივში, ბელიაშვილის ქ. №12-ში არს. საცხოვრებელი კორპუსის მკვებავი ამორტიზირებული (სამმარღვიანი) კაბელების შეცვლას 0,4კვ კაბელით.

საცხოვრებელი კორპუსი №12 არის ორ სადარბაზოიანი, შ.გ.კარადა არის დამონტაჟებული როგორც I და ასევე II სადარბაზოში I სართულზე, კორპუსის ელ. მომარაგება ხდება ქ.ს. №2731-დან სამმარღვიანი კაბელით, რაც საჭიროებს შეცვლას. საცხოვრებელი კორპუსი მდებარეობს კ.ს.ქ.№2058-თან ახლოს, ამიტომ დიდუბის რ-ნის ექსპლოატაციის გადაწყვეტილებით, წერილი №0216/1897-ის თანახმად კვების წყარო იცვლება და კორპუსის ელ. მომარაგება განხორციელებულ იქნას კ.ს.ქ. №2058-დან.

კ.ს.ქ. №2058-ში დამონტაჟდეს დენმკვეთი მცველებით.

კ.ს.ქ. №2058-დან საცხოვრებელი კორპუსის I და II სადარბაზომდე შესაბამისად ცალცალკე ჩადებულ იქნას მიწაში ABBГ-1(4X185მმ<sup>2</sup>) კვეთის კაბელი.

მიწიდან კაბელი ატანილ სადაბაზოს კედელზე (მიწიდან 2.5მ სიმაღლეზე გატარდეს დამცავ მილში) და შემდეგ დამატრდეს სადარბაზოს ჭერქვეშ არსებული შ.გ.კ.-მდე. კაბელების ვერტიკალური მდებარეობა დაფარულ იქნას თუნუქის დამცავი ღარით. („ხოკერით“)

საკაბელო ტრასა გაითხაროს ხელით, მიწისქვეშა კომუნიკაციების დაუზიანებლად, კაბელი ჩადებულ იქნას მიწაში 0.7მ სიღრმეზე 0.1მ სისქის ფხვიერი მიწის (ან სილის) ფენაზე, ზემოდან იფარება იგივე ფენით და დანარჩენი ტრანშეა შეივსება მიწით. (გრუნტის შემთხვევაში). ასფალტირებული ტროტუარზე გავლისას კაბელის საწოლი მოეწყობა იგივენაირად, მხოლოდ ტრანშეა შეივსება ქვიშა-ხრეშის ნარევით, მიწისქვეშა კომუნიკაციების და მანქანის სავალი ნაწილის გადაკვეთისას კაბელი გატარდეს დამცავ მილში, ხოლო ტრანშეა ივსება ივსება ღორღით.

ელ. სამონტაჟო სამუშაოები უნდა შესრულდეს „ИУЭ“-ს ნორმების დაცვით.

**სპეციფიკაცია**

№	დასახელება	მარკა ან ტიპი ზომა	განზ. ერთ.	რაოდენობა	კოდი
1	კაბ. ძალოვანი ალუმ. ძარღვებით 1კვ ძაბვაზე	ABBГ-1(4X185)	მ	333.0	100006394
2	დენმკვეთი 250ა, ШО-70-ში ჩასაყენებლად	РПС-2	ც	2	401000101
3	მცველები 250ა, Iy=250ა	ПН-2	ც	6.0	100003613
4	მილი დამცავი ძნელად წვადი მასალის	ϕ100	მ	101.0	100004265
5	მილი გოფირებული	ϕ75	მ	12.0	100004299
6	ქურო საბოლოო	1ПКВТпН-6	ც	4	100008276
7	მილყელი	BW-50	ც	2	100004470
8	კაბელის სამაგრი კედელზე		ც	60.0	100008251
9	თუნუქის დამცავი ღარი		მ	12.0	100003034
10	ღორღი		მ <sup>3</sup>	1.5	100007770
11	სილა		მ <sup>3</sup>	6.0	100008194
12	ქვიშა-ხრეშის ნარევი		მ <sup>3</sup>	15.5	100004175
13	დამხმარე მასალა		კვ	10.0	

**საამჟამინებლო სამონტაჟო სამუშაოს მოცულობა (მიწის სამუშაოები)**

№	დასახელება	განზ. ერთ.	რაოდენობა
1	ასფალტირებული ტროტუარის აყრა	მ <sup>3</sup>	3
2	ასფალტირებული ტროტუარის აღდგენა (2-3სმ)	მ <sup>2</sup>	33.0
3	ძირითადი სავალი ნაწილის აღდგენა (9-10 სმ)	მ <sup>2</sup>	-
4	საწ. მომზ. 1 კაბ.-თვის / სილა ან გრუნტით	მ/მ <sup>3</sup>	30
5	საწ. მომზ. 2 კაბ.-თვის / სილა ან გრუნტით	მ/მ <sup>3</sup>	62
6	ტრანშეას გათხრა III კატეგორიის გრუნტში	მ	41.0
7	დამცავი მილის ჩალაგება	მ	101.0
8	გოფირებული მილის გატარება კედელზე	მ	12.0
9	კაბელის ჩადება ტრანშეაში	მ	163.0
10	კაბელის გატარება დამცავ მილში	მ	119.0
11	კაბ. გატარება ქ.ს.-ში (10) და ძალოვან ყუთამდე (418)	მ	51.0
12	სილის ჩაყრა	მ <sup>3</sup>	6.0
13	ქვიშა-ხრეშის ნარევი	მ <sup>3</sup>	15.5
14	ღორღის ჩაყრა	მ <sup>3</sup>	1.5
15	გრუნტის ჩაყრა (ტრანშეის შევსება)	მ <sup>3</sup>	18.0

დიდუბის რაიონი, დიდმის მასივი,  
ბელიაშვილის ქ. №12, 0,4კვ კაბელის ჩადება.  
განმ. ბარათი, სპეციფიკაცია, ს.ს.ს. მოცულობა

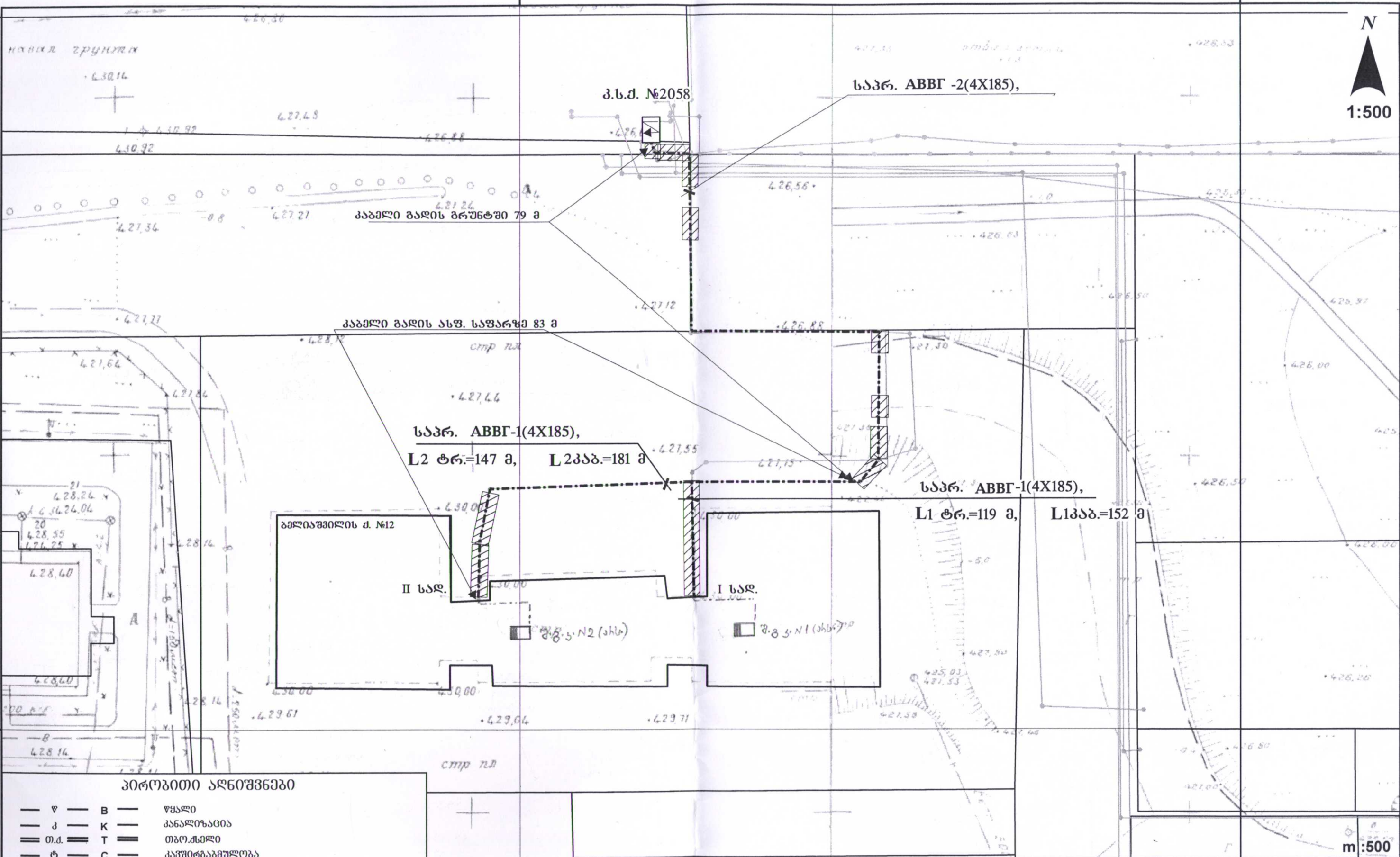
ფურც. №	ფურც. რაოდ.
2	3



4626000

481500

481600



პირობითი აღნიშვნები

- ▽ B წყალი
- ⊕ K კანალიზაცია
- თ.ძ. T თბო.ძელო
- ტ. C კავშირგაბმულობა
- ↔ არსებული საკაბელო ძელო
- საპროექტო (0.4კვ) საკაბელო ძელო (ტრანშეაზი)
- საპროექტო (0.4კვ) საკაბელო ძელო (კედელზე)
- საპროექტო (0.4კვ) საკაბელო ძელო (მიწაზე)
- ↻ სატრ. ძვესადგური
- ძალმომხ. კარადა
- ⚡ დამოწმება

06.02.17		პროექტი: NV- 19/17		
ჯგ. უფროსი ნ. შოშიტაშვილი		ელექტროტექნიკური ნაწილი		
უზ. ინჟინერი რ. მოღვაძე		დიდუბის რ-50, დიდუბის მასივი, ბელიაშვილის ქუჩა №12		
ინჟინერი ნ. თეთრაშვილი	უზ. მ. მარტოვიძე	სტადია	ფურც. №	შ. რაოდ.
0.4-6-10კვ ძს-ს	ელ. სისასური	მ. პრ.	3	3
არს. ამორტ. 0.4 კვ კაბელის შეცვლა		სს. "თელასი"-ს საპროექტო ჯგუფი		

481500

481600