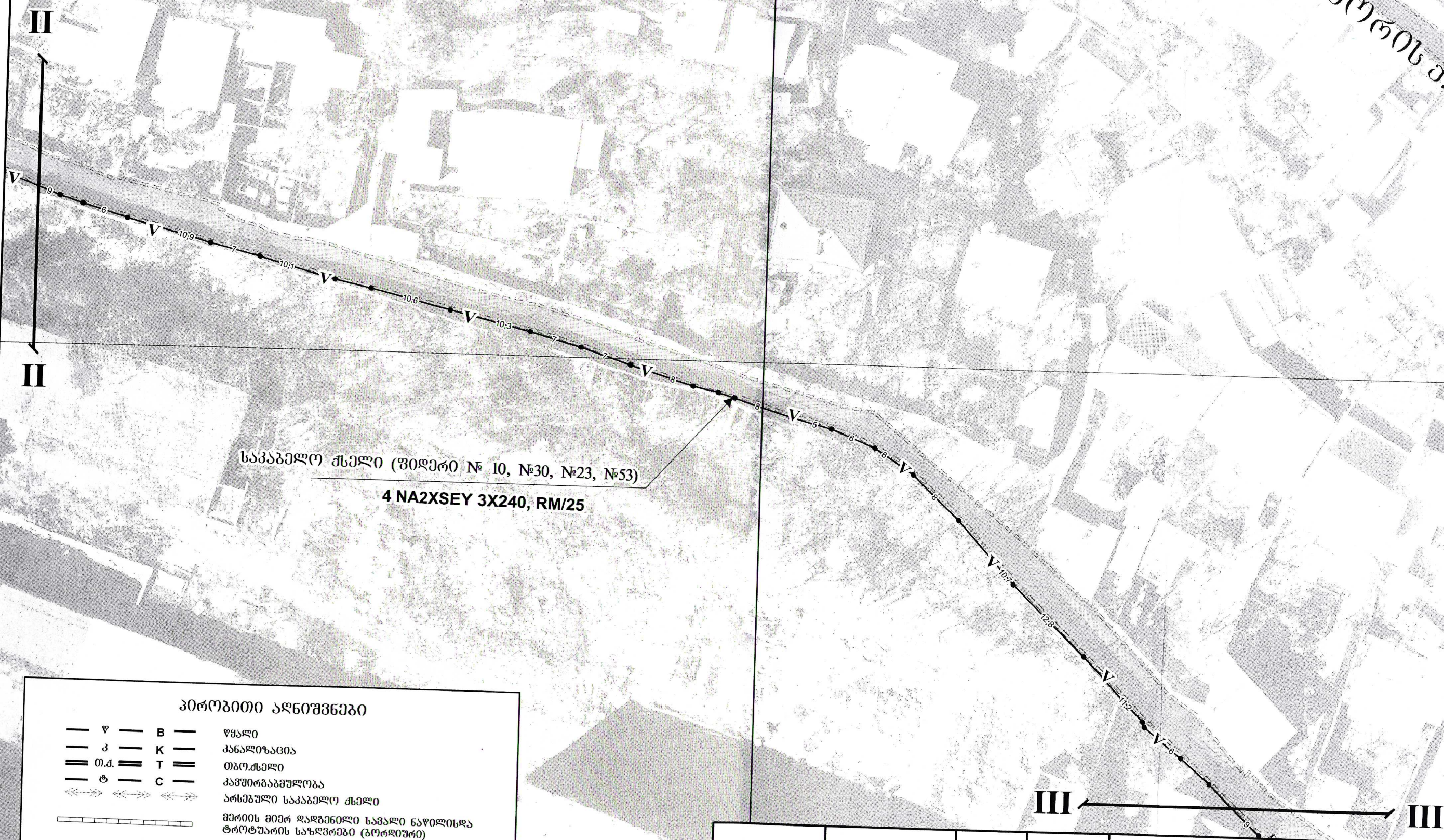




სამგორის ქ.

საქართველო

4613900 000000



საკაბელო ქელი (ფიდეი № 10, №30, №23, №53)
4 NA2XSEY 3X240, RM/25

პირობითი აღნიშვნები

- V — B — ფხალი
- კ — K — კანალიზაცია
- თ.ძ. — T — თბოქელი
- ტ — C — კავშირგაბმულობა
- ↔ ↔ ↔ არსებული საკაბელო ქელი
- ▬▬▬▬▬ მერიის მიერ დადგენილი საკაბელო ნაწილისა ტროტუარის საზღვრები (ბორღიური)
- V — V — საპროექტო ნკვ. საკაბელო ქელი ტრანშეაში
- V — [hatched] — V — საპროექტო ნკვ. საკაბელო ქელი (მილში)
- [lightning bolt in box] სატრანსფორმატორო ძს-რი
- შიგამართებული ძურო

სამ. უფროსი	ნ. შოშიტაშვილი	თარიღი	პროექტი: VV-69/17, VV-70/17		
უფ. ინჟინერი	რ. მონღეაძე		ელექტროტექნიკური ნაწილი		
ინჟინერი	ა. ლაბარტყავა		თბილისი, სამგორის ქ. ბ. ხმელნიცკის №11 ფოსახვევი, ბ. ხმელნიცკის ქ. არსებული მ.კ-ის საკაბელო ქელის: ძს. "ფიდეი ნავთილუი ფ. №10 №30 - ს/ძ №5671, ძს. "ფიდეი ნავთილუი ფ. №23, №53 - ს/ძ №5147 რეაბილიტაცია) - 2017 წლის გეგმა		
0.4-6-10კვ ძს-ს			მაღალი ძაბვის საკაბელო ქელის რეაბილიტაცია	სტალია	ფურც. №
ემსკლ. უფრ.	ლ. სისაური			მ. პრ.	ფ. რაოდ
			მაღალი ძაბვის (6-10კვ) საკაბელო ქელის რეაბილიტაცია		6 9
			მაშაბი 1:500		ს.ს. "თელასი"-ს საპროექტო ჯგუფი

488400 000000