



ს.ს.  
"თელასი"

განვითარების და ინვესტიციების სამსახური პროექტირების  
ჯგუფი

პროექტის აღწერა:

თბილისი, ვაკის რაიონი, ი. ბობეჯაშვილის ქუჩა №50/50ა,  
ირაკლი კასრაძე - ს. ს. „ფუდმარტი“

CS-618

პროექტი №1CNS-10/4818/14

ელ. მომარაგება

ს/ქ №4191-ის ქსელში 0.4კვ ძაბვის საკაბელო ქსელის  
მოწყობა და აღრიცხვის კვანძის მონტაჟი ობიექტთან

სს "თელასი"	АО "ТЕЛАСИ"
	პროექტი № Проект № <u>CS - 618</u>
<u>21</u>	<u>10</u> 20 <u>14</u> წ.წ.

თბილისი 2014

21

ფურც.	რ-ბა
1	6

განმარტებითი ბარათი

პროექტი დამუშავებულია სს „თელასი“-ს საპროექტო სამსახურის მიერ მოკვლევის ოქმი №1CNS-10/4818/14-ის საფუძველზე, სიმძლავრე სამი ფაზა, P=50კვტ.

პროექტით გათვალისწინებულია:

1. ს/კ №4191-ის წინ მდგარი ლითონის საყრდენთან ხუთ სექციანი ძალოვანი კარადის დამონტაჟება და არსებული ტვირთების გადანაწილება.

2 არსებულ ლითონის საყრდენზე ახალი აღრიცხვის კვანძის მოწყობა.

3. ობიექტის ელექტრო მომარაგება დაპროექტებული ძალოვანი კარადიდან, შესრულებული ABBF-1კვ მარკის 4x35მმ<sup>2</sup> კვეთის კაბელით, მისი საკაბელო ტრანშეაში ჩადებით და ნაწილობრივ კი სათანადო კვეთის გოფრირებულ მილებში გატარებით საყრდენსა და საცხოვრებელი სახლის კედელზე.

მოეწყოს ახალი დამიწების კონტური და მიუერთდეს ძალოვან კარდას.

ობიექტზე არსებულ ძალოვან კარადაში დამონტაჟდეს სამფაზა ავტომატი 80ამპ-ზე.

საკაბელო ტრასა გაითხაროს ხელით, მიწისქვეშა კომუნიკაციების დაუზიანებლად, საპროექტო კაბელი ჩადებულ იქნას მიწაში 0,7მ სიღრმეზე მიწის ზედაპირიდან 0,1მ ფხვიერი მიწის ფენაზე, ზემოდან იფარება იგივე ფენით და დანარჩენი მიწით.

სავალი ნაწილის და კომუნიკაციების გადაკვეთისას კაბელი გატარდეს პლასტმასის სქელკედლიან მილში.

საპროექტო და ელ. სამონტაჟო სამუშაოები შესრულდეს „იუჯ“-ს სათანადო მოთხოვნების დაცვით.

CS-618

1CNS №10/4818/14

თბილისი, ვაკის რ-ნი, ი. გოგებაშვილის ქუჩა №50/50ა, ირაკლი კასრაძე - ს. ს. „ფუდმარტი“	ფურც. №	ფურც. რაოდ.
0.4კვ ძაბვის საკაბელო ქსელის მოწყობა და აღრიცხვის კვანძის მონტაჟი. განმარტებითი ბარათი	2	6

## სპეციფიკაცია

№	დასახელება	მარკა ან ტიპი	განზ.	რაოდ.	მასალის კოდი	შენიშვნა
		ზომა	ერთ.			
1	კაბელი ძალოვანი ალუმინის ძარღვებით 4x240 მმ <sup>2</sup>	ABBG-1	მ	19,0	100006399	არსებულ საყრდენზე ძალ.კარადა
2	კაბელი ძალოვანი ალუმინის ძარღვებით 4x35 მმ <sup>2</sup>	ABBG-1	მ	82,0	100006388	ობიექტამდე
3	კაბელი საკონტროლო 4*2,5მმ <sup>2</sup>	KBBG	მ	5,0	100004277	
4	გამთიშველი დნობადი მცველებით (400ამპ) IIIO70-ში ჩასაყენებელი (საჭიროების შემთხვევაში)	PIIC-4(400/1)	ც	1	100003825	ს/კ-ში ჩასაყენებელი
5	ავტომატური ამომრთველი სამპოლუსა 80ამპ დენზე (საჭიროების შემთხვევაში)	LSN 80C/3+N	ც	1	100007797	ობიექტზე ძალოვან კარადაში
6	შემყვან-გამანაწილებელი (ძალოვანი) კარადა 400ამპ-ზე, დნობადი მცველებით 250/250ამპ, 100/100ამპ	№26-400/5	ც	1	200001824	არსებულ საყრდენთან
7	ყუთი აღრიცხვის ერთი სამფაზა ტრანსფორმატორული ჩართვის მრიცხველისათვის	სტ.№55.1	ც	1	200002025	არსებულ საყრდენზე
8	ყუთი ძალოვანი დენის ტრანსფორმატორებით 3*100/5ა	სტ.№55.2	ც	1	200002042	არსებულ საყრდენზე
9	მრიცხველი აქტიური სამფაზიანი 380ვ, 5ა	T31FT/5A	ც	1	200001881	
10	დენის ტრანსფორმატორები 0,4კვ, 100/5	0.4kv, T-0,66 100/5A	ც	3	100003418	
12	დნობადი მცველი 400/315ამპ	PH-2	ც	3	100003655	ს/კ-ში
13	დნობადი მცველი 250/250ამპ	PH-2	ც	12	100003613	ძალოვან კარადაში
14	დნობადი მცველი 100/100ამპ	PH-2	ც	3	100003628	ძალოვან კარადაში
15	ქურო საბოლოო	1PKBTnH-6	ც	2	100008276	
16	ქურო საბოლოო	1PKBTnH-4	ც	1	100008709	
17	საკაბელო ბუნიკი 35მმ <sup>2</sup> კვეთის კაბელისათვის		ც	10	100005587	
18	მილყელები	BW - 50	ც	1	100004470	
19	მილყელები	EPN 250/25x1,5L	ც	5	100004473	
20	რეზინის შუასადები მცირე კვეთის სადენისათვის		ც	2	100003213	
21	დამიწების ღერო სიგრძით L=2.5მ	არმატურა $\Phi$ 16მმ, L=2.5მ ან კუთხოვანა L50x50x5	ც	3	100004242	არსებულ საყრდენთან
22	ზოლოვანი ფოლადი	25x4	მ	12,0	100003674	არსებულ საყრდენთან
23	მილი პლასტმასის სქელკედლა, სისქე $\geq$ 6მმ	D=100მმ	მ	9,0	100004265	
24	მილი გოფირირებული	D=40მმ	მ	6,0	100004296	
25	ძალოვანი კარადის დგარი		კომპ	1	100004094	

26	ბეტონი		მ <sup>3</sup>	0,1	100004176	
27	მიწა მინარაგების გარეშე (ან სილა)		მ <sup>3</sup>	2,31	100008194	
28	ღორღი	არა უმეტეს 40მმ	მ <sup>3</sup>	3	100007770	
29	ქვიშა-ხრეშის ნარევი	არა უმეტეს 40მმ	მ <sup>3</sup>	6	100004178	
30	დამხმარე მასალები		კმ	12		
<b>1CNS №10/4818/14</b>				<b>CS-618</b>		
თბილისი, ვაკის რ-ნი, ი. გოგებაშვილის ქუჩა №50/50ა, ირაკლი კასრაძე - ს. ს. „ფუდმარტი“ 0.4კვ ძაბვის საკაბელო ქსელის მოწყობა და აღრიცხვის კვანძის მონტაჟი. სპეციფიკაცია					ფურც. №	ფურც. რაოდ.
					3	6



**სამშენებლო სამონტაჟო სამუშაოს მოცულობა**

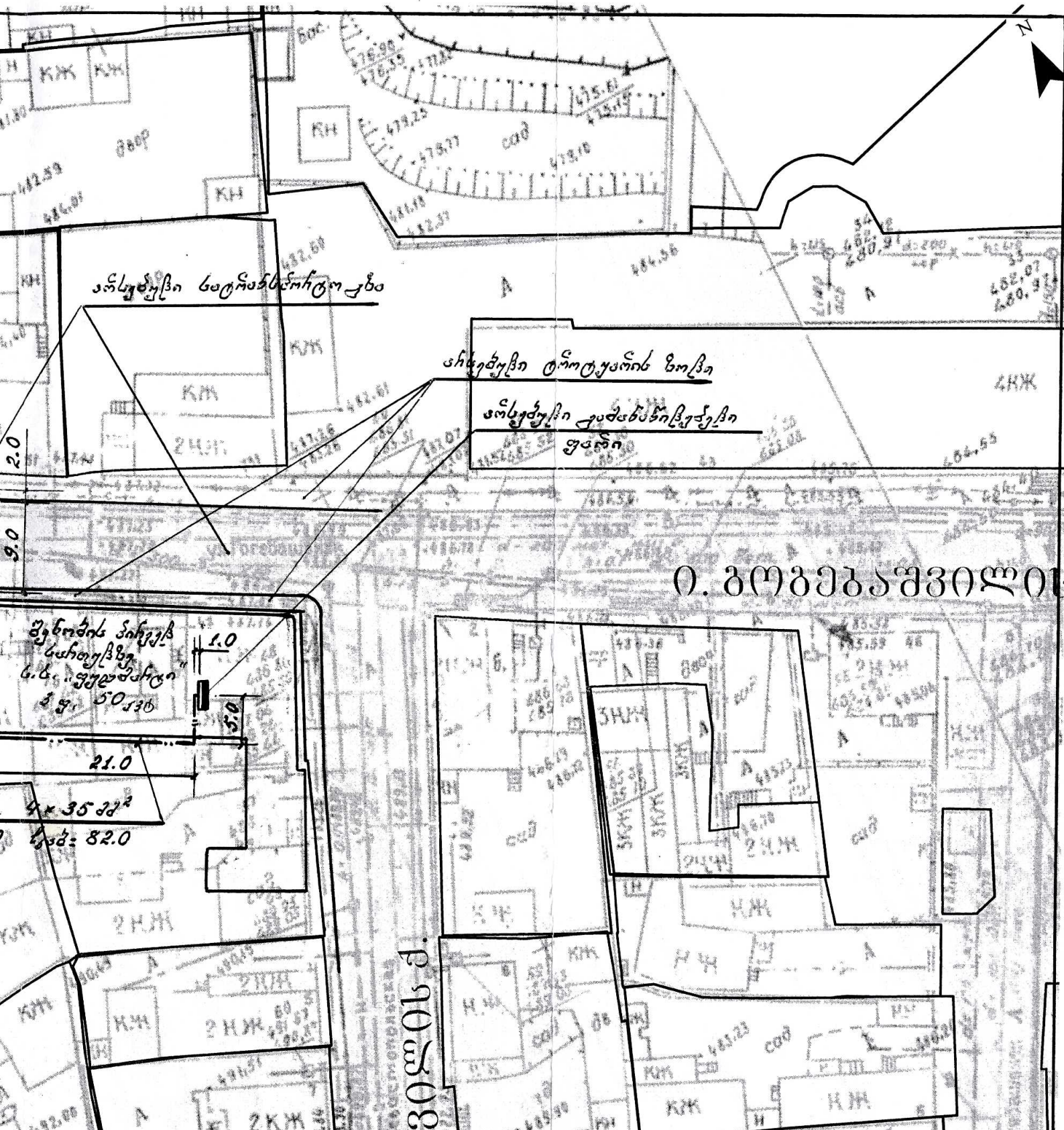
№	დასახელება	განზ.ერთ.	რაოდ.
1	ასფალტირებული საფარის აყრა და გატანა	მ <sup>3</sup>	2
2	ასფალტირებული საფარის დაგება <i>ჩვ. ქუჩის სიღრმე - 3.60 ტროტუარი - 13.20</i>	მ <sup>2</sup>	17
3	ტრანშეის გათხრა III კატეგორიის გრუნტში	მ <sup>3</sup>	11
4	დამცავი მილის ჩალაგება	მ	9,0
5	გოფირებული მილის მიმაგრება საცხოვრებელი სახლის კედელსა და არსებულ საყრდენზე აღრიცხვის კვანძთან	მ	6,0
6	საწოლის მომზადება ერთი კაბელისათვის	მ	33,0
	მიწა მინარევების გარეშე (სილა)	მ <sup>3</sup>	2
7	ABBG-1კვ მარკის 4x240მმ <sup>2</sup> კვეთის კაბელის ჩადება ტრანშეაში	მ	14,0
8	ABBG-1კვ მარკის 4x35მმ <sup>2</sup> კვეთის კაბელის ჩადება ტრანშეაში	მ	26,0
9	ABBG-1კვ მარკის 4x35მმ <sup>2</sup> კვეთის კაბელის გატარება დამცავ მილში	მ	17,0
10	ABBG-1კვ მარკის 4x240მმ <sup>2</sup> კვეთის კაბელის გატარება ს/ქ-ში არსებულ რ/ბ-ის არხში	მ	5,0
11	თხრილის შევსება		
	ლორლით (არა უმეტეს 40მმ)	მ <sup>3</sup>	2,84
	ქვიშა-ხრეშის ნარევით (არა უმეტეს 40მმ)	მ <sup>3</sup>	5,78
12	სამშენებლო ნარჩენების გატანა		
	გრუნტი	მ <sup>3</sup>	11
13	ABBG-1კვ მარკის 4x35მმ <sup>2</sup> კვეთის კაბელის გატარება კედელზე	მ	39

**CS-618**

**1CNS №10/4818/14**

თბილისი, ვაკის რ-ნი, ი. გოგებაშვილის ქუჩა №50/50ა, ირაკლი კასრაძე - ს. ს. „ფუდმარტი“ 0.4კვ ძაბვის საკაბელო ქსელის მოწყობა და აღრიცხვის კვანძის მონტაჟი. ს ს ს მოცულობა	ფურც. №	ფურც. რაოდ.
	4	6





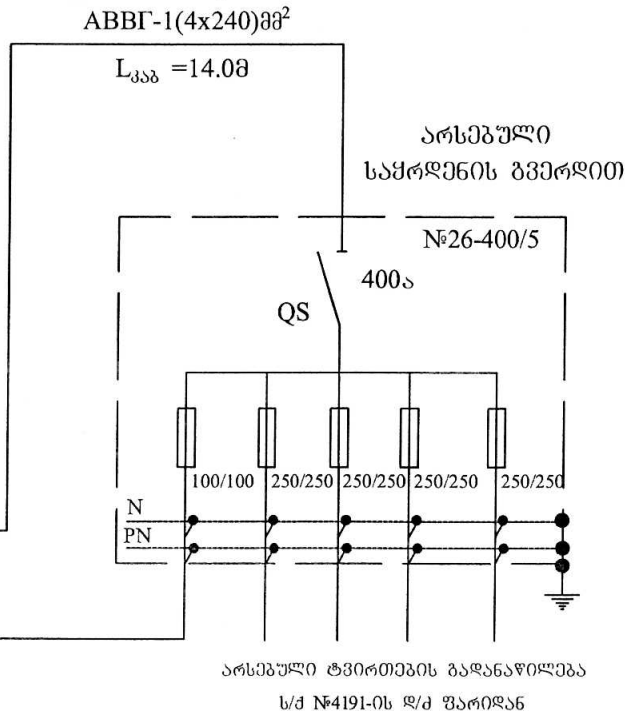
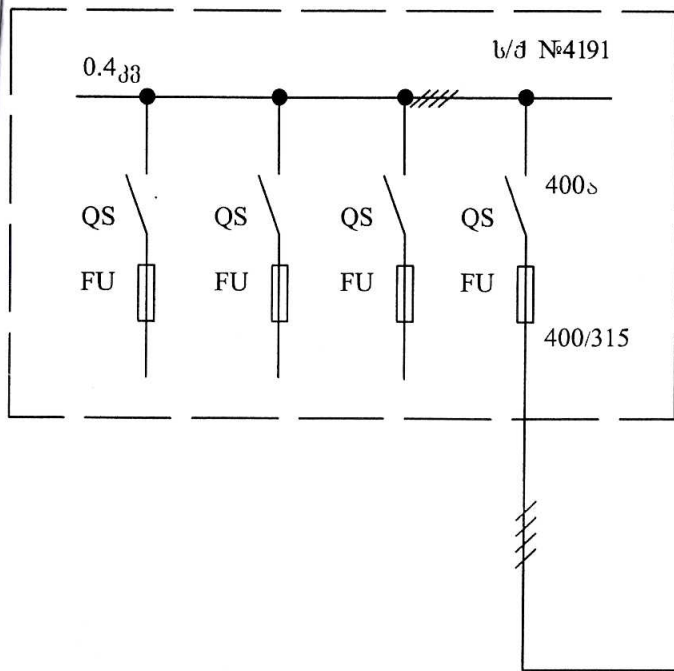
ი. გობეგაშვილი

30.10.2014

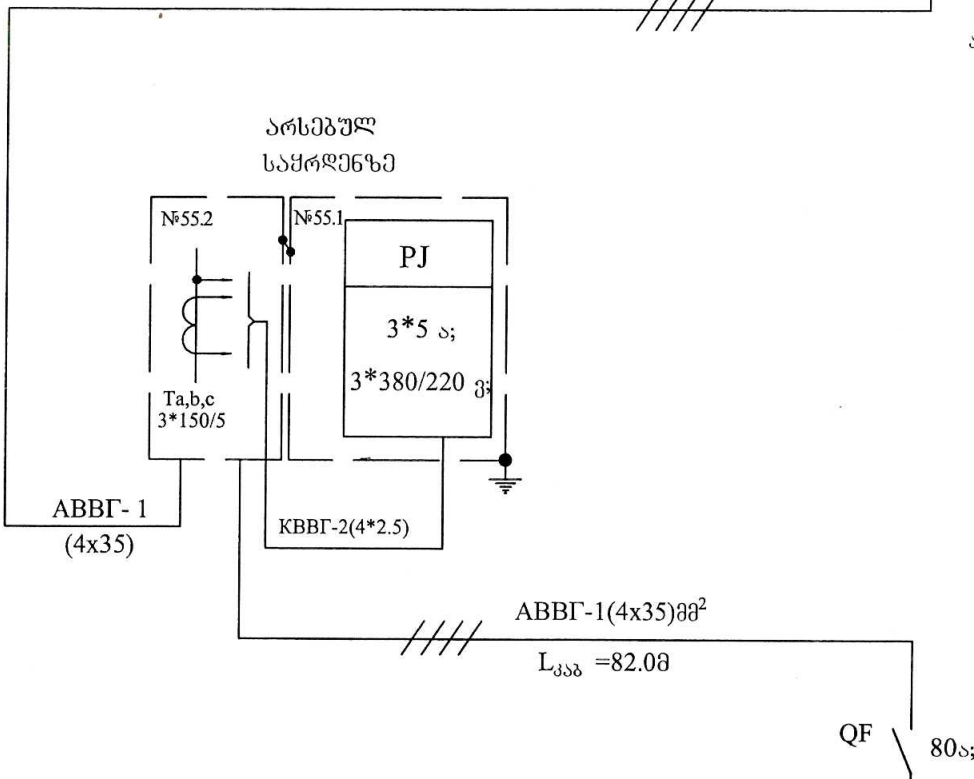
				CS-618		
სამს. უფროსი	მ. გეორგაძე		2014	პროექტი №1CNS-10/4818/14	მ. 1:500	
უშ.06.01.06.01	რ. გომეგაძე			ელექტროტექნიკური ნაწილი		
06.01.06.01.06.01	ბ. კეკელიანი			თბილისი, ვაკის რ-60, გობეგაშვილის ქუჩა № 50ა, ირაკლი კასრაძე-ს.ს. „ფუფხარტი“		
დ/მ ემს. ხელ.	ო. ხუშუნია		ელ. მომარაგება	სტადია	ფურც.	ფურც. რ-ბა
				მ.კ.	5	6
მხელავის ბანკითარების ბანკ. ხელ.	თბამბაქალაქილი		0.433 კვადრატული მეტრის მოწყობა და აღრიცხვის კვანძის მოწესრიგება	სტრატეგიისა და ინჟინერიის განყოფილების საპროექტო სამსახური		



ცალხაზოვანი სქემა



ABBГ-1(4x35)მმ²



- $P_{მოთ.} = 50 \text{ კვტ}$
- $I_{ნომ.} = 81.96 \text{ ამპ}$
- $\Delta U = 2.23\%$
- $I_{0ა.შ.} = 1185 \text{ ამპ}$

ობიექტზე დამონტაჟებული გამანაწილებელი  
შარისკენ არსებული ავტ. ამოერთვების სანაცვლოდ

CN-618

პროექტი №1СNS-10/4818/14  
თბილისი, ვაკის რაიონი, ი. გომეზავაძის ქუჩა №50ა,  
ირაკლი კასრაძე - ს. ს. „ფუფხარტი“, 0,4კვ კაბვის საკაბელო ქსე-  
ლის მოწყობა და აღრიცხვის კვანძის გონტაჟი