



ს.ს.  
"თელასი"

## პროექტის პირველი გვერდი

შპს "გლორია"; ბერი გაბრიელ სალოსის გამზ. №1338  
ნაკ № 01.17.14.002/044

ელ. მომარაგება  
0,4 კვ. ძაბვის საკაბელო ქსელის ტრასა (ს.ქ. 5671-იდან).  
გამრიცხველიანება. სიმძლავრის გაზრდა; ტრ-ის შეცვლა.

რ. ისანი

**NC-956**

პროექტი № **1CNS-12/5845/16**

### ელექტროტექნიკური ნაწილი

პროექტირება

დაიწყო  
დასრულდა

22/12/2016

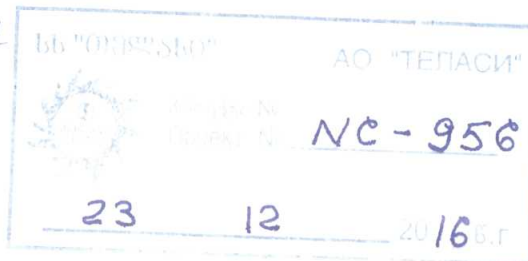
ინჟინერი

თეიმურაზ ჩინცაძე

N-NS-1650-M-387

17500000000

72121035



07.03.2017

M

ფურც. №	ფურც. რ- ბა
1	6

## შინაარსი

1. თავფურცელი
2. განმარტებითი ბარათი
3. საერთო სპეციფიკაცია საჭაერო
4. ცალხაზოვანი სქემა.
5. 0,4 კვ. ძაბვის მიწისქვეშა კაბელის ტრასა-გეგმა
6. ტოპო გეგმა

## განმარტებითი ბარათი

წინამდებარე პროექტი დამუშავებულია ს.ს. "თელასი"-ს საპროექტო სამსახურის მიერ მოკვლევის ოქმი № 1CNS-12/5845/16-ის საფუძველზე, მოთხოვნილი სიმძლავრე: 500 კვტ; 380 ვ ძაბვაზე, სიმძლავრის გაზრდა 375 კვტ-ით

მოკვლევის ოქმის თანახმად ობიექტის ელ. მომარაგებისთვის საჭიროა ს/ქ 5671-ში შეიცვალოს ძალოვანი ტრ-ი. ტრანსფორმატორის შეცვლასთან ერთად აუცილებელია ტრ-ის სათავსოს გაუკეთდეს ცხაურები დამატებითი ვენტილაციისთვის. შეიცვალოს სასალტე სისტემა (გაიზარდოს კვეთი). ასევე შეიცვალოს 0.4 კვ ძაბვის შემტანი ავტონმატური ამომრთველი. დაბალ ძაბვის სათავსოში არსებულ პირველივე უჯრედში ორი არსებული მომხმარებელი მიერთდეს ზედა ორ გამთიშველზე, ხოლო ქვედა გამთიშველებს გაუკეთდეს დემონტაჟი, მათ ნაცვლად დამონტაჟდეს სახაზო ავტონმატური ამომრთველი (რომელიც უნდა დარეგულირდეს 850 ა დენზე). ავტონმატურ ამომრთველის გამავალი მომჭერები დაგრძელდეს ალუმინის სალტეებით, ისე რომ შესაძლებელი იყოს დენის ტრ-ბის და 4 დაწყვილებული კაბელის მიერთება. აღნიშნული ავტონმატური ამომრთველიდან ჩაიდოს 3 ახალი და ერთი არსებული კაბელი (დაწყვილებული), რომლებიც მიწაში გატარებით მივა დამკვეთის მიერ დასამონტაჟებელ მ/კ მდე. დამკვეთმა ადგილზე მოაწიოს დამიწება. საბალანსო და ობიექტის არრიცხვის კვანძებში შეიცვალოს დენის ტრ-ბი, აღრიცხვის კვანძი მოეწიოს ცალხაზოვანი სქემის მიხედვით. მრიცხველები დარჩეს ს/ქ-ის გარე კედელზე.

დამკვეთმა ადგილზე მოიწიოს დამიწების კერა.

საკაბელო ტრასა გაითხაროს და კაბელი ჩაიდოს მიწაში მიწისქვეშა კომუნაკაციების დაუზიანებლად, 0.7 მ სიღრმეზე 0.1 მ სისქის ფხვიერი მიწის (მინარეების გარეშე) ან ქვიშისფენაზე, ზემოდან დაიფაროს იგივე ფენით. ტროტუარზე გავლისას კაბელის საწოლი რჩება იგივე, მხოლოდ მიწის მაგიერ ჩაიყაროს ქვიშა-ხრემის ნარევი დიამეტრით არაუმეტეს 40 მმ.

მიწისქვეშა კომუნაკაციების გადაკვეთისას კაბელი გატარდეს დამცავ მილში, მანქანის სავალი ნაწილის გადაკვეთისას ასევე დამცავ მილში 1 მ. სიღრმეზე.

ყველა სამშენებლო-სამონტაჟო სამუშაო შესრულდეს "ПУЭ"-ს შესაბამისი პუნქტების დაცვით. ყველა ელ. დანადგარი უნდა იყოს დამიწებული და დანულელებული.

პროექტი # 1CNS-12/5845/16	NC-956	ფურც #	შპრც რა(ო)
შპს "გლორია"; ბერი გაბრიელ სალოსის გამზ. #133ბ		2	6
ნაკ # 01.17.14.002/044	განმარტებითი ბარათი		

### სპეციფიკაცია

1	ტრ-ი ძალოვანი, ზეთიანი 6/0,4 კვ. ძაბვაზე, ΔY-0	TMΓ--1000/6	ც	1	200001632
2	მომჭერი საკონტაქტო 1000κBA	1000κBA	ც	3	100003302
3	მომჭერი საქონტაქტო "0",1000კვა	"0",1000კვა	ც	1	100003313
4	იზოლატორი საყრდენი 0,4 კვ		ც	8	100003229
5	კუთხოვანა ფოლადის	50X50X4	მ	12	100004242
6	სალტე ალუმინის	100X10მმ	მ	20	100003561
7	სალტე ალუმინის	80X8მმ	მ	3	100003546
8	ამომრთველი ავტომატ.	1000-1600ა	ც	1	100005289
9	ამომრთველი ავტომატ.	1000 (850)ა	ც	1	100008704
10	სიმძლავრის გამთიშველი 1 კვ.	1000 ა	ც	1	401000124
11	ძალოვანი კაბელი 1 კვ. ძაბვაზე	ABBF-1(4x240)	მ	1290	100006399
12	ქურო საბოლოო	1PKBTnH-6	ც	6	100008276
13	ქურო შემავრთველი	ΠCTT/4x150-240	ც	3	100008098
14	ტრანსფორმატორი დენის	ТШ-0,66 1500/5 0,5S	ც	3	100008536
15	ტრანსფორმატორი დენის	ТШ-0,66 1000/5 0,5S	ც	3	100008535
16	მილყელი	BW - 50	ც	3	100004470
17	მილი გოფირებული პლასტმ	D63 მმ	მ	30	100004298
18	მილი პლასტმასის, სქელკედლა	D 100 მმ	მ	60	100004265
19	დამხმარე მასალები		კბ	3	

#### აღრიცხვის კვანძის შემდგომი პოზიცია

1	კარადა ძალოვანი 1000ა დენზე		ც	1	
2	ფოლადი კუთხოვანა L=2,5 მ (ან ელექტროდი)	5X50X50	ც	3	
3	ზოლოვანი ფოლადი	---- 4X25	მ	11	

#### მასალა

1	ღორღი	<40	მ3	5	100007770
2	ქვიშა-ხრეშის ნარევი	<40	მ3	54	100004178
3	მიწა მინარევიზის ბარეში ან ქვიშა		მ3	25	100008194
4	დამხმარე მასალა		კბ	3	

#### მოცულობა

1	ასფალტირებული საფარის აყრა 10 სმ		მ2/მ3	113	11.3
2	ასფალტირებული საფარის აღდგენა 9-10 სმ		მ2	53	
3	ასფალტირებული საფარის აღდგენა 2-3 სმ		მ2	60	
4	ტრანშეის ბათხრა III კატეგორიის ბრუნტში		მ3	140	
5	საწოლის მომზადება 3 კაბელისათვის		მ/მ3	356	25
6	დამცავი მილის ჩალაგება	D=100	მ	60	
7	3 კაბელის ჩალაგება ტრანშეაში (/6კვ)		მ	1133	
8	3 კაბელის ბათარება დამცავ მილში		მ	64	
9	3 კაბელის ბათარება ქვისაღებურში		მ	30	
10	კაბელის ბათარება კედელზე 6 კვ/აქედან გოფრ მილში	ABBF-1(4x240)	მ	39	30
11	ბრუნტის უკან ჩაყრა		მ3	57	
12	ღორღის ჩაყრა ტრანშეაში		მ3	5	
13	ქვიშა-ხრეშის ჩაყრა ტრანშეაში		მ3	54	
14	საწოლის მომზ. მიწით მინარევი. ბარეში ან ქვიშით		მ3	25	
15	ბრუნტის ბათანა		მ3	95	

#### დეტალები

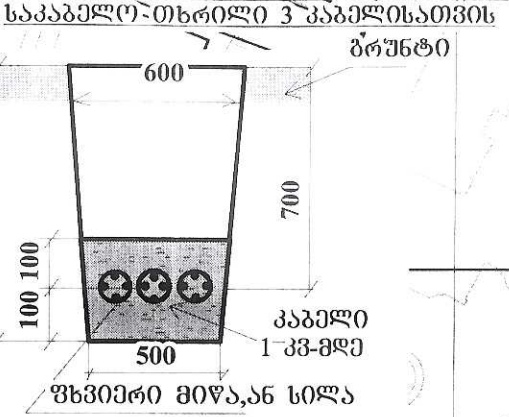
1	ტრ-ი ძალოვანი, ზეთიანი 6/0,4 კვ. ძაბვაზე, ΔY-0	TM--630/6	ც	1	
---	--	-----------	---	---	--

#### გვირბული მეთოდი

1	გზის კვეთა გვირბული მეთოდით		მ	3X8	
---	-----------------------------	--	---	-----	--

#### მონტაჟი

1	ტრ-ი ძალოვანი, ზეთიანი 6/0,4 კვ. ძაბვაზე, ΔY-0	TM--1000/6	ც	1	
2	ცხაური	150X100	ც	2	



# ბოგდან-ხმელნიცკის ქ.

ABBგ 3(4X240) Lkab=3X430m  
საპროექტო 0.4კვ. საკაბელო-ქსელი

ს/მ 5671

შპს "სილქნეტი"  
საინჟინერო-კონსტრუქციული კომპანია  
საქართველო  
თბილისი, თბილისის რაიონი, მ. ჯ. ჯ. ჯ. მ. 21 №21 Tel: 230 33 09  
26.12.2016

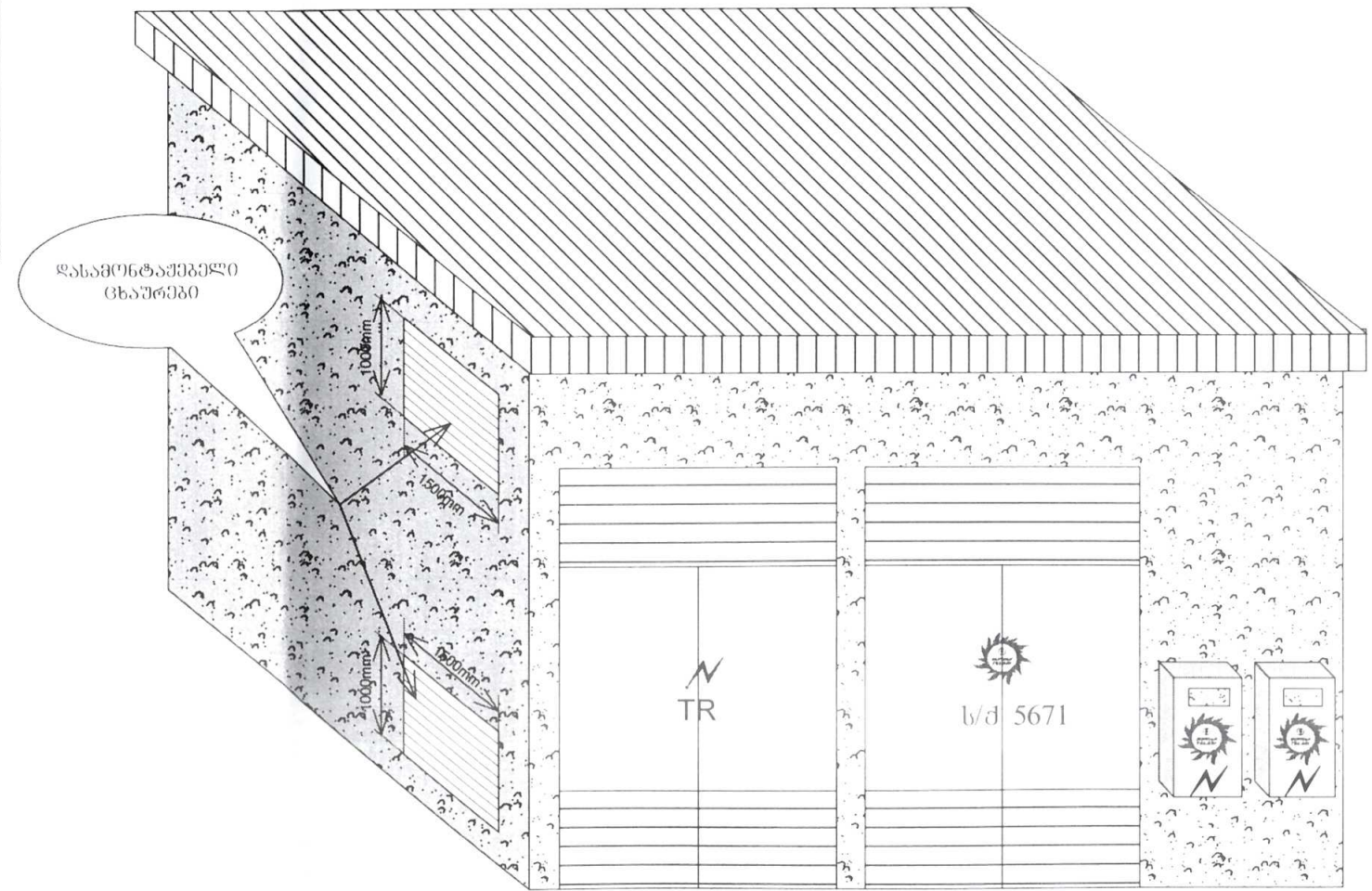
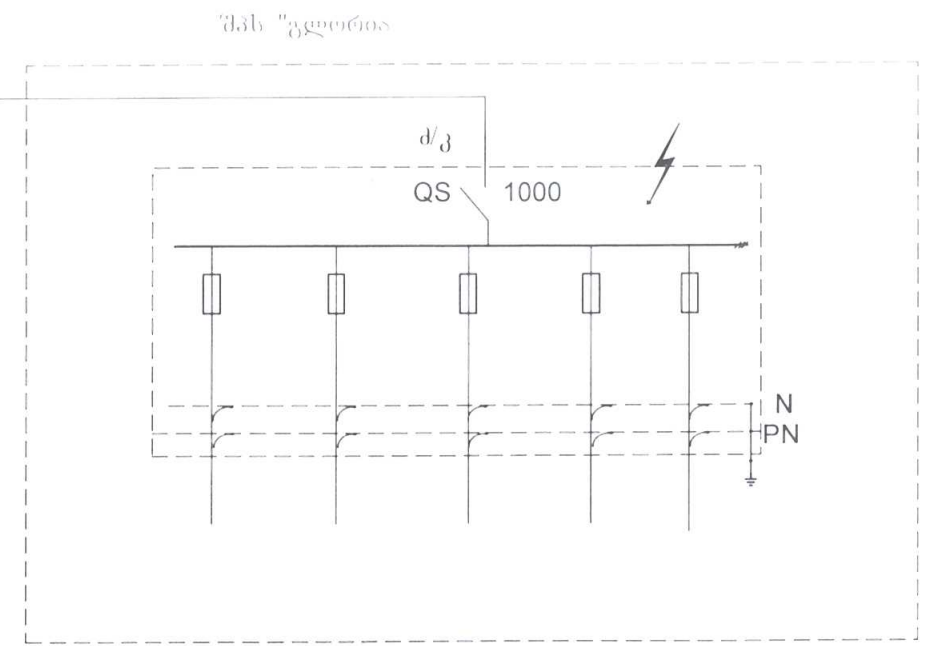
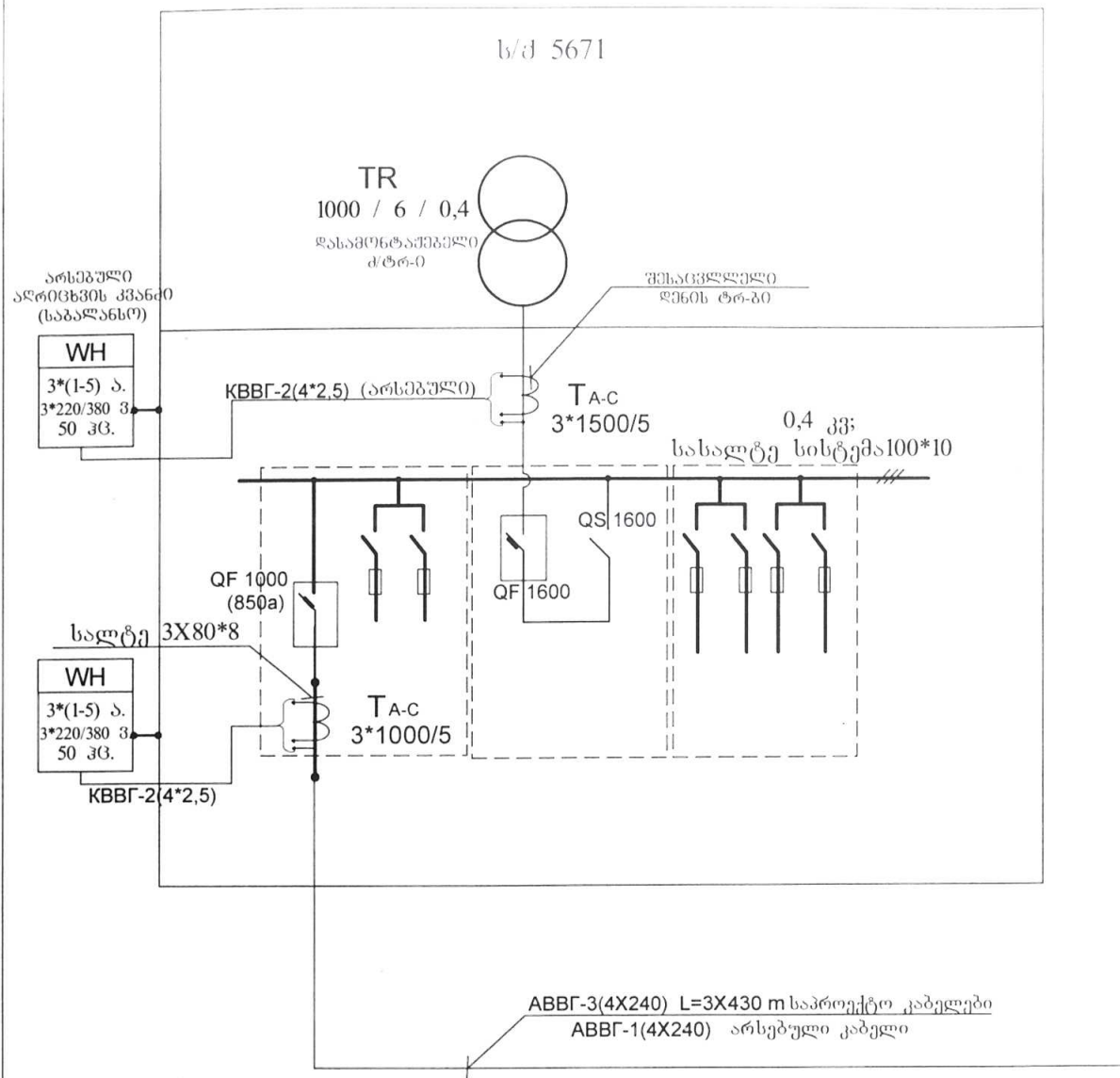
სს "სილქნეტი"  
შპს-ს საინჟინერო-კონსტრუქციული კომპანია  
საქართველო  
თბილისი, თბილისის რაიონი, მ. ჯ. ჯ. მ. 21 №21 Tel: 230 33 09  
თარიღი 26.12.16

შპს "სილქნეტი"  
საინჟინერო-კონსტრუქციული კომპანია  
საქართველო  
თბილისი, თბილისის რაიონი, მ. ჯ. ჯ. მ. 21 №21 Tel: 230 33 09  
26.12.2016

შპს "სილქნეტი"  
საინჟინერო-კონსტრუქციული კომპანია  
საქართველო  
თბილისი, თბილისის რაიონი, მ. ჯ. ჯ. მ. 21 №21 Tel: 230 33 09  
26.12.2016

	ს/მ
	არსებული საკაბელო (0,4კვ) ქსელი
	საკაბელო (0,4კვ) ქსელი
	საკაბელო (0,4კვ) ქსელი (ტრანზეიტი)
	საკაბელო (0,4კვ) ქსელი (კედელზე)
	საკაბელო (0,4კვ) ქსელი (მიწაზე)
	არსებული საყრდენი (ლითონის)
	არსებული საყრდენი (ბეტონის)
	დასაგაბელები საყრდენი H=11m, D=219 mm
	დასაგაბელები საყრდენი H=8m, D=150 mm
	კალთის კარბა
	ალუმინის კვანძი
	ავტომატური ამომრთველი
	დაზივება

ახალი მიერთ	თარიღი	1CNS-12/5845/16	პროექტი: NC-956
სამს უფროსი რ. ლოჭვირი		ელექტროტექნიკური ნაწილი	
სამს უფროსი მ. ბელობაძე		შპს "გლორია"; გერი ბაბრთელ სალონის გამზ №133ბ	
ინჟინერი თ.ციციაძე		ნაკვ. №01.17.14.002/044	380v, P=500kW.
დავალი კახვის		ელ. მომარაგება, გამრიცხველიანება	სტადია უფრც. № 5 რაოდ 6
ბანერო უფროსი ლ. სისაური		დავალი (0,4კვ) კაბელო-საკაბელო ქსელის გაგება მ 1:1,000	სს. "თელასი"-ს საპროექტო სამსახური



$P_{მოთ} = 500$  კვტ  
 $I_{მუშ} = 850$  ა  
 $\Delta U = 4.8\%$

პროექტი # NC-956 1CNS-12/5845/16;  
 შპს "გლორია"; (კომ. ფართი) ბერი გაბრიელ საღოსის  
 გამზ. №1338 ნაკ №01.17.14.002/044  
 ცალსაზოვანი სქემა

ვურცელი	ვურცელის რ-ბა
N	
4	6



ბოგდან-ხაველიანი ქ.

ბოგდან

Text



1:1,000

1:1,000