



ს.ს.  
"თელასი"

№NC-763

პროექტი №1CNS-10/4594/16

საბურთალოს რ-60, ცაგარელის ქუჩა №57, შ.პ.ს.  
„სამშენებლო ინვესტიციები“, რომეო სარია,  
ტელ. 599653009

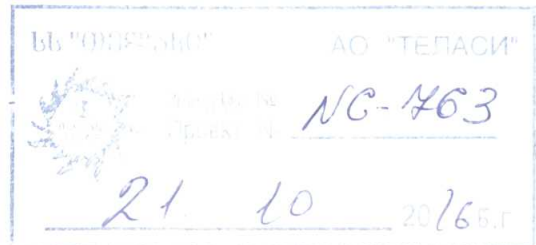
ელ. მომარაგება

ინჟინერი

ნ. თეთრაშვილი

M

~NS-1650-M-304  
1250000000  
22121039



თბილისი 2016

ფ.	ფ. რ-ბა
1	3

**ბანკარტაშის ბარათი**

პროექტი დამუშავებულია ტექნიკური პირობის მომზადების ოქმის 1CNS-10/4594/16, თარიღით 05.10.16 საფუძველზე.

მოთხოვნილი სიმძლავრით P=80 კვტ, (380ვ)

საბურთალოს რაიონში, ცაგარელის ქუჩა №57, შ.პ.ს. „სამშენებლო ინვესტიციების“ საცხოვრებელი კორპუსის ელ. მომარაგება განხორციელებულ იქნას ს.ქ. №0496-თან არსებულ ძალოვანი კარადიდან.

საცხოვრებელი კორპუსი ერთ სადარბაზოიანია, გასამრიცხველიანებულია 23 ბინა, 1 ლიფტი, ავტოფარეხის და სადარბაზოს განათება სადაც განათების ქსელისთვის დამონტაჟდება ავტომატური ამომრთველები 10ა დენზე.

ელ. მომარაგების პროექტით გათვალისწინებულია შემდეგი:

ს.ქ. №0496-თან არსებულ ძალოვან კარადაში დამონტაჟდეს მცველები ბუდეებით. („გუპკებით“)

ობიექტზე დამკვეთის მიერ მითითებულ ადგილზე (საცხ. კორპუსის პირველ სართულზე ლიფტთან კიბის უჯრედში) დამონტაჟდეს შ.გ.კარადა 250/5, მის გვერდით სტ.№53M/1 კარადა სამფაზა მრიცხველით ლიფტისთვის, ხოლო III და VIII სართულებზე 12 მრიცხველიანი კარადები, საიდანაც დაიკვებება 23 ბინა, ერთი ავტოსადგომის და სადარბაზოს განათება.

ს.ქ. №0496-თან არსებული ძალოვანი კარადიდან ობიექტამდე ჩადებულ იქნას მიწაში ABBI-1(4X150მმ<sup>2</sup>) კვეთის კაბელი, მიწიდან კაბელი დამაგრდება ნულოვან სართულის ავტოსადგომის კედელზე ჭერქვეშ შ.გ. კარადამდე.

საკაბელო ტრასა გაითხაროს მიწისქვეშა კომუნიკაციების დაუზიანებლად, კაბელი ჩადებულ იქნას მიწაში 0.7მ სიღრმეზე 0.1მ სისქის ფხვიერი მიწის (ან სილის) ფენაზე, ზემოდან იფარება იგივე ფენით და დანარჩენი მიწით. (გრუნტის შემთხვევაში)

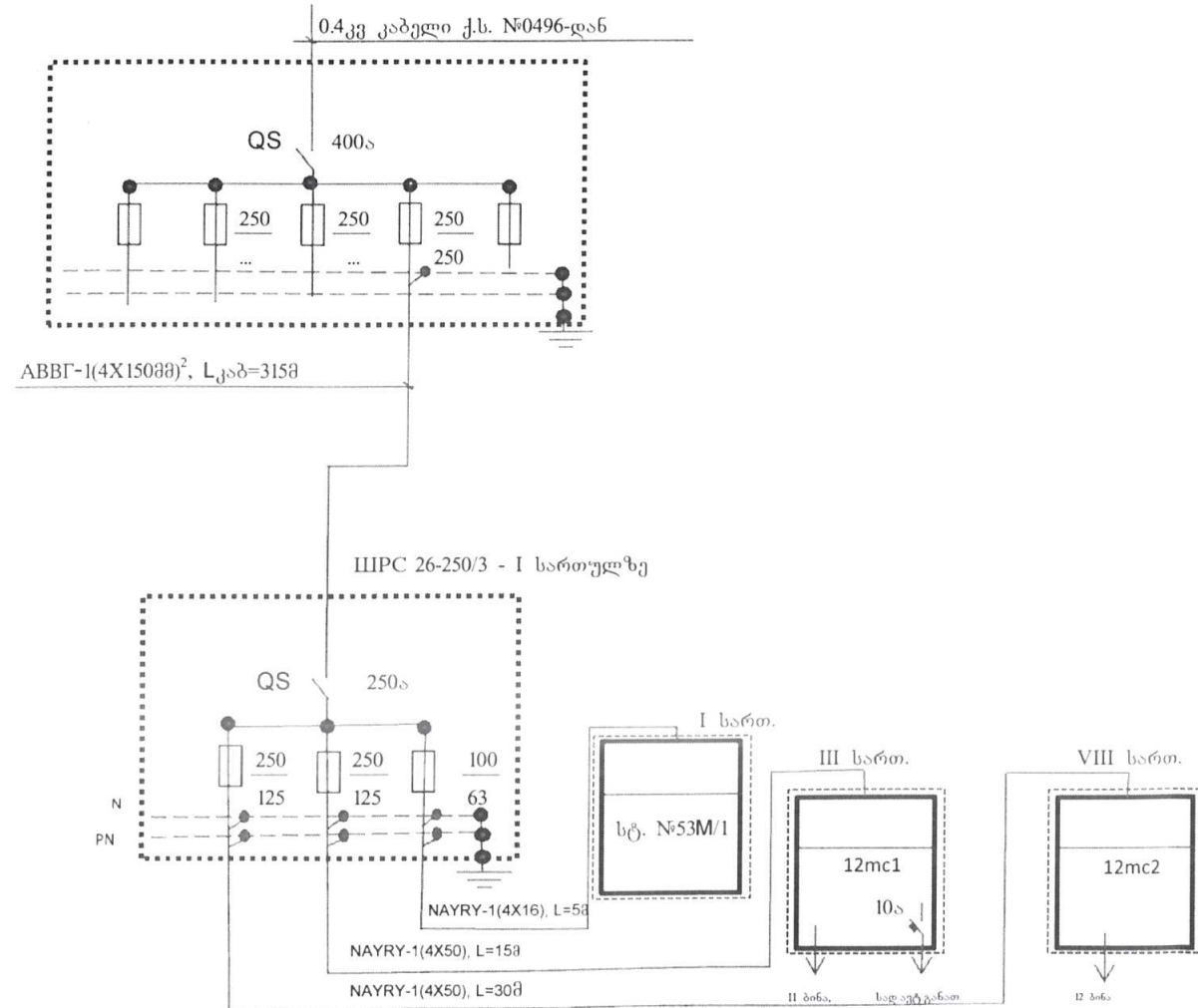
ასფალტირებული ტროტუარზე გავლისას კაბელის საწოლი ეწყობა მიწით მინარევების გარეშე (ან სილით), ხოლო ტრანშეაში იყრება ქვიშა-ხრეშის ნარევი. მიწისქვეშა კომუნიკაციების და მანქანის სავალი ნაწილის გადაკვეთისას კაბელი გატარდება დამცავ მილში. მანქანის სავალი ნაწილის ხელით გადაჭრის შემთხვევაში ტრანშეა შეივსება ღორღით.

შ.გ.კარადიდან მრიცხველების კარადებამდე გაყვანილ იქნას შესაბამისი სიგრძის და კვეთის კაბელები, (იხ. ცალ-საზოვანი სქემა) რომელთა დაფარვა მოხდება თუნუქის დამცავი ღორღით.

საპროექტო და ელ. სამონტაჟო სამუშაოები შესრულდეს „PIY“ -ს სათანადო მოთხოვნების დაცვით.

**ცალსაზოვანი სქემა**

$P_{მოთხ.} = 80 \text{ კვტ}$   
 $I_{მოთხ.} = 135 \text{ ა}$   
 $I_{0.4 \text{ კვ}} = 968 \text{ ა}$   
 $\Delta U_{შ.გ.კ.-მდე} = 3.6\%$



№	მასალის დასახელება	მარკა ან ტიპი, ზომის კოდი	განზ.ერთ.	რაოდენობა	შენიშვნა	კოდი
1	შ.გ. კარადა 3 სექციანი, 660ვ, უმეფ. 250ა	ШПК 26-250/3	ც	1	კორპუსის I სართულზე	200001825
2	კაბელი ძალ. აღ. ძარღვებით 1კვ ძაბვაზე	АВВГ-1(4X150მ <sup>2</sup> )	მ	315.0		100006393
3	კაბელი ძალ. აღ. ძარღვებით 1კვ ძაბვაზე	NAVRY-1(4X50)	მ	45.0	12 მრ. კარადებამდე	100006403
4	კაბელი ძალ. აღ. ძარღვებით 1კვ ძაბვაზე	NAVRY-1(4X16)	მ	5.0	ლიფტის კარ-მდე	100006416
5	მცველები 250ა, ly=250 ბუდეებით	ПН-2	ც	3	ქს-თან შ.გ.კ-ში	100003613
6	მცველები 250ა, ly=125	ПН-2	ც	6	შ.გ.კ-ში	100008331
7	მცველები 100ა, ly=63	ПН-2	ც	3	შ.გ.კ-ში	100008212
8	დამიწ. ღერო L=2.5მ	D=16-18	ც	3	შ.გ.კ-ის დამიწ.	100004160
9	ფოლადი ზოლოვანი	5X25	მ	35.0		100003674
11	ჭურჭ საბოლოო	1ПКВТнН-6	ც	2		100008276
12	იგივე	1ПКВТнНН-4	ც	4		100008274
13	იგივე	1ПКВТнН-4М	ც	2		100008273
14	მილყელი	BW-40	ც	4		100004476
15	იგივე	BW-50	ც	1		100004470
16	იგივე	BW-32	ც	2		100004464
17	მილი დამცავი	ϕ80 ς 6 მმ	მ	40		100008334
18	მილი გოფირებული	ϕ63 ς 6 მმ	მ	20		100004298
19	კაბელის სამაგრი კედელზე		ც	60		100008251
20	ერთ-ავტომ. ამომრთველი განათების მრ.-ში	10ა	ც	1		100003719
21	კარადა აღრ. კვანძისთვის სერთ. მრ.-ლით	სტანდ. №49/12	ც	2		200003158
22	მრიცხველი ერთფაზა 10(60)	M2X	ც	24		200001954
23	კარადა აღრიცხვის კვანძისთვის	სტ.№53M/1	ც	1		200002027
24	მრიცხველი სამფაზა 3X5-60ა;3X380/220ვ;50ც	EMT 132.12.6	ც	1		200001950
25	თუნუქის დამცავი ღარი (ხოკერი)		მ	35.0		100003032
26	სილის ჩაყრა (საწოლის მომზადება)		მ <sup>3</sup>	12.0		100008194
27	ქვიშა ხრეშის ჩაყრა		მ <sup>3</sup>	25.0		100007770
28	დამხმარე მასალები		კმ	5.0		

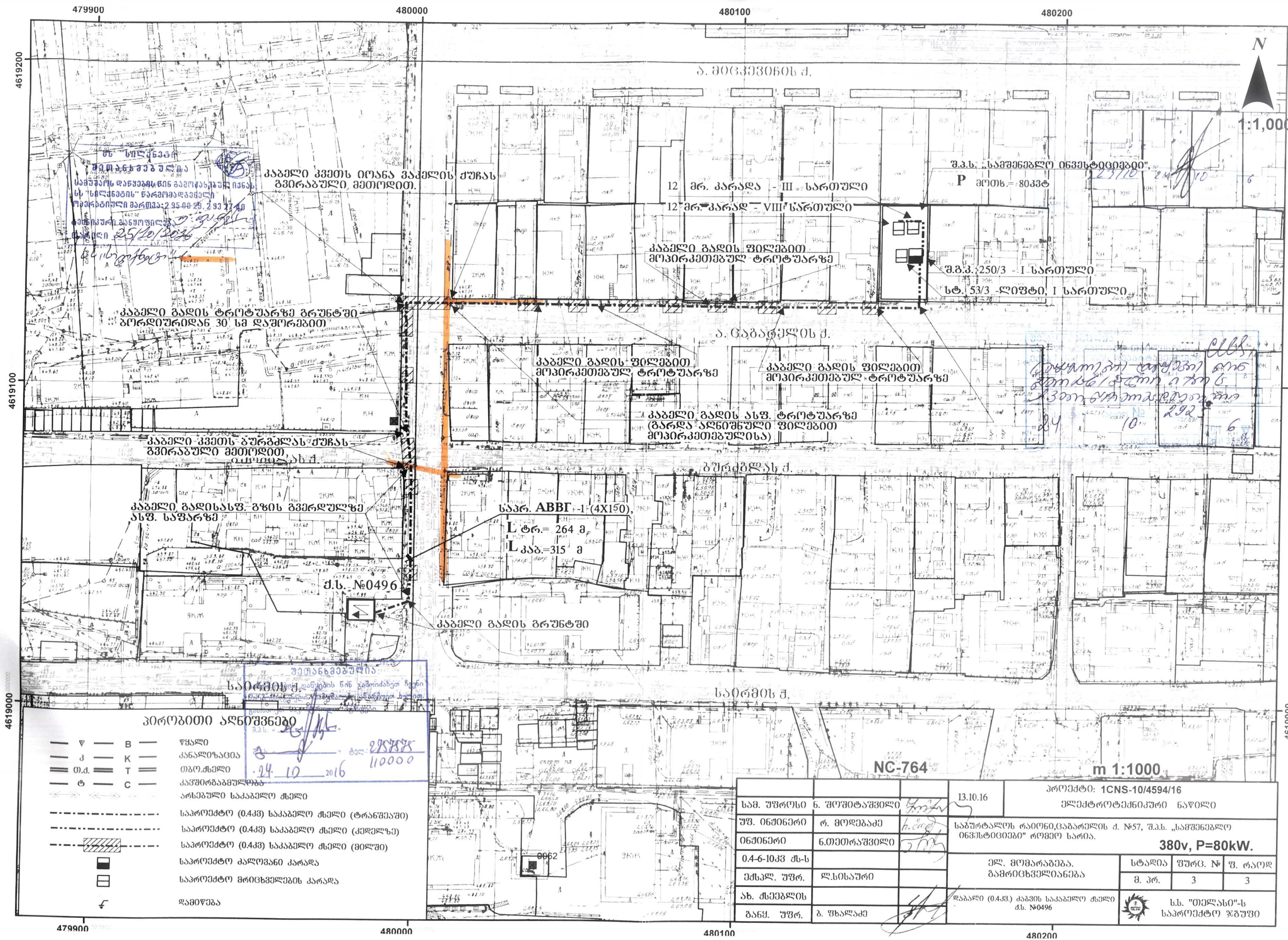
**სამშენებლო სამონტაჟო სამუშაოს მოცულობა**

№	დასახელება	განზ.ერთ.	რაოდენობა
1	ასფალტირებული ტროტუარის აყრა	მ <sup>3</sup>	5
2	ასფალტირებული ტროტუარის აღდგენა (2-3 სმ)	მ <sup>2</sup>	42.8
3	ძირითადი სავალი ნაწილის კვეთა გვირაბული მეთოდით	მ	24
4	ფილბით მოპირკეთებული ტროტუარის აღდგენა (2-3 სმ)	მ <sup>2</sup>	28
5	საწ. მომზ. 1 კაბ.-თვის	მ	200
6	ტრანშეას გათხრა III კატეგორიის გრუნტში	მ <sup>3</sup>	63
7	დამცავი მილის ჩალაგება	მ	40
8	დამცავი მილის მონტაჟი კედელზე	მ	20
9	კაბელის ჩადება ტრანშეაში	მ	212
10	კაბელის გატარება დამცავ მილში	მ	62
11	კაბ. გატარება შ.გ.კ-ში	მ	3
12	სილის ჩაყრა	მ <sup>3</sup>	12
13	ქვიშა ხრეშის ჩაყრა	მ <sup>3</sup>	25
14	ღორღის ჩაყრა	მ <sup>3</sup>	-
15	გრუნტის გატანა	მ <sup>3</sup>	33

შენიშვნა: საკაბელო ტრასა ნაწილობრივ გათვალისწინებულია ფილბით მოპირკეთებულ ტროტუარზე, რომლის აღდგენა მოხდეს იგივე კონფიგურაციის და ფერის ფილბით.

1CNS-10/4594/16		NC-764	
ელ. მომარაგება	სტადი	ფ. №	ფ.
	მ. პრ.	მ-2	3
0433 საკაბელო ქს.ქ №0496-დან ობიექტამდე განმ. ბარათი, ცალსაზოვანი, საპროექტო-ია, სსს მოცულობა		სტრატეგიის და ინჟინერიის განყოფილების საპროექტო ჯგუფი	





**პირობითი აღნიშვნები**

— ▽ —	B	წყალი
— □ —	K	კანალიზაცია
— თ.დ. —	T	თბო. ქსელი
— ტ —	C	კაბელებამდგომლობა
— — — — —		არსებული საკაბელო ქსელი
— — — — —		საპროექტო (0.4კვ) საკაბელო ქსელი (ტრანზეაჟი)
— — — — —		საპროექტო (0.4კვ) საკაბელო ქსელი (კაბელებზე)
— — — — —		საპროექტო (0.4კვ) საკაბელო ქსელი (მიწაზე)
— — — — —		საპროექტო კალოვანი კარადა
— — — — —		საპროექტო მირიგებულებების კარადა
— — — — —		ღამიწება

სამ. უფროსი	გ. შოშიტაშვილი	13.10.16	პროექტი: 1CNS-10/4594/16
უპ. ინჟინერი	რ. გოღუბაძე		ელექტროტექნიკური ნაწილი
ინჟინერი	ნ. თეთრაშვილი		საპროექტო რაიონი, გ. ბარბაქაძის ქ. №57, შ.პ.ს. „სამშენებლო ინვესტიციები“ რომელი სარია.
0.4-6-10კვ ძს-ს			<b>380v, P=80kW.</b>
ექსპლ. უფრ.	ლ. სისაური		ელ. მომარაგება, გამრიცხველიანება
ახ. შემდგომს			სტაბია უფრ. № ფ. რაოდ
განგ. უფრ.	ბ. ზხალაძე		მ. კრ. 3 3

შ.პ.ს. 2952878  
 24.10.2016  
 110000

NC-764

m 1:1000

4619000

4619000

479900

480000

480100

480200