



ს.ს.
"თელასი"

NC-515

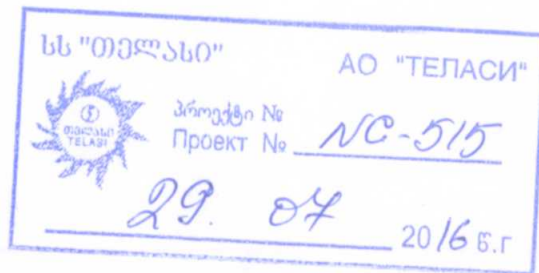
პროექტი №1CNS-07/3071/16

დიდუბის რ-60, ლუბლიანას ქ. №11, შ.პ.ს.
„კაუს მარკეტი“, ირინე შავერდაშვილი

ელექტრომომარაგება

0.4 კვ საკაბელო ხაზის გაყვანა ქ.კ.ს.ქ. №2501-დან,

ადრიცხვის კვანძის მოწყობა



M

თბილისი 2016

ფ.	ფ.რ.
1	3

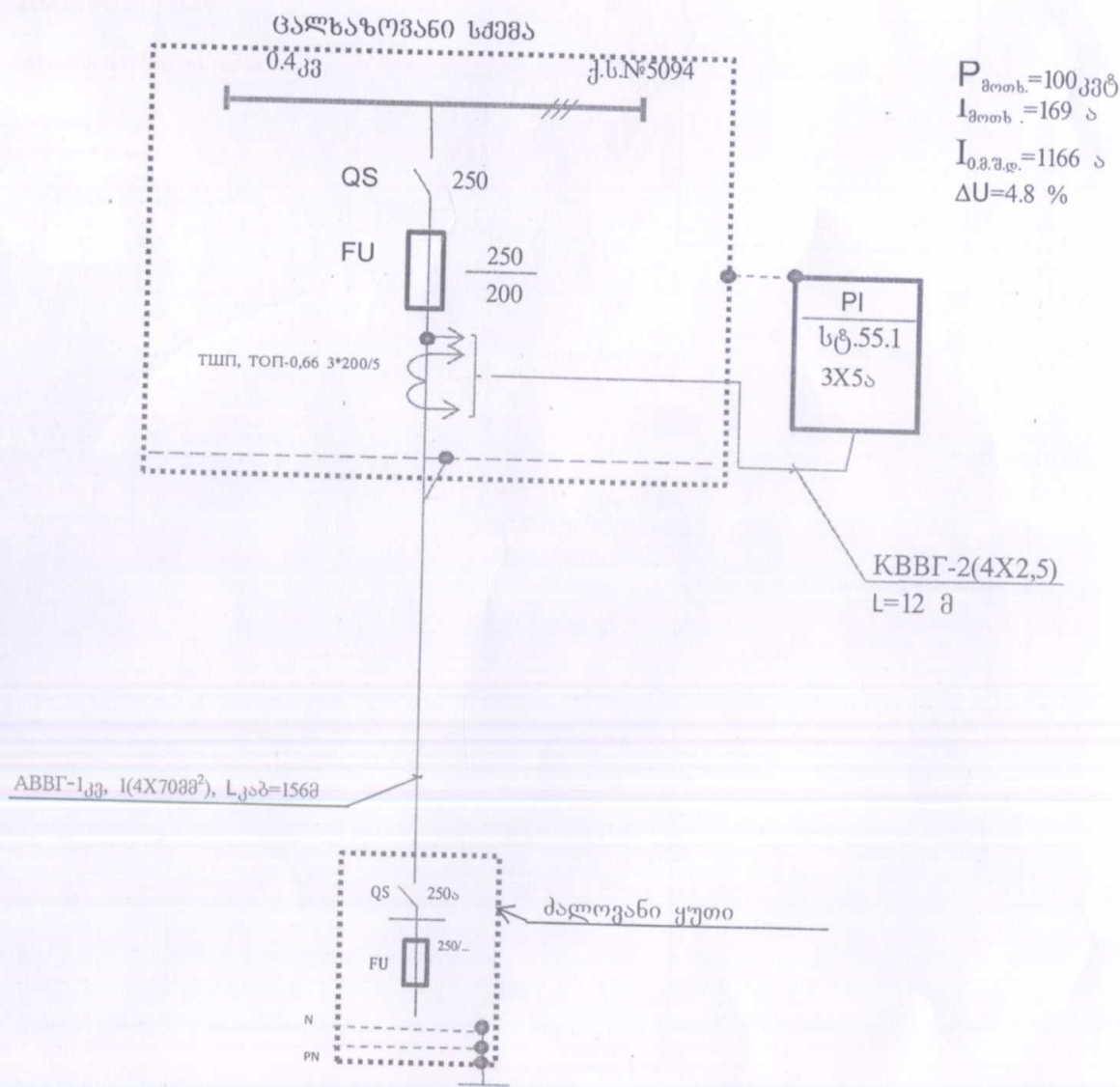
ბანმარტაჟიტი ბარათი

პროექტი დამუშავებულია ს.ს. „თელასის“ ტექნიკური პირობის მომზადების ოქმის 1CNS 07//16, თარიღით 08.07.16 საფუძველზე, მოთხოვნილი სიმძლავრით 100 კვტ. დიდუბის რაიონში, ლუბლიანას ქუჩა №11-ში მდებარე შ.პ.ს. „პაუს მარკეტი“-ს ელ. მომარაგება განხორციელებულ იქნას ქ.კ.ს.ქ. №2501-დან.

ელ. მომარაგების პროექტით გათვალისწინებულია შემდეგი:
 ქ.ს. №2501-ში დამონტაჟდეს მცველების კომპლექტი.
 ობიექტზე დაქვეითის მიერ მითითებულ ადგილზე, დამონტაჟდეს ძალოვანი კარადა შემტანზე 250ა.
 ქ.ს. №2501-დან ობიექტამდე ჩადებულ იქნას მიწაში ABBG-1(4X70მმ²) კვეთის კაბელი.
 საკაბელო ტრასა გაითხაროს ხელით, მიწისქვეშა კომუნიკაციების დაუზიანებლად, კაბელი ჩადებულ იქნას მიწაში 0.7მ სიღრმეზე 0.1მ სისქის ფხვიერი მიწის ან სილის ფენაზე, ზემოდან იფარება იგივე ფენით და დანარჩენი მიწით. (გრუნტის შემთხვევაში)
 ასფალტირებული ტროტუარზე გავლისას კაბელის საწოლი ეწყობა იგივენაირად, მხოლოდ ტრანშეაში იყრება ქვიშა-ხრეშის ნარევი. მიწისქვეშა კომუნიკაციების და მანქანის სავალი ნაწილის გადაკვეთისას კაბელი გატარდეს დამცავ მილში. ქუჩის გადაკვეთისას ტრანშეა იყვება ღორღით.
 აღრიცხვის კვანძი მოეწყოს ქ.კ.ს.ქ. №2501-ის გარე კედელზე, მიღებულია სტ. №55.1 T31FT 3X5ა მრიცხველით, ხოლო არსებული დენის ტრანსფორმატორები შეიცვალოს ქ.კ.ს.-ში 200/5 ნომინალით.
 ყველა საპროექტო ელექტრო მოწყობილობას გაუკეთდეს დამიწება და დანულება.

ელ. სამონტაჟო სამუშაოები შესრულდეს „PIY“ -ს სათანადო მოთხოვნების დაცვით.

Lტრ. = 138 მ Lკაბ. = 156 მ



სპეციფიკაცია

№	მასალის დასახელება	მარკა ან ტიპი, ზომა	განზ. ერთ.	რაოდენობა	შენიშვნა	კოდი
1	კაბ.კაბლ. აღ. ძარღვევით 4X70მმ ²	ABBG-1	მ	156.0		100006390
2	მცველი 250, Iy=200ა	ПН-2	ც	3		100008332
3	ქურო საბოლოო	1ПКВТ11-5	ც	2		100008275
4	მიღველი	EPN250/M32X1.5L	ც	2		100004472
5	მილი დამცავი სქელკედლა ძნელაღწევი მასალის	ϕ80 6 6 მმ	მ	31		100008334
6	მილი გოფირებული	ϕ75	მ	2.0	ობიექტის კედელზე	100004299
7	ფოლადი ზოლოვანი	4X25	მ	3.0		100003674
8	კავი სამაგრი (კედელზე)	70მმ ² კაბელისათვის	ც	10		100008250
9	კარადა აღრიცხვის კვანძისთვის	სტ.55.1	ც	1		200002025
10	მრიცხ.სამფაზა 3X5ა,3X380,50ჰც	T31FT	ც	1	სტ.№55.1-ში	200001881
11	დენის ტრ.-ბი - 200/5	ТОП,ТШП-0,66	ც	3	ქ.კ.ს.ქ-ში	100003422
12	კაბელი საკონტროლო 4X2,5	KBBG	მ	12.0		100006362
13	სილა		მ ³	7.5		100004178
14	ღორღი		მ ³	7		100007770
15	ქვიშა ხრეში		მ ³	3		
16	დამხმარე მასალები		კმ	10.0		

სამონ. მასალების სპეციფიკაცია, (ობიექტზე)

1	ძალოვანი კარადა ერთსექციანი 250ა	სტ.№25-4.1.1	ც	1	ობიექტზე
2	კუთხოვანა (დამიწ. დერო L=2.5მ)	5X50X50	ც	3	შ.გ.კ-ის დამიწება
3	ფოლადი ზოლოვანი	25X4	მ	20	

საამშენებლო სამონტაჟო სამუშაოს მოცულობა

№	დასახელება	განზ. ერთ.	რაოდენობა
1	ასფალტირებული ტროტუარის აყრა	მ ²	1
2	ასფალტირებული ტროტუარის აღდგენა (2-3მ)	მ ²	5.6
3	ძირ. სავალი ნაწ. აღდგენა (9-10)	მ ²	8.8
4	საწ. მომზ. 1 კაბ.-თვის	მ	107
5	ტრანშეას გათხრა III კატეგორიის გრუნტში	მ ³	39
6	დამცავი მილის ჩაღებვა	მ	31
7	დამცავი მილის მონტაჟი კედელზე	მ	2
8	კაბელის ჩადება ტრანშეაში	მ	113
9	კაბელის გატარება დამცავ მილში	მ	35
10	კაბ. გატარება ქ.კ.ს.ქ-ში (5.0) და შ.გ. კ-მდე (4.0)	მ	9
11	სილის ჩაყრა	მ ³	7.5
12	ქვიშა ხრეშის ჩაყრა	მ ³	3
13	ღორღის ჩაყრა	მ ³	7
14	გრუნტის ჩაყრა (თხრილის შევსება)	მ ³	21
15	საამშენებლო ნაგვის გატანა	მ ³	4

პრ. №1CNS-07/3071/16

სტად. შ.№ შ.

მ.პრ. 2 3

0.4კვ საპაბაჟო ტრასა ძ.კ.ს.ქ.№-2501
დან ობიექტამდე

სტრატეგიისა და
ინჟინერიის განყოფილება

NC-515

4624400

4624300



1:500

ლუგლიანა

კაბელი გალის ასფ.ტრ.-ზე

შ.პ.ს. „კაუს მარკეტი“,
P=100კვტ

კაბელი გალის გრუნტში
გურღიურის პირში

კაბელი გალის ასფ.ტრ.-ზე

კაბელი გალის გრუნტში
გურღიურის პირში

კაბელი გალის ასფ.ტრ.-ზე

კაბელი გალის გრუნტში
გურღიურის პირში

კაბელი გალის ასფ.ტრ.-ზე

კაბელი გალის გრუნტში
გურღიურის პირში

კაბელი კვეთს საფ. კორკუსის
ფენოში შემავალ გზას

ბორღიური

შეთანხმებულია შ.პ.ს. „ტხილავი“
ლიხეუბოკითა და გაბონ ლიხიტი მოხელაშვილითა და
საიონტ. ტარ. 555 11.4415

საპრ. ABBF-1(4X70),
L ტრ.=138 მ
Lკვტ.=156 მ

კაბელი გალის გრუნტში
გურღიურის პირში

პ.ს.ძ. №2501

კაბელი გალის ასფ.ტრ.-ზე
გურღიურის პირში

პროექტით აღნიშვნიები

- V — B — წყალი
- კ — K — კანალიზაცია
- თ.ძ. — T — თბო.სეული
- ტ — C — კაფშირგაგმულობა
- ↔ ↔ ↔ არსებული საკაბელო სეული
- საპროექტო (0.4კვ) საკაბელო სეული (ტრანსფორმაცია)
- საპროექტო (0.4კვ) საკაბელო სეული (კედელები)
- საპროექტო (0.4კვ) საკაბელო სეული (მიღები)
- საპროექტო კალოვანი კარადა
- ↔ სატრანსფ. მვესაღებური
- ⚡ დაშიფვება

NC-515

m 1:500

სამ. უფროსი	6. შოშიტაშვილი	13.07.16	პროექტი: 1CNS-07/3071/16
უფ. ინჟინერი	რ. გომეზაძე		ელექტროტექნიკური ნაწილი
ინჟინერი	6. თეთრაშვილი		დიდიუბის რ-50, ლუგლიანას ქუჩა №11, შ.პ.ს. „კაუს მარკეტი“ 0.0166 შავიერაშვილი
0.4-6-10კვ მ-ს			380v, P=100kW.
მესაღ. უფრ.	ლ. სისაური		ელ. გომეზაძე
ახ. სემელოს			სტადია მ. პრ. 3 უ. რაოდ 3
განმ. უფრ.	ბ. ვხალაძე		დაბალი (0.4კვ) კაბელო საკაბელო ტრასა პ.ს.ძ. №2501-დან ობიექტამდე
			ს.ს. "თელავი"-ს საპროექტო სამსახური

481300

481400

4624300