



ს.ს.
"თელასი"

№NC-333

პროექტი №-1CNS-05/1937/16

ვაკის რ-50, ღელისის ქ. №2, შ.პ.ს. „60ე კაუსი“,
ა. დოლიძე

ელ. მომარაგება

0.4კვ საკაბელო ხაზის გაყვანა ქ.ს. №0039-დან,

გამრიცხველიანება

სს "თელასი"	АО "ТЕЛАСИ"
	პროექტი № Проект № <u>NC-333</u>
<u>08-06</u> 2016 წ.გ	

თბილისი 2016

M

ფ.	ფ. რ-ბა
1	3

პროექტი დამუშავებულია ტექნიკური პირობის მომზადების ოქმის 1CNS-05/1937/16, თარიღით 06.05.16, საფუძველზე მოთხოვნილი სიმძლავრით P=197კვტ, 3 ფაზა.

ვაკის რაიონში, დელისის ქ.№2-ში მდებარე შ.პ.ს. „ნიუ ჰაუსის“ საცხ. კორპუსის ელ. მომარაგება განხორციელებულ იქნას ქ.ს. №0039-დან.

საცხ. კორპუსი ერთ სადარბაზოაინია. გასამრიცხველიანებულია 68 ბინა, ოთხი სამფაზა მომხმარებელი - კომერციული ფართები, 2 ლიფტი, საჭიროა ავტოსადგომის და სადარბაზოს განათებისთვის მრიცხველები, სადაც განათების ქსელისთვის დამონტაჟდება ავტომატური ამომრთველები 10ა დენზე.

ელ. მომარაგების პროექტით გათვალისწინებულია შემდეგი:
ქ.ს. №0039-ში დამონტაჟდეს დენმკვეთი მცველებით.

საცხოვრებელი კორპუსის „I“ სართულზე დამონტაჟდეს შ.გ.კ.-400/6, კარადა დამიწდეს და დანულდეს. შ.გ.კ.-ის გვერდით დამონტაჟდეს სამი სტ.№53M/2 კარადა - ორი ლიფტი და ოთხი საოფისე ფართი. მეორე, მესამე და მეოთხე სართულებზე დამონტაჟდეს 24 მრიცხველიანი კარადები ერთფაზა მრიცხველებით. მეორე სართულზე დამონტაჟდეს 24 მრ. კარადაში გათვალისწინებულია თითო მრიცხველი სადარბაზოს და ავტოსადგომის განათებისთვის. (იხ.ცალხ.სქემა)

ქ.ს. №0039-დან ობიექტამდე ჩადებულ იქნას მიწაში ABBF-I(4X240მმ²) კვეთის კაბელი, ხოლო შემდეგ კაბელი დამაგრდება საერთო ავტოსადგომის ჭერქვეშ კედელზე და გატარდება გოფირებულ მილში. ავტოფარეხის შესასვლელი ღია უნდა იყოს ს.ს.„თელასის“ საექსპლუატაციო სამსახურის წარმომარგენლებისთვის.

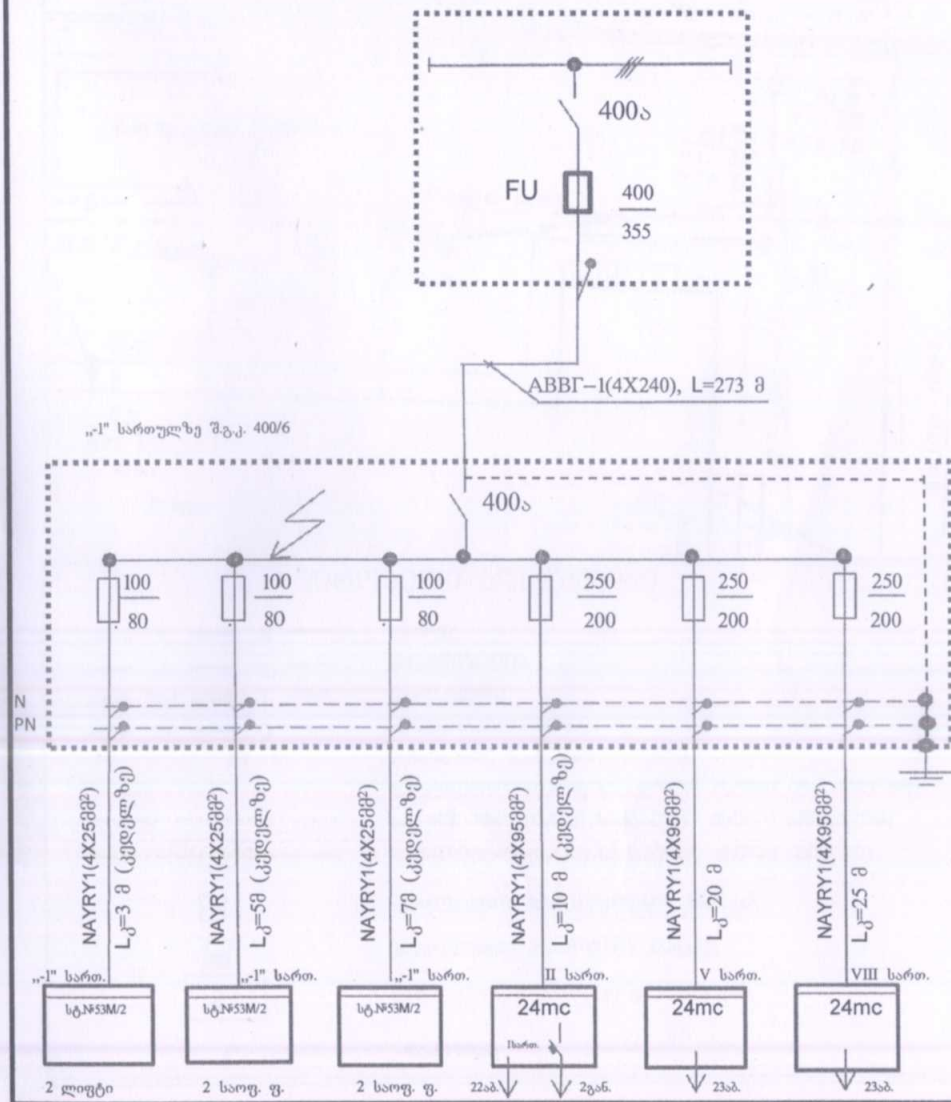
საკაბელო ტრასა გაითხაროს ხელით, მიწისქვეშა კომუნიკაციების დაუზიანებლად, კაბელი ჩადებულ იქნას მიწაში 0.7მ სიღრმეზე 0.1მ სისქის ფხვიერი მიწის (ან სილის) ფენაზე, ზემოდან იფარება იგივე ფენით და დანარჩენი ტრანშეა შეივსება მიწით. (გრუნტის შემთხვევაში). ასფტრ-ზე გავლისას კაბელის საწოლი მოეწყობა იგივენაირად, მხოლოდ ტრანშეა შეივსება ქვიშა-ხრეშის ნარევით, მიწისქვეშა კომუნიკაციების და მანქ. საავალი ნაწილის გადაკვეთისას კაბელი გატარდეს დამცავ მილში. მანქანის საავალი ნაწილის გადაკვეთისას ტრანშეა ივსება ღორღით.

სართულებზე დამონტაჟებული მრიცხველების კარადების ელ. მომარაგება განხორციელდება შ.გ.კ.-დან 0.4კვ ძაბვის კაბელებით, რომელთა მარკები, კვეთები და სიგრძეები მოცემულია ცალხაზოვან სქემაზე.

ელ. სამონტაჟო სამუშაოები შესრულდეს „ИУЭ“-ს სათანადო მოთხოვნების დაცვით.

ცალხაზოვანი სქემა

$P_{მოთხ.} = 197 \text{ კვტ}$
 $I_{მოთხ.} = 332 \text{ ა}$
 $I_{0.4 \text{ კვ. დენი შ.გ.კ.}} = 1807 \text{ ა}$
 $\Delta U_{\text{შ.გ.კ.-მდე}} = 4.8\%$



№	მასალის დასახელება	მარკა ან ტიპი, სომაცული	განზომ. ტ.	რაოდენობა	შენიშვნა	კოდი
1	შ.გ.კ. 6 ხექციანი, 660გ, შემყვანზე 400ა	ШРС-26-400/6	ც	1	ობიექტზე	200001815
2	კაბელი ალუმინის 1კვ ძაბვაზე	АВВГ-1(4Х240)	მ	273.0		100006399
3	ჭურჭო საბოლოო	1ПКВТнН-6	ც	2		100008276
4	მილი დამცავი ძნელად წვადი მასალის	ϕ100	მ	58.0		100004265
5	მილი გოფირებული	ϕ75	მ	20.0	ავტოფარეხში ჭერქვეშ	100004299
6	დენმკვეთი 400ა	РРС-4	ც	1		100003824
7	მცველი 400ა, Iy=355ა	ПН-2-400	ც	3	ქ.ს.-ში	100008332
8	კაბ.ძაბ.აღლ.ძარღვებით 1კვ ძაბვაზე	NAURY-1(4X95)	მ	55.0		100006384
9	კაბ.ძაბ.აღლ.ძარღვებით 1კვ ძაბვაზე	NAURY-1(4X25)	მ	15.0		100008168
10	მცველი 250ა, Iy=200	ПН-2	ც	9		100008283
11	მცველი 100ა, Iy=80	ПН-2	ც	9		100008213
12	ჭურჭო საბოლოო	1ПКВТнБН-5	ც	6		100008330
13	ჭურჭო საბოლოო	1ПКВТнБН-4М	ც	6		100008273
14	დამიწების დერო L=2.5მ	d=16-18	ც	3	შ.გ.ფ.-ის დამიწ.	100004362
15	ფოლადი ზოლოვანი	4X25	მ	35.0		100003674
16	მილყელი	BW-50	ც	6		100004475
17	იგოფე	BW-32	ც	3		100004464
18	იგოფე	Pg-29	ც	3		100007994
19	კარადა აღრიცხვის კვანძისთვის	სტ.53M/2	ც	3		200002028
20	სამფ. მრ-ლი 3X5-60ა, 3X380/220ვ; 50ჰ	EMT 132.12.6	ც	6		200001950
21	ბლოკი საკლემე თითბერის 4 ხექციანი		ც	3		100003916
22	ამომრთველი ავტომატური 16C/3+N	LSN	ც	6		100008225
23	კარადა აღრ.-ის კვანძ.-თვის 24 ერთფ. მრ-ით	სტ. №49/24	ც	3		200003160
24	მრიცხველი ერთფაზა, 10-60,220ვ,50ჰც	M2X	ც	70	მზის, მან. სიბრტე განათება	200001954
25	სილა		მ³	12		100008194
26	ქვიშა-ხრეში		მ³	27		100004178
27	ღორღი		მ³	8		100007770
28	თუნუქის დამცავი ღარი (ხოკერი)		მ	60.0		100003033
29	დამხმარე მასალები		კმ	20.0		

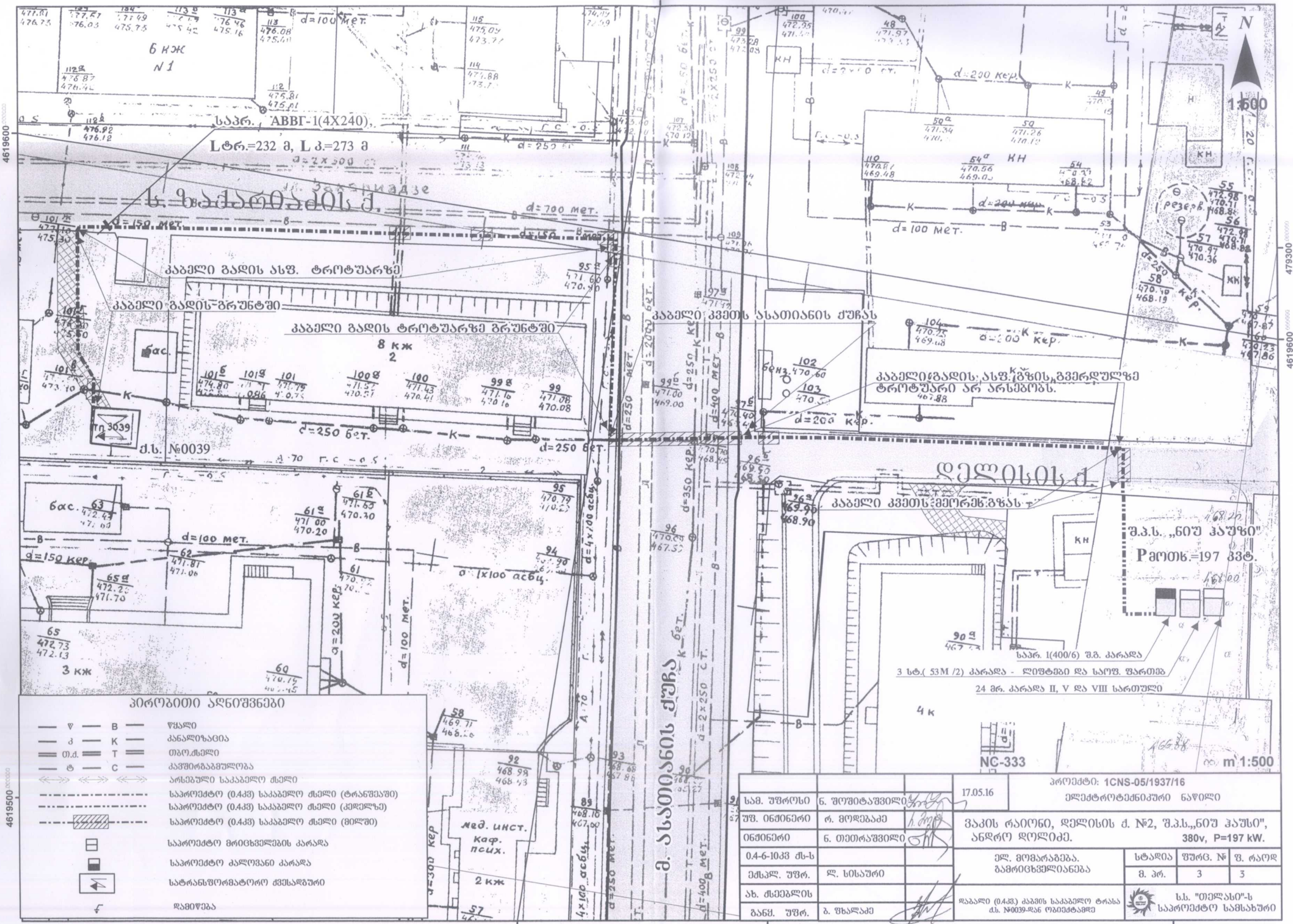
საამონტაჟო სამონტაჟო სამუშაოს მოცულობა

№	დასახელება	განზომ.	რაოდენობა
1	ასფალტის საფარის აყრა	მ³	59
2	ძირითადი საავალი ნაწილის აღდგენა (9-10სმ)	მ²	10
3	საწ. მომზ. 1კაბ.-თვის/გრუნტით (ან სილით)	მ/მ³	174/12
4	ტრანშეას გათხრა III კატეგორიის გრუნტში	მ	61.0
5	დამცავი მილის ჩალაგება	მ	58.0
6	მილის (გოფირებული) გატარება	მ	3.0
7	კაბელის ჩადება ტრანშეაში	მ	174.0
8	კაბელის გატარება დამცავ მილში	მ	64.0
9	კაბ. გატარება ს.ქ.-ში (6) და კედელზე შ.გ.კ.-ბამდე (19 მ კედელზე)	მ	25.0
10	სილის (გრუნ.) ჩაყრა საწ. მომზადება	მ³	12.0
11	ღორღის ჩაყრა	მ³	8.0
12	ქვიშა-ხრეშის ჩაყრა	მ³	27.0
13	თხრილის შევსება გრუნტით	მ³	14.0

პროექტი № CNS-05/1937/16

NC-333

ელ. მომარაგება	სტადი	ფ. №	ფ.
	მ. პრ.	ი-2	3
0.4კვ საპროექტო ქ.ს. №0039-დან ობიექტამდე. შან. ბარათი, ცალხ.სქემა, საინჟინერო-ი.ა. ს.ს. მოცულობა		სტრატეგიისა და ინვესტიციების განყოფილების საპროექტო ჯგუფი	



პირობითი აღნიშვნები

- ▽ — B — წყალი
- კ — K — კანალიზაცია
- თ.ა. — T — თბოტექნიკა
- ტ — C — კაბელობა
- $A \rightleftarrows B$ — არსებული საკაბელო მძეო
- - - - - - — საპროექტო (0.4კვ) საკაბელო მძეო (ტრანზევი)
- - - - - - — საპროექტო (0.4კვ) საკაბელო მძეო (კედელზე)
- - - - - - — საპროექტო (0.4კვ) საკაბელო მძეო (მიწაზე)
- — საპროექტო მორიგეების კარადა
- — საპროექტო კალთვანი კარადა
- — სატრანსფორმატორო მძეო
- ⚡ — ლამიწა

საპროექტო		პროექტი: 1CNS-05/1937/16	
სამ. უფროსი	ს. შოშიტაშვილი	17.05.16	ელექტროტექნიკური ნაწილი
უპ. ინჟინერი	რ. შოშიტაშვილი	ვაკის რაიონი, დელისის ქ. №2, შ.პ.ს. „60უ კავშირი“, ანდრო დოლიძე. 380v, P=197 kW.	
ინჟინერი	ს. თეთრაშვილი	0.4-6-10კვ მ.ს.	ელ. მოვარაგობა. გამრიცხველიანება
მესამე უფრ.	ლ. სისხური	მ. პრ.	შტაბი
ახ. მძეოლის		შტაბი №	შტაბი №
ბანე. უფრ.	ბ. შხალაძე	შტაბი	შტაბი
		ლაბალი (0.4კვ) კაბელო საკაბელო ტრასა მ.ს. №0039-დან ობიექტამდე	სს. "თელავი"-ს საპროექტო სამსახური

4619600

4619500

479300

4619600

479200

4619500

479300