



ს.ს.
"თელასი"

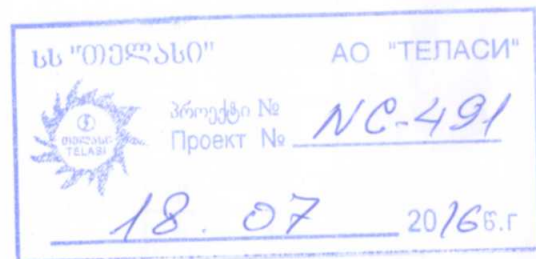
NC-491

პროექტი №- 1CNS-06/2902/16

ბლანის რ-50, III მ/რ, კ.№7-თან, შ.პ.ს.
„კრაილ გრუპი“,
თეიმურაზ რევიას

ელ. მომარაგება

ინჟ. ნ. თეთრაშვილი



M

თბილისი 2016

ფ.	ფ. რ-ბა
1	3

განმარტებითი ბარათი

პროექტი დამუშავებულია ტექნიკური პირობის მოკვლევის ოქმის 1CNS-06/2902/16 თარიღით 29.06.16 საფუძველზე, მოთხოვნილი სიმძლავრით P=120 კვტ, (380ვ) გლდანის რაიონში, III მ/რ, კ.№7-თან შ.პ.ს. „პრაიდ გრუპის“-ს ელ. მომარაგება განხორციელებულ იქნას ქ.ს. №9080-დან. ელ. მომარაგების პროექტით გათვალისწინებულია შემდეგი: ქ.ს. №9080-ში დამონტაჟდეს მცველები. ობიექტზე დამონტაჟდეს ძალოვანი კარადა შემტანზე 250ა. ქ.ს.№9080-დან ობიექტის გარე კედელზე დამონტაჟდეს სამპოლუსა ავტომატურ ამომრთველამდე ჩადებულ იქნას მიწაში ABBG-1(4X9588) კვეთის კაბელი.

საკაბელო ტრასა გაითხაროს ხელით, მიწისქვეშა კომუნიკაციების დაუზიანებლად, კაბელი ჩადებულ იქნას მიწაში 0.7მ სიღრმეზე 0.1მ სისქის ფხვიერი მიწის ფენაზე, ზემოდან იფარება იგივე ფენით და დანარჩენი მიწით. (გრუნტის შემთხვევაში)

ასფალტირებული ტროტუარზე გავლისას კაბელის საწოლი რჩება იგივე, მხოლოდ მიწის მაგივრად ტრანშეაში ჩაიყრება ქვიშა-ხრეშის ნარევი. მიწისქვეშა კომუნიკაციების გადაკვეთისას კაბელი გატარდება დამცავ მილში.

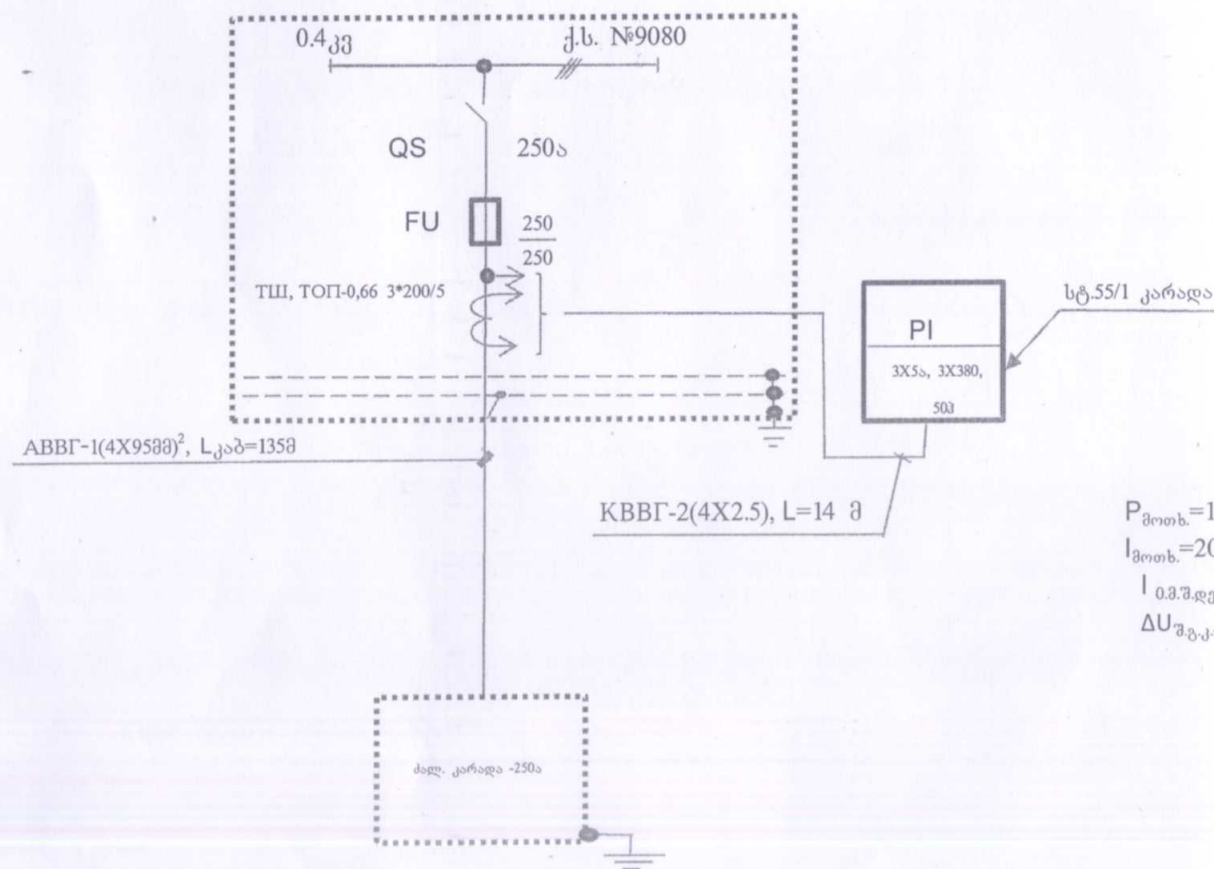
მანქანის სავალ ნაწილზე კაბელი ჩადებულ იქნას 1მ სიღრმეზე დამცავ მილში და ტრანშეა შეივსება ღორღით.

აღრიცხვის კვანძი მოეწყოს ქ.ს.-ის გარე კედელზე, მიღებულია სტ.55.1 კარადა T31FT 3X5ა მრიცხველით, ხოლო დენის ტრანსფორმატორები 200/5 დამონტაჟდეს ქვესადგურში.

ყველა საპროექტო ელ. მოწყობილობა დამიწდეს და დანულდეს.

ელ. სამონტაჟო სამუშაოები შესრულდეს „ΠΥЭ“-ს სათანადო მოთხოვნების დაცვით.

ცალხაზოვანი სქემა



$P_{მოთ.} = 120 \text{ კვტ}$
 $I_{მოთ.} = 202 \text{ ამპ.}$
 $I_{0.8 \text{ დენი}} = 158 \text{ ა}$
 $\Delta U_{შტ.კ-მდე} = 3.7\%$

პირითადი მასალების სპეციფიკაცია

№	მასალის დასახელება	მარკა ან ტიპი, ზომა, კოდი	განზ.ერთ.	რაოდენობა	კოდი	შენიშვნა
1	კაბელი ძალ. აღ. ძარღვებით 1კვ ძაბვაზე	ABBG-1(4X9588)²	მ	135	100006392	+
2	მცველები, I _ვ =250/250	ΠH-2	ც	3	100003613	ქ.ს.ში +
3	ჭურჭი საბოლოო	1ΠKBTnH-5	ც	2	100008275	+ +
4	მილყველი	BW-40	ც	1	100004476	ობიექტზე +
5	იგივე	EPN 250/M32X1,5L	ც	2	100004472	+ +
6	მილი დამცავი სისქით 26მმ	ϕ100	მ	46	100004265	+
7	მილი გოფირებული	ϕ63	მ	2	100004298	+
8	ფოლადი ზოლოვანი	5X25	მ	4	100003674	აღრიცხვ. კვ-დამიწ. +
9	კაბელის სამაგრი კედელზე		ც	14	10005724	-
11	კარადა აღრიცხვის კვანძისთვის	სტ.55.1	ც	1	200002025	+ +
12	მრიცხ.სამფაზა 3X5ა, 3X380, 50ა	T31FT	ც	1	200001881	-
13	დენის ტრ.-ბი - 200/5	ТОП,ΠΠH-0,66	ც	3	100003420	+
14	კაბელი საკონტროლო 4X2.5	KBBG-1	მ	14	100006367	-
15	ქვიშა-ხრეში		მ³	5.0	100004178	
16	სილა		მ³	4.0	100008194	
17	ღორღი		მ³	6.0	100007770	
18	დამხმარე მასალები		კმ	5		

სამონ. მასალების სპეციფიკაცია, (ობიექტზე)

1	შტ.კარადა 1 ხექვიანი, 660ვ, შემყვანზე 250ა	ЯPC-250/1	ც	1
2	დამიწების ღერო, L=2.5მ	d=16-18	ც	3
3	ფოლადი ზოლოვანი	4X25	მ	25.0

საანგარიშო სამონტაჟო სამუშაოს მოცულობა (მიწის სამუშაოები)

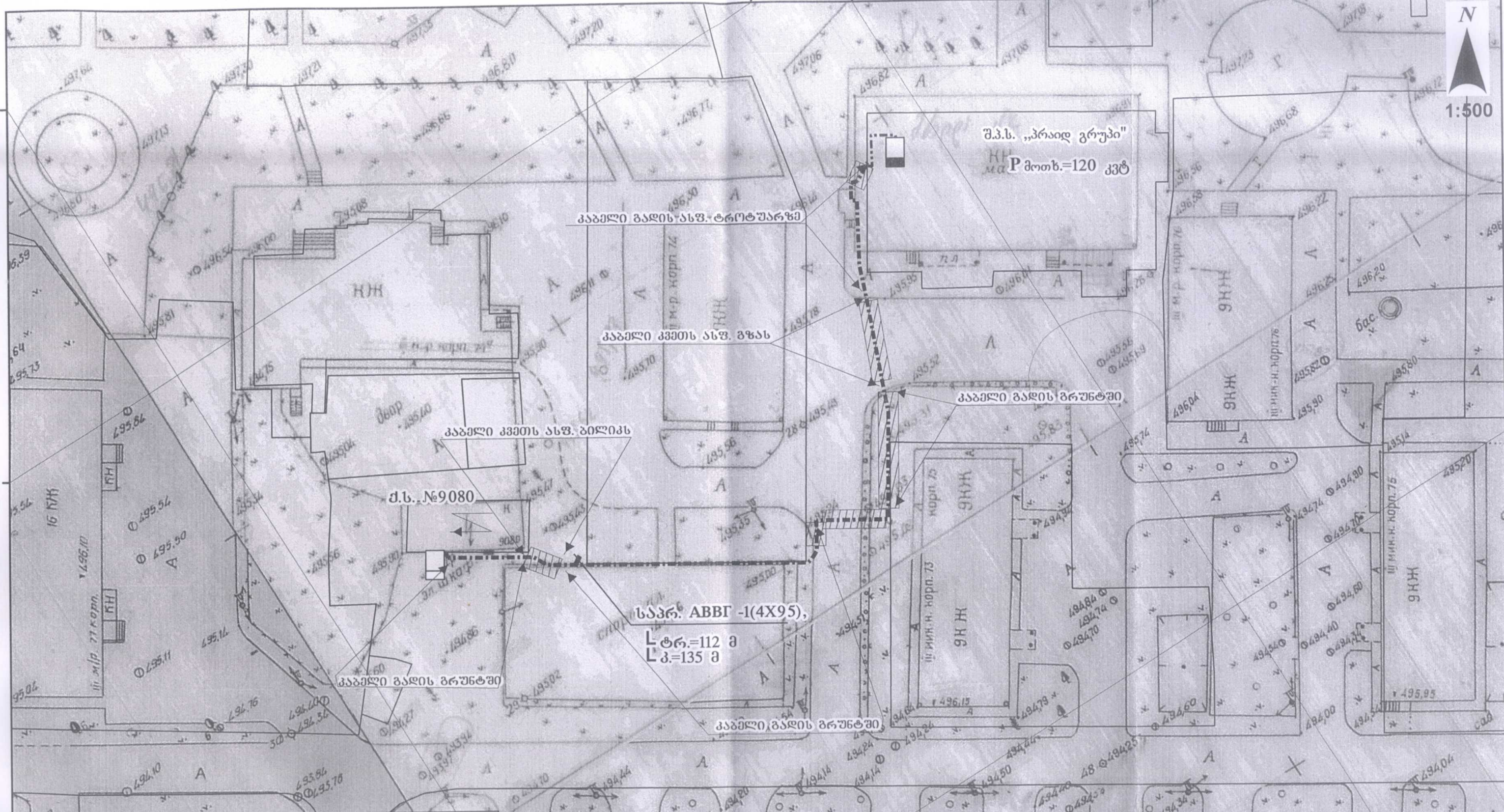
№	დასახელება	განზ.ერთ.	რაოდენობა
1	ასფალტირებული ტროტუარის აყრა	მ²	2
2	ასფალტირებული ტროტუარის აღდგენა (2-3მ²)	მ²	9.2
3	ძირითადი სავალი ნაწილის აღდგენა (9-10 სმ)	მ²	7.6
4	საწ. მომზ. 1 კაბ.-თვის / სილა ან გრუნტით	მ/მ³	66/4
5	ტრანშეას გათხრა III კატეგორიის გრუნტში	მ	31.0
6	დამცავი მილის ჩალაგება	მ	46.0
7	გოფირებული მილის გატარება კედელზე	მ	2.0
8	კაბელის ჩადება ტრანშეაში	მ	70.0
9	კაბელის გატარება დამცავ მილში	მ	51.0
10	კაბ. გატარება ქ.ს.-ში (7) და ძალოვან ყუთამდე (7მ)	მ	14.0
11	სილის ჩაყრა	მ³	4.0
12	ქვიშა-ხრეშის ნარევი	მ³	5.0
13	ღორღის ჩაყრა	მ³	6.0
14	გრუნტის ჩაყრა (ტრანშეის შევსება)	მ³	16.0

IVC - 491

2016	პროექტი №1CNS-06/2902/16 ელექტროტექნიკური ნაწილი			
გლდანის რ-60, III მ.რ. კ.№7-თან, შ.პ.ს. „პრაიდ გრუპი“, თ. რევიია				
ელ. მომარაგება		სტად.	ფ. №	ფ. რაოდ
		მ. პრ.	ე-2	3
0.4კვ საკაბელო ტრასა ქ.ს. №9080-დან ობიექტამდე, აღრიცხვის კვანძის მოწყობა.		სტრატეგიისა და ინვესტიციების განყოფილება		



1:500



პირობითი აღნიშვნები

- B — წყალი
- K — კანალიზაცია
- T — თბოქსელი
- C — კაფორბაგამულობა
- — არსებული საკაბელო ქსელი
- — საპროექტო (0.4კვ) საკაბელო ქსელი (ტრანშეაჟი)
- — საპროექტო (0.4კვ) საკაბელო ქსელი (კედელზე)
- — საპროექტო (0.4კვ) საკაბელო ქსელი (მიწაში)
- — საპროექტო მინიციხველის კარადა
- — საპროექტო კალოვანი კარადა
- ↔ — სატრ. ძველსაგზური
- ↔ — ლაზერული

NC-491

m1:500

სამ. უფროსი	ნ. შოშიტაშვილი	18.07.16	პროექტი: 1CNS-06/2902/16
უფ. ინჟინერი	რ. მოღვაძე		ელექტროტექნიკური ნაწილი
ინჟინერი	ნ. თეთრაშვილი		გლდანის რ-50, III მ/რ, კ.№7-თან, შ.პ.ს. „პრაიდ გრუპ“, თეიმურაზ რევია. 380 v, P=120kW.
0.4-6-10კვ მ-ს			სტაბია უფრც. № 3
მძალ. უფრ.	ლ. სისაური		ელ. მომარაგება. მ. პრ. 3
ახ. მხედლის			ფ. რაოდ. 3
ბანფ. უფრ.	ბ. შხალაძე		ფაშალი (0.4კვ) კაბვის საკაბელო ქსელი მ.ს. №9080-დან ობიექტამდე.
			სს. "თელასი"-ს საპროექტო ჯგუფი