



პროექტის პირველი გვერდი

პროექტის აღწერა:

ვაკის რ-ში, პ. ქვეთარაძის ქ-ა, №8-ში მშენებარე შ.პ.ს. "ქროსვეიკეთარაძე"
კვების წყარო ქს-რი №3412 -მ/ძ-აზვის კაბელით.

P=3ფ-500კვტ


CNS-04/1414/16 NC-226

ელექტროტექნიკური ნაწილი

proectireba	დაიწყო დასრულდა ინჟინერი <i>28.04.16</i> <i>ქიქოძე</i> ზ.გორდილაძე
მშენებლობა	

ქიქოძე ზ.გორდილაძე

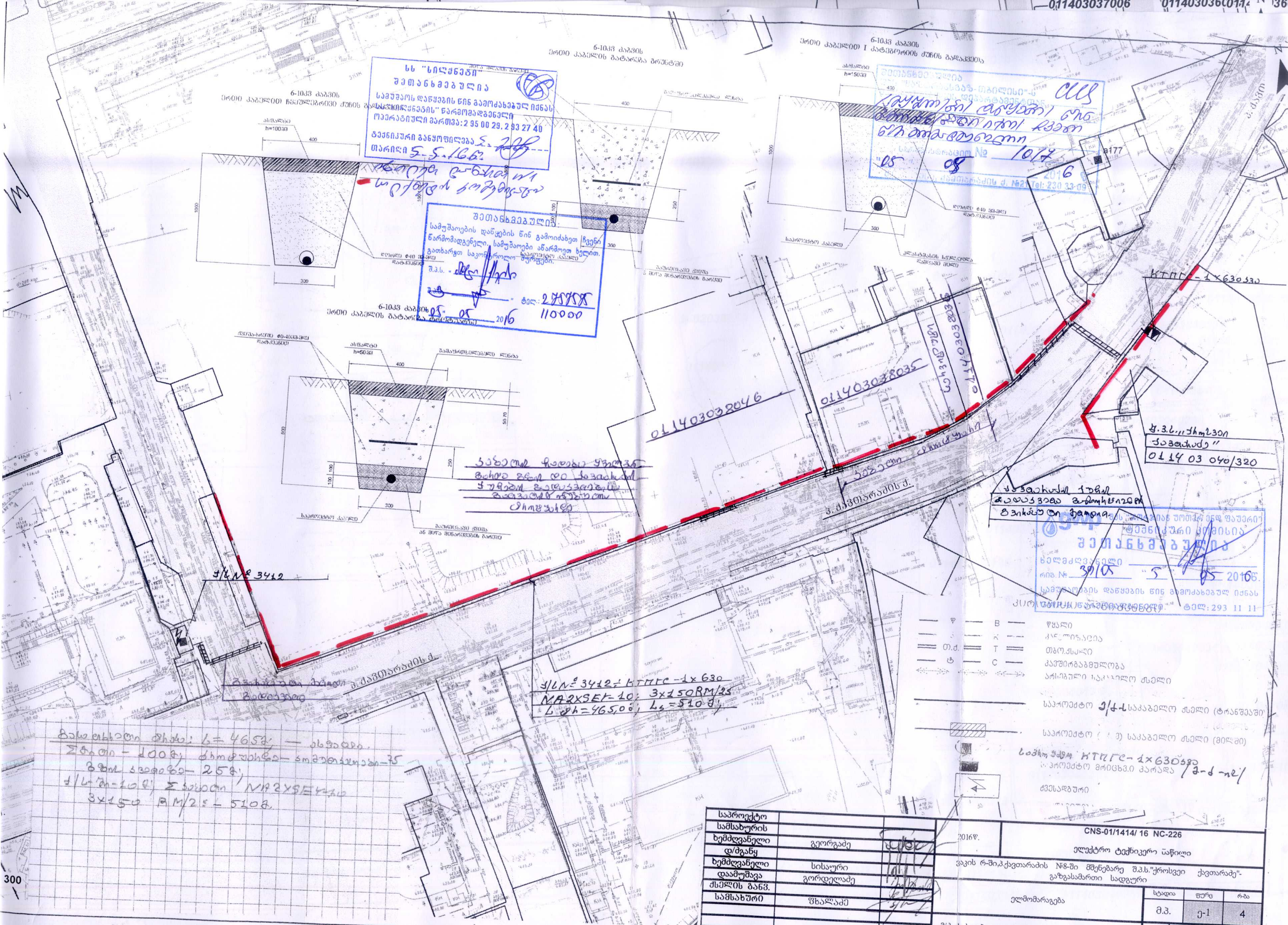
სს "თელასი" აო "ТЕЛАСИ"

 პროექტი №
Проект № NC-226

28.04 2016წ.გ

N-NS-1631-M-005

125 00 000000



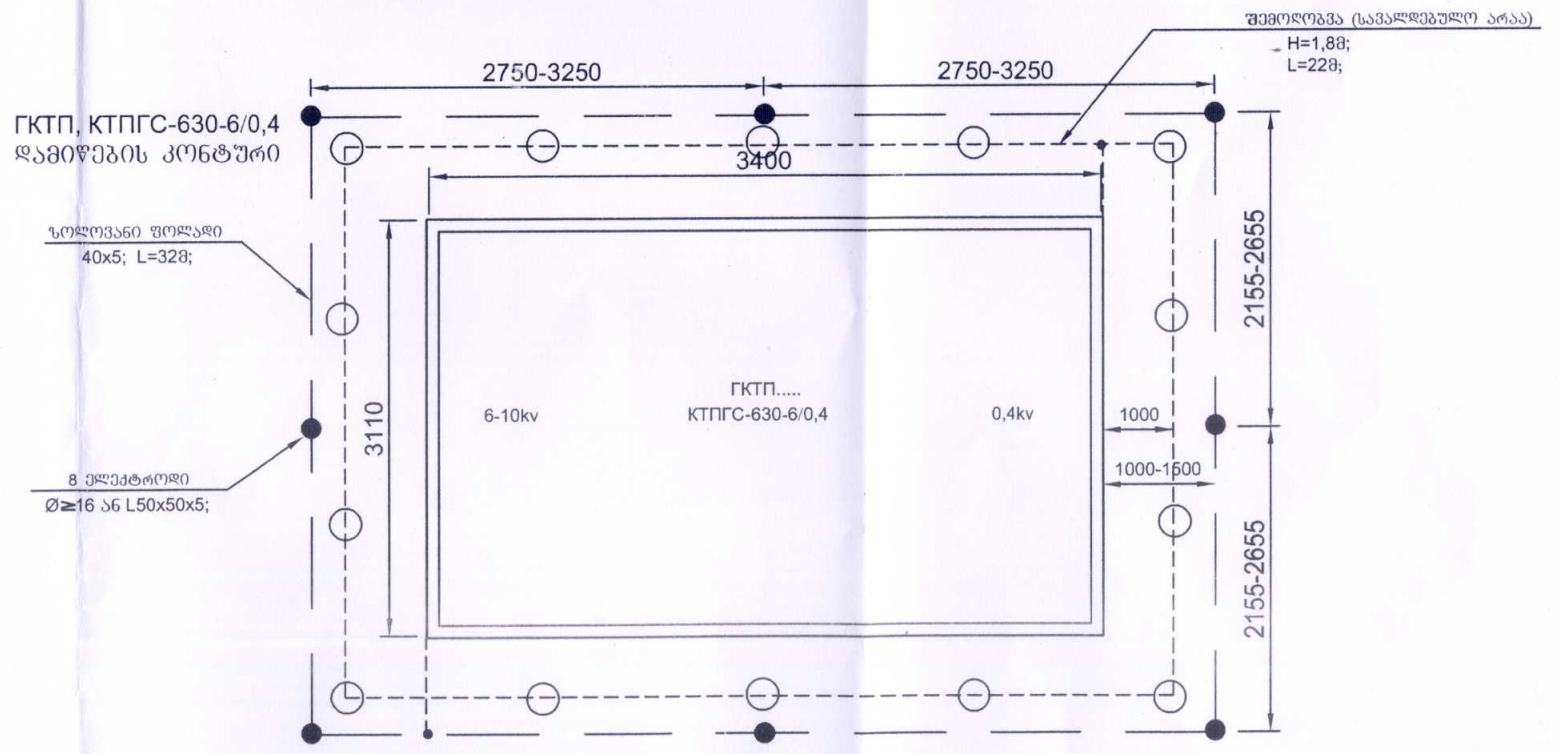
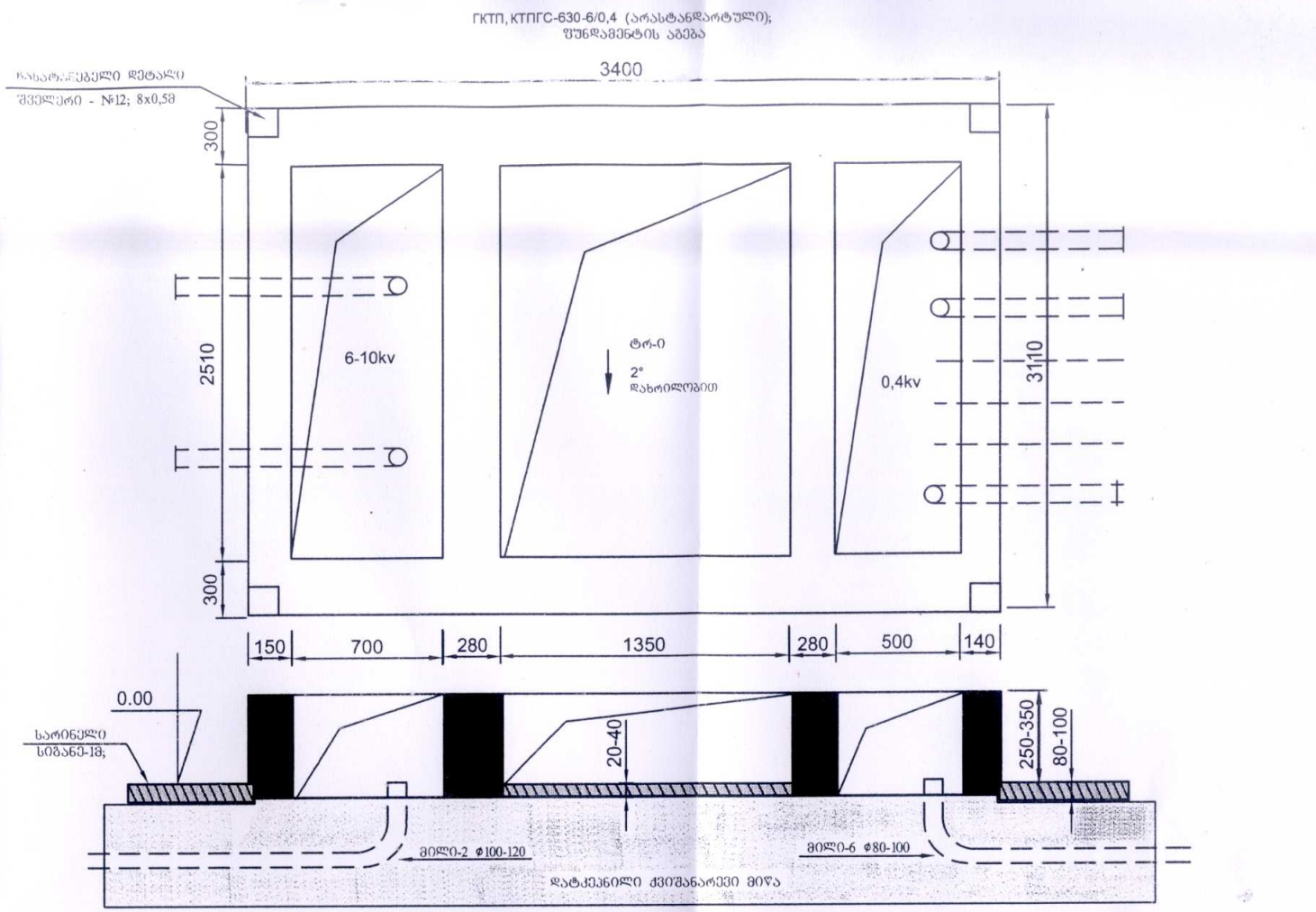
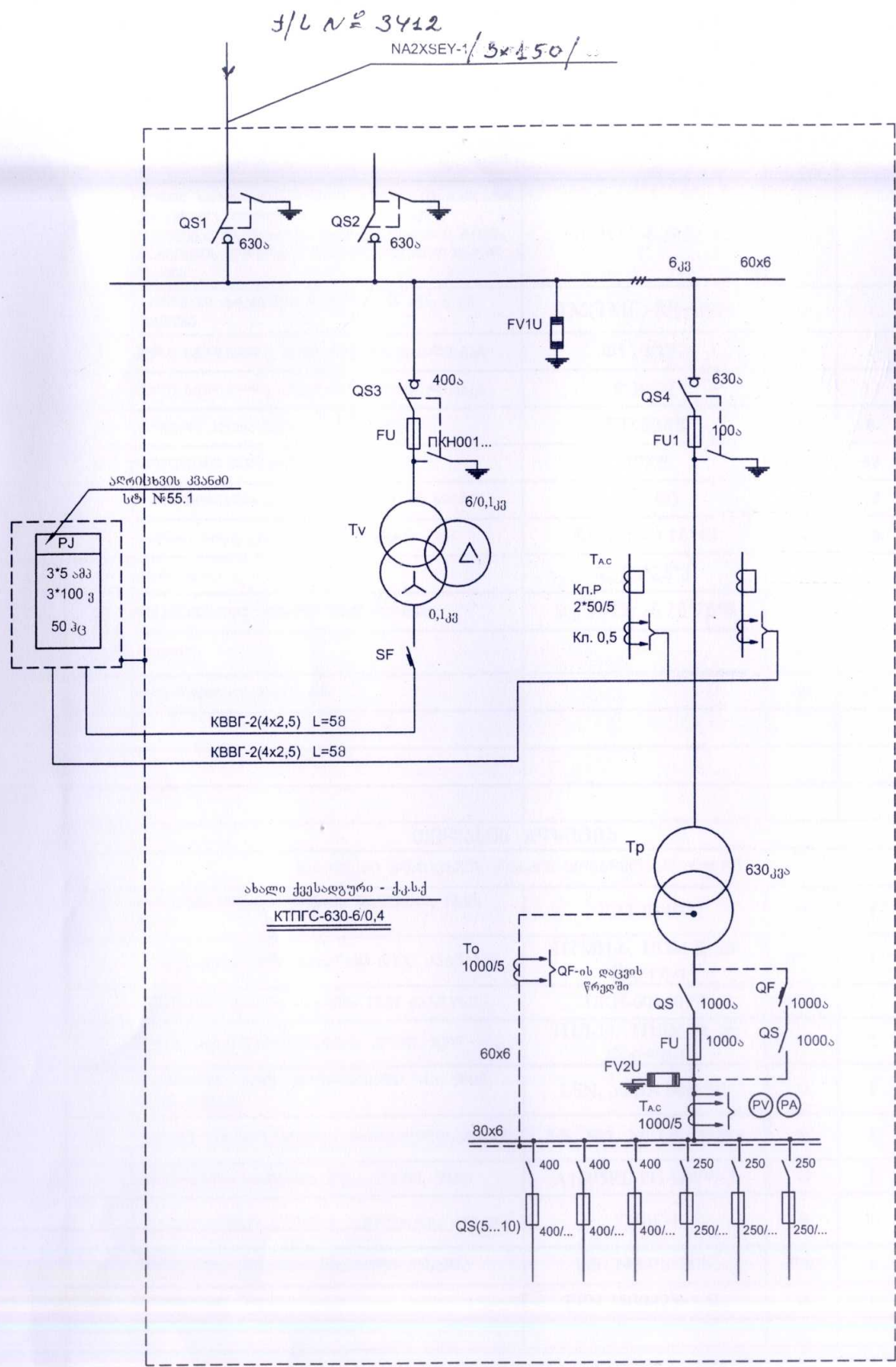
300

საპროექტო	სამსახურის	ხელმძღვანელი	დ/განუ	ხელმძღვანელი	დაამუშავა	მსმლის განვ.	სამსახური	2016 წ.	CNS-01/1414/16 NC-226
		გეორგაძე	სიღმევეტი	სისაური	გორდელაძე	სიღმევეტი	სიღმევეტი		ელექტრო ტექნიკერო საწილი
									ვაკის რ-ში, კავთარაძის №8-ში შეენებარე შ.პ.ს. "ქროსვეი ქეთარაძე"-გაზსამართი სადღური
									ელმომარაგება
									სადაო
									ფურც
									რვა
									მ.პ.
									ე-1
									4

- B — ფხალი
- T — ქალონაქია
- C — თოქსალი
- C — კავშირგაბმულობა
- C — არიზული საკაბლო სემლი
- C — საპროექტო მ/ქ-საკაბლო სემლი (ტრანსფორმ)
- C — საპროექტო () საკაბლო სემლი (მიღვი)
- C — საპროექტო მონაცემი კარავა /მ-დ-ნი/
- C — მშენებელი

ნაპირის სიგრძე: 46,5 მ — აღწერა
 სიგანე — 2,5 მ; ტიპის ნაპირი — მასალისაა — 35
 ნაპირის სიგრძე — 2,5 მ;
 ნაპირის სიგრძე: 46,5 მ; ნაპირის სიგანე: 2,5 მ
 3x150 მ/25 - 510 მ

ნაპირის სიგრძე: 46,5 მ
 ნაპირის სიგანე: 2,5 მ
 ნაპირის მასალა: 3x150 მ/25 - 510 მ



დაბითვის წინააღმდეგ არ უნდა აღემატებოდეს 4 მმს, წინააღმდეგ შემთხვევაში მოუწოდებთ კორიგონტალური დამაბითვლები.

№	დასახელება	ტიპი, მარკა	კოდი	განზ	რ-ბა	შენიშვნა
1	მ/მაზვის უჯრედი ქს-რ №3412-ის 6კვ-ის გ.მ.-ში /ანანალოგი KCO-399 / -გამავალი ხაზი	KCO-305 KCO-399	200003542	მ	1	
2	ალუმინის სალტე	A-60*6	100003544	მ	6	
3	კაბელი ძალოვანი 3x70მმ ² RM /16	NA2XSEY-10	1000078	მ	530	
4	შემავრთვებელი ქურო	ПСТО-3-10-70/120	100008100	მ	1	
5	შიგა დაყენების საბოლოო ქურო	ПКВТО-3-10-70/120	100008108	მ	2	
6	დამიწების არმატურა	EAKT-1667	100002940	მ	2	
7	0-ვანი მიმდევრობის დენის ტრ-რი [მ/მ]	T3AM	100003497	მ	1	
8	მილი პლასტმასის სქელკედლა უწვადი	Φ=100	100004265	მ	100	
9	ბეტონი		1000046	მ3	1	
10	სილა		100008194	მ3	16	
11	ქვიშა-ხრეში		1000046	მ3	29	
12	გამაფრთხილებელი ლენტი		100006226	მ	228	
13	დამხმარე მასალა	სხვადასხვა		კბ	25	
14	ზოლოვანი ვოლტები	40x4	1000093	მ	5	
15	მ/მ-ის სტრუქტურული აკრძ	სტ. №1		მ	1	
16	ქვიშის ცხ-სი	HTMII-6		მ	1	
17	ქვიშის ნაპირი	HTMII-6	8627	მ	1	
18	ოპონი ცხ-სი	75x5		მ	2	
19	ჭიქისფერ მ/მ-ის	A1805RL-P46-DW3	200001952	მ	1	

განმარტებითი ბარათი
 ვაკის რ-ში, ქვეთარაძის ქ. #8-ში მშენებარე შ.პ.ს „ქროსვეიქავთარაძე“-ს სიმძლავრით 500კვტ. ელემენტარული პროექტით გათვალისწინებულია შემდეგი: ობიექტის ტერიტორიაზე დამკვეთის მიერ გამოყოფილ ადგილზე, მისმიერვე დამუშავებული და თელასის შეტანხმებული პროექტის მიხედვით დამონტაჟდეს კ.ს.ქ-რი 630/6/0.4კვ./დამკვეთის პოზიცია. თელასის მიერ მიწის ზედაპირიდან 200მმ-ით ამაღლებულ ბეტონის ფუნდამენტზე მოეწყოს მ/მ-ის აღრიცხვის კვანძი, რომლის დამიწება ზოლოვანი ფოლადით 40*4მმ მიუერთდეს კ.ს.ქ-ს. დამიწების კონტურს. ქს-რ 33412-ის 6-კვ-იან გ.მ.-ში არსებული #9 მიმართულება ქს-რი #ა-2443-ის KCO-305 -ს გვერდზე არსებულ თავისუფალ ადგილზე დამონტაჟდეს იგივე ტიპის /ან KCO-399 ტიპის უჯრედი. ამნიშნული უჯრედიდან საპროექტო აღრიცხვის კვანძამდე ჩაიდოს მ/მ-ის კაბელი NA2XSEY-10 კვეთით 3*70მმ², სიგრძით 530მ.

პირიბითი აღნიშვნები

- ▽ — B — წყალი
- J — K — კანალიზაცია
- T.D. — T — თბო.სექლი
- ტ — C — კავშირგაბმულობა
- — — — — არსებული საკაბელო ძაბვი
- - - - - - არსებული (0.4კვ) საკაბელო ძაბვი (ტრანსფორმირ)
- - - - - - საპროექტო (0.4კვ) საკაბელო ძაბვი (ტრანსფორმირ)
- - - - - - საპროექტო (0.4კვ) საკაბელო ძაბვი (კაბელებზე)
- - - - - - საპროექტო (0.4კვ) საკაბელო ძაბვი (მიწაზე)
- — — — — საპროექტო კალმისანი კარადა
- — — — — საპროექტო მონტაჟის კარადა
- — — — — მშენებარე

მასალა				
1	ლორწი	<40	მ3	0 100007770
2	ქვიშა-ხრეშის ნარევი	<40	მ3	29 100004178
3	მიწა მინარეშის ბარევი ან ქვიშა		მ3	16 100008194
4	ღამხმარე მასალა		კბ	3
მოცულობა				
1	ასფალტირებული საფარის აკრ		მ ² /მ ³	65 7
2	ასფალტირებული საფარის აღდგენა 9-10 სმ		მ ²	0
3	ასფალტირებული საფარის აღდგენა 2-3 სმ		მ ²	65
4	დეკორატიული ფილების აკრ/აღდგენა		მ ²	75
5	ტრანსფორმირ ბათონი III კატეგორიის ბრუნტო		მ ³	44
6	საწოლის მომზადება 1 კატეგორიისათვის		მ ² /მ ³	228 16
7	ღამხმარე მილის ჩალაგება		მ	100
8	კაბელის ჩალაგება ტრანსფორმირ		მ	242
9	კაბელის ბატარეა ღამხმარე მილში		მ	106
10	კაბელის ბატარეა მშენებარეში		მ	10
11	კაბელის ბატარეა საყრდენზე		მ	0
12	კაბელის ბატარეა კედელზე		მ	0
13	კაბელის დაფარვა დამცვეი ლენტით		მ	228
14	ბრუნტის უკან ჩაყრა		მ ³	0
15	ლორწის ჩაყრა ტრანსფორმირ		მ ³	0
16	ქვიშა-ხრეშის ჩაყრა ტრანსფორმირ		მ ³	29
17	საწოლის მომზ. მიწით მინარეშ. ბარევი ან ქვიშით		მ ³	16
18	ბრუნტის ბატარეა		მ ³	51
19	გვირბული მეთოდი		მ	150

მშენებლების მიერ ადგილობრივად დაზუსტდეს: ქს-ან კაბელის გამოტანის, ქუროს ჩასხმის, გზების გადაკვეთის და ქვეთარაძის ქუჩის გვირაბული მეთოდით გადაკვეთის ადგილები.
 ობიექტი შესწავლილია ადგილზე დამკვეთის და შესაბამისი რეგიონის საექსპლუატაციო რაიონის წარმომადგენლებთან ერთად. ნებისმიერი შესაძლო გადახვევა პროექტიდან გაკორექტირდეს ადგილობრივად მშენებლების მიერ საპროექტოსთან წინასწარი შეთანხმებით.

საკაბელო ტრანშეა გაითხაროს ხელით, არსებული მიწისქვეშა კომუნიკაციების შესაძლო დაზიანების თავიდან აცილების გამო, მათ შორის დაცვების ნორმების დაცვით. კაბელი ტრანშეაში ჩაიდოს ტროტუარზე, იქ სადაც არიქნება ამისი საშვალეობა /ტროტუარი არარსებობს, ან გადატვირთულია კომუნიკაციებით/ კაბელი გამოწვლისის სახით ჩაიდოს ბორდიურის ან პირობითი ბორდიურის გვერდზე/ სამუშაოები ჩატარდეს ელ-დანადგარების მოწყობის და უსაფრთხოების წესების შესაბამისად. ობიექტი შესწავლილია და დამკვეთთან ერთად სამუშაოს ჩატარებამდე პროექტი შეთანხმდეს მერიაში პროექტში კაბელის სიგრძე აღებულია პლანშეტიდან და ადგილზე მოკვლევის საფუძველზე საწყობიდან გამოტანამდე მშენებლების მიერ ადგილზე დაზუსტდეს კაბელის მოთხოვნილი სიგრძე ადგილზე დაზუსტდეს საპროექტო ობიექტთან კაბელის მიტანის ადგილი. დამკვეთის მიერ გეგმაზე მონიშნულია საპროექტო კს.ქ-ის მონტაჟის ადგილი.