



ს.ს. "თელასი"

NC - 248

პროექტი; 1CNS-04/1510/16

ქ. თბილისი ისენის რ-60 შანლორ კატეჯოს 61 შ.პ.ს შხუნა

ელ- მომარაგება

0.4კვ ძაბვის საკაბელო ტრასა ს.კ. №5150-დან და აბონენტის გამრიცხველიანება

პროექტანტი;

გ. დათუაშვილი

სს "თელასი"	АО "ТЕЛАСИ"
	პროექტი № NC - 248
	Проект №
20. 05 2016 წ.წ	

თბილისი 2016

M

ფ.	ფ.რ.
1	4

განმარტებითი ბარათი

პროექტი დამუშავებულია სს."თელასის" მიერ № IGNS-04/1510/16 მოკვლევის ოქმის საფუძველზე. მოთხოვნილი სიმძლავრეა 3ფაზა P=50კვტ (სიმზლავრის მომატება) აბონენტის ელ მომარაგება განხორციელდეს ს/კ №5150-დან. ს/კ №5150-ში არსებულ დენმკვეთში შეიცვალოს მცველები. აბონენტის აღრიცხვის კვანძი მოეწყოს ს/კ გარე ფასადზე მიდებულა სტანდარტი №55 მრიცხველით T31FT 3X5ა; დენის ტრანსფორმატორებით 100/5, აბონენტის მიერ დამონტაჟდეს ძალოვანი ყუთით 100ა. მრიცხველის შემდეგ იგივე კაბელის ნაწილი ჩაიდოს მიწაში ნაწილი კი გატარდეს კედელზე გოფირებულ მილში და მიერთდეს აბონენტის ავტომატურ ამომრთველზე. აბონენტთან მოეწყოს ნულოვანი გამტარის განმეორებით დამიწების კონტური

შენიშვნა

მიწის სამუშაოები შეთანხმებული იქნას ქალაქის შესაბამის სამსახურებთან. ყველა ელ დანადგარი უნდა იყოს დამიწებული IIYჟ-ს მოთხოვნის მიხედვით.

სპეციფიკაცია

№	დასახელება	ტიპი.მარკა	განზ. ერთ	რაოდ	კოდები
1	კაბელი ძალოვანი 1კვ ძაბვაზე ალუმინის ძარღვებით (4X35მმ ²)	ABBF-1	მ	115	100006388
2	აღრიცხვის კვანძის კარადა სამფაზა მრიცხველისათვის	ს.ტ. 55.1	ც	1	200002025
3	მცველები დენმკვეთში	ПН2-250/160		3	100003653
4	კარადა დენის ტრანსფორმატორებით	ს.ტ 55.2	ც	1	200002042
5	დენის ტრანსფორმატორები 3X100/5	TK-0,66	ც	3	100003418
6	მრიცხველი 3X5ა 380/220ვ. 50ჰც	T31FT	ც	1	200001881
7	საკონტროლო კაბელი	KBBF-1(4X2,5)	მ	4	100008338
8	ფოლადი კუთხოვანა L=2.5მ	5X50X50	ც	4	100004242
9	საბოლოო ქურო 1კვ ძაბვაზე	1ПКВТнН-4	ც	4	100008709
10	ზოლოვანი ფოლადი	4X25	მ	12	100003674
11	მილი პლასმასის ძნელად წვადი მასალის	d=70მმ	მ	5	100004330
12	მილი გოფირებული	d=40mm	მ	2	100004296
13	დამხმარე მასალები		კბ	10	
აბონენტის პოზიცია					
1	ძალოვანი ყუთი ერთსექციანი 100 ამპ. დენზე	25.1.1.1	ც	1	
2	მცველები ძალოვან ყუთში	ПН2-100/100	ც	3	

მ ო ც უ ლ ო ბ ა

№	სამუშაოს დასახელება	ბანზ	რ-ბა
1	ბეტონის აყრა დაგება	მ ³	0.3
2	ასფალტირებული საფარის დაგება	მ ²	4
3	თხრილის დამუშავება III კატ. გრუნტში	მ ³	27
4	დამცავი მილის ჩალაგება	მ	5
6	კაბელის გატარება დამცავ მილში	მ	7
7	საწოლის მომზადება 1 კაბელისათვის	მ	91
	სილით ჯამური	მ ³	0.4
	გრუნტით	მ ³	6
8	კაბელის ჩალაგება თხრილში	მ	96
10	კაბელის გატარება ქს-ში	მ	6
11	თხრილის შევსება:		
	გრუნტით	მ ³	18
	ღორღით	მ ³	2
	ქვიშა-ხრეშის ნარევით	მ ³	1
12	სამშენებლო ნარჩენის გატანა:		
	გრუნტი	5.94 ტ / მ ³	3

პროექტი IGNS-04/1510/16 NC-248 ქ. თბილისი იხნის ხ. - ნი შანდოს პეკეფის 61. შ.პ.ს. შხუბა	ფურ.	სულ. ფ.
	2	4

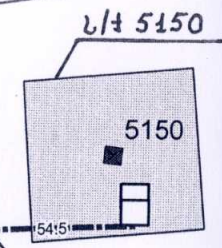


შეთანხმებულია:
 სამუშაოების დასრულების წინ გამოიძახეთ ჩვენი
 წარმომადგენელი. სამუშაოები ანარყოფთ ხელით.
 გათხარეთ საინტროლო შურფები.
 შ.პ.ს. *სეველი*
 შ.პ.ს. *სეველი* ტელ: *116000*
 შ.პ.ს. *სეველი* 20/6

შეთანხმებულია
 შპს "სანტრანსგაზ-თბილისი"-ს
 ინჟინერების დახმარებით
სანტრანსგაზ-თბილისი
სანტრანსგაზ-თბილისი
სანტრანსგაზ-თბილისი
 საინჟინერო № *12/16*
 "29" 05 2016
 ქ. თბილისი, მამიაძის ქ. №21 ტელ: 230 33 09

კ ა ბ ე ლ ი გ რ უ ნ ტ შ ი

ABEG-1 4X35
 L_{ტრ}=96მ L_{კაბ}=115მ.



gwp შპს "ჯორჯიან უთერ ენდ ვაუერი"
 ტექნიკური კომისია
 შეთანხმებულია
 ხელმძღვანელი *ს. ბერიძე*
 რიგ № *180/05* "24" *მაი* 2016
 სამუშაოების დაწყების წინ გამოიძახეთ იქნას
 GWP-ს წარმომადგენელი ტელ: 293 11 11

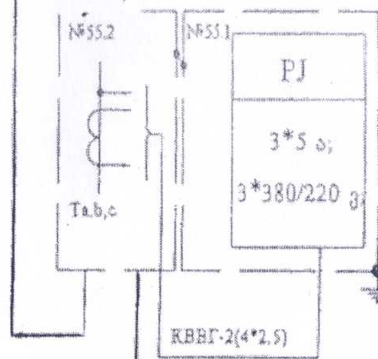
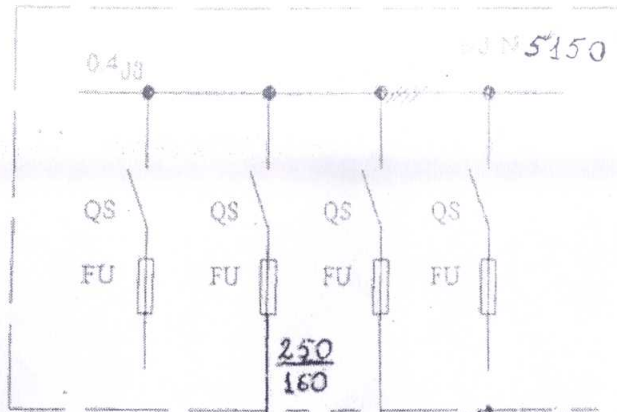
სს "სილქვეტი"
 შეთანხმებულია
 სამუშაოს დაწყების წინ გამოიძახეთ იქნას
 სს "სილქვეტი" წარმომადგენელი
 ოპერატიული მართვა: 2 95 00 29. 2 93 27 40
 ტექნიკური განყოფილება *ს. ბერიძე*
 თარიღი *24.05/16*
სილქვეტი

შ. პეტევის ქ.

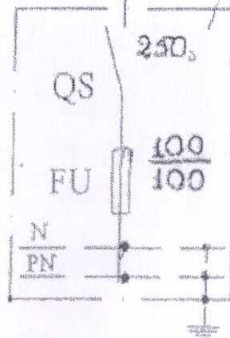
პირობითი აღნიშვნები

— ▽ —	B	წყალი
— ◊ —	K	კანალიზაცია
— თ.დ. —	T	თბო.ძველი
— ტ —	C	კავშირგაბმულობა
↔ ↔ ↔		არსებული საკაბელო ძველი
---		საპროექტო საკაბელო (0,4კვ) ძველი (ტრანსფორმაცი)
---		საპროექტო საკაბელო (0,4კვ) ძველი (კედელზე)
---		საპროექტო საკაბელო (0,4კვ) ძველი (მიწაში)
■		საპროექტო კალორვანი კარაღა
□		საპროექტო აღრიცხვის კვანძი
□		საპროექტო ავტომატური ამოერთველი
□		დანიშვნა

სამ. უფროსი	ნ. შოშიტაშვილი	თარიღი	პროექტი: 1CNS-04/1510/16
უფ. ინჟინერი	რ. მოღვაძე	ელექტროტექნიკური ნაწილი	NC-248
ინჟინერი	გ. მათუაშვილი	ქ. თბილისი, ისნის რ-50 შანდორ პეტევის 61. შ.პ.ს. "სუნა"	
ელ. მომარაგება	გამრიცხველიანება	სტალია	შურფ. №
ელ. მომარაგება	გამრიცხველიანება	მ. პრ.	3
ელ. მომარაგება	გამრიცხველიანება	შ. რაოდ	4
ელ. მომარაგება	გამრიცხველიანება	სს. "თელანი"-ს	საპროექტო სამსახური



ABBF-1 4x35
 $L_{\text{AB}} = 96 \text{ მ}$ $L_{\text{CB}} = 115 \text{ მ}$



$P_{\text{მოთ}} = 50 \text{ კვტ}$

$I_{\text{გამ}} = 80.6 \text{ ა}$

$\Delta U = 2.98\%$

$I_{\text{ო.ა.ა.}} = 958.1 \text{ ა}$

პროექტი ICNS-04/1510/16 NC-248 ქ. თბილისი იხნის ხ-ნი მანგლის ქუჩაზე 61. მ.პ.ს. მბრვს.	შურ.	სულ. შ.
	4	4