



ს.ს.

„თელასი“

ახალი მიერთებების საპროექტო სახარჯთაღრიცხვო
ჯგუფი

პროექტის აღწერა:

ქ.თბილისი, საბურთალოს რაიონი, დიდი დიღომი 1
მ/რ-ნი, ავტოსკოლის მოპირდაპირედ, ღაწით
მეტივიზვილი - შპს „ბალაქი კონსტრაქშენი“,
საკადასტრო კოდი №01.10.06.014.100

NC-340

პროექტი №CNS-04/1839/16

საცხოვრებელი სახლის ელ.მომარაგება და
ინდივიდუალური გამრიცხველიანება

0.4კვ ძაბვის საკაბელო ქსელის მოწყობა ს/ქ №0083-ის
0,4კვ ძაბვის ფარსა და დაპროექტებული
საცხოვრებელი სახლის შემყვან-გამანაწილებელ
მოწყობილობებს შორის.
აღრიცხვის კვანძების მონტაჟი ორივე სადარბაზოში.

სს "თელასი"	АО "ТЕПАСИ"
	პროექტი № Проект № <u>NC-340</u>
<u>08.06</u>	2016 წ.წ

ინჟ. დამპროექტებელი:
ბ. კეკელიანი

N-NS-1618-M-013

1250000000

22121039

300 (300)

თბილისი 2016

M

ფურც.	რ-ბა
1	13

განმარტებითი ბარათი

პროექტი დამუშავებულია სს „თელასი“-ს საპროექტო სამსახურის მიერ მოკვლევის ოქმი №CNS-04/1839/16-ის საფუძველზე, სიმძლავრე სამი ფაზა, P=320,0კვტ.

საბურთალოს რაიონი, დიდი დიღმის I მ/რ, ავტოსკოლის მოპირდაპირედ, საკადასტრო კოდი №01.10.06.014.100, დაპროექტებული საცხოვრებელი სახლის ელ. მომარაგების პროექტით გათვალისწინებულია ს/ქ №0083-ის მოწესრიგება, ამ მიზნით:

თავისუფალი ტრანსფორმატორის სათავსოში დამონტაჟდეს ახალი ძალოვანი ტრანსფორმატორი, სიმძლავრით 630 კვა, 10კვ ძაბვაზე.

მ/ძ სათავსოში ჩაუტარდეს დემონტაჟი ტრანსფორმატორის არსებულ კამერას და დამონტაჟდეს ახალი მ/ძ კამერა დატვირთვის ამომრთველით 630ამპ-ზე, მცველებით და დამიწების დანებით.

ჩაიხსნას არსებული დაზიანებული მ/ძ კაბელი ტრანსფორმატორის სათავსოში. დაპროექტებული მ/ძ კამერიდან ტრანსფორმატორამდე, არსებული მილის გამოყენებით, გატარდეს შესაბამისი კვეთის მ/ძ კაბელი.

0,4კვ ძაბვის სათავსოში ჩაუტარდეს დემონტაჟი არსებულ შემტან პანელს და მის ნაცვლად დამონტაჟდეს ახალი პანელი, შემტანი გამთიშველით და სტაციონალური ავტომატით 1600ამპ-ზე.

მოეწყოს 0,4კვ ძაბვის სასექციო პანელი 1000 ამპ-ზე.

ახალი ტრანსფორმატორის სათავსოში მოეწყოს ზეთმიმღები 0,1მ სიღრმის, ძალოვანი ტრანსფორმატორის შესაგორებელი, მოეწყოს განათება.

0,4კვ ძაბვის სათავსოში, თავისუფალ ადგილას დამონტაჟდეს ორი ახალი დენმკვეთი.

საცხოვრებელი სახლის ორივე სადარბაზოში პირველ სართულზე, კ/უჯ-ის მიმდებარედ კედელზე დამონტაჟდეს თითო შემყვან-გამანაწილებელი (ძალოვანი) კარადა, სადარბაზოში- 108 მობინადრით დამონტაჟდეს ხუთ სექციანი, ხოლო სადარბაზოში 40 მობინადრით კი სამ სექციანი.

ს/ქ №0083-ის 0,4კვ ძაბვის ფარიდან, დამოუკიდებელი დენმკვეთებიდან საცხოვრებელი სახლის ორივე სადარბაზოში დამონტაჟებულ ძალოვან კარადებამდე საკაბელო ტრანშეაში ჩაიდოს თითო თითო საკაბელო შემტანი, შესრულებული ABBГ-1კვ მარკის 4x240მმ² კვეთის კაბელით.

პროექტი №CNS-04/1839/16

NC-340

საბურთალოს რ-ნი, დიდი დიღმის I მ/რ, შპს „გა- ლაქსი კონსტრაქშენი“, ნაკვ. №014/100. საცხოვრე- ბელი სახლი	განმარტებითი ბარათი	ფურც. №	ფურც. რაოდ.
		2	13

საკაბელო შემტანი პირველ სართულზე გატარდეს ჭერში ღიად, ძალოვან კარადაში ჩამოსვლა განხორციელდეს შესაბამისი კვეთის გოფირებული მილების გამოყენებით.

საკაბელო ტრასა გაითხაროს ხელით, მიწისქვეშა კომუნიკაციების დაუზიანებლად, კაბელი ჩადებულ იქნას მიწაში 0.7მ სიღრმეზე 0.1მ სისქის გაურეცხავი ქვიშის (ან მიწის მინარევების გარეშე) ფენაზე, ზემოდან იფარება იგივე ფენით და დანარჩენი მიწით (გრუნტის შემთხვევაში). ტროტუარზე გავლისას კაბელის საწოლი რჩება იგივე, მხოლოდ მიწის მაგიერ ჩაიყაროს ქვიშა-ხრეშის ნარევი დიამეტრით არა-უმეტეს 40მმ.

მიწისქვეშა კომუნიკაციების და მანქანის სავალი ნაწილის გადაკვეთისას კაბელი გატარდეს დამცავ მილში. მანქანის სავალი ნაწილის გადაკვეთისას კაბელი ჩაიდოს 1.0მ სიღრმეზე მილში მიწის ზედაპირიდან. ზემოდან დაეყაროს წვრილი ღორღის ფრაქცია.

დაპროექტებული საცხოვრებელი სახლის გამრიცხველიანებისათვის სადარბაზოში (68 მობინადრე) პირველ სართულზე ძალოვანი კარადის გვერდით კ/უჯ-ის მიმდებარედ მოეწყოს 12 მრიცხველიანი კარადა, ხოლო მეოთხე, მერვე და მეთერთმეტე სართულებზე კი 24 მრიცხველიანი კარადები.

საცხოვრებელი სახლის მეორე სადარბაზოში (40 მობინადრე) პირველ სართულზე კ/უჯ-ის მოპირდაპირე მხარეს და მეშვიდე სართულზე დერეფანში მოეწყოს - 24 მრიცხველიანი კარადები.

ძალოვანი კარადების გვერდით დამონტაჟდეს ასევე ლიფტის მიერ განხარჯული ელ. ენერჯის აღრიცხვის კვანძები - ყუთი ერთ მრიცხველიანი პირდაპირი ჩართვის სამფაზა მრიცხველით.

ორივე სადარბაზოს, ავტოფარეხის და კომერციული ფართების ელ. მომარაგებისათვის პირველ სართულზე მრიცხველების კარადებში გათვალისწინებულია დამოუკიდებელი ერთფაზა მრიცხველები.

შემყვან-გამანაწილებელი (ძალოვანი) კარადებიდან დაპროექტებულ მრიცხველების კარადებამდე კედელზე უნდა გატარდეს NAYRY-1 მარკის 4x50მმ² (12მრ.კ.) და 4x95მმ² (24მრ.კ.) კვეთის კაბელები, ლიფტის აღრიცხვის კვანძებისათვის კი 4x16მმ² კვეთის კაბელი.

ვერტიკალურად სართულებზე კაბელების გატარება უნდა განხორციელდეს იატაკის მომზადებაში წინასწარ ჩაბეტონებული შესაბამისი კვეთის პლასტმასის მილყელების გავლით.

პროექტი №CNS-04/1839/16

NC-340

საბურთალოს რ-ნი, დიდი დიღომი I მ/რ, შპს „გალაქის კონსტრაქშენი“, ნაკვ. №014/100. საცხოვრებელი სახლი განმარტებითი ბარათი	ფურც. №	ფურც. რაოდ.
	3	13

გატარების შემდეგ კაბელები უნდა დაიფაროს შესაბამისი ზომის დამცავი ღარებით - „ხოკერებით“.

მრიცხველების კარადების დამონტაჟების შემდეგ ზედმეტი მრიცხველები ჩაიხსნას.

დაგეგმარებული შემყვან-გამანაწილებელი (ძალოვანი) კარადის დამიწების მიზნით უნდა მოეწყოს ორი დამოუკიდებელი კერა და მიუერთდეს მათ.

დამცავი ღარების დამიწებისათვის პროექტით გათვალისწინებულია სპილენძის ერთ ძარღვა სადენი (იზოლაცია ყვითელი-მწვანე ფერი), რომელიც მიუერთდება ძალოვან კარადას.

გამრიცხველიანების შემდეგ არსებული მრიცხველი №851987 ჩაიხსნას და აბონენტი №5424294 გაუქმდეს.

საპროექტო და ელ. სამონტაჟო სამუშაოები შესრულდეს „იუფ“-ს სათანადო მოთხოვნების დაცვით.

პროექტი №CNS-04/1839/16

NC-340

საბურთალოს რ-ნი, დიდი დილომი I მ/რ, შპს „გა- ლაქსი კონსტრაქშენი“, ნაკვ. №014/100. საცხოვრე- ბელი სახლი განმარტებითი ბარათი	ფურც. №	ფურც. რაოდ.
	4	13

პ. იბერის ქ.

შეთანხმებულია:
სამუშაოების დაწყების წინ გამოიძახეთ ჩვენი წარმომადგენელი. სამუშაოები აწარმოეთ ხელით. გათხარეთ საკონსტრუქციო შურფები.
შ.პ.ს. - *სტ/სტ*
შ.პ.ს. - *სტ* ტელ: *274775*
110000
14-06-2016

სს "სილქნეტი"
შეთანხმებულია
სამუშაოს დაწყების წინ გამოიძახეთ ჩვენი წარმომადგენელი
სს "სილქნეტის" წარმომადგენელი
ოპერატიული მართვა: 2 95 00 29. 2 93 27 40
ტექნიკური განყოფილება: *სტ*
თარიღი 14.6.16

შეთანხმებულია
შპს "საქართველოს ტელეკომუნიკაციები" სს
სამუშაოს დაწყების წინ გამოიძახეთ ჩვენი წარმომადგენელი
სს "საქართველოს ტელეკომუნიკაციები" წარმომადგენელი
ოპერატიული მართვა: *1382*
14-06-2016
ტელ: *2033 09*

შპს "საქართველოს ტელეკომუნიკაციები" სს
ტექნიკური კომისია
შეთანხმებულია
სამუშაოს დაწყების წინ გამოიძახეთ ჩვენი წარმომადგენელი
სს "საქართველოს ტელეკომუნიკაციები" წარმომადგენელი
ოპერატიული მართვა: *24106* 14-06-2016
ტელ: *293 11 11*

გ. ბრწყინვალეს ქ.



პირობითი აღნიშვნები

- შემოქმედებულია გამანაწილებელი გოფოტილოგის კარადა
- მრეცხველების კარადა
- 0,4მ კაბვის საკაბელო ძეული ტრანშეაჟი
- 0,4მ კაბვის საკაბელო ძეული კედელზე
- 0,4მ კაბვის კაბელი დამცავ მილში
- წყალგაყვანილობა
- გაზი
- კანალიზაცია
- წყალგაყვანილობა
- გათბობა
- ელ.კაბელები (არსებული)
- სატრ.ჯიხური, ძსაღბური

NC-340

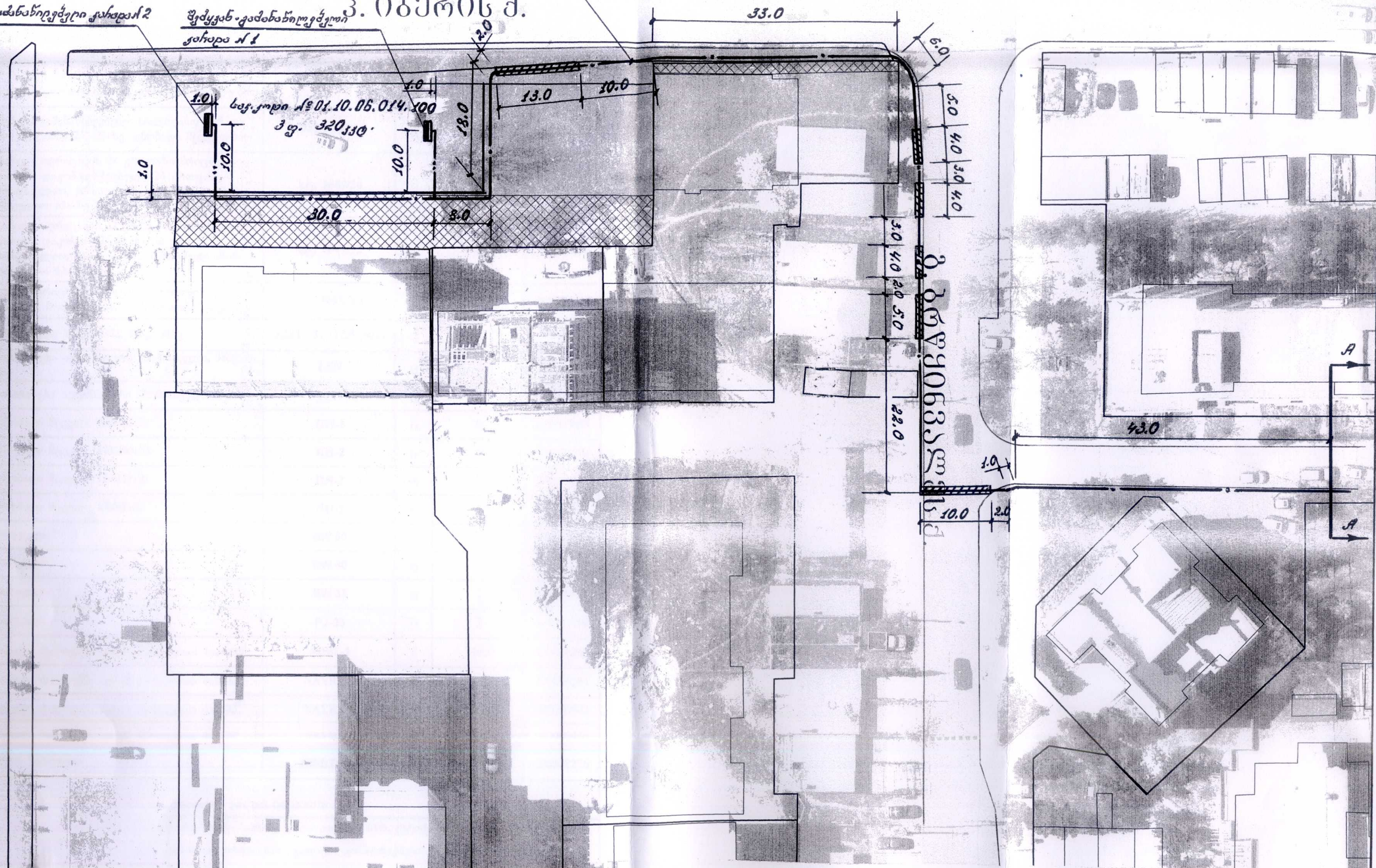
სამს.უშროსი	გ. გორბაძე	2016	პროექტი №CNS-04/1839/16	გ. 1:500
უშ.ინჟინერი	გ. შურთუაძე		ელექტროტექნიკური ნაწილი	
ინჟ.პროექტ.	გ. კეკელიანი		მ. თბილისი, საბურთალოს რ-ნი, დიდი დიდგის I მ/რ, ავტოსკოლის მოკრიფაპირ მხარეს, საკაბასტრო კოდი №01.10.06.014.100, შპს „ბალანსი კონსტრაქშენი“ - საცხოვრებელი სახლი	
დ/მ ბანგ. ხელ.	ლ. სისაური	0,4კვ კაბვის საკაბელო ძეული	სტაფია	შურც. შურც. რ-ბა
ახალი ძეულების სამსახურის უფროსი	გ. შხალაძე	06დ030დ. გამრიცხველიანება	მ.პ.	5 13
0,4კვ კაბვის საკაბელო ძეული ს/მ №0083-ის 0,4კვ კაბვის შარსა და საცხოვრებელი სახლის შემოქმედებულია გამანაწილებელი გოფოტილოგის შორის პირველ საბურთალოს რაიონში სადარბაზოში.			ახალი მიერთებების საპროექტო სახარჯთაღრიცხველი ჯგუფი	
აღრიცხვის კანაძების გოფოტილოგა				

ABBF-1.2(4x240)33.0°

შენიშვნა - გადახანგრძობი კარბა A 2

შენიშვნა - გადახანგრძობი კარბა A 1

პ. იბერიძე



NC-340

პროექტი № CNS-04/1839/16
 ქ. თბილისი, საბურთალოს რ-ნი, დიდი დიღმის I მ/რ, ავტოსკოლის მოკირ-
 დაპირე მხარეს, საკადასტრო კოდი № 01.10.06.014.100, შპს „გალაქი კონსტრა-
 ქშენი“ - საცხოვრებელი სახლი

ფურც.

6



ახალი მიერთების საპროექტო
 სახარჯთაღრიცხვო ჯგუფი

8. 1:500

სპეციფიკაცია

№	დასახელება	მარკა ან ტიპი ზომა	განზ. ერთ.	რაოდენობა	შენიშვნა
1	გამთიშველი დნობადი მცველებით 400ამპ ИО70-ში ჩასაყენებელი	ПИС-2 (400/1)	ც	2	100003824
2	შემყვან-გამანაწილებელი (ძალოვანი) კარადა ხუთ სექციანი 400ამპ-ზე, დნობადი მცველებით	№26-400/5	ც	1	200001824
3	შემყვან-გამანაწილებელი (ძალოვანი) კარადა სამ სექციანი 250ამპ-ზე, დნობადი მცველებით	№26-400/3	ც	1	200001825
4	კარადა აღრიცხვის 24 ერთფაზა მრიცხველი- სათვის, დაკომპლექტებული 24 ერთფაზა მრიცხველით, ერთპოლუსა გამთიშველ-ამომ- რთველით 63ა-ზე 24ც	სტ. №49/24	ც	5	200003160
5	კარადა აღრიცხვის 12 ერთფაზა მრიცხველი- სათვის, დაკომპლექტებული 12 ერთფაზა მრიცხველით, ერთპოლუსა გამთიშველ-ამომ- რთველით 63ა-ზე 12ც	სტ. №49/12	ც	1	200003158
6	ყუთი აღრიცხვის პირდაპირი ჩართვის ერთი სამფაზა მრიცხველისათვის (ლიფტისათვის)	სტ. №53M/1	ც	2	200002027
7	მრიცხველი 3x10(60)ამპ, 380ვ, 50ჰც	EMT 132. 12.6 (60a)	ც	2	200001950
8	სამპოლუსა ავტომატური ამომრთველი, 380ვ, 16ა	LSN	ც	2	100008224
9	ორპოლუსა ავტომატური ამომრთველი 10ა	LSN	ც	2	100003719
10	დნობადი მცველი 400/315ამპ	ПН-2	ც	6	100003655
11	დნობადი მცველი 250/200ამპ	ПН-2	ც	15	100008283
12	დნობადი მცველი 250/125ამპ	ПН-2	ც	3	100008283
13	დნობადი მცველი 100/63ამპ	ПН-2	ც	6	100008212
14	მილყელი	BW 50	ც	12	100004470
15	მილყელი	BW 40	ც	2	100004476
16	მილყელი	BW 32	ც	2	100004464
17	მილყელი	PJ-29	ც	2	100007994
18	კაბელი ძალოვანი ალუმ. ძარღვებით 4x240მმ ²	АВВГ-1	მ	746,0	100006399
19	კაბელი ძალოვანი ალუმ. ძარღვებით 4x95მმ ²	NAYRY-1	მ	158,0	100006384
20	კაბელი ძალოვანი ალუმ. ძარღვებით 4x50მმ ²	NAYRY-1	მ	7,0	100006403
21	კაბელი ძალოვანი ალუმ. ძარღვებით 4x16მმ ²	NAYRY-1	მ	8,0	100006416
22	ქურო საბოლოო	1ПКВТнН-6	ც	4	100008276

პროექტი №CNS-04/1839/16

NC-340

საბურთალოს რ-ნი, დიდი დიღომი 1მ/რ, ავტოსკოლის
მოპირდაპირედ, შპს „გალაქსი კონსტრაქშენი“, საც-
ხოვრებელი სახლი, ნაკვ. №014/100. სპეციფიკაცია

ფურც.
№
7

ფურც.
რაოდ.
13

23	ქურო საბოლოო	1ПКВТпБН-5	ც	10	100008330
24	ქურო საბოლოო	1ПКВТпБН-4	ც	2	100008709
25	ქურო საბოლოო	1ПКВТпБН-4М	ც	4	100008273
26	მილი პლასტმასის სქელკედლა	D=100მმ	მ	104,0	100004265
27	მილი გოფირებული	D=63მმ	მ	4,0	100004298
28	მილყელი პლასტმასის	D=63მმ	მ	13,0	100008343
29	სოკერი (ღარი დამცავი) 100მმ სიგანის	┌─┐	მ	52,0	100003034
30	სოკერი (ღარი დამცავი) 150მმ სიგანის	┌─┐	მ	15,0	100003032
31	სოკერი (ღარი დამცავი) 200მმ სიგანის	┌─┐	მ	18,0	100003033
32	დამიწების ღერო სიგრძით L=2.5მ	არმატურა Φ 16მმ, L=2.5მ ან კუთხოვანა L50x50x5	ც	6	100004242
33	ზოლოვანი ფოლადი	4x25	მ	27,0	100004388
34	კედელზე კაბელის სამაგრი ანკერი		ც	30	100008251
35	კედელზე კაბელის სამაგრი ანკერი		ც	115	100005724
36	კაბელი სპილენძის ძარღვით (ყვითელი-მწვანე) 1x10მმ ²	Cu	მ	3	100008194
37	გაურეცხავი ქვიშა, ან მიწა მინარევების გარეშე		მ ³	19,9	100008194
	ქვიშა-ხრეშის ნარევი	არა უმეტეს 40მმ	მ ³	27,6	100004178
	ღორღი	არა უმეტეს 40მმ	მ ³	17,6	100007770
38	ბეტონი		მ ³	0,1	100004176
39	დამხმარე მასალები		კმ	30,0	

დემონტაჟი

1	მ/მ კამერა		ც	1	
2	კედელზე კაბელის სამაგრი ანკერი		ც	1	

პროექტი №CNS-04/1839/16

NC-340

საბურთალოს რ-ნი, დიდი დიღომი 1მ/რ, ავტოსკოლის მოპირდაპირედ, შპს „გალაქსი კონსტრაქშენი“, საც-ხოვრებელი სახლი, ნაკვ. №014/100. სპეციფიკაცია	ფურც. №	ფურც. რაოდ.
	8	13

სამშენებლო სამონტაჟო სამუშაოს მოცულობა

№	დასახელება	განზ. ერთ.	რაოდენობა
1	ასფალტირებული საფარის აყრა	მ ³	7,9
2	ასფალტირებული საფარის აღდგენა (სავალი)	მ ²	16,0
3	ასფალტირებული საფარის აღდგენა (ტროტუარი)	მ ²	62,0
4	ტრანშეის გათხრა III კატეგორიის გრუნტში ერთი კაბელისათვის	მ ³	30,8
5	საწოლის მომზადება ერთი კაბელისათვის	მ	285,0
	გაურეცხავი ქვიშა, ან მიწა მინარევების გარეშე	მ ³	19,9
6	დამცავი მილის ჩადება	მ	104,0
7	გოფირებული მილის მიმაგრება კედელზე	მ	4,0
8	ABBГ-1კვ მარკის 4x240მმ ² კვეთის კაბელის ჩადება ტრანშეაში	მ	604,0
9	ABBГ-1კვ მარკის 4x240მმ ² კვეთის კაბელის გატარება დამცავ მილში	მ	110,0
10	ABBГ-1კვ მარკის 4x240მმ ² კვეთის კაბელის გატარება ს/ქში რ/ბ არხში	მ	10,0
11	ABBГ-1კვ მარკის 4x240მმ ² კვეთის კაბელის გატარება შენობის შიგნით კედელზე მ.შ.	მ	22,0
	გოფირებულ მილში	მ	4,0
12	NAYRY-1კვ მარკის 4x95მმ ² კვეთის კაბელის გატარება შენობის შიგნით კედელზე მ/შ.	მ	158,0
	პლასტმასის მილყელვების გავლით	მ	13,0
	დაფარვა დამცავო ღარით	მ	70,0
13	NAYRY-1კვ მარკის 4x50მმ ² კვეთის კაბელის გატარება შენობის შიგნით კედელზე და დაფარვა დამცავი ღარით	მ	7,0
14	NAYRY-1კვ მარკის 4x16მმ ² კვეთის კაბელის გატარება შენობის შიგნით კედელზე და დაფარვა დამცავი ღარით	მ	8,0
15	თხრილის შევსება, გრუნტით	მ ³	29,5
	ქვიშა-ხრეშის ნარევი (არა უმეტეს 40მმ)	მ ³	27,6
	ღორღი (არა უმეტეს 40მმ)	მ ³	17,6
16	გრუნტის და ასფალტის ნარჩენების გატანა	მ ³	69,2

პროექტი №CNS-04/1839/16

NC-340

საბურთალოს რ-ნი, დიდი დილომი 1მ/რ, ავტოსკოლის მოპირდაპირედ, შპს „გალაქსი კონსტრაქშენი“, საც-ხოვრებელი სახლი, ნაკ. №014/100. სპეციფიკაცია

ფურც. №	ფურც. რაოდ.
9	13

სპეციფიკაცია

№ რ/მ	დასახელება	მარკა ან ტიპი	კოდი	ბანუ. ერთი	რ-ბა
1	2	3	4	5	6
1	ტრანსფორმატორი კალოვანი, სამფაზა, ზეითანი, 10კვ კაპაზაზე	TMГ-630/10/0.4	200001670	ც	1
2	მ/მ კამერა დატვირთვის ამომრთველით 630ამმ, მცველებით, დამიწების დანებით	KCO-399-04104 Y3	200003543	ც	1
3	1600ამმ 0.4კვ კარდა შემტანი გამთიშველით და სტაციონალური ავტომატით 1000ამმ	ЩО99-2105	200001870	ც	1
4	0.4კვ კაპის სანქციო კანელი 1000ამმ	ЩО99-2205	200001766	ც	1
5	ალუმინის სალტი (შახევი) 80 x 8	АД31Т	100003683	მ	15
6	ალუმინის სალტი (ნულოვანი) 60 x 6	АД31Т	100003544	მ	5
7	იზოლატორი საყრდენი არამრეზული ფაიფურის, შიბა დამენების 0,4კვ კაპაზაზე		100009095	ც	16
8	კონსტრუქცია საყრდენი იზოლატორებისათვის, კუთხოვანა	50x50x4	100004242	მ	10.0
9	ბარიერი ტრანსფორმატორის სათავსოში	3000x80x60	100004242	ც	1
10	კედლის მასრა	06დექი 01.1.2-12		ც	2
11	გამომრთველი	06დექი 02.1.1-2.1		ც	1
12	შტაქსელის როზეტი	06დექი 05.1.2-01	100004509	ც	1
13	ვარვარების ნათურა 230-240ვ, 60ვტ			ც	2
14	კაბელი კალოვანი 2x2.5+1x1.5მმ ²	BBГ-1		მ	80.0
15	კაბელი კალოვანი ალუმინის, 6-10კვ კაპაზაზე	NA2XSEY-1(3x50 RM16)	100007794	მ	20.0
16	ქურო საბოლოო შიბა დამენების 10კვ კაპაზაზე	ПКBrO-10 35/50	100008557	ც	2
17	დამამიწებელი არმატურა	EAKT - 1656	100003005	ც	2
18	ფილა გამავალი ტექსტოლიტი 10სმ	750x400	100008440	ც	1
19	დამიწების გვარლი			მ	4
20	630კვ სიმძლავრის ტრანსფორმატორის ბუნძი „ფ“		100003303	ც	3
21	630კვ სიმძლავრის ტრანსფორმატორის ბუნძი „ო“		100003313	ც	1
22	შველერი №10-14		100004364	მ	5.0
23	ბეტონი		100004176	მ	1.0
საბალანსო აღრიცხვის კვანძი					
1	ყუთი აღრიცხვის ერთი სამფაზა ტრანსფორმატორული ჩართვის მრიცხველისათვის	№55.1	200002025	ც	1
2	მრიცხველი ატმური სამფაზა 3x380/220ვ, 3x5ამმ	T31FT/5A	200001881	ც	1
3	კაბელი საკონტროლო სვილენძის ძარღვებით 4x2.5მმ ²	KBBГ-1	100008338	მ	16

NC-340

პროექტი. CNS-04/1839/16

დიდი დილომი 1 მ/რ-ნი, ავტოსკოლის მოკირდაპირედ, შპს „ბალაქი კონსტრაქშენი“, ნაკვეთი №014/100, საცხოვრებელი სახლი.

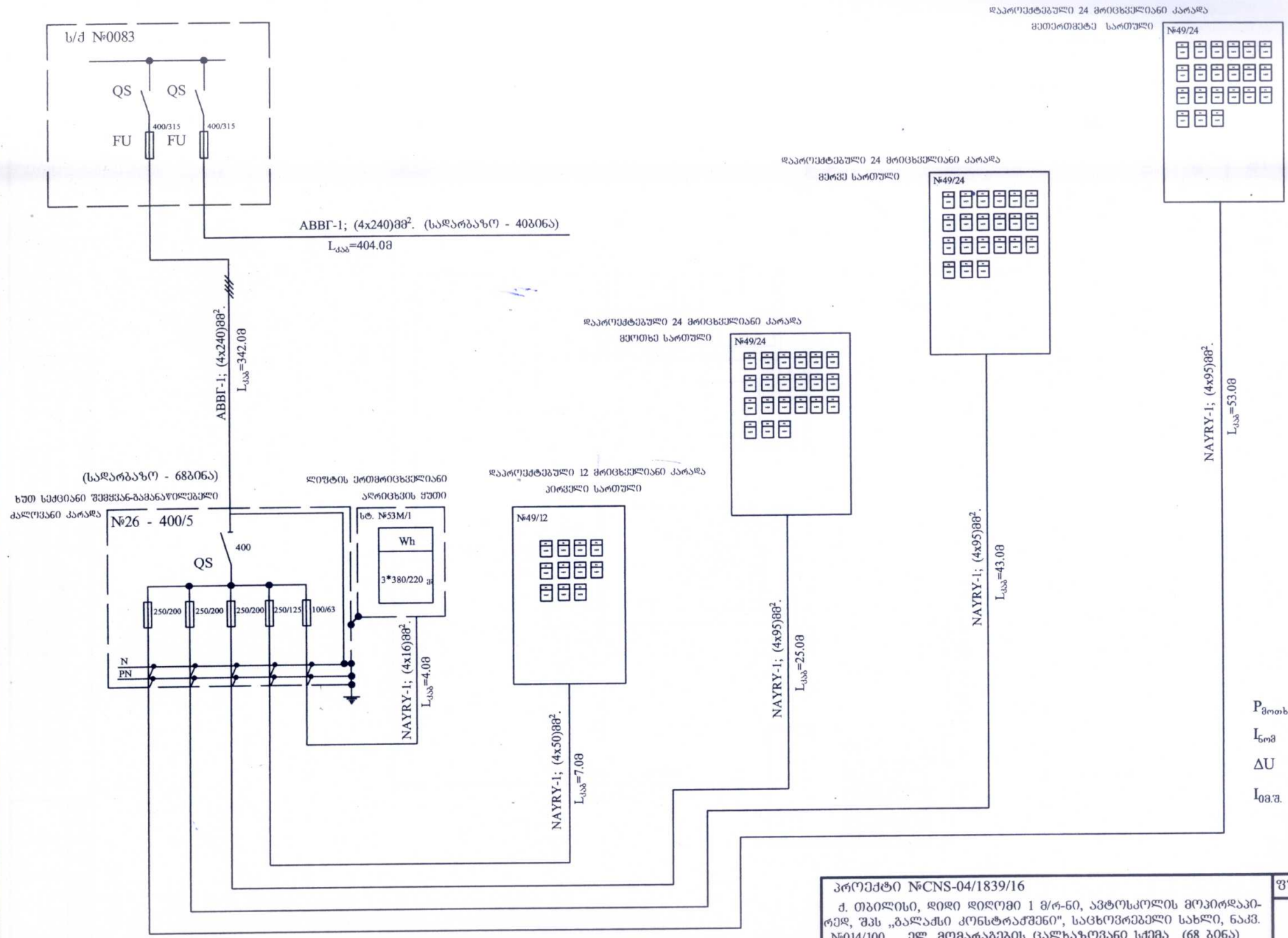
სატრანსფორმატორო ძ/ს №0083-ის მოწესრიგება, სპეციფიკაცია

ფურც. №

ფურც.რ-ბა

10

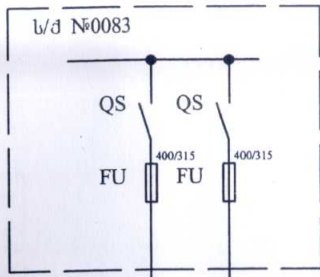
13



P_{მოთ} = 182,0 კვტ
 I_{ნომ} = 288,0 ამპ
 ΔU = 4,78%
 I_{გვ.ა.} = 1533,3 ამპ

NC-340

პროექტი №CNS-04/1839/16		შპს. ნ.	შპს. გ. რ. ბა
ქ. თბილისი, დიდი დილომი 1 მ/რ-50, ავტოსკოლის მიმდებარე რაიონში, შპს „გალაქი კონსტრუქციები“, საცხოვრებელი სახლი, ნაკვ. №014/100. ელ. მომარაგების ცალსახოვანი სქემა (68 ბონა)		11	13



ABBГ-1; (4x240)88². (სადარბაზო - 68806ა)

$L_{კაბ}=342.08$

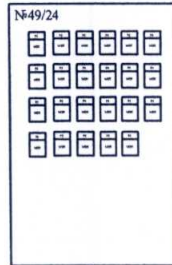
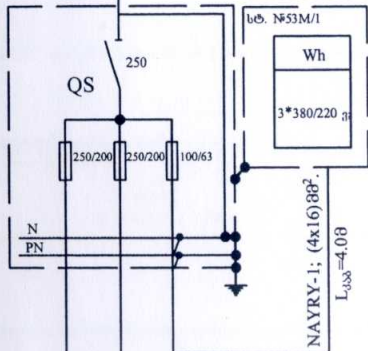
ABBГ-1; (4x240)88².
 $L_{კაბ}=404.08$

(სადარბაზო - 40806ა)

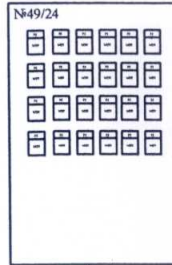
ხუთ სემციანი შემხან-გამანაყოფილებელი კალონის კარაზა №26 - 250/3

ლიფტის ერთმრიცხვლიანი აღრიცხვის ყუთი სტ. №53M/1

დაკომუტირებული 24 მრიცხვლიანი კარაზა პირველი სართული



NAYRY-1; (4x50)88².
 $L_{კაბ}=7.08$



NAYRY-1; (4x95)88².
 $L_{კაბ}=30.08$

$P_{მოთხ} = 138,0 \text{ კვტ}$

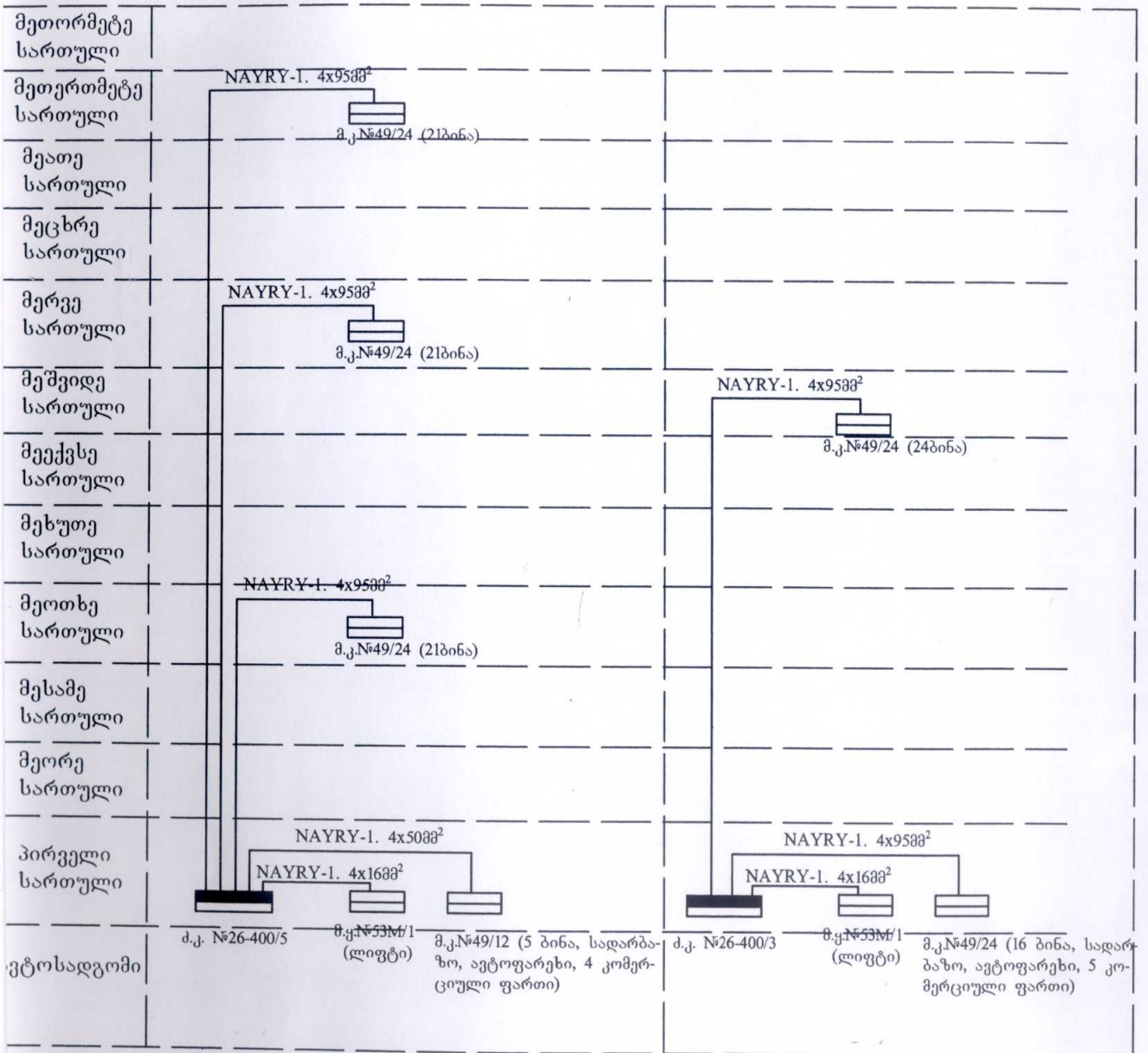
$I_{ნომ} = 219,0 \text{ ამპ}$

$\Delta U = 4,39\%$

$I_{08.შ.} = 1493,5 \text{ ამპ}$

NC-340

პროექტი №CNS-04/1839/16	ფურც. №	ფურც.რ-ბა
ძ. თბილისი, ლიდი ლილოში 1 მ/რ-50, ავტოსკოლის მოპირდაპირედ, შპს „ბალაძის კონსტრაქშენი“, საცხოვრებელი სახლი, ნაკ. №014/100. ელ. მომარაგების ცალსაზოვანი სძემა (40806ა)	12	13



NC-340

პროექტი №CNS-04/1839/16 ქ. თბილისი, დიდი დიდის I მ/რ, ავტოსკოლის მოპირდაპირედ შპს „ბალახსი კონსტრუქციები“, ნაპვ. №014/100, საცხოვრებელი სახლი. ელ. მომარაგების ვერტიკალური განვლა	ფურც. №	ფურც.რ-ბა
	13	13