



ს.ს.  
"თელასი"

NC-145  
პროექტი № CNS-10/4981/15-ეპ

დიღუბის რ-ნი. გლდანი-დიღომის უმაჯრთეპელი ბზის მიმღეპარე ტერიტორიე. შ.პ.ს. "პრემიუმი". ბ. ვაშეყეპეპე.


ელ მოგარეპეპე

კომელებტური სეტრანსფორმეტორო ქვესაღბურის ღაღეპე. 10 კვ ეეპვის სეკეპელი ტრესე, აღრიცხვის მოწყობე ღეპელ ეეპვეპე.

ინშ. პროექტანტი:

რ. მოღეპეპე

M

სს "თელასი"	აო "ТЕЛАСИ"
	პროექტი № Проект № <u>NC-145</u>
<u>15. 04</u> 2016 წ.რ	

თბილისი  
2016წ.

ფურც. №	ფურც. რაოდ.
1	6

ს ა რ ჩ ე ვ ი

1. თავფურცელი
2. სარჩევი, განმარტება
3. 10/0,4 კვ. ძაბვის საკაბელო ტრასები. მოწყობილობის განლაგება. გეგმა.
4. ქ.ს.ქ-ს დადგმა. ელ მომარაგების ცალხაზოვანი სქემა.
5. სპეციფიკაცია.
6. სამშენებლო სამონტაჟო სამუშაოები

გ ა ნ მ ა რ ტ ე ბ ა

პროექტი შედგენილია მოკვლევის ოქმის № 1CNS-10/4981/16(თარიღით 14.03.2016წ.)-ის თანახმად. მომხმარებელს ესაჭიროება დამატებით 3 ფაზა 35 კვტ, ჯამში 125 კვტ. სიმძლავრე მშენებარე ობიექტისათვის.

დამკვეთის ტერიტორიაზე, თელასისათვის გამოყოფილ(და შემდგომ გადმოსაცემ) მიწაზე განთავსდება კომპლექტური სატრანსფორმატორო ქვესადგური 400 კვა სიმძლავრის ტრანსფორმატორით(ქ.ს.ქ). ქ.ს.ქ იქნება გამავალი ტიპის.

ახალი ქ.ს.ქ-დან კვებას მიიღებს ობიექტი 0.4 კვ ძაბვით. ობიექტისთვის მიმღებ გამანაწილებელი ყუთი დამონტაჟდება შენობაში, კედელზე, დამკვეთის მიერ მითითებულ ადგილზე. შენობა განთავსებულია ნაკვეთის დასაწყისში, ამიტომ დაბალი ძაბვის კაბელი გამოჰყვება უკან მაღალი ძაბვის კაბელის ტრასას შენობამდე.

ქ.ს.ქ-ში მოეწყობა აღრიცხვის კვანძები, საბალანსო და ობიექტისათვის, სტანდარტით № 4-7, კარადის № 7-1-ის, ან 55.1-ის გამოყენებით.

ახალი ქ.ს.ქ-ს კვება მაღალი(10 კვ) ძაბვით მოხდება ტრანზიტულ ს.ქ(წარმოადგენს ასევე ქ.ს.ქ-ს) № T 99-დან, რომელიც განთავსებულია შ.პ.ს. "თ და კ. რეტორნები"-ს ტერიტორიაზე, დიღომი გლდანის შემაერთებული გზის ორ შტოს შორის, ინტენსიური მოძრაობის ზონაში. T 99-ში არსებობს თავისუფალი გამოშვებული უჯრედი საჭირო ელ მოწყობილობებით.

მაღალი ძაბვის კაბელი ქ.ს.ქ-დან ჩაიდება მიწაში. ქვესადგურიდან კაბელი გამოვა ორ წითელ ზოლს შორის არსებულ ვიწრო გასასვლელით გლდანი დიღომის შემაერთებული გზის ერთ შტოსთან, გადაკვეთს მას, შემდეგ ტროტუარის გაყოლებით გაემართება გლდანის მხარეს, ბელიაშვილის ქუჩის დასაწყისში ისევ გადაკვეთს გლდანი-დიღომის გზის უკვე ორივე შტოს, შვეა სივრცეში, დამკვეთისა და მის მეზობელი ობიექტის წითელ ხაზებს შორის, გაივლის მას სასაფლაომდე, მოუხვევს მარჯვნივ, მივა დამკვეთის წითელი ხაზის უკიდურეს წერტილამდე, შვეა ქ.ს.ქ-სთვის გამოყოფილ ტერიტორიაზე და მიერთდება დასამონტაჟებელ დანადგარში. გზების გადაკვეთა მოხდება დამცავი მილების მექანიზირებული მეთოდის გამოყენებით.

კაბელის მიერ მიწისქვეშა კომუნიკაციების გადაკვეთის, ან მათთან პარალელური მსვლელობის დროს, თუ ვერ ხერხდება ნორმით არსებული დაშორება, ან მიწაში 0,7მ-ის მაღლა, ან მიწის ზემოთ 2,5-3 მ-ის სიმაღლეზე და გზის გადაკვეთის შემთხვევაში კაბელი ჩაიდება დამცავ მილში.

მიწის სათხრელი სამუშაოების დაწყება შეთანხმებული უნდა იყოს ქალაქის სპეც. მეურნეობებთან და დაინტერესებულ პირებთან.

ელექტრო სამონტაჟო სამუშაოები უნდა შესრულდეს ПУЭ-ს ნორმების დაცვით.

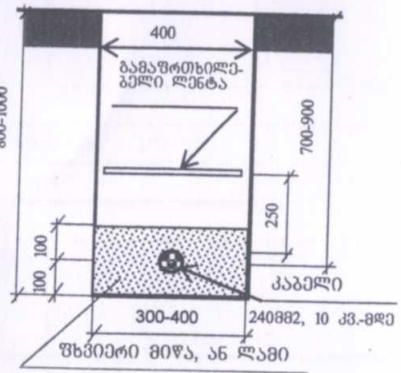
შენიშვნა: ქ.ს.ქ-ს განთავსების ადგილი დაფიქსირებული არ არის(არ არსებობს საკადასტრო კოდი), ნახაზზე დატანილია მხოლოდ დამკვეთის მიერ მითითებული ადგილი.

NC-145

დიღუბის რ-ნი, გლდანი-დიღომის შემაერთებული გზის მიმდებარე ტერიტორია, შ.პ.ს. "პრომთიში". ელ მომარაგება. განმარტება.	ფურც. №	ფურც. რ-ბა
	2	6

პირველი აღნიშვნები

- ⊕--- წყალგამყვანილობა
  - ⊕--- ბაზი
  - ⊕--- კანალიზაცია
  - ⊕--- კაპიტალური კაპილი
  - ⊕--- ელ. კაპილი(არსებული)
  - ⊕--- ბათობა
  - ⊕--- სატრ. ზონური, ან ძველად, ან
  - ⊕--- მრეწველობის(მრეწველობის) კარადა
  - ⊕--- კალთვანი ფარი, ან კარადა
  - ⊕--- 6/10კვ კაპიტალური მიწა
  - ⊕--- 0,4კვ. კაპიტალური მიწა
  - ⊕--- იბივი, კედლები, ან ზედა
  - ⊕--- კაპილი დამცავ მიწა
- საკაპიტალური თხრილი I კაპიტალისთვის



NA2XSEY-1(3X95/16)  
L=525მ;

ABB-1(4x120)  
L=185მ;

01.72.14.009.351

01.72.14.009.351

შეშლილის ქ.

შეშლილის ქ.

01.72.14.009.350

ტომუსი

ზონის განლაგება (თხ.)

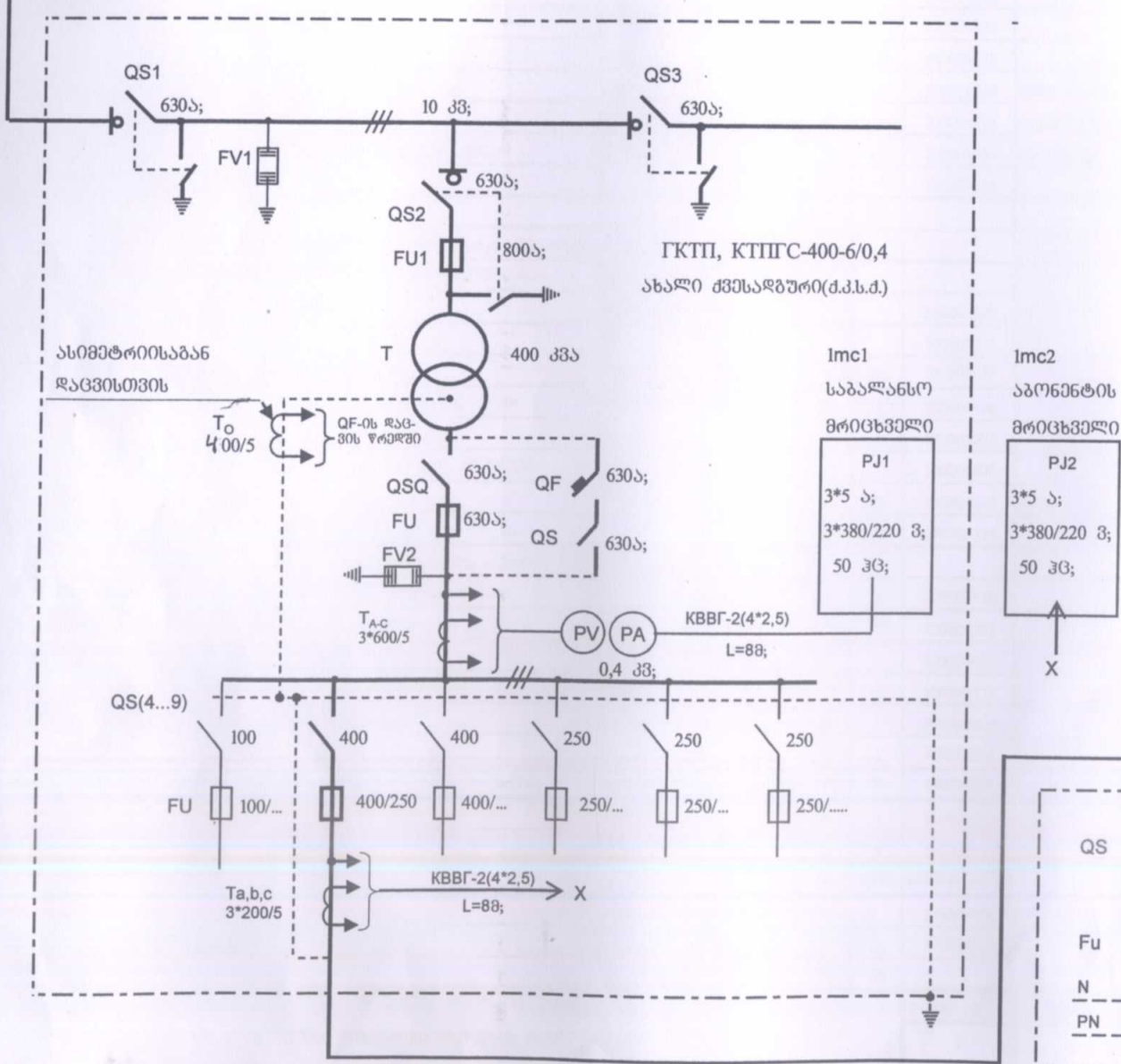
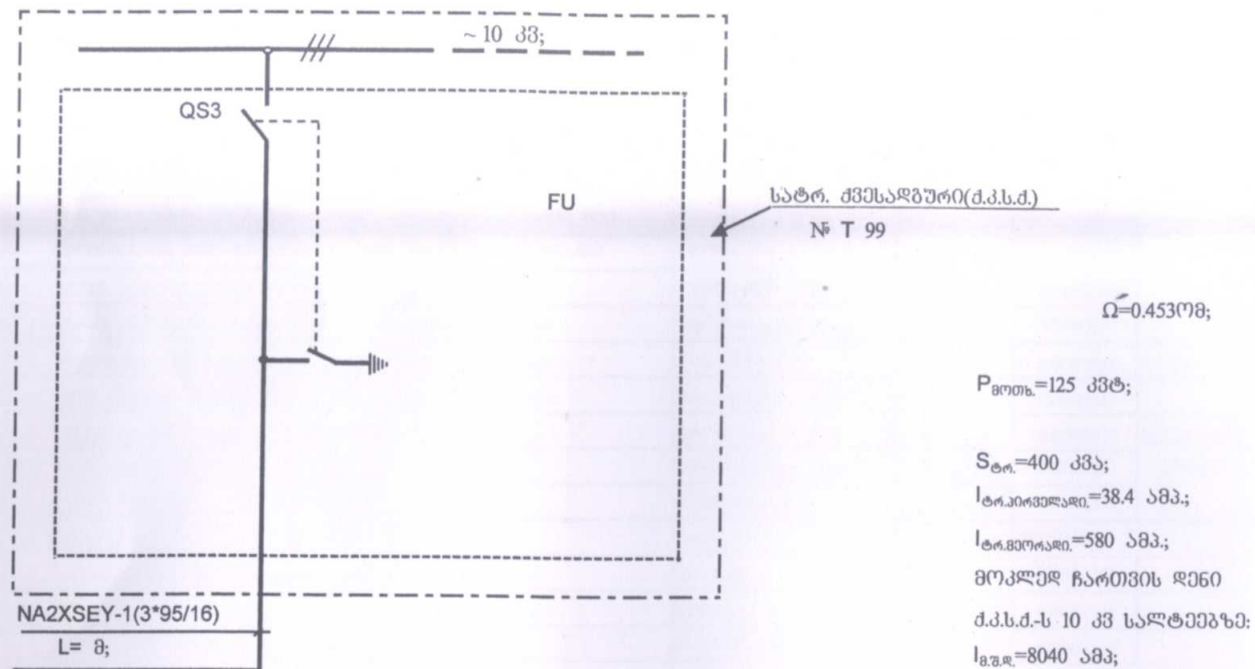


NC-145

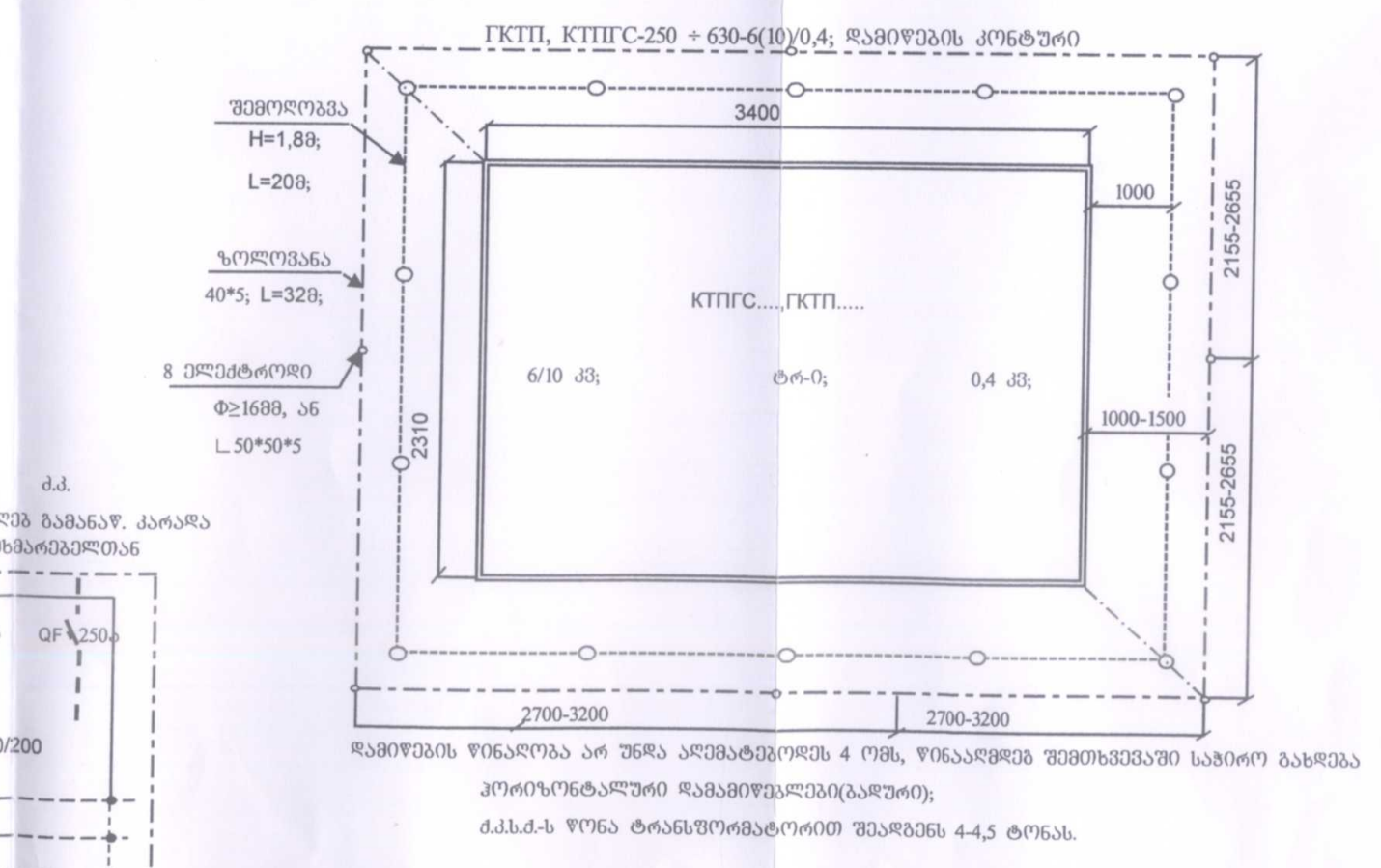
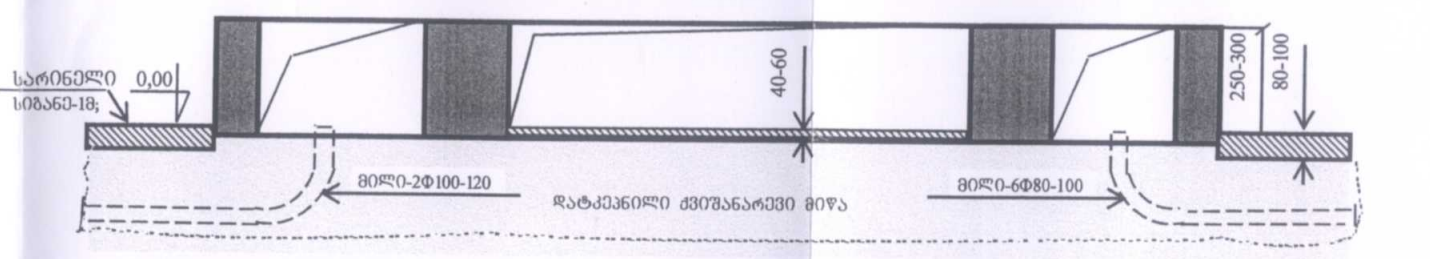
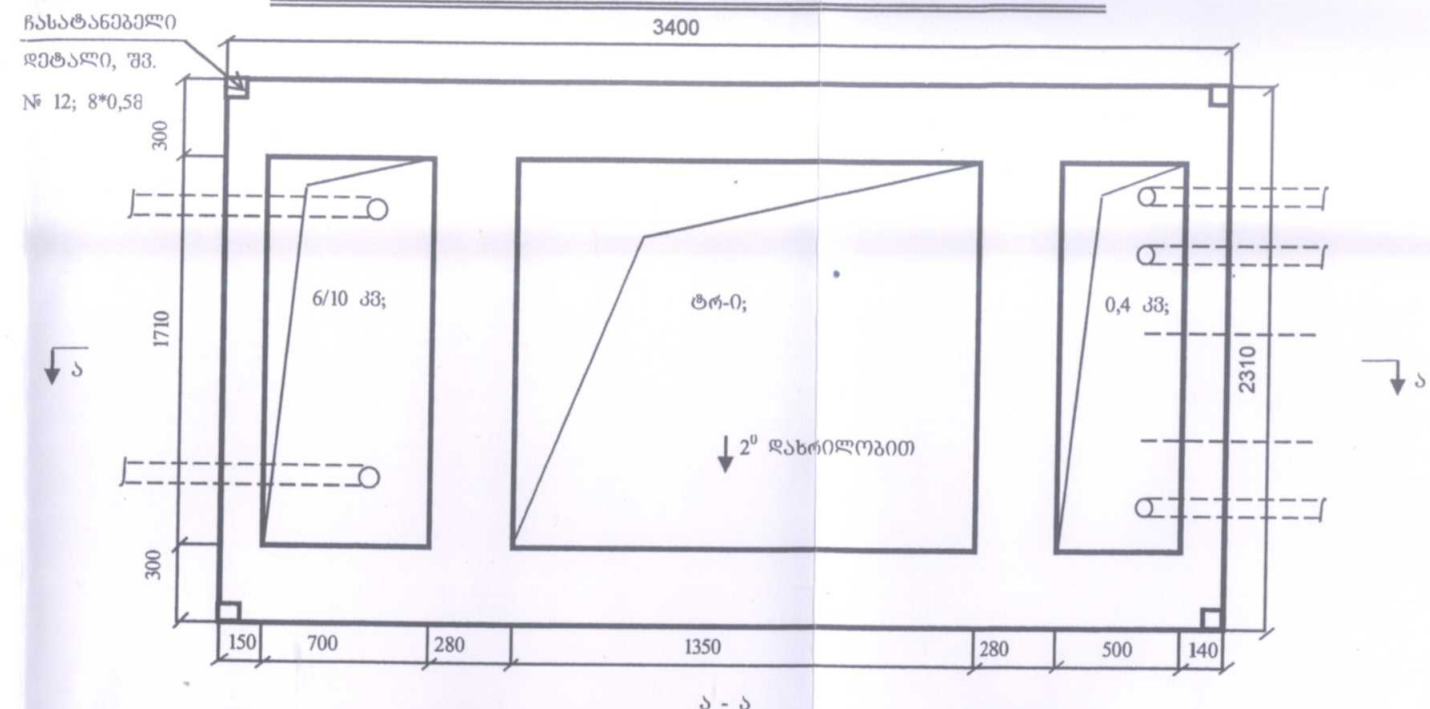
წ. უფროსი	ნ. შოშიტაშვილი	2016წ.	პროექტი № 1CNS-10/4981/15 ელექტროტექნიკური ნაწილი
წამ. ინჟინერი	რ. მორევაძე		დიღუბის რ-ნი, გლდან-დიღომის უბანით. გზის მიმდ. ნაკვ. № 009/351. შ.პ.ს. "პრემიუმში". ბ. ვაჟა-ფშაველას ქ.
ინჟინერი			
0.4-6-10კვ ძს-ს			
მსპლ. უფრ.	ლ. ხისაშვილი		ელ. მომარბევა.
ახ. ძს. ელსაღ.			სტადია
ხელმძღვ.	ბ. ფხალაძე		შ. პრ. 3
			ფ. რაოდ. 6
			სს. "თელასი"-ს საპროექტო ჯგუფი.

სტ.1=486მ;  
სტ.2=160მ;

ცალხაზოვანი სქემა



ГКТП, КТПГС-250+630-6(10)/0,4; ფუნდამენტის აგება. ზედხედი.



ს ა ნ ა ხ ე ლ ე ბ ა

№ რიგ.	დასახელება	ტიპი; მარკა; ზომა	ბანკ. ერთ.	რა-ოლ.	კოდი	შენიშვნა
ძ.ს.ს.ს-ს დამონტაჟება						
1	კომპლ. სატრ. ძველადგური, ძალაძური, გამავალი ტიპის, 400 კვა სიმძლავრის, 5-6 ბამომხვეანით 0,4 კვ. მხარის, მცვ-ელეგით, ან ავტ. ამომრთველებით, საბალანსო მორიგხვ-ლით, ცალხაზოვანი სქემის მიხედვით.	ГКТП-КТПГС-400-10/0,4...	ც	1	200001634	
2	ტრ-ი კალოვანი, ზეითიანი 10/0,4 კვ. კაბვანზე, ΔY-0	ТМ(ТМГ)-400-10/0,4	ც	1	200001671	
3	დენის ტრანსფორმატორი 0,4კვ. კაბვანზე, კოეფ. 400/5 ?	ТШ, ТОП-0,66	ც	1	100003422	0-3ანო წრ.
4	ავტ. ამომრთველი, სამკოლუსა, 6,3 ამა. დენზე, 5003.	ВА...ან LSN...სერიის			100008340	
5	კარადა ერთი საფვანა მორიგხველისათვის	სტ. № 7-1, ან 55.1	ც	1	200002025	საბალანსო
6	მორიგხველი, საფვანა 3*5ა; 3*380/2203; 50კვ;	Т31FT,ან სხვა ანაღ.	ც	1	200001881	ალრიცხვა
7	საკონტროლო კაბელი, სპილენძის	КВВГ-1(4*2,5)	მ	8	100008338	
8	ბუნძი 400 კვა სიმძლ. ტრ-ისთვის,	"Ф" / "0"	ც	3 / 1	100003304 / 3313	
9	მილი სქელკედლა, ძნელადწვადი მასალისგან	Ф100/112	მ	2	100004265	—
10	იბივი,	Ф80/92	მ	6	100008334	—
11	დამიწების ელექტროდი, 2,5 მ-ის სიგრძის	Ø21688, ან L 50*50*5	ც	8	100004362	
12	ფოლადის ზოლოვანა	—40*5	მ	32	100004388	
13	დასატანებელი დეტალი ფუნდამენტში	შ3. №12, ან L 75*75*6	მ	3	100004248	
14	იბივი, არმატურა	Ф10-12	მ	50	100008070	
15	მილი ფოლადის 2,5 მ-ის სიგრძის, 4-5 მმ სისქის	Ф50-60	ც	18	100004288	შემოღობვა
16	ბაღური ღოგა, 1,8 მ. სიმაღლის, კვეთი 4 მმ <sup>2</sup>	დაწვეული 15*15	მ	25	100008217	საბოროტების
17	კუთხეოვანა, კარმეგისა და ბაღურას დასამაგრებლად	L 25*25*3	მ	100	100007959	მიხედვით
18	სილა ცემენტის ნარევი		მ <sup>3</sup>	3,2	100004176	
19	სხვა დამხმარე მასალები		კვ	30		
მასალები ახალი სატრ. ძველადგურის ელ მომარაგებისათვის						
1	მაღალი კაბვის უჯრედი სიმძლავრის ამომრთველით, და-	КСО-366-4Н-У3, ან				
2	მიწების დანებით და მცველებით	КСО-399-04105-У3			200003542	
3	მცველები 10 კვ. კაბვანზე, 200 ამა. დენზე(3 ც)	ПТ-1.3-10-200-12,5 У3			100008214	
4	კაბელი ალუმინის, კალოვანი, 10კვ. კაბვანზე	NA2XSEY-1(3*95/16)	მ	525	100006347	
5	საბოლოო ძურე 10კვ. კაბვანზე, შიბა დამენების	ПКВТО-3-10 70/120	ც	2	100008108	
6	დამიწების არმატურა საბოლოო ძურესათვის	ЕАКТ-1656	ც	2	100003005	
7	ბაღასაბმელი ძურე 10 კვ. კაბვანზე, დამიწების კომპლექტ.	ПСТО-3-10 70/120	ც	1	100008100	
8	მილი სქელკედლა, ძნელადწვადი მასალისგან	Ф100/112	მ	200	100004265	300 მიტრ. ბუნტ.
9	ბამაფრთხილებელი დენთა სიბანით 0,15მ,		მ	300	100006226	
აბონენტის ელ მომარაგებისათვის და საერთო დანიშნულების მასალები						
10	ყუთი კალოვანი, 250 ამა. დენზე, 5003; 1-სექციანი	ЯРС25-2.1.1.	ც	1	200001816	
11	კაბელი კალოვანი, ალუმინის, 1 კვ კაბვანზე	АВВГ-1(4*120)	მ	185	100006392	
12	დენის ტრ-ი 0.66 კვ კაბვანზე, 200-250/5	Т,ТШ, ТОП-0,66	ც	3	100003420	
13	საბოლოო ძურე 0.4 კვ კაბვის კაბელებისათვის	1ПКВТнН-5	ც	2	100008275	
14	კარადა ერთი საფვანა მორიგხველისათვის	სტ. № 7-1, ან 55.1	ც	1	200002025	
15	მორიგხველი, საფვანა 3*5ა; 3*380/2203; 50კვ;	Т31FT,ან სხვა ანაღ.	ც	1	200001881	
16	საკონტროლო კაბელი, სპილენძის	КВВГ-1(4*2,5)	მ	8	100008338	
17	მცველი, დაბალ კაბვანზე, დანამებით 400/250	ПН-400..	ც	3	100003654	ძ.ს.ს.ს-ში
18	იბივი, 250/200	ПН-250...	ც	3	100008283	კალ. ყუთში
19	ძვირა ხრეში / ლაში		მ <sup>3</sup>	48/20	100004178/8194	
20	ღორღი		მ <sup>3</sup>		100007770	
21	ძვირა ცემენტის ნარევი		მ <sup>3</sup>		100004176	
22	სხვა დამხმარე მასალები		კვ	50		
NC-145 პროექტი № ICNS-10/4981/16					ფურც. №	ფ. რაოდ.
დოკუმის რ-ნი. ბლანო—დოკუმის შემართებელი გზის მიმდებარე. შ.პ.ს. "კრემიუმი". ელ მომარაგების სექციონი.					5	6

სამშენებლო სამონტაჟო სამუშაოები მაღალი კაპის კაბელებისათვის 95 მმ<sup>2</sup>

№ რიგ	დასახელება	ბანხ. ერთ.	რა-ოღ.	შენიშვნა
1	ასფალტირებული ტერიტორიის აყრა-აღდგენა / ასფ. მასა, ტროტუარი	მ <sup>2</sup> /მ <sup>3</sup>	80/2,4	f 200(0,03)
2	ბეტონის ფილების აყრა-აღდგენა / ბეტ. მასა	მ <sup>2</sup> /მ <sup>3</sup>	0,8/0,08	f 2(0,1)
3	ტრანშეის გათხრა მშ-3 / მშ-4 კატეგორიის ბრუნტში(80%+20%)	მ <sup>3</sup>	112	f 200ას+233ბეტ+207ბრ
4	საწოლის მომზადება 1 კაბელებისათვის (2 სტივის)	მ	286	f
5	ღამცავი მილის ჩალაგება	მ	200	f 77 მ მიქანიზებული
6	კაბელის ჩაღება ტრანშეაში	მ	303	f 123 ბ f
7	კაბელის ჩაღება ღამცავ მილში	მ	212	f
8	კაბელის გატარება რკ. ბეტონის არხში/კედლებზე, ან უჯრედის კედლებზე	მ	6/4	f f
9	კაბელის დახურვა გამაფრთხ. ლენტით(ან აბურით)	მ(ც).	300	f
10	ბრუნტის გატანა / ძვიშა ხრეშის ჩაყრა	მ <sup>3</sup>	68/48	
11	მიწა მინარეჟების ბარეში, ან ლამის ჩაყრა(ბასუფთავებული მიწა)	მ <sup>3</sup>	20	
12	მიწის უკან ჩაყრა / ღორღის ჩაყრა	მ <sup>3</sup>	44/0	

სამშენებლო სამონტაჟო სამუშაოები მაღალი კაპის კაბელებისათვის 120 მმ<sup>2</sup>

№ რიგ	დასახელება	ბანხ. ერთ.	რა-ოღ.	შენიშვნა
1	ასფალტირებული ტერიტორიის აყრა-აღდგენა / ასფ. მასა	მ <sup>2</sup> /მ <sup>3</sup>		
2	ბეტონის საფარის აყრა-აღდგენა / ბეტ. მასა	მ <sup>2</sup> /მ <sup>3</sup>		
3	ტრანშეის გათხრა მშ-3, კატეგორიის ბრუნტში	მ <sup>3</sup>	8	f 288
4	საწოლის მომზადება 1 კაბელებისათვის	მ	28	f
5	ღამცავი მილის ჩალაგება	მ		
6	კაბელის ჩაღება ტრანშეაში	მ	170	f 140მ-მართობული ჩაღება
7	კაბელის ჩაღება ღამცავ მილში	მ		
8	კაბელის გატარება რკ. ბეტონის არხში/კედლებზე, ან უჯრედის კედლებზე	მ	2/13	f f
9	კაბელის დახურვა გამაფრთხ. ლენტით(ან აბურით)	მ(ც).		
10	ბრუნტის გატანა / ძვიშა ხრეშის ჩაყრა	მ <sup>3</sup>		
11	მიწა მინარეჟების ბარეში, ან ლამის ჩაყრა(ბასუფთავებული მიწა)	მ <sup>3</sup>	2	
12	მიწის უკან ჩაყრა / ღორღის ჩაყრა	მ <sup>3</sup>	6/0	

NC-145

პროექტი № ICNS-10/4981/16

დიდუბის რ-ნო. გლდან-დიდუბის შემართებული ბზის მიმდებარე. შ.პ.ს. "პრომუში".  
სამშენებლო სამონტაჟო სამუშაოები.

ფურც. №

6

ფ. რაოდ.

6