

ფონი +
3111+



ს.ს.
"თელასი"

თავფურცელი

გლანის რაიონი, ხიზანიშვილის ქ.
რომან პზიავა.
შ. პ. ს. "ბანი". ნაკვეთი №003/013.
ელ. მომარაბეზა.
0.4 კვ საკაბელო ტრასა ქ/ს №9077-ღან.
სამუშაო აღრიცხვის კვანძის მოწყობა.

NC-185

პროექტი № **CNS-03/1216/16**

ელექტროტექნიკური ნაწილი

პროექტირება

დასრულდა:

13.04.2016

ინჟინერი:

ბესო არჩვაძე

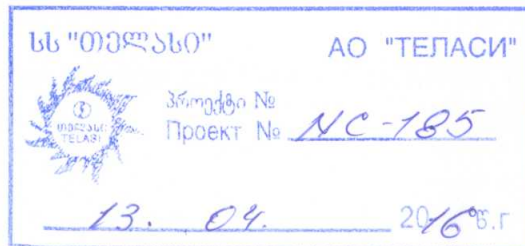
N-WS-1618-M-006

22121039

12500000000

3დმ(3დკ)

M



ფურც. № 13.04.16

ფურც. №	ფურც. რ- ბა
1	7

განმარტებული ბარათი

წინამდებარე პროექტი დამუშავებულია ს. ს. "თელასი"-ს საპროექტო ჯგუფის მიერ მოკვლევის ოქმი №CNS-03/1216/16-ის საფუძველზე. მოთხოვნილი სიმძლავრე: 3 ფაზა, 320 კვტ. პროექტი №NC-185.

პროექტი ითვალისწინებს: ხიზანიშვილის ქუჩაზე განთავსებული ობიექტის ელ. მომარაგებას ქ/ს №9077-დან.

ქ/ს №9077-ის დ/ძ სათავსოში ამჟამად დამონტაჟებულია 3 პანელი შემყვანი პანელის გარეშე. საჭიროა დამონტაჟდეს პანელი დ/ძ შემყვანი 1000ა ამჟამად არსებული პანელი №1-ის ადგილზე, რისთვისაც შესრულდეს პანელი №1-ის გადამონტაჟება. მოხდეს ახალი პანელის დამონტაჟებაც, რომელშიდაც შესრულდეს ერთი დენმკვეთის დემონტაჟი და მის მაგიერ დამონტაჟდეს ავტომატური ამომრთველი 630ა, რომლის გამოსასვლელზეც დამონტაჟდეს დენის ტრანსფორმატორები და დაერთდეს ორი კაბელი დაწყვილებით და ობიექტამდე იქნეს მიწაში ჩადებული (მარკით ABBF-1, კვეთით 4X240 მმ²). აღრიცხვის კვანძი დამონტაჟდეს ქ/ს №9077-ის გარე კედელზე მრიცხველით: T31FT.

ობიექტზე დამონტაჟდეს ჩემყვან-გამანაწილებელი ძალოვანი კარადა 400ა 3 სექციიანი, რომელშიდაც შესრულდეს დენმკვეთის დემონტაჟი და მის მაგიერ დამონტაჟდეს ავტომატური ამომრთველი 630ა.

ქ/ს №9077-ში კაბელები გატარდეს საკაბელო არხში.

ქ/ს-ში ჩაიდგას მცველები დნობადი დანაყენებით, სქემის მიხედვით.

საკაბელო ტრასა გაითხაროს ხელით მიწისქვეშა კომუნიკაციების დაუზიანებლად. კაბელი ჩაიდოს მიწაში 0.7 მ სიღრმეზე 0.1 მ სისქის ფხვიერი მიწის (მინარეგების გარეშე) ფენაზე, ზემოდან დაიფაროს იგივე ფენით და დანარჩენი მიწით (გრუნტის შემთხვევაში).

მიწისქვეშა კომუნიკაციებისა და მანქანის სავალი ნაწილის გადაკვეთისას კაბელი გატარდეს დამცავ მილში. მანქანის სავალი ნაწილის გადაკვეთისას კაბელი გატარდეს მილში 1 მ სიღრმეზე მიწის ზედაპირიდან, ზემოდან დაეყაროს წვრილი ღორღის ფრაქცია.

საკაბელო ტრასა გადის შიდა, ასფალტირებულ გზაზე, არ გადის კერძო ტერიტორიებზე.

კაბელები გათვლილია მოკლედ შერთვის დენზე და შემოწმებულია ძაბვის ვარდნაზე.

ყველა ელ. დანადგარს გაუკეთდეს დამიწება. დამიწების წინააღობა არ უნდა აღემატებოდეს 10 ომს. დამცავი დამიწების კონტური მოეწყოს ადგილზე.

ყველა საამშენებლო-სამონტაჟო სამუშაო შესრულდეს "ნუს"-ს შესაბამისი პუნქტების დაცვით.

ტრასის სიგრძე: 23 მ

კაბელის სიგრძე: 65 მ

სპეციფიკაცია

№	დასახელება	მარკა, ტიპი	ბან	რ-ბა	კოდი
1	კაბელი კალოვანი ალუმინის, 1კვ კაბვანა	ABBF-4X240	მ	65	100006399
2	ქურო საბოლოო 1 კვ კაბვანა ხელთათმანით	1ПКВТнН-6	ც	6	100008276
3	ქურო საბოლოო 1 კვ კაბვანა ხელთათმანით	1ПКВТнН-5	ც	1	100008275
4	სალტი ალუმინის 60X6	АД31Т	მ	8	100003544
5	სალტი ალუმინის 40X4	АД31Т	მ	1	100003547
6	კანელი დ/მ შემყვანი 1000ა	ЦО-99	ც	1	200001871
7	კანელი დ/მ გამავალი 4X400	ЦО-99	ც	1	200003465
8	ამომრთველი ავტომატური	BH 630 NE 305	ც	2	100008497
9	აღრიცხვის კვანძი (ქ/ს №9077-ზე)	სტ. №55.1	კომ	1	200002025
10	ღენის ტრანსფორმ-ები 500/5 (ქ/ს №9077-ში)	ТШ-0,66	ც	3	100008238
11	მრიცხველი 3X5 ა 3X380/2203 50კვ	T31FT	ც	1	200001881
12	კაბელი საკონტროლო 4X2,5 მმ2	KBBГ	მ	10	100008338
13	მილჩედი	BW-50	ც	2	100004470
14	მილჩედი	EPN 250/M25X1.5L	ც	2	100004473
15	რეზინის შუასაღები 4 ნახვრეტიანი		ც	2	100003213
16	კარადა შემყვან ბაზანაწ. კალოვანი 400ა 3 სპეციიანი	სტ. №26-400/3	ც	1	200001814
	მასალა				
1	მილი დამცავი პლასტმასის (სისქე არა ნაკლებ 6 მმ)	D=100	მ	22	100004265
2	მილი დამცავი გოფირებული	D=75	მ	2	100004299
3	ფოლადი კუთხოვანი (2,5 მ) ან დამიწების ღერო	L 50X50X5	ც	3	100004242
4	ფოლადი ზოლოვანი	---- 4X40	მ	17	100004388
5	ღორღი	არა უმეტეს 40 მმ	მ3	1.9	100007770
6	მიწა მიწარევების გარეშე ან სილა		მ3	0.9	100008194
7	კაბელის სამაბრი		ც	6	100008251
8	დამხმარე მასალა		კვ	2	

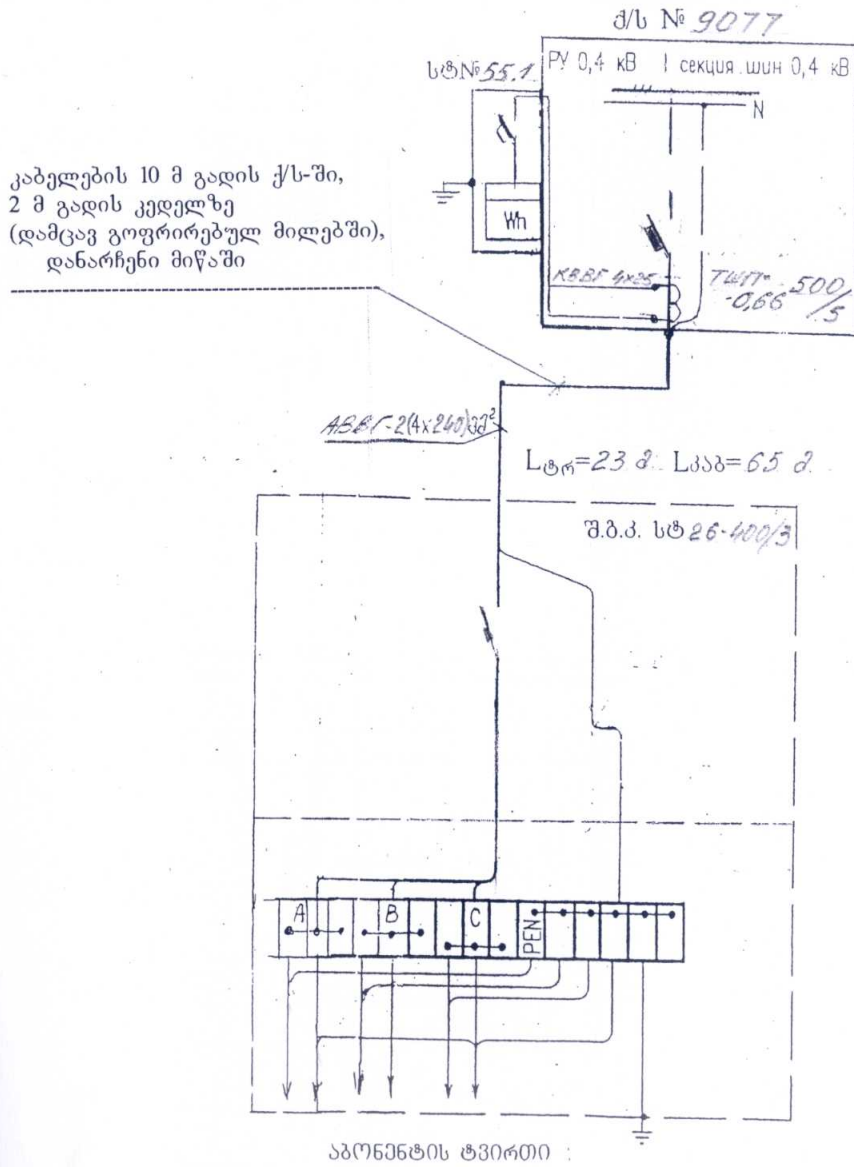
ბათუმის მოცულობა იხ. შეძენა გვერდზე

NC-185 პროექტი № CNS-03/1216/16	ფურ.	სულ. ფ.
საერთო სპეციფიკაცია	3	7

მოცულობა				
1	ასფალტირებული სავარის აყრა		მ3	0.2
2	ასფალტირებული სავალი ნაწილის აღდგენა 9-10 სმ		მ2	2.4
3	ტრანშეის გათხრა III კატეგ. ბრუნტში		მ3	7
4	საწოლის მომზადება 2 კაბელისათვის		მ/მ3	13/0.9
5	დამცავი მილის ჩალაგება	D=100	მ	20
6	კაბელის ჩადება ტრანშეაში		მ	28
7	კაბელის გატარება დამცავ მილში		მ	21
8	კაბელის გატარება ძს-ში		მ	10
9	კაბელის გატარება კედელზე/აქედან დამცავ გოფირებულ მილში		მ/მ	2/2
10	ბრუნტის უკან ჩაყრა		მ3	4.2
11	ღორღის ჩაყრა ტრანშეაში	არა უმეტეს 40 მმ	მ3	1.9
12	საწოლის მომზად. მიწით მიწარვ. ბარეში ან სილით		მ3	0.9
13	ბრუნტისა და ასფალტის ნარჩენების გატანა		მ3	3

NC-185 პროექტი № CNS-03/1216/16 გათხრის მოცულობა	ფურ.	სულ. ფ.
	4	7

ელ. მომარაგების ცალხაზოვანი სქემა.



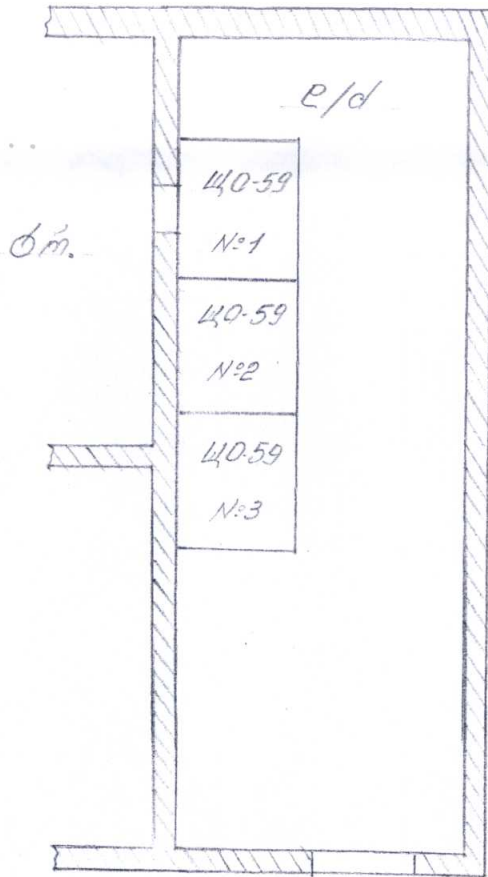
$$P_{\text{მოთ}} = 320 \text{ კვტ}$$

$$I_{\text{ნომ}} = 529.1 \text{ ა}$$

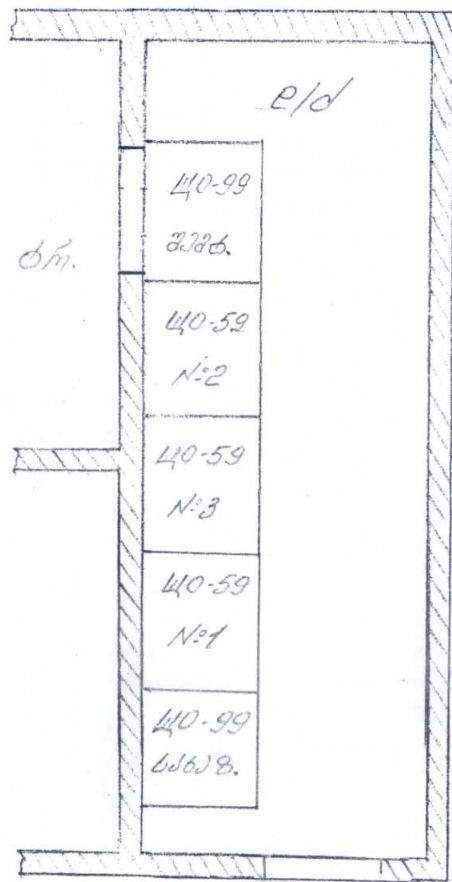
$$\Delta U = 0.5 \%$$

$$I_{0.8.შ.} = 2948.7 \text{ ა}$$

ქ/ს №9077



რეკონსტრუქციამდე



რეკონსტრუქციის შემდეგ