



პროექტის პირველი გვერდი

პროექტის აღწერა:	თბილისი, მიტინგის ქ. №1.
	საიპ "თბილისის საგაფრეო გაზა-გაღების მართვის სააგენტო"-ს №79 საგაფრეო გაღის ელ. მომარაგების ქსელის რეკონსტრუქცია ახლად მოთხოვნილი სიმძლავრის შესაბამისად და აღრიცხვის კვანძის მოწყობა

380/220v, P=88kW

პროექტი № NC-99 (1CNS-02/0539/16)


ელექტროტექნიკური ნაწილი

პროექტირება	დაიწყო დასრულდა ინჟინერი	<i>[Signature]</i>	/ა. ლაბარტყავა/
მშენებლობა			


შინაარსი

1	პროექტის პირველი გვერდი	1.
2	ბანმარტები ბარათი, ცალსახოვანი სქემა	2.
3	ქსელის გეგმა	3.
4	სპეციფიკაცია კაბელის ტრანშეაში ჩადების წესი სამუშაოების მოცულობა	4.

სს "თელასი" აო "ТЕЛАСИ"

 პროექტი № NC-99
Проект № NC-99

26. 03 2016 წ.რ

 სს. "თელასი"-ს საპროექტო ჯგუფი		
ინჟინერი ა. ლაბარტყავა		
სტადია	ფურც. №	ფურც. რაოდ.
მ. პრ.	1	4

მე მ დ მ ს

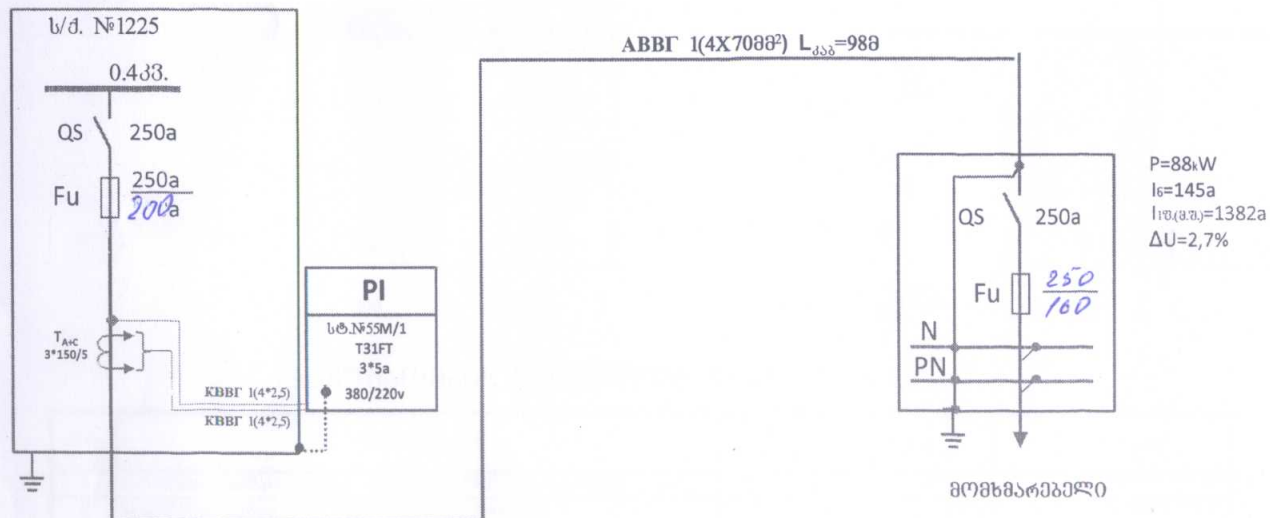
ბანმარტებითი ბარათი

წინამდებარე პროექტი № NC-99 დამუშავებულია სს. "თელასი"-ს მიერ ტექნიკური პირობის მომზადებაზე (1CNS-02/0539/16) მოკვლევის ოქმის თანახმად პროექტი ითვალისწინებს ობიექტზე (მიტინგის ქ. №1, ააიპ "თბილისის საავტოზო ბაზა-გაღების მართვის სააგენტო"-ს, №79 საავტოზო ბაზი) ელ. ენერჯის მიწოდებას №1225 ს.ქ-დან ახალი საკაბელო 0.4 კვ. ძსლის მეშვეობით - ახ. ბანმარტებითიანებას თანახმად ახლად მოთხოვნილის სიმძლავრისა **P=88kW**

I 0.4კვ. ძსალის გშენეგლობა და ბანმარტებითიანება

- I-1 შიტიგვალის №1225 ს.ქ-ის დაბალი ძაბვის ბანმარტებითი მოწყობილობების სათავსოში ობიექტის დენმკვეთი მცველები (იხილეთ პროექტი ცალსახოვანი სქემა, მასალის სპეციფიკაცია)
- I-2 დამონტაჟდეს №1225 ს.ქ-ს ბარე ფასალის კედელზე №55.1 ტანდარტის მრიცხველის კარადა შესაბამისი მრიცხველით
- I-3 დამონტაჟდეს დენმკვეთის მცველებს შემდეგ დენის ტრ-რებით 150/5
- I-4 ბანმარტებითი მრიცხველის და დენის ტრ-რების კომუტაცია საკონტროლო კაბელის მეშვეობით
- აღრიცხვის კვანძის შემდგომი ძედი**
- I-5 დამონტაჟდეს დამკვეთის მიერ მითითებულ ადგილზე (შენობის კედელი) კალოვანი კარადა ერთი შემტანით 250ა და ერთი ბამომავალი 0,4კვ. შიდირით შესაბამისი მცველებით (იხილეთ პროექტი ცალსახოვანი სქემა, მასალის სპეციფიკაცია)
- I-6 ბაითხაროს საკაბელო არხი ტრანშეა ერთი კაბელისათვის №1225 ს.ქ-დან დამკვეთის კალოვან კარადაზე
- I-7 ჩალაგდეს ტრანშეაში კაბელის დამცავი მილაბი
- I-8 მოეწყოს ტრანშეაში საკაბელო საწოლის ქვიდა ფენა ფხვიერი მიწით (მინარევის ბარეზე) ან სილით H=10სმ (იხილეთ პროექტი ძედილის ბეგმა, კაბელის ტრანშეაში ჩაღების წესი)
- I-9 მიერთდეს დამკვეთის შენობის კედელზე დამონტაჟებული კალოვანი კარადა ს.ქ-ში ობიექტისათვის ბამოწყვილ დენმკვეთის ბამომყვან მომხარეზე კაბელით ABB I(4X7088²) შესაბამისი ქურევის მეშვეობით (იხილეთ პროექტი ძედილის ბეგმა, ცალსახოვანი სქემა, მასალის სპეციფიკაცია)
- I-10 დაიფაროს კაბელი ფხვიერი მიწის (მინარევის ბარეზე) ან სილის ფენით H=10სმ
- I-11 ამოივოს ტრანშეა შესაბამის მასლით

გველა საშენეგლო-სამონტაჟო სამუშაო შესრულდეს იუყ-ს შესაბამისი პუნტების დაცვით ძედილის ბეგმარაფია შემთანხმებულია ნაკვეთების მესაკუთრებთან
 შენიშვნა: არსებულ სს. "თელასი"-ს აღრიცხვის კვანძს ბაუქედილს დამონტაჟი

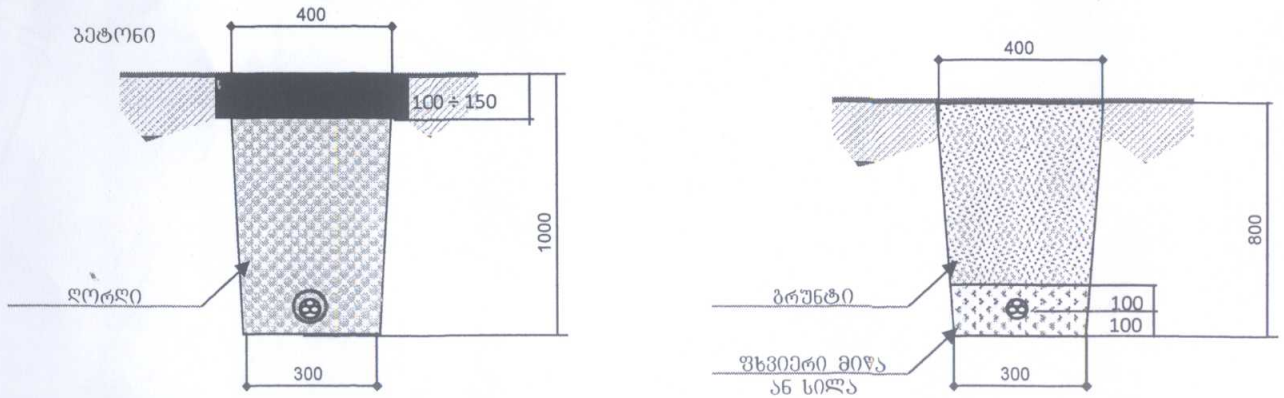


პროექტი № NC-99(1CNS-02/0539/16)			
საპროექტო ჯგ-ის უფროსი	მ. გერბაძე	<i>[Signature]</i>	თბილისი, მიტინგის ქ. №1, ააიპ "თბილისის საავტოზო ბაზა-გაღების მართვის სააგენტო"-ს №79 საავტოზო ბაზის ელ. მომარაგების ძედილის რეკონსტრუქცია ახლად მოთხოვნილი სიმძლავრის შესაბამისად და აღრიცხვის კვანძის მოწყობა
უფრ. ინჟინერი	რ. მოღეაძე	<i>[Signature]</i>	ელ. მომარაგება №9003 ს.ქ-დან, ბანმარტებითიანება
ინჟ. დამრექტება	ა. ლაბარტყავა	<i>[Signature]</i>	
0.4-6-10კვ. ძს-ის ექსპლ. უფროსი	ლ. სისაური	<i>[Signature]</i>	სტაბია
ძს-ის ბანვით-ის სამს-ის უფროსი	ბ. ფხალაძე	<i>[Signature]</i>	უფრ. № 2
ბანმარტებითი ბარათი			ურვ. რაოდ 4
სს. "თელასი"-ს საპროექტო ჯგუში			

სპეციფიკაცია

№	კოდი	დასახელება	ტიპი, მარკა	ერთ.	რაოდ.	შენიშვნა
1	10000365	დნოგადი მცველი 1კვ. კაბავაზი 250/160ა	PH2-250/ 200	ც	3	
2	200002025	ალრიცხვის კვანძის კარგა ერთი საფაზა მრიცხველისათვის	st. #55.1	ც	1	
3	200001881	მრიცხველი 50აპ, 380/220ვ, 5-60ა	T31FT	ც	1	
4	100003419	დენის ტრ-რი 0,66კვ. კაბავაზი 150/5	T-0,66 150/5	ც	3	
5	100008338	სამონტროლო კაბელი 1კვ. კაბავაზი 4X2,5მმ ²	KBBF 4X2,5	მ	18	
5	100004473	მილჩედი	EPN250/M 25X1.5L	ც	2	
7	100004292	მილი ბოჭორბეჭდული	D63 მმ	მ	18	
3	100008109	საბოლოო ძურო 1 კვ. კაბავაზი	PKHTP/4x70-120	ც	1	
ალრიცხვის კვანძის შემადგომი ძეგლი						
7	100003841	კალკანი კარგა შემტანით 250ა და ერთი გამომყვანით	ЯК -250ა	ცალი	1	
0	100003653	მცველი დნოგადი ჩანაყინით 1კვ. კაბავაზი 250/160ა	PH2-250/160A	ც	3	
1	100006390	კალკანი კაბელი 1კვ. კაბავაზი 4X70 მმ ² კვეთის	ABBF 4X70	მ	98	
2	100008109	საბოლოო ძურო 1 კვ. კაბავაზი	PKHTP/4x70-120	ც	1	
3	100004464	მილჩედი	BW 32 მმ	ც	1	
4	100004362 / 100004242	დამიწების ელემტროდი ან კუთხოვანა ფოლადის (L=1,5+2,5)	Ø16 ან L50X50X4	ცალი/მ	3/9.	
5	100004393	ფოლადი ზოლოვანა	25*5	მ	18	
5	100004298	მილი ბოჭორბეჭდული	D63 მმ	მ	2	
7	100008343	მილი სქელკედლიანი ძეგლადწვადი მასალის	D63 მმ	მ	6	
3	100005722	კაბელის საკედლე სამაბრი	70მმ #16	ც	4	
3	100008194	ძვიშა		მ ³	5	
3	100007770	ძვიშა-ხრეში		მ ³	3,7	
1	100007770	ლორლი		მ ³	2,1	
2		დამხმარე მასალა	სხვადასხვა	კმ	10	

კაბელის ტრანშეაში ჩადების წესი



სამუშაოების მოცულობა (ბარე ძეგლი)

კოფ	დასახელება	ბანზ. ერთ.	რ-ბა	შენიშვნა
1	ასფალტის საფარის აყრა (შესაძლებელი მძ. გამოყენებით)	მ/მ ²	26 / 10,4 / 0,64	
2	ასფალტის საფარის დაბევა (სავალი ნაწილი)	მ ² /მ ³	26 / 10,4 / 0,64	
3	საკაბელო არხის გათხრა 1-2 კაბელისათვის III კატეგ. ბრუნტში	მ ³	24	
4	საწოლის მომზადება 1-2 კაბელისათვის	მ/მ ³	80 / 5,	
5	მიღების ჩალაბევა ტრანშეაში	მ	6	
6	ლორლის ჩაყრა ტრანშეაში	მ ³	2,1	
7	ძვიშა-ხრეშის ჩაყრა ტრანშეაში	მ ³	3,7	
8	ბრუნტის უკან ჩაბრუნება	მ ³	13,2	
9	საშენიანო ნაბვის გატანა	მ ³	11,44	
10	კაბელის ჩადება ტრანშეაში	მ	84	
11	კაბელის გატარება მილში (ტრანშეაში)	მ	6	
12	კაბელის გატარება კედელზე ბოჭორბეჭდულ მილში	მ	2	
13	კაბელის გვირგვინი რ/ზ-ის არხში (ლძ)	მ	6	

პროექტი № NC-99 (1CNS-02/0539/16)

თბილისი, მიტიხის ქ. №1,
 ააიპ "თბილისის საბავშვო გაბა-ბაღების მართვის სააგენტო"-ს
 №79 საბავშვო ბაღის ელ. მოყვარებების ქსელის რეკონსტრუქცია
 ახლად მოთხოვნილი სიმძლავრის შესაბამისად და

380/220v, P=88kW

სპეციფიკაცია, სამუშაოების მოცულობა,
 კაბელის ტრანშეაში ჩადების წესი



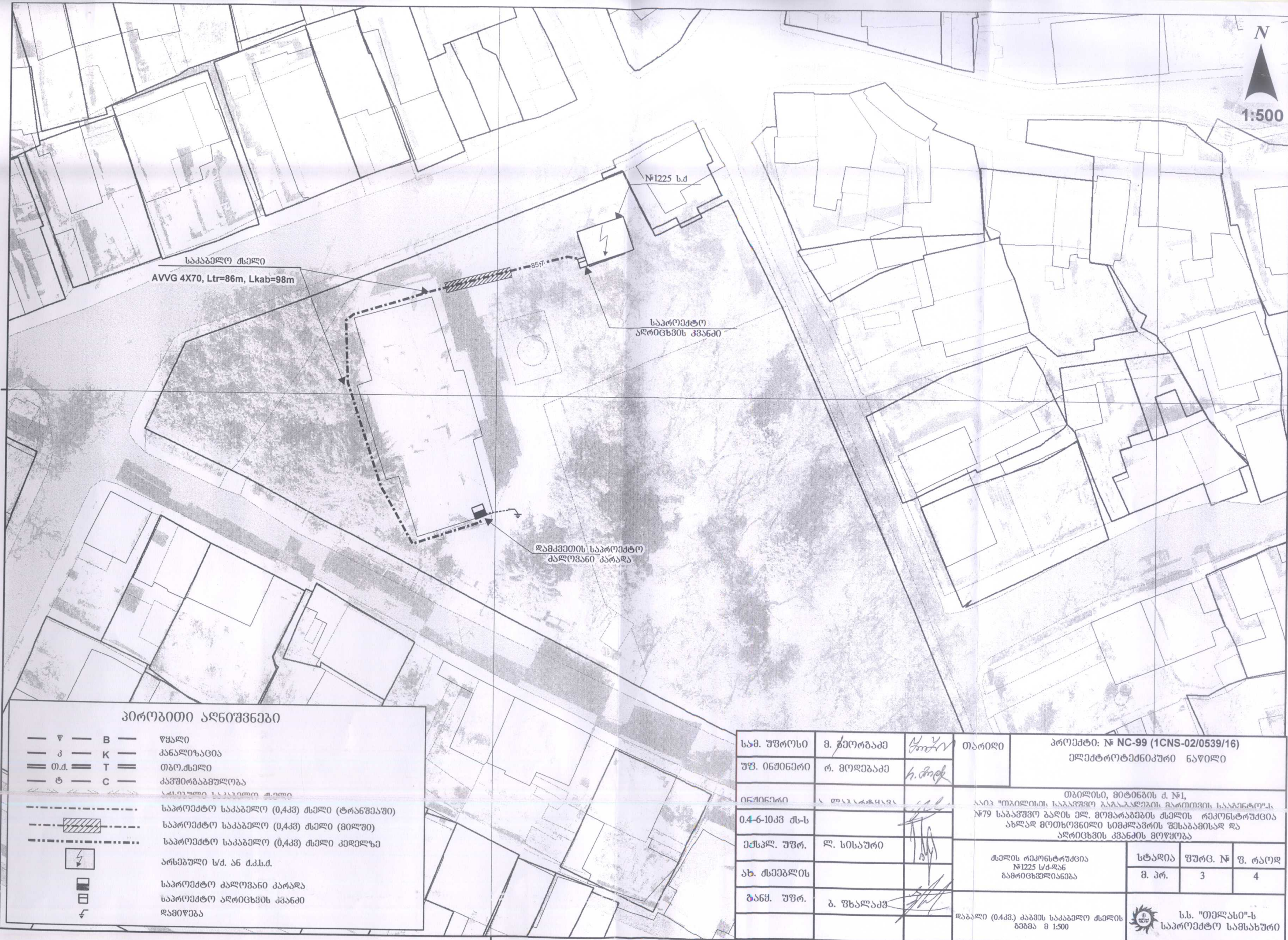
ს.ს. "თელასი"-ს
 საპროექტო ჯგუფი

06201601 ა. ლაბარტყავა

სტადია შორც. № შორც. რაოდ.

მ. პრ. 4 4

4620100,000000



პირობითი აღნიშვნები

— ∇ —	B	—	წყალი
— კ —	K	—	კანალიზაცია
— თ.ძ. —	T	—	თბო.ტყე
— ტ —	C	—	კაფორბაგმულობა
—		—	საკაბელო ტყე
— · · · · ·		—	სარემტო საკაბელო (0,4კვ) ტყე (ტრანშეაჟი)
— [hatched] · · · · ·		—	სარემტო საკაბელო (0,4კვ) ტყე (80ლ/წი)
— [dashed] · · · · ·		—	სარემტო საკაბელო (0,4კვ) ტყე კედელზე
[lightning bolt]			არსებული ს/ძ. ან ძ.კ.ს.ძ.
[cabinet]			სარემტო კალოვანი კარაღა
[meter]			სარემტო აღრიცხვის კვანძი
[ground]			დამიწება

სამ. უფროსი	მ. გეორგაძე	[Signature]	თარიღი	პროექტი: № NC-99 (1CNS-02/0539/16) ელექტროტექნიკური ნაწილი		
უფ. ინჟინერი	რ. მთელიძე	[Signature]		თბილისი, მიტოძის ქ. №1, საქართველოს საგარეო ურთიერთობების სამსახური №79 საკაბელო ბაზის ელ. მომარბების ტყის რეკონსტრუქცია ახლად მოთხოვნილი სიმძლავრის შესაბამისად და აღრიცხვის კვანძის მოწყობა		
ინჟინერი	ლ. თაყაიძე	[Signature]		სამსახურის №1225 ს/ძ-ს ბაზის აღრიცხვის კვანძის	სტადია	ფურც. №
0,4-6-10კვ ტ-ს					მ. პრ.	ფ. რაოდ
ემსკლ. უფრ.	ლ. სისაური	[Signature]			3	4
ახ. ტექნიკის						
ბანგ. უფრ.	ბ. ვხალაძე	[Signature]				
				დაბალი (0,4კვ) კაბის საკაბელო ტყის განგა 8 1:500	სს. "თელასი"-ს სარემტო სამსახური	