



# პროექტის პირველი გვერდი

პროექტის აღწერა:	კრწანისის რ-ში, გორგასალის ქ-ის №14-ის მიმდებარედ მშენებარე შ.პ.ს. "ახალი სივოცხლე" - კვების წყარო საპროექტო კ.ს.ქ. №7037  P=167კვტ
------------------	--

1CNS-11/5367/ 15 NS-749

## ელექტროტექნიკური ნაწილი

proectireba	დანიშნულება დასრულება ინჟინერი <i>მ.ბ.</i> <span style="float: right;">ზ.გორდელაძე</span>
მშენებლობა	სიმბოლოების გაზრდა

N-NS-1550-M-499

1250000000  
22121039

*ქიხი ზიხრაძე*  
*ქიხია*

სს "თელასი"      АО "ТЕЛАСИ"

პროექტი № \_\_\_\_\_  
 Проект № NS-749

03 02      2016 წ.რ

*1500 (3031)*

საბჭო. რეზოლ. 03.02.16



შეთანხმებულია  
 სამუშაოს დასრულების შემდეგ  
 წარმომადგენელი სამუშაოებს  
 გადართვით სპონსორული შერწყმის  
 შ.პ.ს. *საქიპი*  
 შ.პ.ს. *საქიპი* ტელ: *11000*  
 2016 წლის 02 თვეს 26 იანვარი

საქართველოს იუსტიციის  
 მინისტრის განკარგულებაში  
 არსებული დოკუმენტის  
 ნაწილობრივ კოპირირების  
 შედეგად  
 2016 წლის 02 თვეს 26 იანვარი

გაერთიანებული  
 სამშენობლო-მშენებლობითი  
 კომპანია  
 შ.პ.ს. *საქიპი*  
 ტელ: 293 11 11

სს "სილქვეთი"  
 შეთანხმებულია  
 სამუშაოს დაწყების წინ  
 გასაშუალოდ იმდენს  
 "სილქვეთის" წარმომადგენელი  
 თანაბრადი მართვა: 2 95 00 29 2 83 27 40  
 დამკვეთის განცხადებაზე  
 თარიღი 05.02.16წ  
 იხილეთ დანართი  
 სილქვეთის კომპანია

შენიშვნები  
 1:100

ბ. გულუას ქ.

ბ. გულუას ქ.

ბ. გულუას ქ.

ბ. გულუას ქ.

ბ. გულუას ქ.

ბ. გულუას ქ.

- შენიშვნები:
- 1-2 - ახალი მიწა
  - 2-3 - ახალი სოფელი ნიშნები
  - 3-4 - ახალი სოფელი ფიქსურა
  - 4-5 - ახალი სოფელი სივრცითი
  - 5-6 - ზოლი ზედაპირი მიწა  
/სივრცითი სივრცითი ნიშნები/

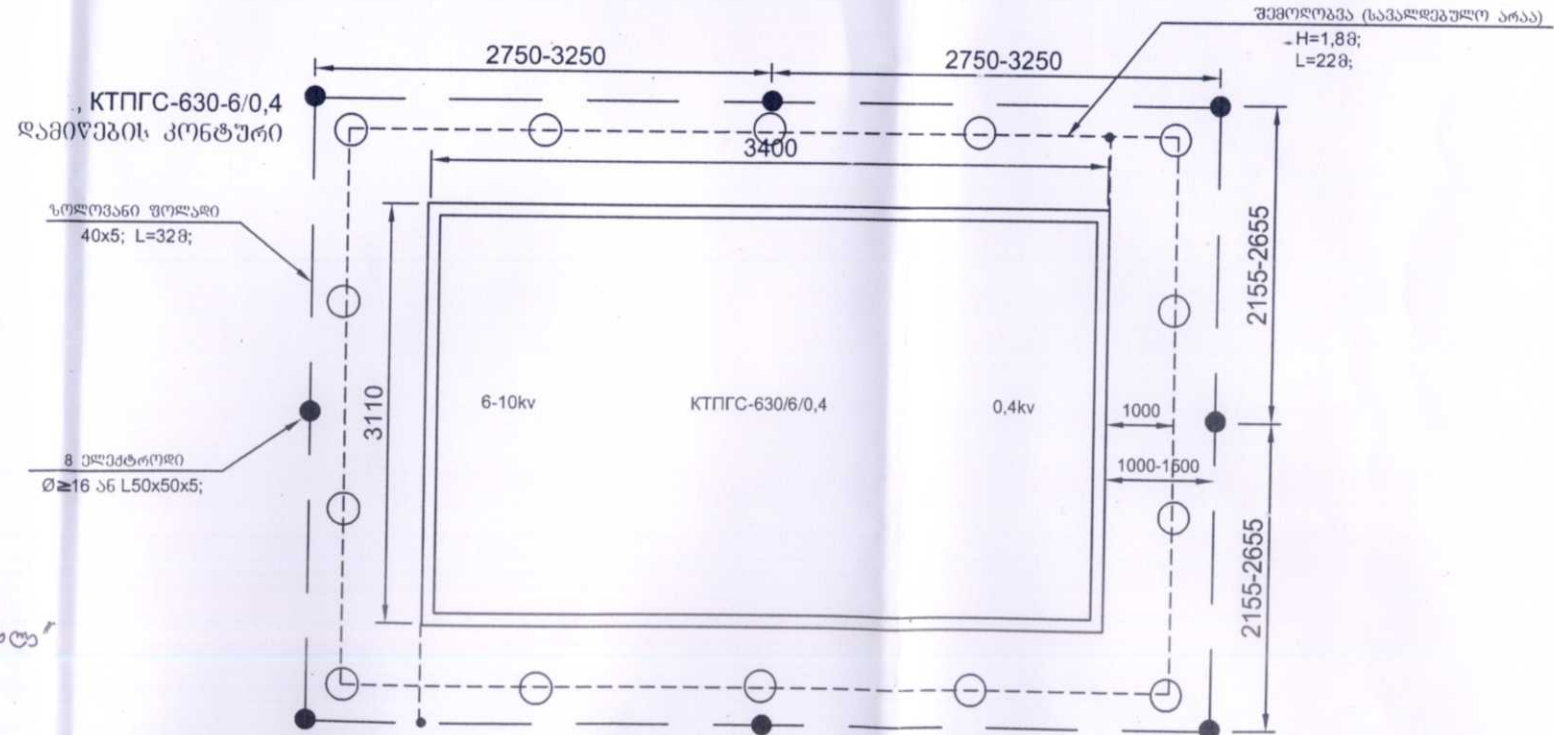
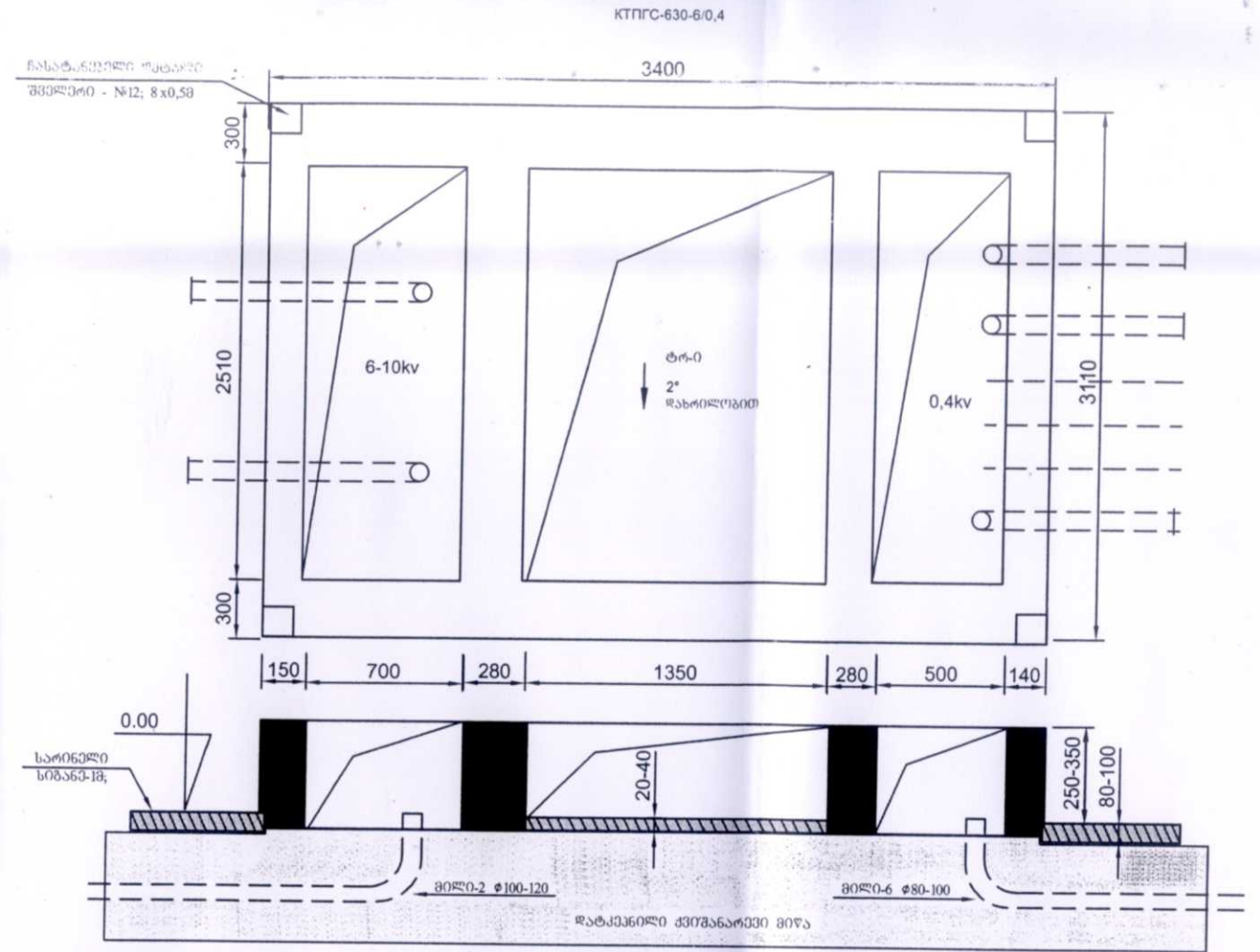
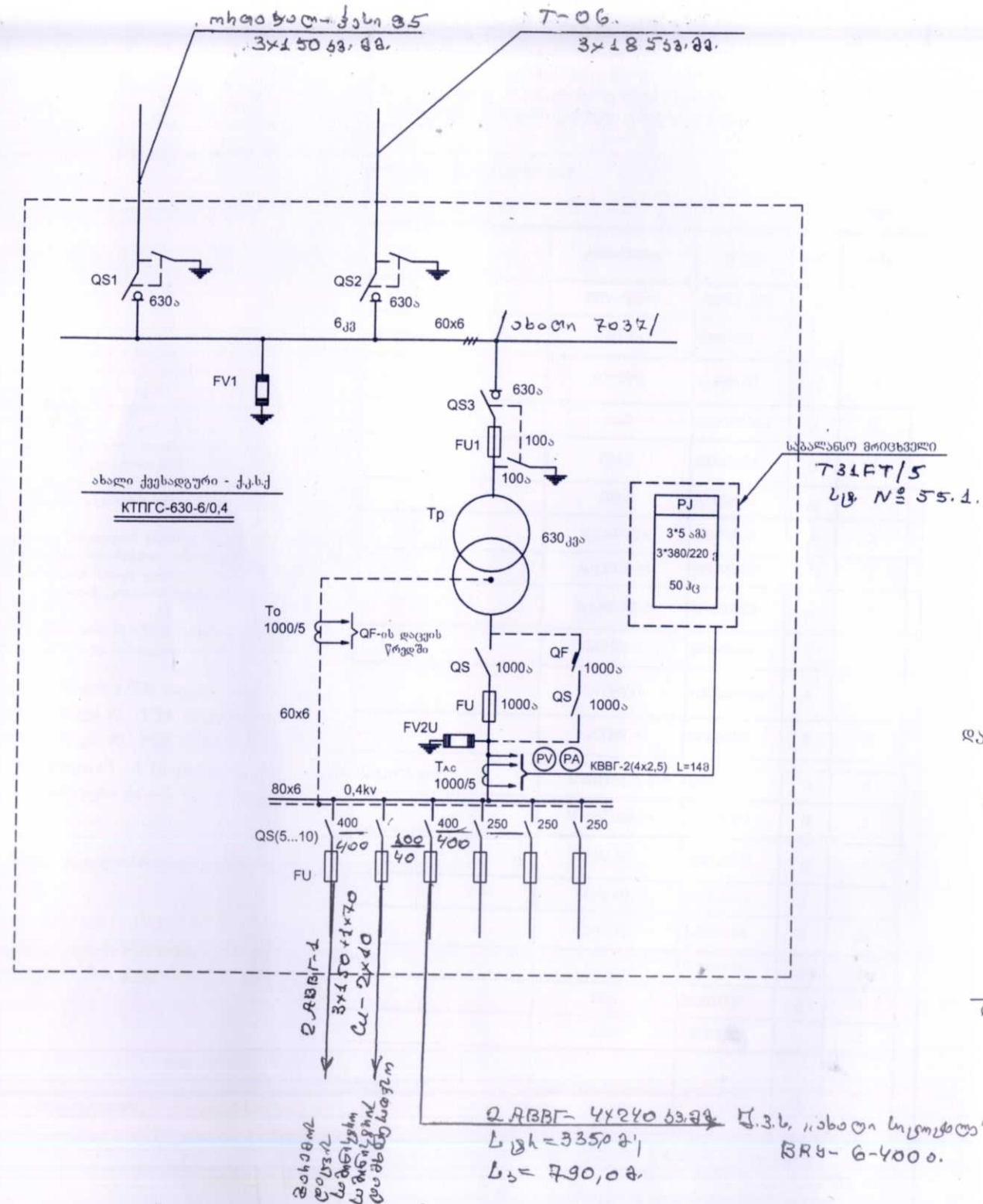
- აერობითი აღნიშვნები
- ფყალი
  - კანალიზაცია
  - თბოქალი
  - კაუშირბაგმულობა
  - არსებული საკაბელო ქსელი
  - საარქიტექტო (0.4კმ) საკაბელო ქსელი (ტრანსპორტი)
  - საარქიტექტო (0.4კმ) საკაბელო ქსელი (კაბელები)
  - საარქიტექტო (0.4კმ) საკაბელო ქსელი (ბილდი)
  - საარქიტექტო კალკონი კარავა
  - საარქიტექტო მონიტინგი კარავა /2203/
  - საინჟინერო დამატებითი ციფრული სისტემა
  - საინჟინერო დამატებითი ციფრული სისტემა
  - საინჟინერო დამატებითი ციფრული სისტემა
  - საინჟინერო დამატებითი ციფრული სისტემა

საპროექტო	
სამშენობლის	
ხელმძღვანელი	გულუაძე
დ/მგანყ	
ხელმძღვანელი	სოსელი
დამამუშავებელი	გორდელაძე
სამშენობლის განმ.	
სამშენობლის	ფხალაძე

2015.	1CNS-11/5367/15 NS-749
ელექტრო ტექნიკური ნაწილი	
გორგასლის ქ. №14-ის მიმდებარედ მშენებარე შ.პ.ს. "ახალი სივრცელი"	
ელემენტები	სტადია
მ.პ.	ფურც.
5	1-1
დ.მ.-ის საკაბელო ტრასის გეგმა ახალი ქსელის	სს თელავის
№7037-ან - ობიექტზე	საპროექტო გეგმა

1:1000

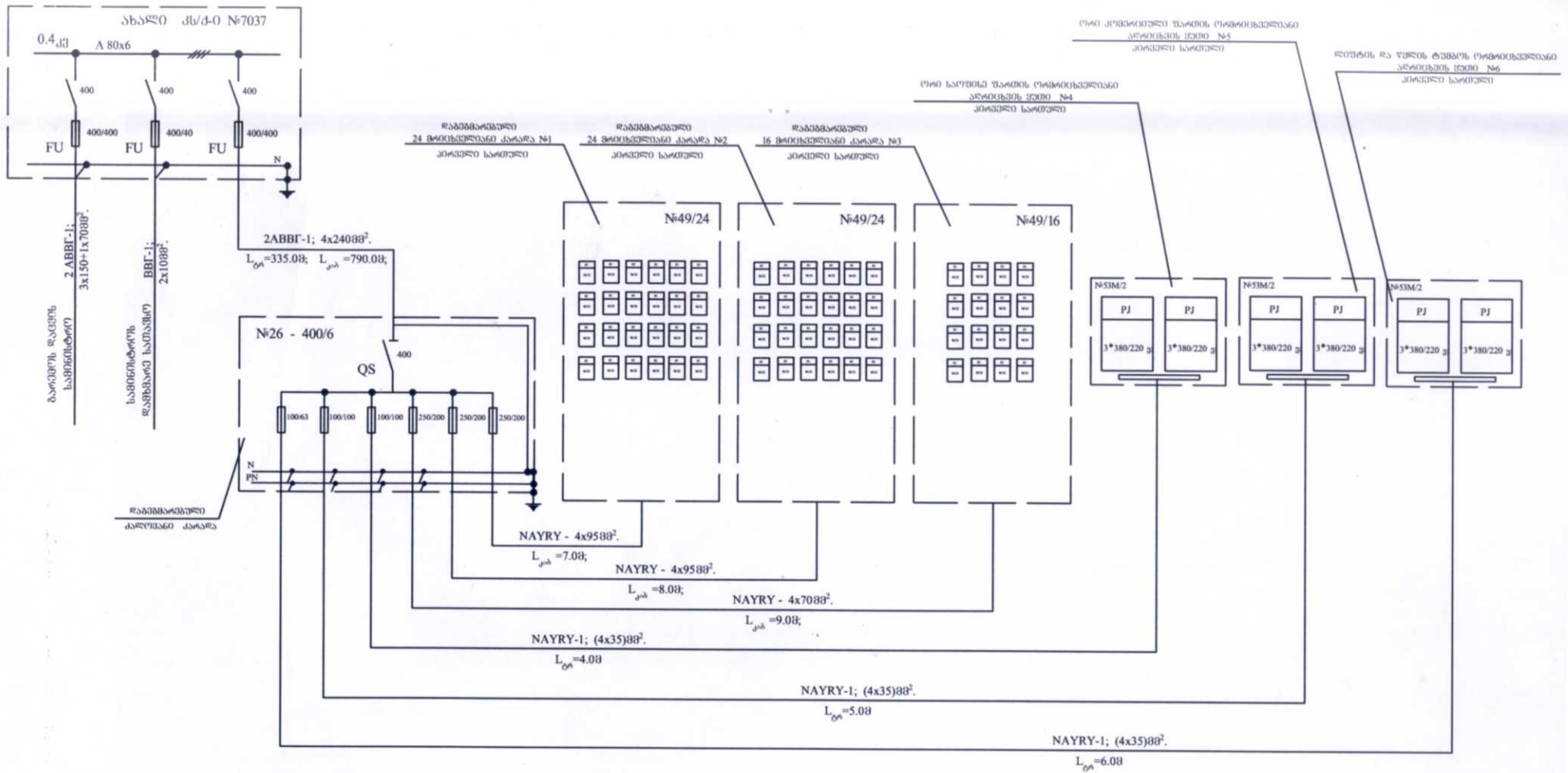
ც ა ლ ხ ა ნ ო მ ა ნ ო ბ ი ა



დამიწების წინააღმდეგ არ უნდა აღმართოს 4 მმ, წინააღმდეგ შემთხვევაში მოეწივოს კორიზონტალური დაამიწებლები.



ცალხაზოვანი სქემა



NS-749

ელ. მომარაგების ცალხაზოვანი სქემა

ფურც. N<sup>o</sup> ფურც.რ-ბა

კ-5

მ/ძ

მრეწველობა				
1	ტრანშეის გათხრა III კატეგორიის ბრუნტში		მ3	2.5
2	საწოლის მომზადება 1 კაბელისათვის		მ/მ3	9/0.6
3	კაბელის ჩაღება ტრანშეაში		მ	19
4	კაბელის ბატარეაა მ/ს-ში		მ	6
5	ბამაფრთხილებელი ღუნტის ჩაღება		მ	10
6	ბრუნტის უკან ჩაყრა		მ3	1.9
7	საწოლის მომზ. მიწით მინარ. ბარეში ან სილით		მ3	0.6
8	ბრუნტის ბატანა		მ3	0.6

მრეწველობა

მ/ძ

1	ტრანშეის გათხრა III კატეგორიის ბრუნტში		მ3	1.7
2	საწოლის მომზადება 2 კაბელისათვის		მ/მ3	6/0.4
3	კაბელის ჩაღება ტრანშეაში		მ	13
4	კაბელის ბატარეაა მ/ს-ში		მ	6
5	ბრუნტის უკან ჩაყრა		მ3	1.3
6	საწოლის მომზადება მიწით უცხო მინარევის ბარეში ან გაურეცხავი მვიწით		მ3	0.4
7	ბრუნტის ბატანა		მ3	0.4