

პროექტი  
30107

150. კანონი № 150. ანა. 1772  
0218/115  
18.02.16



# ს.ს. "თელასი"

შპსის რ-60, წყნეთი, ოსტაველის და გურამიშვილის ქუჩები

პროექტი № 4476  
( VV-23/16 )

ქ.ს. №3618-სა და ქ.ს. №3348-ს შორის

6/10კვ კაბელის ჩადება, არსებული კ.ს.ქ-ის შეცვლა.

ინჟ. ნ. თეთრაშვილი

სს "თელასი"      АО "ТЕЛАСИ"

პროექტი №      Проект № 4476

25.01      2016წ.გ

( VV-23/16 )

M

R-MK-1600-M-011  
22121064

თბილისი 2015

15000 (3 აკვ)

1250000000

შემოწმება: 18.02.16

ფ	ფ.რ
1	8

**განმარტებითი ბარათი**

პროექტი №4476 დამუშავებულია ტექნიკური დავალება №8-ის (თარიღით 18.08.15) მიხედვით. პროექტი ითვალისწინებს ვაკის რ-ნში, დაბა წყნეთში მდებარე კ.ს.ქ. 3618-ის და კ.ს.ქ.3348-ის შეცვლას ახალი ქ.ს.ს.ქ-ებით, სადაც გათვალისწინებული იქნება თითოეული ახალი კ.ს.ქ-თვის ტექნიკურ დავალებაში მოცემული მ.ძ. უჯრედების რაოდენობა, კერძოდ კ.ს.ქ. 3618 - ოთხი მაღალი ძაბვის უჯრედი, კ.ს.ქ. 3348 -სამი მაღალი ძაბვის უჯრედი. ასევე გათვალისწინებულ იქნას 0,4კვ-ის მხარეს გამავალი ფიდერების რაოდენობა. ქ.ს.ს.ქ.3618 - 8 დენმკვეთი 6X400ა, 2X250, ქ.ს.ს.ქ. 3348 - 8 დენმკვეთი 1X400ა, 3X250ა, 4X100ა, ცალხაზოვანი სქ. მიხედვით ფ.№8. ქალაქის ტიპის კ.ს.ს.ქ-ში დამონტაჟდეს იგივე მიწის ფართზე, არსებული კ.ს.ს.ქ-ის დემონტაჟის შემდეგ ახალ ბეტონის ფუნდამენტზე, მოეწიოს დამიწების გარე კონტური, რომელიც მიერთდება ქ.ს.ს.ქ-ის კორპუსებთან. ქ.ს.ს.ქ-ების დამონტაჟების შემდეგ მოხდეს არსებულ ნაკვ და 0.4კვ კაბელების (დაგრძელება) გადალაგება. (იხ. ცალხაზოვანი სქემა ფ. №7) კ.ს.ს.ქ. №3618-სა და კ.ს.ს.ქ. №3348-ს შორის ჩადებულ იქნას მიწაში **NA2XSEY-6/10**კვ 1(3X150/16) კვიტის კაბელი.

საკაბელო ტრასა გაითხაროს ხელით, მიწისქვეშა კომუნიკაციების დაუზიანებლად, კაბელი ჩადებულ იქნას მიწაში 0.7მ სიღრმეზე 0.1მ სისქის ფხვიერი მიწის (ან სილის) ფენაზე, ზემოდან იფარება იგივე ფენით და დანარჩენი მიწით. (გრუნტის შემთხვევაში) ასფალტირებული ტროტუარზე გავლისას კაბელის საწოლი ეწყობა მიწით მინარევების გარეშე (ან სილით) მხოლოდ ტრანშეა შეივსება ქვიშა-ხრეშის ნარევით. კაბელიდან 0,25მ სიმაღლეზე კაბელი დაფარულ იქნას გამაფრთხილებელი ლენტით. მიწისქვეშა კომუნიკაციების გადაკვეთისას და მანქანის სავალი ნაწილის გადაკვეთისას კაბელი გატარდეს დამცავ მილში. მანქანის სავალი ნაწილის გადაკვეთისას ტრანშეა ივსება ღორღით.

ელ. სამონტაჟო სამუშაოები უნდა შესრულდეს „**ПУЭ**“-ს ნორმების დაცვით. შეენიშვნა: კ.ს.ს.ქ. 3348 მდებარეობს საცხ. კორპუსის ეზოში, მისი დემონტაჟი და ახალი ქ.ს.ს.ქ-ის მონტაჟი შესაძლებელია ამჟამ მანქანის საშუალებით.

**სპეციფიკაცია (ახალი ქ.ს.ს.ქ-ების მონტაჟი)**

№	დასახელება	მარკა ან ტიპი ზომა	განზ. ერთ.	რაოდენობა	კოდი
1	კომპლ. სატრ. ძველბურთი (ჯიხური), ძალაძური, 1X630კვ სიმძლავრის, 6/0,4კვ. კაბეზაზი, 0,4კვ მხარეს 5-6 ბამომყვანით, 6კვ მხარეს 4 უჯრედიო ს.ძ. მიხ.	ГКТП-, ან ..... КТПГС-630-6/0,4....	ც	1	არასტანდარტული ინდ. დამზადების სქემის მიხედვით
2	ტრანსფორმატორი ძალოვანი, ზეითიანი 630/6/0,4	ТМ(ТМГ)-630/6/0,4	ც	1	20001631
3	ბუნძი 630კვ სიმძლავრის ტრანსფ. ისათვის	„Ф“/„0“	ც/ც	3/1	10003303/3013
4	კომპლ. სატრ. ძველბურთი (ჯიხური), ძალაძური, 1X400კვ სიმძლავრის, 6/0,4კვ. კაბეზაზი, 0,4კვ მხარეს 5-6 ბამომყვანით, 6კვ მხარეს 3 უჯრედიო ს.ძ. მიხ.	ГКТП-, ან ..... КТПГС-400-6/0,4....	ც	1	20001633
5	ტრანსფორმატორი ძალოვანი, ზეითიანი 400/6/0,4	ТМ(ТМГ)-400/6/0,4	ც	1	20001630
6	ბუნძი 630კვ სიმძლავრის ტრანსფ. ისათვის	„Ф“/„0“	ც/ც	3/1	10003304/3013
7	ავტ. ამომრთველი, საზოგადოება 6,3ა დენზე 5003	ВА...ან LSN... სერიის	ც	2	100008340
8	პარალა ერთი ხაზი. მრიცხველისათვის	სტ.№7-1, ან 55.1	ც	2	200002025
9	მრიცხველი სამზაზა 3X5-60ა, 3X380/220ვ, 50კვ	T31FT, ან სხვა ანალოგი	ც	2	200001881
10	საკონტროლო კაბელი, სპილენძის	КВВГ-1(4X2,5)	ც	2	100008338
11	მილი სქელკედლა, კენელაფუვადი მასალის	Ф100/112	მ	4.0	100004265
12	იზივი,	Ф80-92	მ	12.0	100008334
13	ღაშიფების ელემტროდი, 2,5 მ-ის სიგრძის	Ф16mm, an L 50X50X5	ც	16.0	100004362
14	ფოლადის ზოლოვანა	-40X5	მ	68.0	100004388
15	შველერი (შუნდამენტრი მასტანეპლად)	№12	მ	6.0	
16	მილი ფოლადის 2,5 მ-ის სიგრძის, 4-5 მმ სისქის	Ф50-60	ც	36.0	100004288
17	ბაღური ღობე, 1,8 მ. სიმაღლის, კვითი 4 მმ <sup>2</sup>	dawnuli 15*15	მ	40.0	100008217
18	კუთხოვანა,	L 25X25X4	მ	20.0	100007959
19	გეტონის ხსნარი		მ <sup>3</sup>	6.4	100004176-7770
20	ღაშიფარი მასალა			10	

პრ. №4476

კ.ს.ს.ქ. №3618-სა და კ.ს.ს.ქ. №3348-ს შორის მაღალი კაბელის ჩადება, ქ.ს.ს.ქ-ების შეცვლა. განმარტებითი ბარათი, სპეციფიკაცია.	ფურც. №	ფურც. რაოდ.
	2	8

### სპეციფიკაცია

№	დასახელება	მარკა ან ტიპი ზომა	განზ. ერთ.	რაოდენობა	კოდი
<b>6კვ კაბელებისთვის</b>					
1	კაბ. ძალოვანი ალუმ. ძარღვებით 1(3X150/25)	NA2XSEY-10	მ	567.0	100006339
2	ქურო შემაერთებული	ПСТО-3-10 150/240	ც	1	100008561
3	ქურო საბოლოო	ПКВТО-3-10 150/240	ც	2	100008107
4	არმატურა დამამიწებელი	EAKT-1657	ც	2	100002940
5	მილი დამცავი სქელკედლა $\geq 6$ მმ	ϕ100	მ		100004265
6	ლენტი გამაფრთხილებელი სიგანით 0,15 მ		მ		100006226
7	ქურო საბოლოო (არს. მ.ძ.კაბელებისთვის)	КНТп-10 150/240	ც	2	100008096

### 0.4კვ კაბელებისთვის (არს. ქსელის დაგრძელება)

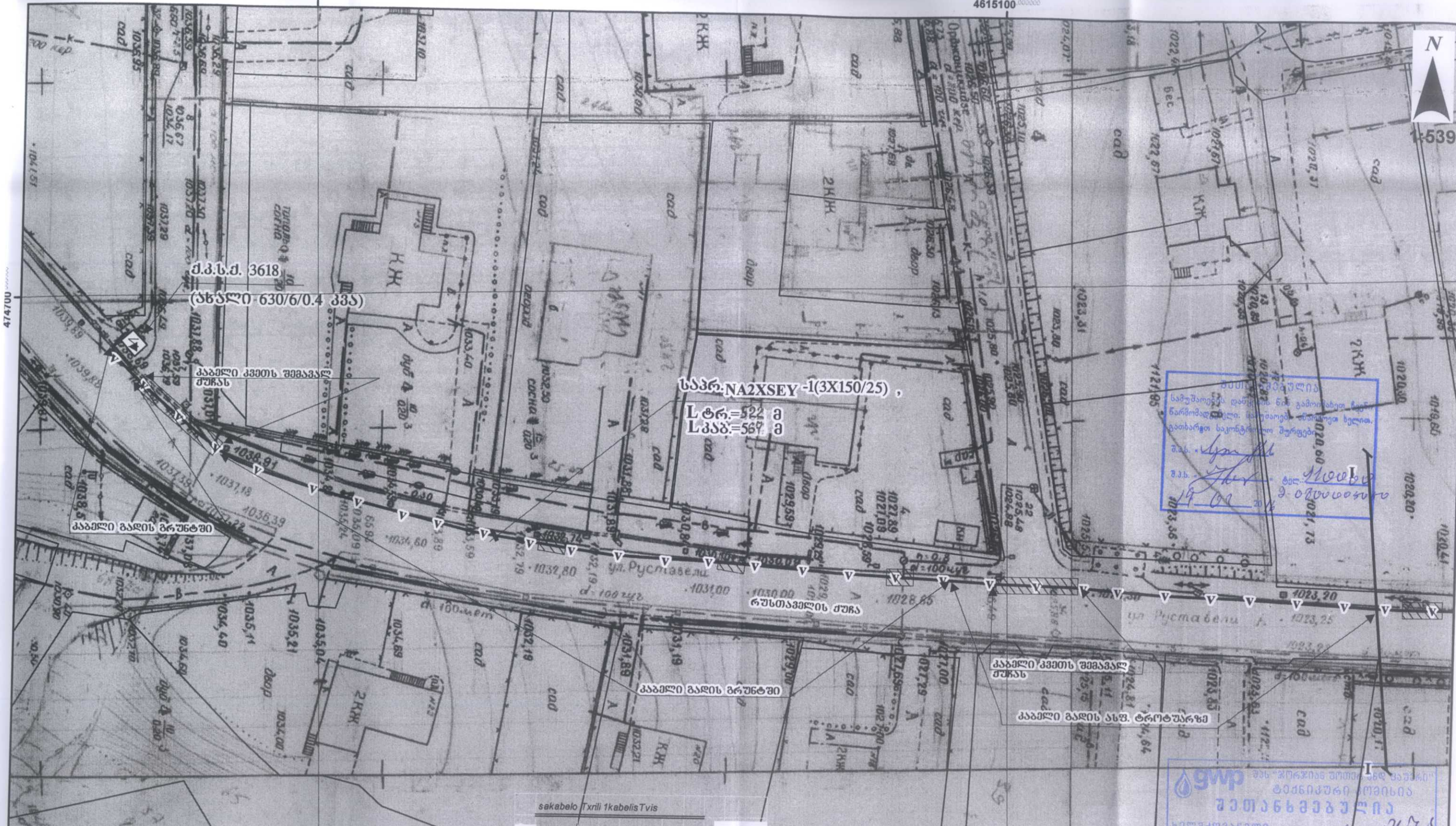
8	კაბ. ძალოვანი ალუმ. ძარღვებით 1(4X150)	АВВГ-1	მ	35.0	100006393
9	კაბ. ძალოვანი ალუმ. ძარღვებით 1(4X70)	АВВГ-1	მ	5.0	100006390
10	კაბ. ძალოვანი ალუმ. ძარღვებით 1(4X50)	АВВГ-1	მ	10.0	100006389
11	ოვივე, 1(4X25)	АВВГ-1	მ	5.0	100006365
12	ოვივე, 1(4X16)	АВВГ-1	მ	5.0	100008175
13	ოვივე, 1(4X10)	АВВГ-1	მ	15.0	100008176
14	ქურო საბოლოო	1ПКВТпН-6	ც	7	100008276
15	ოვივე	1ПКВТпН-5	ც	1	100008275
16	ოვივე	1ПКВТпН-4	ც	2	100008709
17	ოვივე	1ПКВТпН-4М	ც	2	100008708
18	ქურო შემაერთებული	ПСТТ 4 150/240	ც	7	100008098
19	ოვივე	ПСТТ 4 70/120	ც	1	100008097
20	ოვივე	SMOE81512	ც	3	
21	ოვივე	SMOE81513	ც	2	100002994

### სამშენებლო სამონტაჟო სამუშაოს მოცულობა

№	დასახელება	განზ. ერთ.	რაოდენობა
1	ასფალტირებული ტროტუარის აყრა	მ <sup>3</sup>	5.0
2	ფილებით მოპირკეთებული ტროტუარის აყრა	მ <sup>2</sup>	-
3	ასფალტირებული ტროტუარის აღდგენა 2-3 სმ	მ <sup>2</sup>	38.0
4	ასფალტირებული სავალი ნაწილის აღდგენა 9-10 სმ	მ <sup>2</sup>	17.0
5	ტრანშეის გათხრა III კატეგორიის გრუნტში	მ <sup>3</sup>	144.0
6	საწოლის მომზადება 1 კაბელისათვის/გრუნტით	მ/მ <sup>3</sup>	462/32
7	დამცავი მილის ჩალაგება	მ	60.0
8	კაბელის ჩადება ტრანშეაში	მ	488.0
9	კაბელის გატარება დამცავ მილში	მ	64.0
10	კაბელის გატარება ქვესადგურში	მ	14.0
11	კაბელის დახურვა ლენტით	მ	462.0
12	გრუნტის უკან ჩაყრა	მ <sup>3</sup>	82.0
13	ღორღის ჩაყრა ტრანშეაში	მ <sup>3</sup>	13.0
14	ქვიშა-ხრეშის ჩაყრა ტრანშეაში	მ <sup>3</sup>	17.0
15	ქვიშა-ხრეშით ასფალტირებული ტრ.-ის აყრა-აღდგენის სხვ. შევსება	მ <sup>3</sup>	0.2
16	საწოლის მომზ. მიწით მინარ. გარეშე ან სილით	მ <sup>3</sup>	32.0
17	გრუნტისა და ასფალტ. ნარჩენების გატანა	მ <sup>3</sup>	37.0

პრ. №4476

	კ.ს.კ. №3618-სა და კ.ს.კ. №3348-ს შორის მაღალი კაბელის ჩადება, ქ.კ.ს.კ.-ბის შეცვლა.	ფურც. №	ფურც. რაოდ.
	სპეციფიკაცია, ს.ს.ს. მოცულობა	3	8



ქ.პ.ს.ძ. 3618

(სხელი 630/6/0.4 კვ)

სტან. NA2XSEY-1(3X150/25),

სტან. სტან. = 522 მ

სტან. სტან. = 569 მ

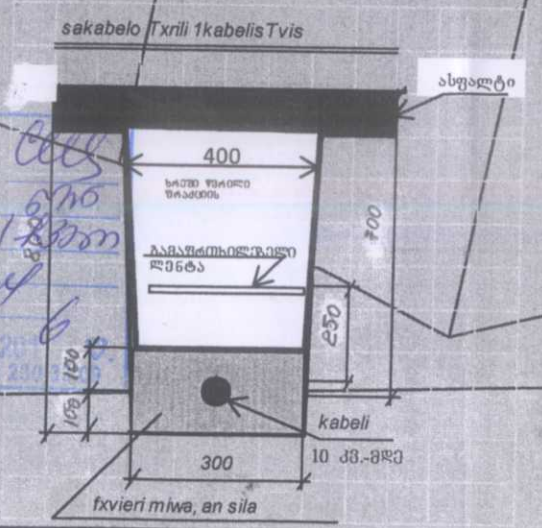
მომზადებულია  
სამშენებლო დასაცემის ნიშნით გამოყენების  
ნაშრომად. შპს-ის მიერ. დასაბუთებულია  
გათვარცხანებული საკონსტრუქციო მონაცემებით.  
შ.პ.ს. *[Handwritten Signature]*  
შ.პ.ს. *[Handwritten Signature]* *[Handwritten Name]*  
19.01.2016

**გპპ** შპს "სამშენებლო-მონტაჟურ-სანალიზაციო-მშენებლობა"  
**სამშენებლო-მონტაჟურ-სანალიზაციო-მშენებლობა**  
**სამშენებლო-მონტაჟურ-სანალიზაციო-მშენებლობა**  
სამშენებლო-მონტაჟურ-სანალიზაციო-მშენებლობა  
ნომ. № 134/02 19 თებერვალი 2016  
სამშენებლო-მონტაჟურ-სანალიზაციო-მშენებლობა  
გპპ-ს წარმომადგენელი ბილ. 293 II II  
m 1:500

პროექტით აღნიშნვები

- ▽ B — წყალი
- ⋈ J — K — კანალიზაცია
- ⋈ თ.ძ. T — თბო.ძეული
- ⋈ თ. C — კაპიტალური კედელი
- ⋈ — არსებული საკაბელო ქსელი
- ⋈ — საპროექტო (10კვ) საკაბელო ქსელი
- ⋈ — საპროექტო (10კვ) საკაბელო ქსელი (80ლმ)

მომზადებულია  
შპს "სამშენებლო-მონტაჟურ-სანალიზაციო-მშენებლობა"  
შპს-ის მიერ. დასაბუთებულია  
გათვარცხანებული საკონსტრუქციო მონაცემებით.  
შ.პ.ს. *[Handwritten Signature]*  
შ.პ.ს. *[Handwritten Signature]*  
19.01.2016



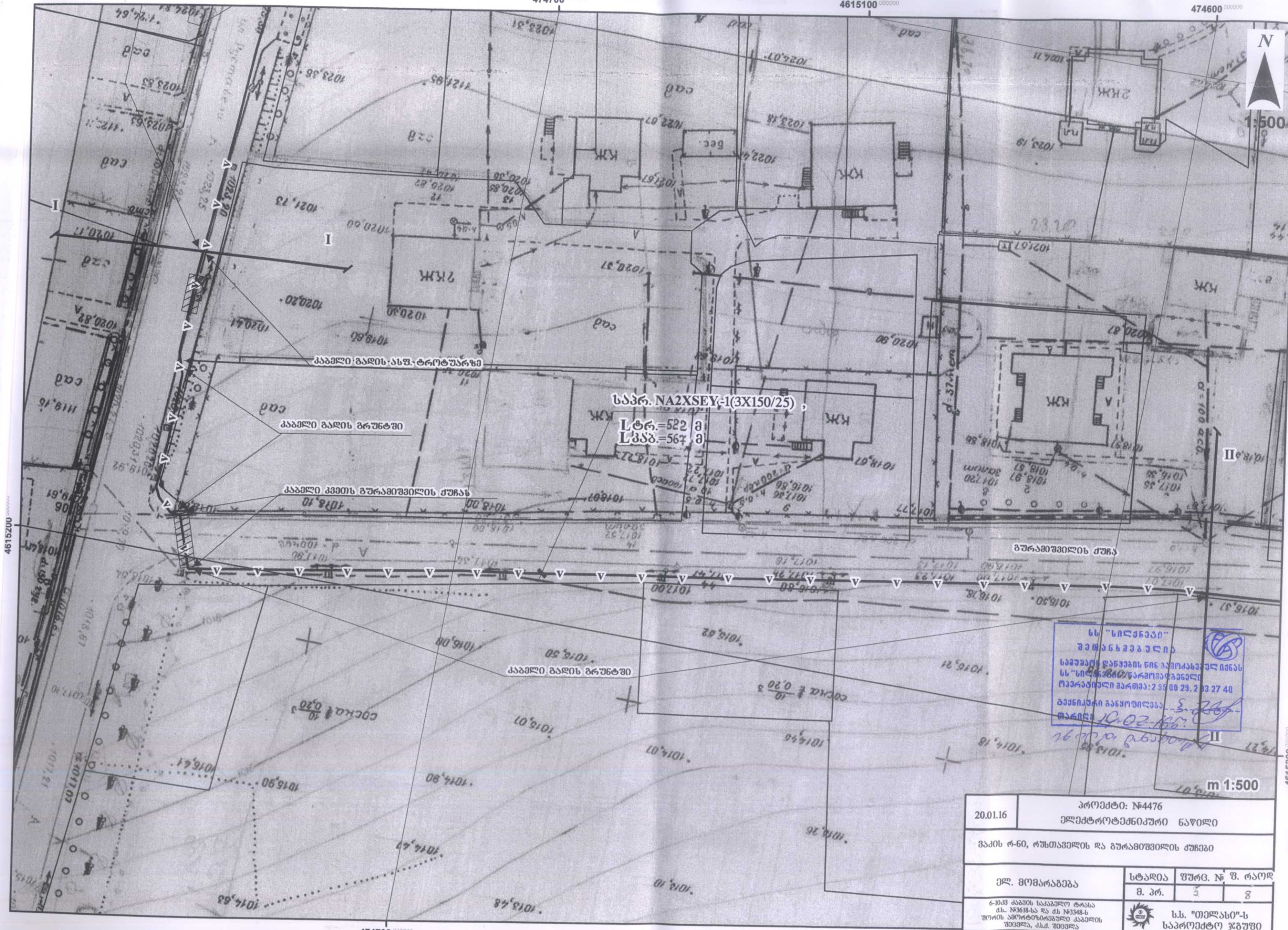
პ.პ. უფროსი	გ. გომიტი	20.01.16	პროექტი: №4476
უბ. ინჟინერი	გ. გომიტი		ელექტროტექნიკური ნაწილი
ინჟინერი	გ. გომიტი		გამის ო-60, რუსთაველის და ბუჩაქაძის ქუჩები
0.4-10კვ ძს-ს			
ელ. უფრ.	გ. გომიტი		

ელ. მომარაგება	სტანდია	ფურც. №	ფ. რაოდ
	მ. პრ.	4	8
6-10კვ კაბის საკაბელო ტრასა ძს. №3618-ს და ძს. №348-ს შორის ამოტვირთვით კაბელების შევლა, კვ. შევლა			

შ.ს. "თელავი"-ს  
საპროექტო ჯგუფი



1:500



სპ. NA2XSEY-1(3X150/25)

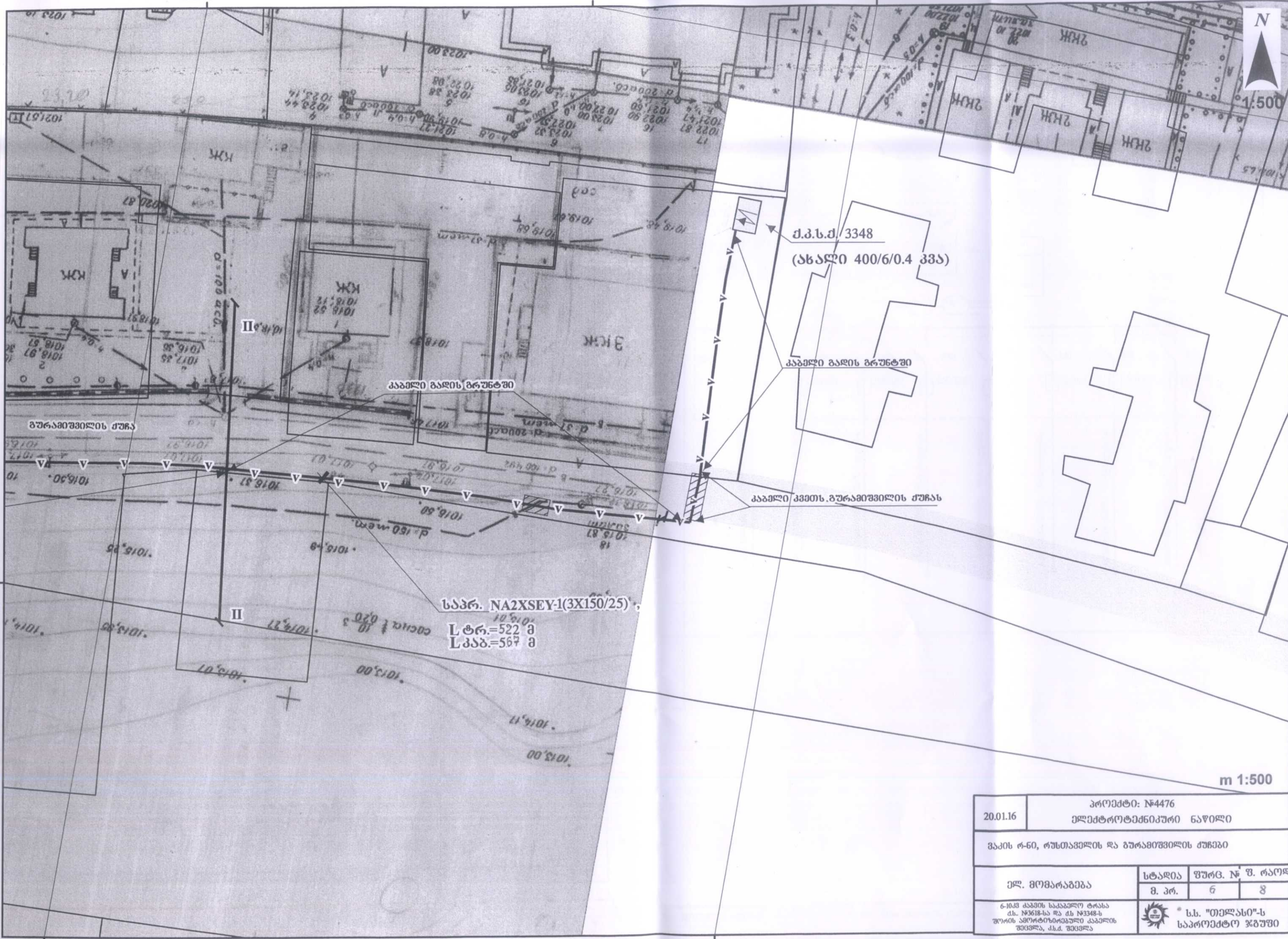
Lტრ.=522 მ  
Lკვან.=567 მ

სს "სოციალური"  
გეოდეზიური სამსახური  
სამუშაოს დასრულების თარიღი: 2001.16.16  
სს "სოციალური" გეოდეზიური სამსახურის მეთაური: შ. თვინიანი  
სამუშაოს აღმასრულებელი: შ. თვინიანი  
10.02.16

20.01.16	პროექტი: №4476 ელემენტარული ნაწილი		
შპს "რ-60", რუსთაველის და ბურაჩიშვილის ქუჩები			
ელ. მომარბევა	სტადია	ფურც. №	ფ. რაოდ
	მ. კრ.	3	8
6-10 მ კაპის საკაბლო ტრასა მ.ს. №3618-ს და მ.ს. №3348-ს შორის ამორტიზირებული კაბელის შეცვლა, ქ.შ. შეცვლა		სს. "თელასი"-ს საპროექტო ჯგუფი	



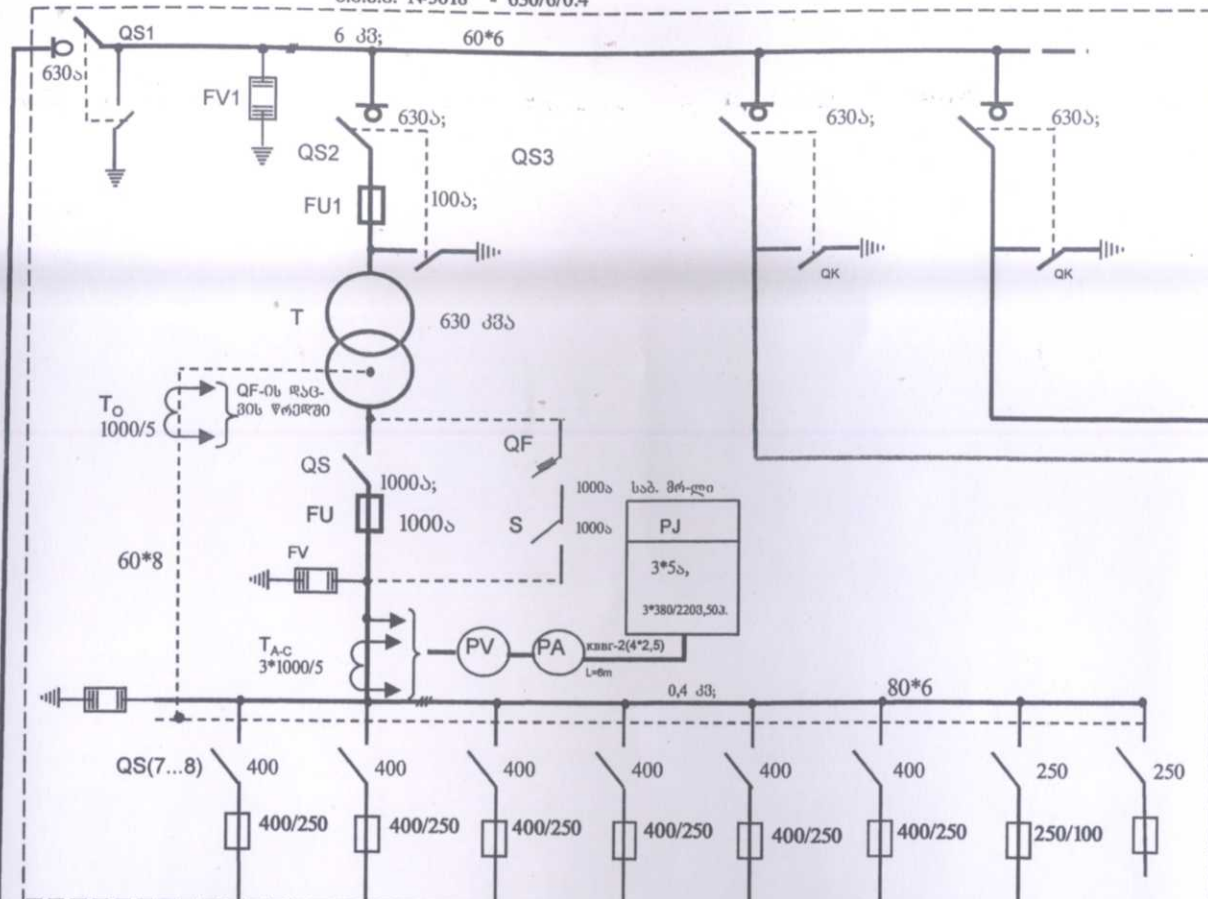
1:500



m 1:500

20.01.16	პროექტი: №4476 ელექტროტექნიკური ნაწილი		
გაის რ-ნი, რუსთაველის და ბურაგის მუხას			
ელ. მომარაგება	სტადია	ფურც. №	შ. რაოდ.
	მ. კრ.	ნ	8
6-10მ კაბის საკაბელო ტრასა ძ. №3618-სა და ძ. №3348-ს შორის ამოტყობილი კაბელის შეცვლა, კ.კ. შეცვლა		ს.ს. "თელასი"-ს საპროექტო ჯგუფი	

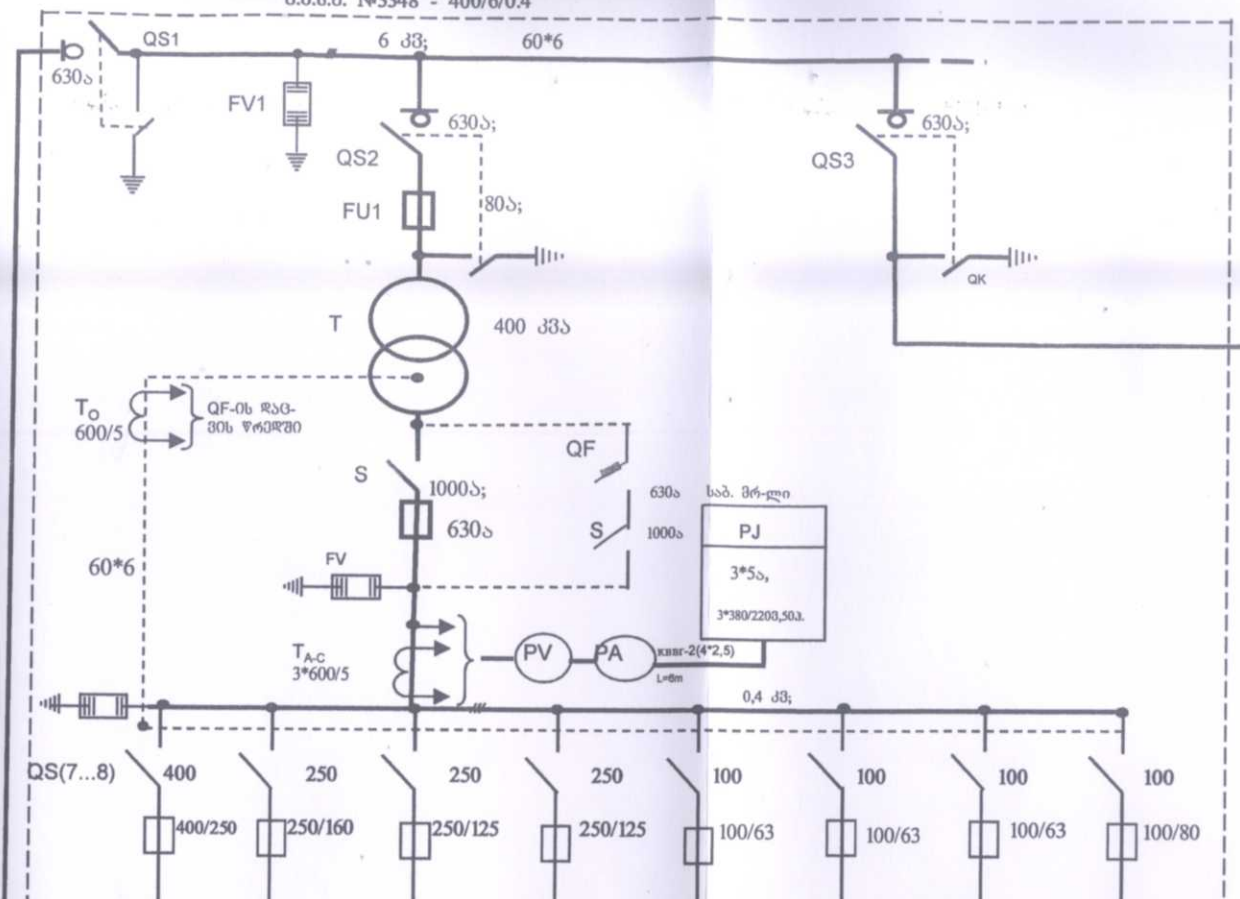
დ.ბ.ბ.დ. №3618 - 630/6/0.4



- ABB1-1(4X15088<sup>2</sup>), მოსახლეობა
- ABB1-1(4X15088<sup>2</sup>), მოსახლეობა
- ABB1-1(4X15088<sup>2</sup>), მოსახლეობა
- ABB1-1(4X15088<sup>2</sup>), მოსახლეობა
- ABB1-1(4X15088<sup>2</sup>), მოსახლეობა
- ABB1-1(4X15088<sup>2</sup>), მოსახლეობა
- ABB1-1(4X2588<sup>2</sup>), გ/განათება
- ACB2Aγ-1(3X150), კ.ს. №3336

არს. ACB2Aγ-1(3X185)  
კ.ს.დ. №3341-აბ6

დ.ბ.ბ.დ. №3348 - 400/6/0.4



- ABB1-1(4X15088<sup>2</sup>), მოსახლეობა
- ABB1-1(4X7088<sup>2</sup>), მოსახლეობა
- ABB1-1(4X5088<sup>2</sup>), მოსახლეობა
- ABB1-1(4X5088<sup>2</sup>), მოსახლეობა
- ABB1-1(4X1088<sup>2</sup>), მოსახლეობა
- ABB1-1(4X1088<sup>2</sup>), მოსახლეობა
- ABB1-1(4X1088<sup>2</sup>), მოსახლეობა
- ABB1-1(4X1688<sup>2</sup>), მოსახლეობა

არს. NA2XSEY-1(3X185/25)  
კ.ს.დ. №3340-აბ6



შ.	შ.რ.
8	8