



ს.ს.  
"თელასი"

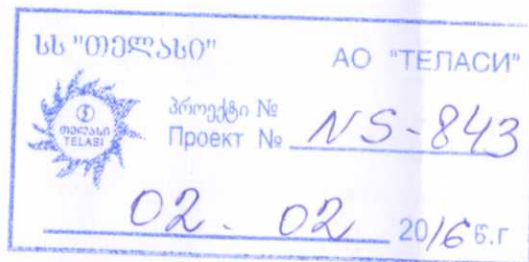
NS-843

პროექტი №- 1CNS-12/5960/15

საპურთალოს რ-60, შარტაშას ქ. №58/7  
შ.პ.ს., NBC", საცხოვრებელი კორპუსი,  
ზ.კალანდარიძე, ტელ. 577555693

ელ. მომარაგება

ინჟ. ნ. თეთრაშვილი



M

1260000000  
22121039

თბილისი 2015

15 თვ (30 კვ)

NS-1530-M-519

შემოწმება: 03.02.16

ფ.	ფ. რ-ბა
1	3

**ბანმარტაპითი ბარათი**

პროექტი დამუშავებულია ტექნიკური პირობის მომზადების ოქმის CNS-12/5960/15, თარიღით 08.12.15

საფუძველზე, მოთხ. სიმძლავრით P=50კვტ, 380ვ.

საბურთალოს რაიონში, შარტაპის ქ. №58/7-ში მდებარე შ.პ.ს. „NBC“-ის საცხოვრებელი კორპუსის ელ. მომარაგება

განხორციელებულ იქნას ქ.ს. №0309-დან.

საცხოვრებელი კორპუსი ერთსადარბაზოანია. გასამრიცხველიანებულია 17 ბინა, 2 საოფ. ფართი, სადარბაზოს და ავტოსადგომის განათება, ლიფტი. განათებისათვის მრიცხველის კარადაში უნდა დამონტაჟდეს ავტომატური ამომრთველი 10 აპვ. დენზე ელ. მომარაგების პროექტით გათვალისწინებულია შემდეგი:

ქ.ს. №0309-ში დამონტაჟდეს დენმკვეთი მცველებით.

საცხოვრებელი კორპუსის I სართულზე დამონტაჟდეს შ.გ. კარადა 250ა, კარადა დამიწდეს და დანულდეს. კარადის გვერდით 24 მრიცხველიანი კარადა და სტ.53M/1 კარადა ლიფტისთვის.

შ.გ. კარადა 250ა კვებას მიიღებს ქ.ს. №0309-დან ABBI-1 კვ მარკის 4X95მმ<sup>2</sup> კვეთის კაბელის მიწაში ჩადებით, კაბელი მიწიდან „ა“ შეტანილ იქნას კორპუსის ნულოვან სართულზე და დამარდეს ჭერქვეშ საპრ. შ.გ. კარადამდე. კედელზე კაბელი გატარდეს გოფრიფრებულ მილში.

24 მრ. კარადამდე გაყვანილ იქნას NAYRY-1(4X95) კვეთის კაბელი, ხოლო სტ.53M/1 კარადამდე NAYRY-1(4X16) კვეთის კაბელი. (კაბელები გატარდება კედელზე, რომელთა დაფარვა მოხდება თუნუქის ან ძნელადწვადი მასალის პლასტმასის დამცავი ღარიტ)

საკაბელო ტრასა გაითხაროს ხელით, მიწისქვეშა კომუნიკაციების დაუზიანებლად, კაბელი ჩადებულ იქნას მიწაში 0.7მ სიღრმეზე 0.1მ სისქის ფხვიერი მიწის ან სილის ფენაზე, ზემოდან იფარება იგივე ფენით და დანარჩენი მიწით. (გრუნტის შემთხვევაში)

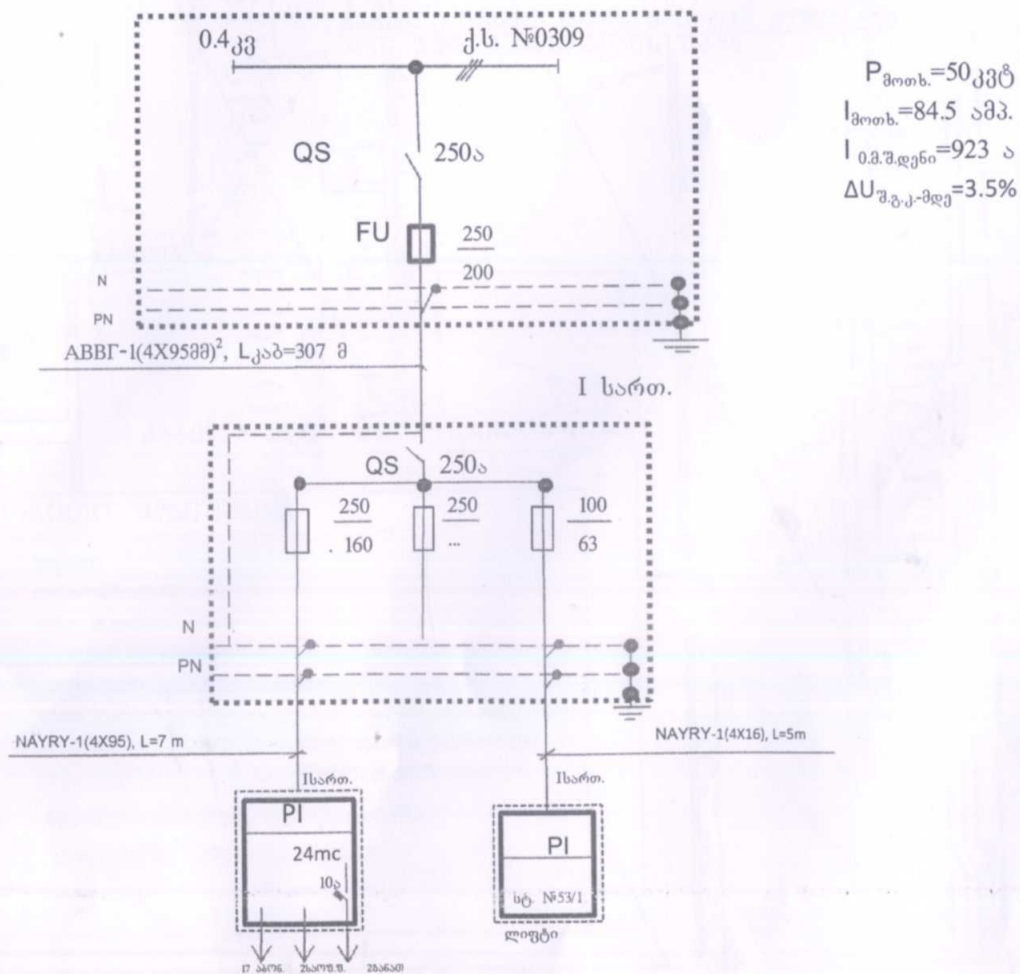
ასფალტირებული ტროტუარზე გაელისას კაბელის საწოლი რჩება იგივე, მხოლოდ მიწის მაგივრად

ტრანშეაში ჩაიყრება ქვიშა-ხრეშის ნაყრა. მიწისქვეშა კომუნიკაციების გადაკვეთისას კაბელი გატარდება დამცავ მილში.

მანქანის სავალ ნაწილზე კაბელი ჩადებულ იქნას 1მ სიღრმეზე დამცავ მილში და ტრანშეა შეივსება ღორღით.

საპროექტო და ელ. სამონტაჟო სამუშაოები შესრულდეს „ПУЭ“-ს სათანადო მოთხოვნების დაცვით.

**ცალხაზოვანი სქემა**



**ძირითადი მასალების სპეციფიკაცია**

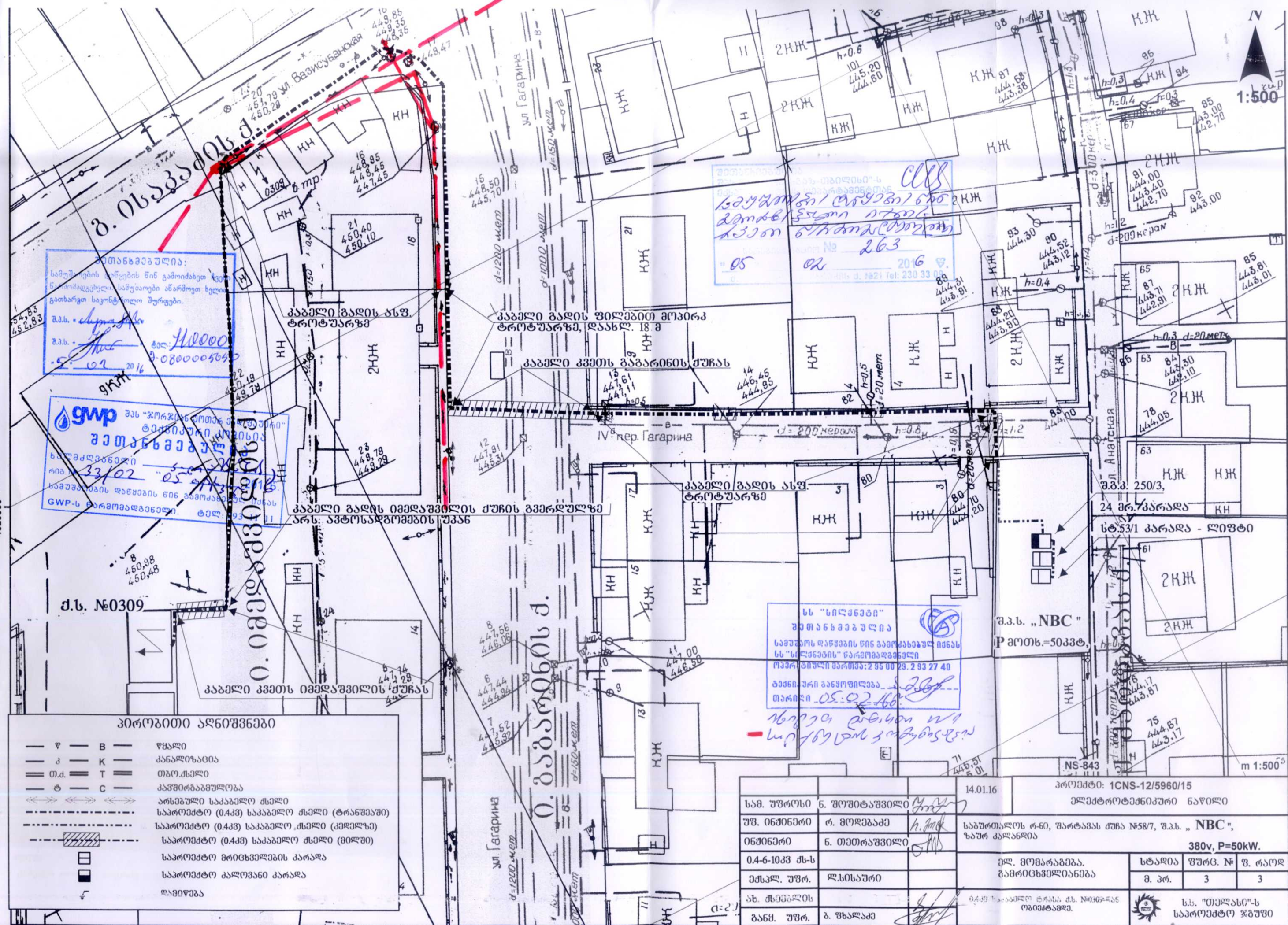
№	მასალის დასახელება	მარკა ან ტიპი, სიმაკლე	განზ.ურთ.	რაოდენობა	კოდი	შენიშვნა
1	კაბელი ძალ. აღ. ძარღვებით 1კვ ძაბვაზე	ABB1-1(4X95მ <sup>2</sup> )	მ	307.0	100006391	
2	კაბელი ძალ. აღ. ძარღვებით 1კვ ძაბვაზე	NAYRY-1(4X95მ <sup>2</sup> )	მ	7	100006484	
3	კაბელი ძალ. აღ. ძარღვებით 1კვ ძაბვაზე	NAYRY-1(4X16მ <sup>2</sup> )	მ	5	100006416	ლიფტამდე
4	დენმკვეთი 250ა, ШО-70-ში ჩასაყენებლად	РПС-2	ც	1	100003827	ქ.ს.-ში
5	მცველები, I <sub>н</sub> =250/200	ПН-2	ც	3	100008283	შ.გ.კ.-ში
6	მცველები, I <sub>н</sub> =250/160	ПН-2	ც	3	100003653	შ.გ.კ.-ში
7	მცველები, I <sub>н</sub> =100/63	ПН-2	ც	3	100008212	შ.გ.კ.-ში
8	შ.გ. კარადა 3 სექციანი, 660ვ, შემყ. 250ა	ШРС 26-250/3	ც	1	200001825	I სართული
9	ჭურო საბოლოო	1ПКВТпН-5	ც	2	100008275	
11	ჭურო შემაერთებელი	ПСТ-4 70/120	ც	1	100008097	საბურთალოს მიხედვით
12	ჭურო საბოლოო	1ПКВТпБН-5	ც	2	100008330	
13	ჭურო საბოლოო	1ПКВТпБН-4М	ც	2	100008273	
14	მილყელი	BW-50	ც	2	100004470	
15	მილყელი	BW-40	ც	1	100004476	
16	მილყელი	BW-32	ც	2	100004464	
17	მილი დამცავი სისქით 26მმ	680	მ	45	100008334	
18	მილი გოფრირებული	663	მ	25	100004298	
19	კაბელის ხაზგარი კედელზე		ც	35	100008251	
20	დამიწ. ღერო L=2.5მ	d=16-18	ც	3	100004242	შ.გ.კ.-ისდამიწ.
21	ფოლადი ზოლოვანი	5X25	მ	35	100003674	
22	ორპოლუსა ავტ. ამომრთველი	10ა დენზე	ც	2	100073719	განათების მრ. ქ.ს.-ში
23	კარადა აღრიცხვის კვანძისთვის ერთფ. მრ.-ბით	სტანდ. №49/24	ც	1	200003160	
24	მ. იცხველი ერთფაზა 10(60ა); 220ვ; 50ჰც	M2X	ც	21	200001954	17ა+2 განათებისთვის
25	კარადა აღრიცხვის კვანძისთვის	სტანდ. №53M/1	ც	1	200002027	ლიფტი
26	მრიცხველი სამფაზა 3X5-60ა; 3X380/220ვ; 50ჰც	EMT 132.12.6	ც	1	200001950	
27	ღარი დამცავი თუნუქის 150მმ		მ	8	100003032	
28	დამხმარე მასალები		კბ	10		

**საამუშაო სამონტაჟო სამუშაოს მოცულობა**

№	დასახელება	განზ.ურთ.	რაოდენობა
1	ასფალტირებული ტროტუარის აყრა	მ <sup>3</sup>	10
2	ასფალტირებული ტროტუარის აღდგენა (2-3 სმ)	მ <sup>2</sup>	82
3	ძირითადი სავალი ნაწილის აღდგენა (9-10)	მ <sup>2</sup>	14
4	ფილით მოპირკეთებული ტროტუარის აღდგენა (2-3 სმ)	მ <sup>2</sup>	9.5
5	საწ. მომზ. I კაბ.-თვის	მ	214
6	ტრანშეას გათხრა III კატეგორიის გრუნტში	მ <sup>3</sup>	66
7	დამცავი მილის ჩაღებვა	მ	45
8	დამცავი მილის მონტაჟი კედელზე	მ	25
9	კაბელის ჩადება ტრანშეაში	მ	227
10	კაბელის გატარება დამცავ მილში	მ	73
11	კაბ. გატარება ქ.ს.-ში (7.0)	მ	7
12	სილის ჩაყრა	მ <sup>3</sup>	15
13	ქვიშა ხრეშის ჩაყრა	მ <sup>3</sup>	40
14	ღორღის ჩაყრა	მ <sup>3</sup>	11
15	გრუნტის გატანა	მ <sup>3</sup>	66

საბურთალოს რ-60, შარტაპის ქ. №58/7, შ.პ.ს. „NBC“, საცხოვრებელი კორპუსი, ზ. კალანდარიძე

ელ. მომარაგება საბურთალოს რაიონში	სტადია	ფ. №	ფ. რაოდ
	მ. პრ.	მ-2	3
0.4კვ საკაბელო ტრასა ქ.ს. №0309-დან ობიექტამდე, გამრიცხველიანება.	სტრატეგიისა და ინჟინერიის განყოფილება	საპროექტო ჯგუფი.	



**შეთანხმება:**  
 სამუშაოების განხორციელების წინ გამოიძახეთ ჯერ  
 ნაშრომადგებელს, სამუშაოები აწარმოეთ ხელი  
 გათხარეთ საკონსტრუქციო შურფები.  
 შ.პ.ს. *სტრუქტურა*  
 შ.პ.ს. *სტრუქტურა* ტელ: 110000  
 05.02.2016 0800005090

**გვპ** შპს "პროექტირება-მონტაჟი-სამშენობლო"  
**შეთანხმება**  
 ხელმძღვანელი  
 რიგ № 33/02 05.02.2016  
 სამუშაოების დაწყების წინ გამოიძახეთ  
 გვპ-ს წარმომადგენელი. ტელ: 033 111

**სს "სილქნევი"**  
**შეთანხმება**  
 სამუშაოს დაწყების წინ გამოიძახეთ იქნას  
 სს "სილქნევი" წარმომადგენელი  
 ოპერატიული მართვა: 2 95 00 29. 2 93 27 40  
 მანქანის განმარტება: *ს. ბეჭ*  
 თარიღი 05.02.16  
*ხელედაცნილია*  
*სერვისის ვებ-გვერდი*

**პირობითი აღნიშვნები**

— ∇ —	B	წყალი
— ∩ —	K	კანალიზაცია
— თ.ა. —	T	თბო. ქსელი
— ტ —	C	კაბოტელეფონი
— >>>> —		არსებული საკაბელო ქსელი
— >>>> —		საპროექტო (0.4კვ) საკაბელო ქსელი (ტრანსფორმ.)
— >>>> —		საპროექტო (0.4კვ) საკაბელო ქსელი (კვლეულზე)
— >>>> —		საპროექტო (0.4კვ) საკაბელო ქსელი (მიღწეა)
□		საპროექტო მონტაჟის კარადა
■		საპროექტო კალთვანი კარადა
⚡		ლაივ-ვოლტაჟი

საბ. უფროსი	გ. შოშიტაშვილი	14.01.16	პროექტი: 1CNS-12/5960/15
უფ. ინჟინერი	რ. მოღვაძე		ელექტროტექნიკური ნაწილი
ინჟინერი	გ. თეთრაშვილი		საპროექტო რ-60, შარტაშას ქუჩა №58/7, შ.პ.ს. „NBC“, ზაურ კლანდია
0.4-10კვ ძ.ს			380V, P=50kW.
ელ. მ. უფ.	ლ. სოსელია		ელ. მომართვა, გამომცემელიანება
ახ. მ. უფ.	ბ. ფხაძე		სტაბილ. უფრ. № 3
განმ. უფ.	ბ. ფხაძე		ფ. რაოდ. 3
			სს "თელანი"-ს საპროექტო ჯგუფი