



# ს.ს. "თელასი"

NS-623

პროექტი; ICNS-07/3761/15

ძ. თბილისი სარაჯიშვილის ძ 23 ნიკორა-ტრაქილი

## ელ- მომარაგება

0.4კვ ძაბვის საკაბელო ტრასა ს.კ №9721-დან და აბონენტის გამრიცხველიანება

პროექტანტი;

გ. დათუაშვილი

სს "თელასი"	АО "ТЕПАСИ"
	პროექტი № Проект № <u>NS - 623</u>
<u>06</u>	<u>11</u> 20 <u>15</u> წ.რ

№ NS-1330-მ-265  
12600000  
22121039

თბილისი 2015

15ლთ | 30კვ

შემოწმება: 09.11.15

სს

ფ.	ფ.რ.
1	4

**განმარტებითი ბარათი**

პროექტი დამუშავებულია ს.ს."თელასის" მიერ № IGNS-07/3761/15 მოკვლევის ოქმის საფუძველზე. მოთხოვნილი სიმძლავრეა 3ფაზა P=50კვტ (სიმზლავრის მომატება) აბონენტის ელ მომარაგება განხორციელდეს ს/კ №9721-დან. ს/კ №9721-ში დამონტაჟდეს დენმკვეთი 250ა, და მცველები. აბონენტის აღრიცხვის კვანძი მოეწყოს ს/კ გარე ფასადზე. მიღებულია სტანდარტი №55 მრიცხველით T31FT 3X5ა; დენის ტრანსფორმატორებით 100/5, აბონენტის შენობაში მითითებულ ადგილას დამონტაჟდეს ძალოვანი ყუთით 100ა. მრიცხველის შემდეგ იგივე კაბელის ნაწილი ჩაიდოს მიწაში ნაწილი კი გატარდეს კედელზე გოფირებულ მილში და მიერთდეს აბონენტის ავტომატურ ამომრთველზე. აბონენტთან მოეწყოს ნულოვანი გამტარის განმეორებით დამიწების კონტური

**შენიშვნა**

მიწის საშუალები შეთანხმებული იქნას ქალაქის შესაბამის სამსახურებთან. ყველა ელ დანადგარი უნდა იყოს დამიწებული IV-ს მოთხოვნის მიხედვით.

**სპეციფიკაცია**

№	დასახელება	ტიპი.მარკა	განზ. ერთ	რაოდ	კოდები
1	კაბელი ძალოვანი 1კვ ძაბვაზე ალუმინის ძარღვებით (4X35მმ <sup>2</sup> )	АВВГ-1	მ	100	100006388
2	აღრიცხვის კვანძის კარადა სამფაზა მრიცხველისათვის	ს.ტ. 55.1	ც	1	200002025
3	სამპოლუსა გამთიშეველი მცველებით 500ე, 250ა,	РПС-2	ც	1	100003826
4	მცველები დენმკვეთში	ПН2-250/160		3	100003653
5	კარადა დენის ტრანსფორმატორებით	ს.ტ 55.2	ც	1	200002042
6	დენის ტრანსფორმატორები 3X100/5	TK-0,66	ც	3	100003418
7	მრიცხველი 3X5ა 380/220ე. 50კვ	T31FT	ც	1	200001881
8	საკონტროლო კაბელი	КВВГ-1(4X2,5)	მ	4	100008338
9	ძალოვანი ყუთი ერთსექციანი 100 ამპ. დენზე	25.1.1.1	ც	1	200001817
10	მცველები ძალოვან ყუთში	ПН2-100/100	ც	3	100003628
11	ფოლადი კუთხოვანა L=2.5მ	5X50X50	ც	4	100004242
12	საბოლოო ქურო 1კვ ძაბვაზე	1ПКВТнН-4	ც	1	100008709
13	ზოლოვანი ფოლადი	4X25	მ	12	100003674
14	მილი პლასმასის ძნელად წყადი მასალის	d=70მმ	მ	35	100004330
15	მილი გოფირებული	d=40mm	მ	6	100004296
16	დამხმარე მასალები		კვ	10	

**მ ო ც უ ლ ო ბ ა**

№	სამუშაოს დასახელება	ბანზ	რ-ბა
1	ასფალტის ტოლი საფარი ავტო	6.10 ტ / მ <sup>2</sup>	3
2	ასფალტირებული საფარის დაგება	მ <sup>2</sup>	27
3	თხრილის დამუშავება III კატ. გრუნტში	მ <sup>3</sup>	18
4	დამცავი მილის ჩალაგება	მ	35
5	მილის მონტაჟი კედელზე (ანძაზე)	მ	6
6	კაბელის გატარება დამცავ მილში	მ	38
7	საწოლის მომზადება I კაბელისათვის	მ	52
	სილით ჯამური	მ <sup>3</sup>	3
8	კაბელის ჩალაგება თხრილში	მ	55
10	კაბელის გატარება კ/ს-ში	მ	6
11	თხრილის შევსება:		
	გრუნტით	მ <sup>3</sup>	1
	ლორდით	მ <sup>3</sup>	2
	ქვიშა-ხრეშის ნარევით	მ <sup>3</sup>	12
12	სამშენებლო ნარჩენის გატანა:		
	გრუნტი	32.69 ტ / მ <sup>3</sup>	17
13	კაბელის გატარება კედელზე (ანძაზე)	მ	1

<p>შპს "საქსი" LCNS-07/3761/15 N5-623                  კ. აბოლიძე, შ.პ.ს ნიკოლა ცხელი, სახატიჭვილი ქ23</p>	<p>შურ. 2</p>	<p>სულ. შ. 4</p>
--	---------------	------------------

4627300

483400

483500



1:500

საპროექტო დოკუმენტაცია  
 პროექტის დასახელება: ...  
 პროექტის სახელი: ...  
 პროექტის ნომერი: ...  
 პროექტის თარიღი: ...

საპროექტო დოკუმენტაცია  
 პროექტის დასახელება: ...  
 პროექტის სახელი: ...  
 პროექტის ნომერი: ...  
 პროექტის თარიღი: ...

საპროექტო დოკუმენტაცია  
 პროექტის დასახელება: ...  
 პროექტის სახელი: ...  
 პროექტის ნომერი: ...  
 პროექტის თარიღი: ...

საპროექტო დოკუმენტაცია  
 პროექტის დასახელება: ...  
 პროექტის სახელი: ...  
 პროექტის ნომერი: ...  
 პროექტის თარიღი: ...

ABBF-14X35  
 სტრ=72მ სტკაბ=100მ

ს/ქ 9721

საპროექტო დოკუმენტაცია  
 პროექტის დასახელება: ...  
 პროექტის სახელი: ...  
 პროექტის ნომერი: ...  
 პროექტის თარიღი: ...

**პირობითი აღნიშვნები**

— ▽ —	B	წყალი
— კ —	K	კანალიზაცია
— თ.დ. —	T	თბო.სმელი
— ტ —	C	კავშირგაბმულობა
↔ ↔ ↔		არსებული საკაბელო ტყე
--- ---		საპროექტო საკაბელო (0,4კვ) ტყე (ტრანზეაში)
--- ---		საპროექტო საკაბელო (0,4კვ) ტყე (კედელზე)
--- ---		საპროექტო საკაბელო (0,4კვ) ტყე (მიწაში)
□		საპროექტო აღრიცხვის კვანძი
□		საპროექტო ავტომატური ამოღებელი
↙		ღამიწა

სამ. უფროსი	მ. ბელობაძე	თარიღი	პროექტი: 1CNS-07/3761/15		
უზ. ინჟინერი	რ. გოგუბაძე		ელექტროტექნიკური ნაწილი NS-623		
ინჟინერი	გ. მათუაშვილი		დ. თბილისი, შ.პ.ს "ნიკორა ტრეიდი" სარაჯიშვილის ქ 23		
0,4კვ ტყელის		ელ. მომარაგება	სტაბილიზატორი	ფურც. №	ფ. რაოდ.
მძლ. უფრ.	ლ. სისაური	გამრიცხველიანება	მ. პრ.	3	4
ქსელი ს. გან. უფროსი		ღაბალი (0,4კვ) კაბავის საპროექტო ტყელის	ს.ს. "თელავი"-ს საპროექტო სამსახური		
თ.გ.ამრეკელაშვილი		განზ. მ 1500			

483400

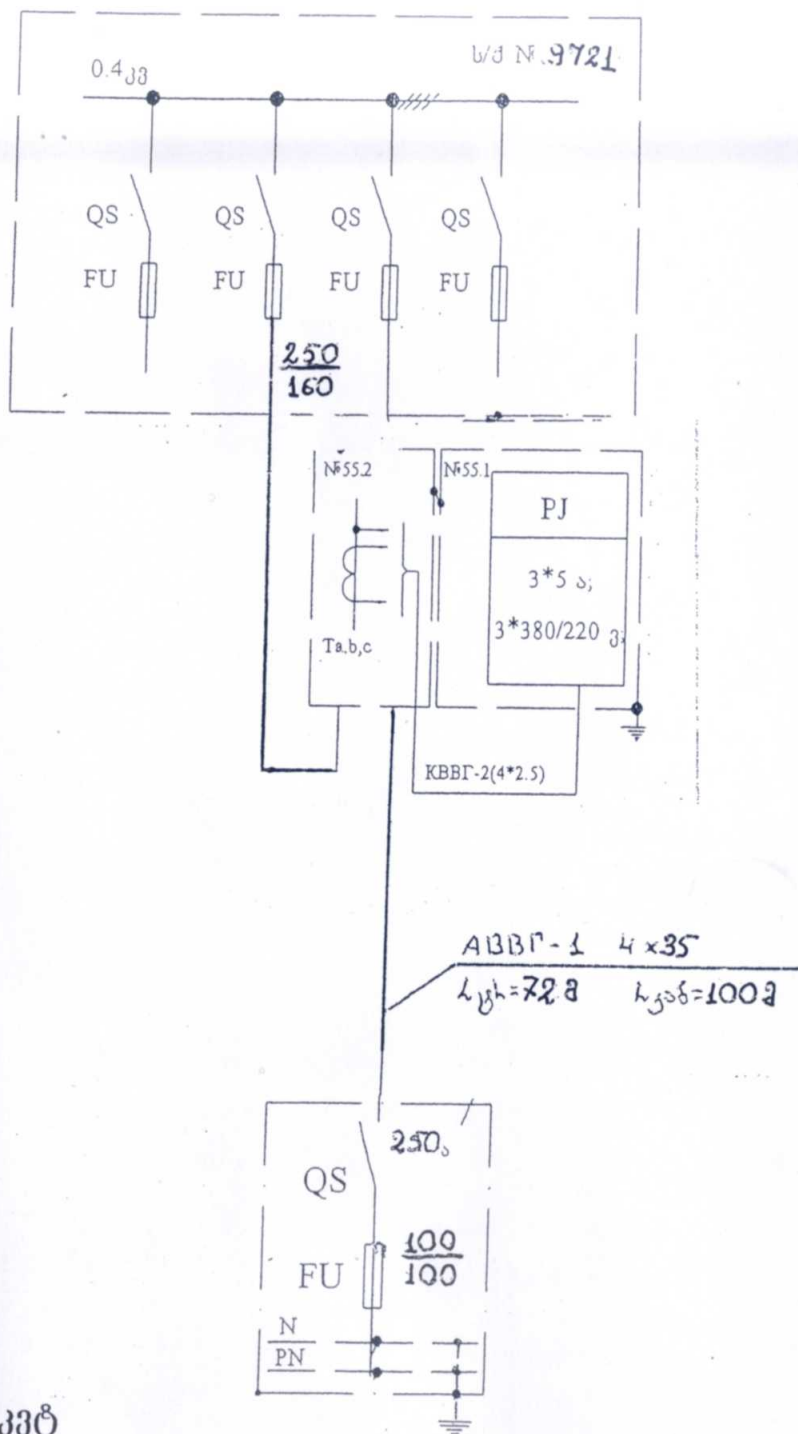
483500

4627300

4627300

4627200

ცალხაზოვანი სქემა



$P_{მოთხ} = 50 \text{ კვტ}$

$I_{ნომ} = 82,7 \text{ ა}$

$\Delta U = 3,1 \%$

$I_{0.8.8} = 988,8 \text{ ა}$

<p>შრომის ნომერი 10NS-07/3761/15 რს-623          ქ. თბილისი, შ.პ.ს. "ნოკო სისტემები" საინჟინერო          ქ. 23</p>	<p>შურ. 4</p>	<p>სულ. შ. 4</p>
--	---------------	------------------