



ს.ს.  
"თელასი"

№NS-870

პროექტი №-1CNS-12/6241/15

სამგორის რ-ნი, კახეთის გზატკეცილი №103, ს/ს  
„სმარტ რითეილი“, სამსონ შხაკაძე

ელ. მომარაგება

0.4კვ საკაბელო ხაზის გაყვანა ქ.ს. №8020-დან  
ობიექტამდე

(სიმძლავრის გაზრდა)

ინჟინერი ნ. თეთრაშვილი

სს "თელასი"	АО "ТЕЛАСИ"
	პროექტი № NS-870 Проект № NS-870
23. 02. 2016 წ.რ	

თბილისი 2016

პროექტი შეთანხმ. გარე, შეთანხმებულია სს „საქართველოს ბანკთან“

ფ.	ფ. რ-ბა
1	3

**განმარტებითი ბარათი**

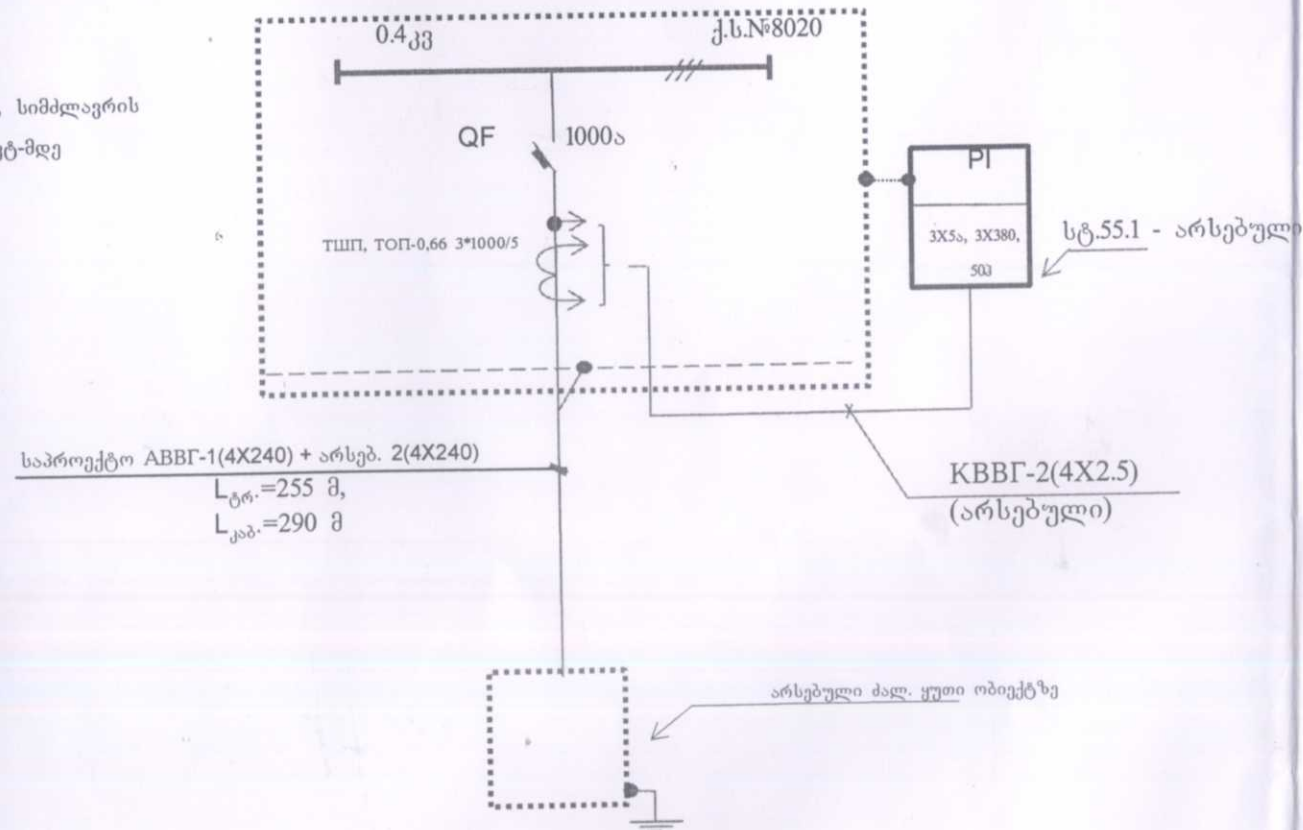
პროექტი დასაბუთებულია ტექნიკური პირობის მომზადების რეჟიმის **ICNS-12/6241/15**, თარიღით 23.12.15, საუბელოზე მოთხოვნილი სიმძლავრით  $P=190$  კვტ, სიმძლავრის გაზრდა, სულ 500 კვტ. სამგორის რაიონში, კახეთის გზატკეცილი №103-ში მდებარე ს.ს. „სმარტ რითეილის“ ელ. მომარაგება განხორციელებულია ქს. №8020-დან **ABBГ-2(4X240)** კვეთის კაბელით. ობიექტის სიმძლავრის გაზრდისთვის პროექტით გათვალისწინებულია შემდეგი: ქს. №8020-ში შეიცვალოს 400კვა ტრანსფორმატორი 630კვა ტრანსფორმატორით. ასევე შეიცვალოს **ШО-70** ტიპის კარადაში დამონტაჟებული გამაგალი 630ა ავტომატი 1000ა ავტომატით.

ქს. №8020-დან ობიექტამდე ჩადებულ იქნას მიწაში **ABBГ-1(4X240მმ²)** კვეთის კაბელი არსებული მკვებავი კაბელების პარალელურად, ობიექტთან მიწიდან კაბელი გატარდეს შიდა კედელზე არსებულ ძალოვან ყუთამდე. საკაბელო ტრასა გაითხაროს ხელით, მიწისქვეშა კომუნიკაციების დაუზიანებლად, კაბელი ჩადებულ იქნას მიწაში 0.7მ სიღრმეზე 0.1მ სისქის ფხვიერი მიწის (ან სილის) ფენაზე, ზემოდან იფარება იგივე ფენით და დანარჩენი ტრანშეა შეივსება მიწით. (გრუნტის შემთხვევაში). ასფალტ ტრ-ზე გავლისას კაბელის საწოლი მოეწყობა იგივენაირად, მხოლოდ ტრანშეა შეივსება ქვიშა-ხრეშის ნარევით, მიწისქვეშა კომუნიკაციების და მანქ. სავალი ნაწილის გადაკვეთისას კაბელი გატარდეს დამცავი მილში. მანქანის სავალი ნაწილის გადაკვეთისას ტრანშეა ივსება ღორღით. ობიექტის აღრიცხვის კვანძი დამონტაჟებულია ქს. №8020-ის გარე კედელზე, მრიცხველი დარჩება უცვლელი შეიცვლება ქს.-ში დენის ტრანსფორმატორები 1000/5-ით.

ელ. სამონტაჟო სამუშაოები შესრულდეს „**ПУЭ**“-ს სათანადო მოთხოვნების დაცვით.

**ცალხაზოვანი სქემა**

$P_{მოთ.} = 190$  კვტ, სიმძლავრის გაზრდა 500 კვტ-მდე  
 $I_{მოთ.} = 845$  ა.  
 $\Delta U = 4.3\%$



**ძირითადი მასალების სპეციფიკაცია**

№	მასალის დასახელება	მარკა ან ტიპი, ზომა, კოდი	განსკრ. თ.	რაოდენობა	შენიშვნა	კოდი
1	ტრ. ძალოვანი ზეთიანი 630/6/0,4კვ	TM(TMG)-630/6/0.4	ც	1	ქს. 8020-ში	200001631
2	ბუნიაკი 630კვ, სიმძლავრის ტრ-ის	„Ф“/„0“	ც	3/1		100003303/3313
3	სამ. ავტომატური ამომრთველი 0,4კვ ძაბვაზე კომბინირებული დაცვით 1000ა დენზე	LSN... ? სტ. 55.1/200	ც	1	ქს. 8020-ში	100003723
4	კაბელი ძალ. აღ. ძარღვებით 1კვ ძაბვაზე	ABBГ-1(4X240მმ²)	მ	290.0		100006399
5	ქურო საბოლოო	1ПКBTnH-6	ც	2		100006276
6	მილი დამცავი ძნელად წვადი მასალის	с#00	მ	32		100004265
7	მილი გოფირებული	с63	მ	2	სადარბაზოებში	100004298
8	მილყელი	BW-50	ც	2		100004470
9	დენის ტრ.-ბი - 1000/5	ТОП,ТШП-0,66	ც	3	ქს. 8020-ში	100003430
10	სილა		მ	16		100008194
11	ქვიშა-ხრეში / ღორღი		მ	21/1		100004178
12	დამხმარე მასალები		კვ	10		

**სააგზაინებლო სამონტაჟო სამუშაოს მოცულობა**

№	დასახელება	განსკრ.	რაოდენობა
1	ასფალტირებული ტროტუარის აყრა	მ³	5
2	ტროტუარის აღდგენა (2-3სმ)	მ²	46.4
3	ძირითადი სავალი ნაწილის აღდგენა(9-10სმ)	მ²	-
4	საწ. მოშ. 1კაბ.-თვის/გრუნტით (ან სილით)	მ/მ³	225
5	ტრანშეას გათხრა III კატეგორიის გრუნტში	მ³	68.0
6	დამცავი მილის ჩალაგება	მ	32.0
7	მილის (გოფირებული) გატარება	მ	2.0
8	კაბელის ჩადება ტრანშეაში	მ	238.5
9	კაბელის გატარება დამცავ მილში	მ	36.0
10	კაბ. გატარება ქს.ში და ობიექტის კედელზე (7მ+4მ)	მ	14.0
11	ქვიშა-ხრეშის ჩაყრა / ღორღი	მ³	21.0/1
12	სილის (გრუნტი)ჩაყრა საწ. მოშ./გრუნტის ჩაყრა. (შეესება)	მ³	16/31

NS-870

ელ. მომარაგება	სტადი	ფ. №	ფ.რ.
	მ. კრ.	1-2	3
0.4კვ საბაბელო ს.ძ. №8020-დან ობიექტამდე. განმ. ბარათი, ცალხაზოვანი, სპეციფიკაცია, ს.ს. მოცულობა		სტრატეგიისა და ინვესტიციების განყოფილების საპროექტო ჯგუფი	



კახეთის გზატკეცილი №103  
 ს.ს. „სმარტ რითეილი“,  
 P მოთხ.=500კვტ (სიმძლავრის გაზრდა 190 კვტ-ით)

საპრ ABBI-1(4X240),  
 L ტრ.=255 მ  
 L კაბ.=290 მ

ქ.ს. №8020

არს. აღრიცხვის კვანძი

პირობითი აღნიშვნები

- ▽ B — წყალი
- ⊥ K — კანალიზაცია
- თ.ძ. T — თბო.ძელო
- ⊥ C — კავშირგაბმულობა
- ↔ — არსებული საკაბელო ძელო
- — საპროექტო (0.4კვ) საკაბელო ძელო (ტრანსფორმაცია)
- - - — საპროექტო (0.4კვ) საკაბელო ძელო (80ლვო)
- ▨ — საპროექტო კალოვანი კარადა
- ▩ — საპროექტო კალოვანი კარადა
- ↺ — არს. სატრ. ძეშნაღებური
- ⚡ — დაზიანება

სამ. უფროსი	გ. შოშიტაშვილი	16.02.15	პროექტი: 1 CNS-12/6241/15	ულექტროტექნიკური ნაწილი
უფ. ინჟინერი	რ. გოღუბაძე		სამგორის რაიონი, კახეთის გზატკეცილი, №103, სს „სმარტ რითეილი“	სამსონ უხაბაძე
ინჟინერი	გ. თეთრაშვილი		<b>380v, P=500kW.</b>	
0.4-6-10კვ ძს-ს			ელ. მომარაგება.	სტადია
ექსპლ. უფრ.	ლ. სისაური		შურც. №	ფ. რაოდ
აბ. ძეშნაღების			მ. პრ.	3
განმ. უფრ.	ბ. უხაბაძე		0.4 კვ საკაბელო ტრანსა ქ.ს. №8020-დან	ობიექტზე
			სს. "თელასი"-ს	საპროექტო ჯგუფი

NS-870 m1:1000

4615600

4615500

4615400

4615600

4615500

4615400