



ს.ს. "თელასი"

NS-850

პროექტი; ICNS-12/5999/15

ძ. თბილისი კვანძის 34 შ.პ.ს. "შოხეთელი ჰოლდინგ. ვაჭაძე"

ელ- მომარაგება

0.4კვ ძაბვის საკბელო ტრასა ს.კ №4229-ის არსებული ქსელის ძალოვანი კარადიდან და აბონენტის გამრიცხველიანება (სიმძლავრის მომატება)

პროექტანტი;

გ. დათუაშვილი

სს "თელასი"	АО "ТЕЛАСИ"
	პროექტი № <u>NS-850</u>
	ციხუქტი № <u>NS-850</u>
<u>30. 12</u> 20 <u>15</u> წ.რ	

თბილისი 2015

M

ფ.	ფ.რ.
1	4

განმარტებითი ბარათი

პროექტი დამუშავებულია ს.ს."თელასის" მიერ № ICNS-12/5999/15 მოკვლევის ოქმის საფუძველზე, პროექტი ითვალისწინებს კეკელიძის ქ-34-ში შ.პ.ს."შორეთელი პოლდიდგ გრუპის" ელ- მომარაგებას. მოთხოვნილი სიმძლავრე 3 ფაზა 50 კვტ. (სიმძლავრის მომატება)

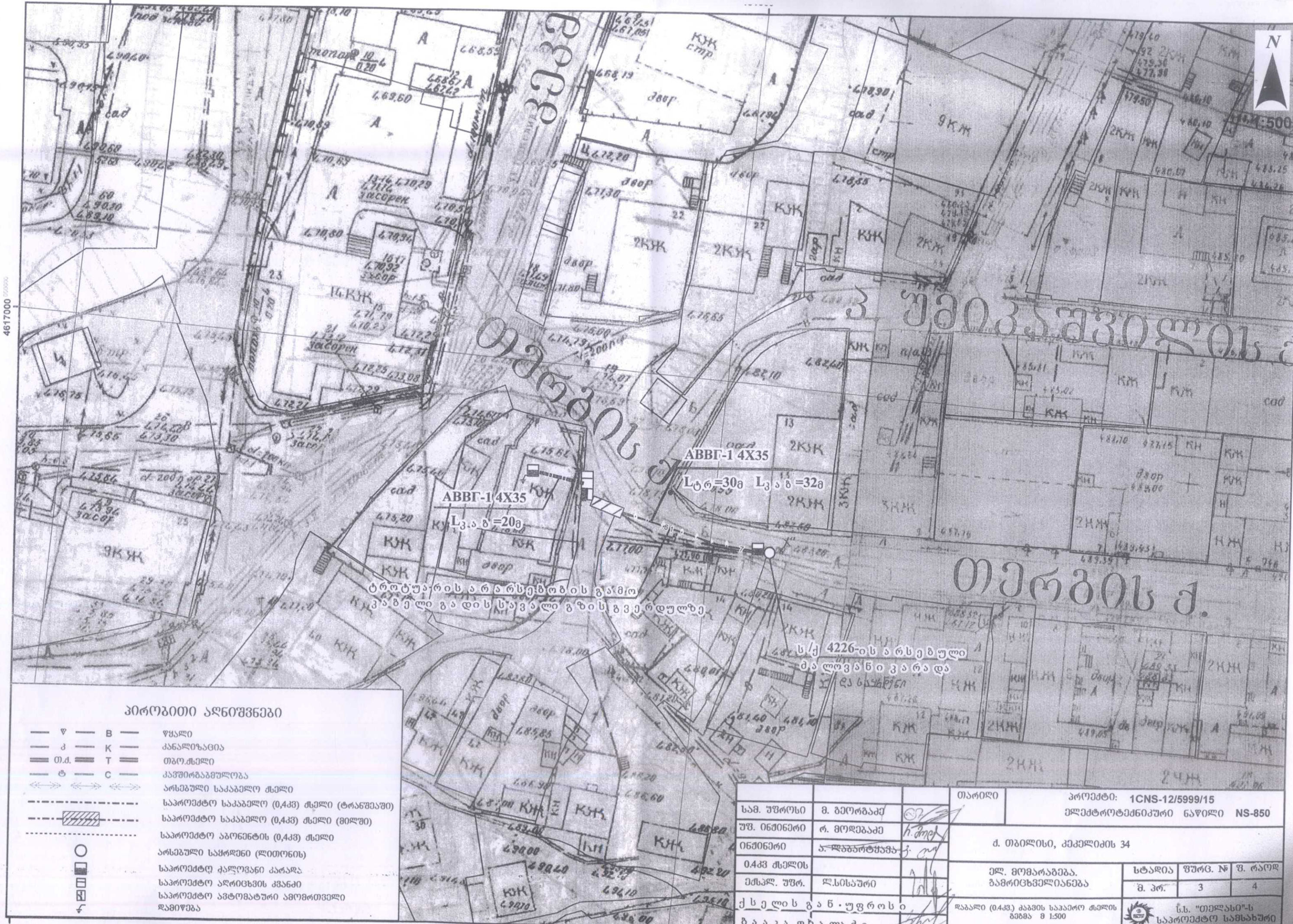
ამისათვის საჭიროა ს/ქ 4226-ის არსებული ქსელის ძალოვანი კარადიდან ABBG-1 მარკის კაბელი ჩაოდოს მიწაში, აბონენტის მიერ გამოყოფილ თავისუფალ ადგილზე დამონტაჟდეს ძალოვანი კარადა 250/3 და აღრიცხვის კარადა ს.ტ. 53M/1 მრიცხველით სტანდარტი EMT-133.10.6 3X5ა; ახლად დამონტაჟებულ ძალოვან კარადასთან მოეწყოს დამიწების კონტური. მრიცხველი მიერთდეს ძალოვანი კარადის გამომავალ მომჭერებზე იგივე კვეთის კაბელით. დამონტაჟდეს დამკვეთის ტერმინალიზე ძალოვანი ყუთით 100ა მრიცხველის შემდეგ ABBG-1 მარკის კაბელი ჩაიდოს მიწაში შემდეგ დაერთდეს აბონენტის ძალოვან კარადას. (ძველ აღრიცხვის კვანძს გაუკეთდეს დემონტაჟი) აბონენტთან მოეწყოს ნულოვანი გამტარის განმეორებით დამიწების კონტური

№	დასახელება	ტიპი.მარკა	განზ. ერთ	რაოდ	კოდები
1	კაბელი ძალოვანი 1კვ ძაბვაზე 4X35	ABBG-1	მ	32	100006388
3	აღრიცხვის კარადა პირდაპირი მიერთების მრიცხველისათვის	ს.ტ. 53M/1	ც	1	200001818
4	მრიცხველი 3X10-120ა 3X380/220ვ	EMT-133.10.6	ც	1	200001946
5	ძალოვანი კარადა 1კვ ძაბვაზე შემტანით 250ა	ШPC-250.3	ც	1	200001825
6	მცველები სამონტაჟო ძალოვან კარადაში	ПН2-250/100	ც	3	100006573
7	მცველები არსებულ ძალოვან კარადაში	ПН2-250/125	ც	3	100008331
8	საბოლოო ქურო	1ПКВТнН-4	ც	2	100008708
9	ფოლადი კუთხოვანა L=2.5მ	5X50X50	ც	3	100004242
10	ზოლოვანი ფოლადი	4X25	მ	15	100003674
11	დამხმარე მასალა		კბ	10	
13	დამცავი მილი	D=70	მ	6	100004330
მრიცხველის შემდგომი გაყვანილობა					
1	კაბელი ძალოვანი 1კვ ძაბვაზე 4X35	ABBG_1	მ	20	
2	ძალოვანი კარადა 1კვ ძაბვაზე შემტანით 100ა	25,1,1,1	ც	1	
4	მცველები სამონტაჟო ძალოვან კარადაში	ПН2-100/80	ც	3	
3	მილი გოფრირებული		მ	6	

№	სამუშაოს დასახელება	ბანზ	რ-ბა
1	ქვსფენილის აყრა-აღდგენა	მ ²	15
2	თხრილის დამუშავება III კატ. გრუნტში	მ ³	9
3	დამცავი მილის ჩალაგება	მ	6
4	კაბელის გატარება დამცავ მილში	მ	6
5	საწოლის მომზადება I კაბელისათვის	მ	24
6	სილით ჯამური	მ ³	2
7	კაბელის ჩალაგება თხრილში	მ	25
8	სასიგნალო ლენტის ჩადება თხრილში	მ	
9	თხრილის შევსება:		
	ლორღით	მ ³	8
10	სამშენებლო ნარჩენის გატანა:		
	გრუნტი	18.88 ტ / მ ³	10

პროექტი ICNS-12/5999/15 რს-250
 კვანძი 34. შ.პ.ს. "შორეთელი პოლდიდგ გრუპის"
 ს.ს. "თელასის" მიერ

ფურ.	სულ. ფ.
2	4



ტრეტუარის არარსებობის გამო
კაბელი გადის სავალი გზის გვერდულზე

ს/კ 4226-ის არსებული
ძალევის კარადა
დასახეწენი

პირობითი აღნიშვნები

- ▽ — B — წყალი
- ♂ — K — კანალიზაცია
- თ.ძ. — T — თბო.სამაღრი
- Ⓢ — C — კავშირგაბმულობა
- ↔ ↔ ↔ არსებული საკაბელო სმალი
- საპროექტო საკაბელო (0,4კვ) სმალი (ტრანზეაჟი)
- საპროექტო საკაბელო (0,4კვ) სმალი (მიწაში)
- საპროექტო აბონენტის (0,4კვ) სმალი
- არსებული საყრდენი (ლიტონის)
- საპროექტო ძალევის კარადა
- ▣ საპროექტო აღრიცხვის კვანძი
- ▤ საპროექტო ავტომატური ამომრთველი
- ⚡ დაშიწვა

სამ. უფროსი	მ. გეორგაძე	თარიღი	პროექტი: 1CNS-12/5999/15
სამ. ინჟინერი	რ. მონღაძე		ელექტროტექნიკური ნაწილი NS-850
ინჟინერი	ა. ლაზარაძე		დ. თბილისი, კეკელიძის 34
0,4კვ სმალის			ელ. მომარაგება.
მესამ. უფრ.	ლ. ხისხური		ზამრისხველიანება
ქსელი ს. გან. უფროსი			სტაბილ. შურტ. № შ. რაოდ.
ბაკა ფხალაძე			შ. პრ. 3 4
			შაბალი (0,4კვ) კაბის საკაბელო სმალი ზანაზ 8 1:500
			ს.ს. "თელანი"-ს საპროექტო სამსახური

1/1 4226-ის ძლიერ
დარღვევის შესახებ

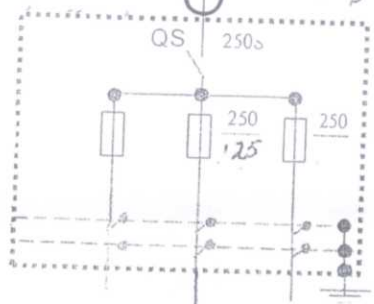
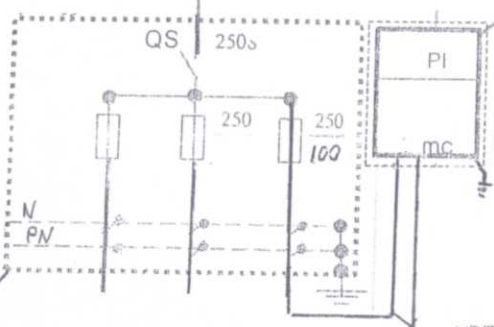


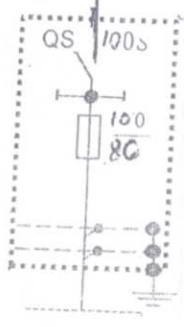
ABB1-1 4x35
L_{ფი}=303 L_{ფდ}=328



საინჟინერო სერვისი
სსიფი

საინჟინერო
სერვისი

ABB1-1 4x35
L_{ფი}=203



$P_g = 50$ სსი
 $\Delta U = 78.1$ სსი
 $\Delta u = 0.37\%$ ხსენებზე ხსენებზე

<p>შემოქმედებულია ICNS-12/5993/15 NS-250 სსიფი-ის მიერ. 34. შ.პ.ს. „მთავარი ელექტრონიკა“ ბიძგაძის ქ. 10</p>	ფურ.	სულ. ფ.
	4	4