

სს. "თელასი"



CNS-12/6035/15 (NC-12)

სამგორის რ-50

მოსკოვის გამზ. №14-ა


შ.პ.ს. "ოპტიმა ისანო"

II ნაწილი

კ.ს.ძ/ს-ების მონტაჟი

პროექტანტი 6 ძურთუბაძე

5 აქ

სს "თელასი"	АО "ТЕЛАСИ"
	პროექტი № Проект № <u>NC-12</u> ზააცის

განმარტებითი ბარათი

წინამდებარე პროექტი დამუშავებულია ს.ს. "თელასი-ს მიერ CNS-12/6035/15 ტექნიკური პირობის საფუძველზე, მოთხ. სიმძ=792კვტ. აბონენტი- შ.პ.ს "ოპტიმა ისანი"

აბონენტის ელექტრომომარაგებისთვის პროექტი ითვალისწინებს ობიექტის ტერიტორიაზე კომპლექტური სატრანსფორმატორო ქს-რის მონტაჟს სიმძლავრით 1000/6/0,4კვა. მისი კვება განხორციელდეს ქს #8799--დან NA2XSEY-10 kv მარკის, 3*95მმ² კვეთის კაბელით მიწაში ჩადებით. საპროექტო კ.ს.ქს დამონტაჟდეს ბეტონის საძირკველზე 0,3მ სიმაღლეზე მიწის ზედაპირიდან, მას გაუკეთდეს დამიწება და შემოღობვა. დამიწების კონტურის წინარობა არ უნდა აღემატებოდეს 4ომს, წინააღმდეგ შემთხვევაში დამიწების კონტურში დაემატოს დამატებითი დამიწების ელექტროდები.

საკაბელო ტრასა გაიტხაროს ხელით, მიწისქვეშა კომუნიკაციების დაუზიანებლად. კაბელი ჩაიდოს ტრანშეაში 0,7მ სიღრმეზე მიწის ზედაპირიდან 0,1მ სისქის უცხო მინარეების გარეშე მიწის ფენაზე, ზემოდან დაიფაროს იგივე ფენით და დანარჩენი მიწით (გრუნტის შემთხვევაში) , სამანქანო გზის გადაკვეტისას კაბელი ჩაიდოს 1მ სიღრმეზე დამცავ მილში, ზემოდან დაეყაროს ღორღის წვრილი ფრაქცია. ასფალტირებულ ტროტუარზე გამავალ კაბელს უკეთდება მიწის საწოლი და ტრანშეა ივსება ქვიშახრემის ნარევით. ყველა მიწისქვეშა კომუნიკაციების გადაკვეტისას კაბელი დაცულ იქნას დამცავი მილით.

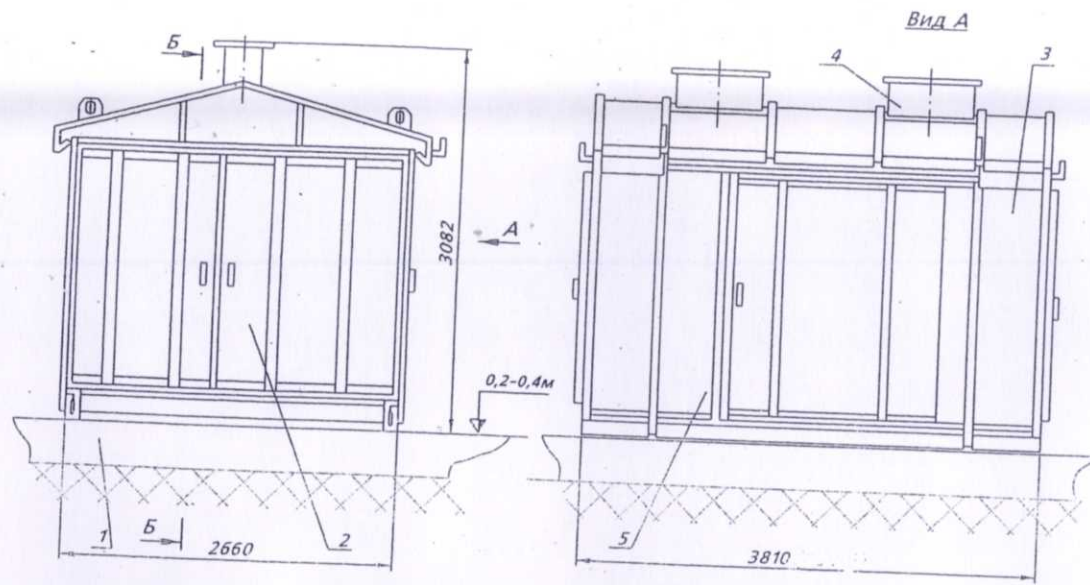
პროექტში მოცემულია ქს-რის ელშეერთების სქემა. გათვალისწინებულია დამატებითი გამავალი კამერა.

სტრ №1=532 მ,

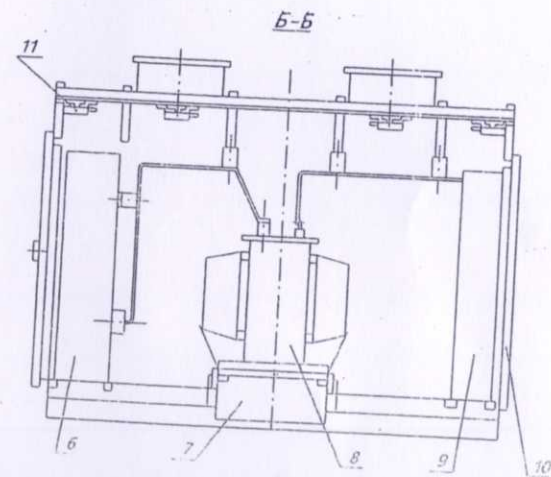
სკაბ=575 მ

სპეციფიკაცია					
№	დასახელება	მარკა	ზან.	რ-ბა	კოდი
კ: ს. ძს-რი					
1	კომპლექტური სატრ-რო ძს-რი,	КТПГ1000/6/0,4	კომ	1	200001636
შემღებარი:					
1	ტრანსფორმატორი კალოვანი	ТМГ-1000/6/0,4	ც	1	200001632
2	ავტომატი შემყვანი 0,4კვ	1600А	ც	1	100003722
3	მცველი 6კვ	ПКТ104-6-160-31,5	ც	3	100003634
4	ღენის ტრანსფორმატორი საბალანსო	ТШП-0,66 1500.5	ც	3	100003442
5	ღენის ტრანსფ-ტორი ნულოვანი მიმღ.		ც	1	100003497
მცველები კ.ს.ძს-ში					
1	მცველი	ПН2-400.315	ც	15	100003655
მასალა					
1	ფოლადი ფოლოვანი 4*40 (ღამიწ.)	-Б	მ	30	100004388
2	ფოლადი კუთხოვანი 5*50*50 (ღამიწ.)	№5	მ	22,5	100004242
3	ფოლადი კუთხოვანი 3*40*40 (კარბონისთვ.)	№4	მ	8	100004241
4	მილი პლასტმ. სქელკედლიანი	Ø90	მ	6	100004345
5	მილი პლასტმასის სქელკედლიანი	Ø75	მ	25	100004275
6	ბეტონი	M100	მ3	3,5	100004176
7	ბადე ფოლადის	H=1,7მ	მ2	35	100008217
8	მილი ფოლადის, (ღბარებისთვის)	Ø50	მ	54	100004288
ძს-რ №8799					
ღემონტაჟი					
1	კამერა 6კვ		ც	2	
შენიშვნა					

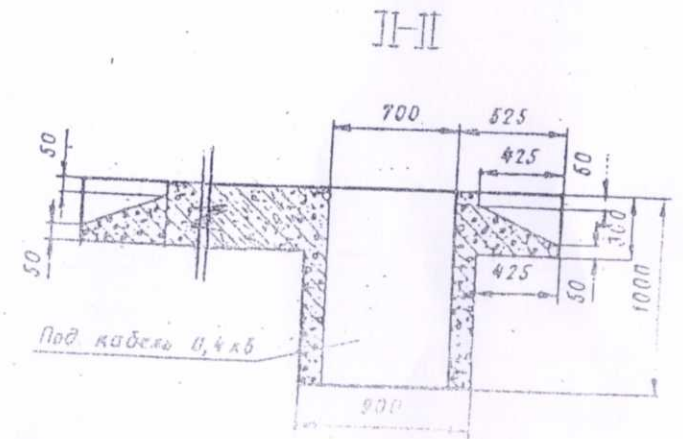
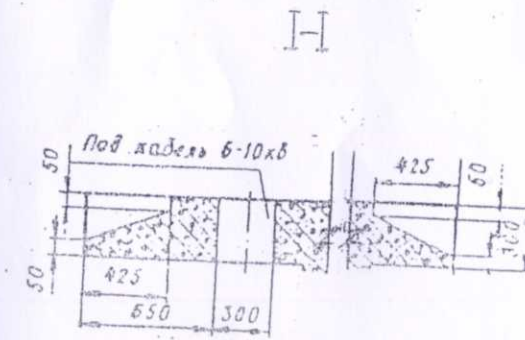
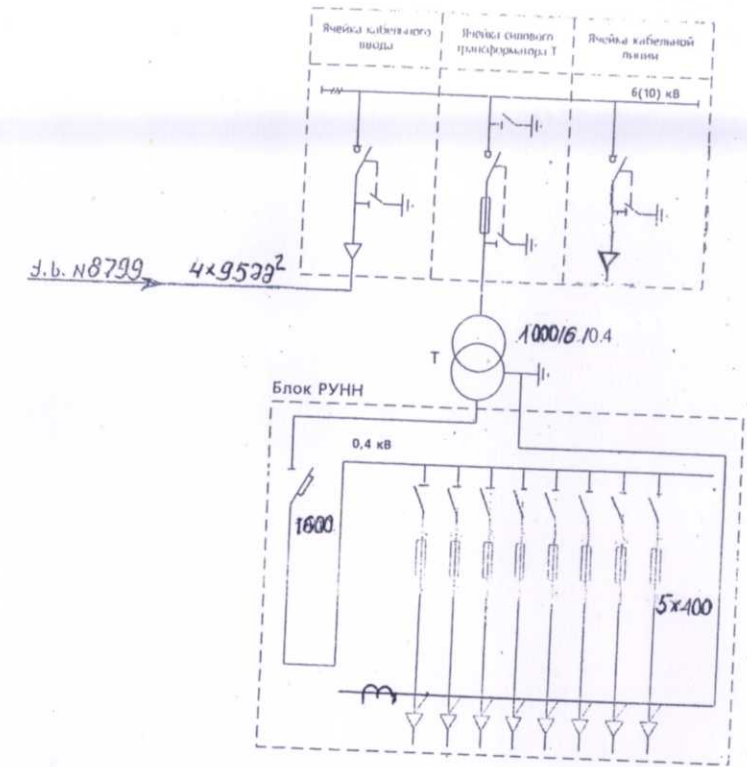
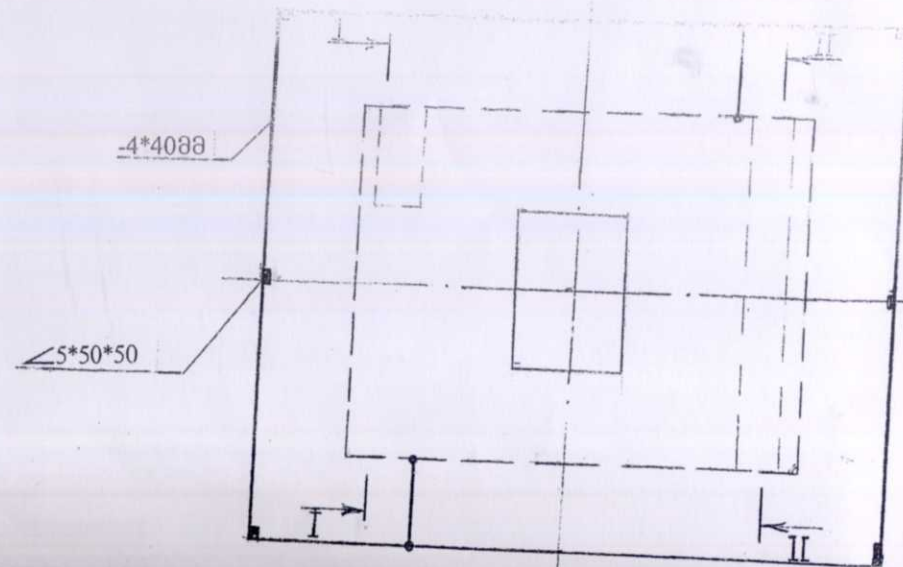
კ.ს.ძ/ს-რი საკაბელო შიშვანით და 0.4კვ საკაბელო გამოშვანებით



- 1 ძ/ს-რის მცველობილობის საყენებელი ჩარჩო
- 2 მ.კ.მ. ნაკვეთის კარები
- 3 ძ.ს.ძ/ს-რის ბლოკი
- 4 ამრსატარი
- 5 კალოვანი ტრ-რის კარები
- 6 მ.კ.მ. ბლოკი
- 7 ზეთიმიღები
- 8 კალოვანი ტრ-რი
- 9 დ.კ.მ. ბლოკი
- 10 დ.კ.მ. კარები
- 11 ხანჯალი



კ.ს.ძ/ს დაშვანის კონსტრუქცია



ჯგ. უფროსი	მ. გეორგაძე	2016	NC-12	პროექტი №CNS-12/6035/15	მ.გ.
წამყ. ინჟინერი	ნ. ქურთუბაძე			ელექტროტექნიკური ნაწილი	
დ. ძაბე. განყ.	ვლ. სისაური			სამგორის რ-60, მოსკოვის გამზ. №14-ა	
ქს. განყ. განყ.	ბ. ფხალაძე			შ.პ.ს. "ოკტიმა ისანი". კორპუსის ელემენტარობა	
				ელ. მომარაგება	სტაბილ.
					ფ. №
					სულ ფ.
				საპროექტო კ.ს.ძ/ს-რის მონტაჟი	მ. კრ.