

ს.ს. "თელასი"



CNS-12/6035/15 (NC-12)

სამგორის რ-ნი

მოსკოვის გამზ. №14-ა


შ.პ.ს "ოპტიმა ისანი"

III ნაწილი

კორპუსის გამრისხველიანება

პროექტანტი ნ ქურთუაძე

5 სტ

სს "თელასი"	АО "ТЕЛАСИ"
	პროექტი № Проект № <u>NC-12</u> 3 სასტ
<u>03</u>	<u>02</u> 2016 წ.

განმარტებიითი ბარათი

კორპუსების გამრიცხველიანებაზე

პროექტი დამუშავებულია ს.ს. "თელასი"-ს მიერ CNS-12/6035/15 ტექნიკური პირობის საფუძველზე. პროექტი იხილავს მოსკოვის გამზ. №14-ა-ში 2 კორპუსის გამრიცხველიანებას. აბონენტების რაოდენობა- A კორპუსში არის 188 (I დ II სად. -94-94ბინა), B კორპ. არის ერთ საღარბაზოიანი, 50 ბინიანი. კორპუსების მოთხოვნილი სიმკლავრე შეადგენს 795კვტ.

A კორპუსი წარმოადგენს 2-საღარბაზოიან, 19 სართულიან შენობას. კორპუსის კვება უნდა განხორციელდეს საპროექტო კ.ს.ქ/ს-რიდან ავზბ-1 მარკის, 4*185მმ2 კვეთის 4 ფიღერით. ორი ფიღერი მივა I საღარბაზოში. 2 ფიღერი იბივე მარკისა და კვეთის შევა II საღარბაზოში პირველ საღარბაზოში დამონტაჟდება 2ც სტ.№26-400/5 შ.ბ.კ-და. II საღარბაზოში 1ც სტ.№26-400/5 და 1ც სტ.№250/3

B კორპუსი არის ერთ საღარბაზოიანი, 10 სართულიანი შენობა. მისი კვება განხორციელდეს ერთი ფიღერით ავზბ-1 მარკის, 4*185მმ2 კვეთის კაბელით საპროექტო სტ. №26-400/6 შ.ბ.კარადამდე.

კორპუსების თითოეულ საღარბაზოში გათვალისწინებულია ორ-ორი სამფაზა ლიფტების აღრიცხვის კვანძის მოწყობა. A კორპუსის I სად. არის გარე განათების, წყლის ტუმბოს და საერთო მოხმარების (3ც) აღრიცხვის კვანძი. A კორპ. II სად-ში სამფაზა საერთო მოხმ. აღრიცხვის კვანძი. B კორპ.-ში 3-ფაზა საერთო მოხმ. აღრიცხვა. კომპერციული ფართი არის ფ-ი მოხმარებელი და მათი მრიცხველები დამონტაჟდება საერთო მრიცხველების კარადებში. სამფაზა მრიცხველების კვება გათვალისწინებულია ავზბ-1 მარკის, 4*16მმ2 კვეთის კაბელით. სააბონენტო მრიცხველების კარადები დამონტაჟდებიან მოცემული სქემის მიხედვით. იხ. ნახაზი-ელდანადგარების დაყენება სართულზეზე. მათი კვება მოხდება სათანადო საღარბაზოს კარადიდან 4*50მმ2 (6mc) და 4*95მმ2 (24mc) კვეთის კაბელებით.

პროექტი ითვალისწინებს თითოეულ საღარბაზოს კიბის უჯრედის განათების (3მრიცხვ.) და ავტოფარების განათების აღრიცხვას (3ც მრიცხვ), რომლებიც დამონტაჟდებიან სათანადო საღარბაზოების I სართულზე მრიცხველების კარადებში. იხ. ნახ. 5,6,7 ელ. დანადგ. ანლახ.

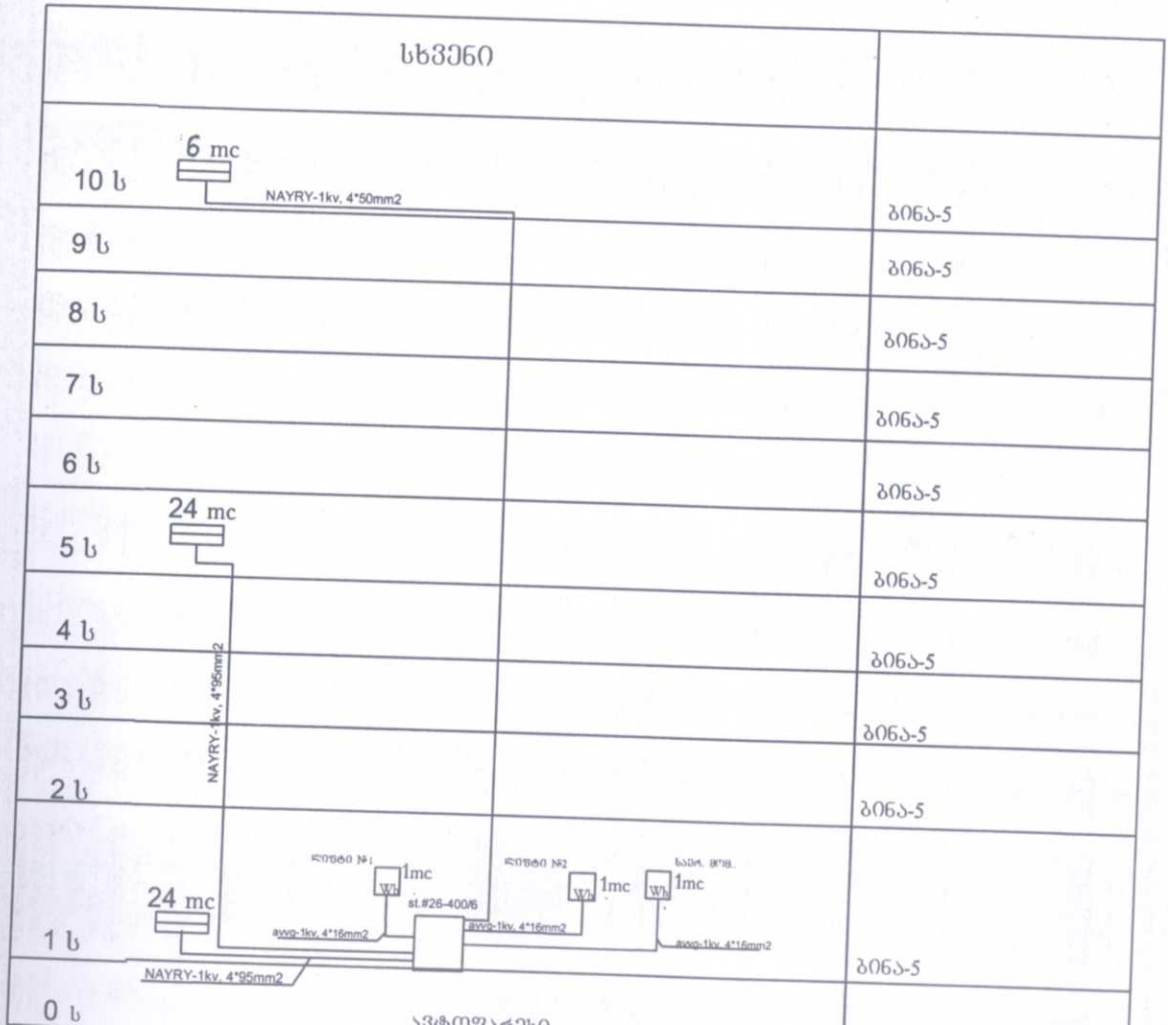
საკაბელო ტრასა გაითხაროს ხელით მიწისქვეშა კომუნიკაციების დაუზიანებლად, კაბელი ჩაიდოს მიწაში 0.7მ სიღრმეზე მიწის ზედაპირიდან, 0.1მ სისქის უცხო მინარევის ბარუსი მიწის ფენაზე ზემოდან დაიფაროს იბივე ფენით და დანარჩენი მიწით. მიწისქვეშა კომუნიკაციების გადაკვეთისას კაბელი ჩადებულ იქნას დამცავ მილში.

სპეციფიკაცია						
№	დასახელება	მარკა, ტიპი	გან	რ-ბა	კოდი	
1	კაბელი კალოვანი 4*185მმ2	აგვბ-1	მ	475	100006394	
2	კაბელი კალოვანი 4*95მმ2	NAYRY-1	მ	220	100006384	
3	კაბეკი კალოვანი 4*50მმ2	NAYRY-1	მ	40	100006403	
4	კაბელი კალოვანი 4*16მმ2	აგვბ-1	მ	65	100008175	
5	ქურო საბოლოო	1ПКВТнН-6	ც	10	100008276	
6	ქურო საბოლოო	1ПКВТнН-5	ც	20	100008330	
7	ქურო საბოლოო	1ПКВТнН-4	ც	2	100008274	
8	სათითური	M16	ც	44	100003017	
9	შემყვან გამანაწილებელი კარაღა	სტ№26-400/6	ც	1	200001815	
10	შემყვან გამანაწილებელი კარაღა	სტ№26-400/5	ც	3	200001824	
11	შემყვან გამანაწილებელი კარაღა	სტ№26-250/3	ც	1	200001825	
12	მცველი	ПН-2, 250/200	ც	30	100008283	
13	მცველი	ПН-2, 100/63	ც	33	100008212	
14	მცველი	250/125	ც	3	100008331	
გამრიცხველიანება						
1	მრიცხველების კარაღა	სტ№49/24	ც	10	200003160	
2	მრიცხველების კარაღა	სტ№49/6	ც	1	200001815	
3	მრიცხველების კარაღა	სტ№53M1	ც	7	200002027	
4	მრიცხველების კარაღა	სტ№53M2	ც	2	200002028	
5	მრიცხველი სამფაზა	EMT 132.12.6	ც	11	200001950	
6	ავტომატი ორკოლუსა	25C/1+N	ც	4	100008229	
7	ბლოკი საკლემო თითბერის სამხმძვ.		ც	2	100003916	
მასალა						
1	მილი დამცავი	Ø100	მ		100004265	
2	მილი დამცავი (ძს-ში და ობიექტ კედელში)	Ø75	მ		100008344	
3	მილი გოფირებული	Ø40	მ	25	100004296	
4	მილყელი (168მმ)	EPN250/M25*1,5L	ც	12	100004473	
5	მილყელი (4*50)	132.12.6	ც	2	100004482	

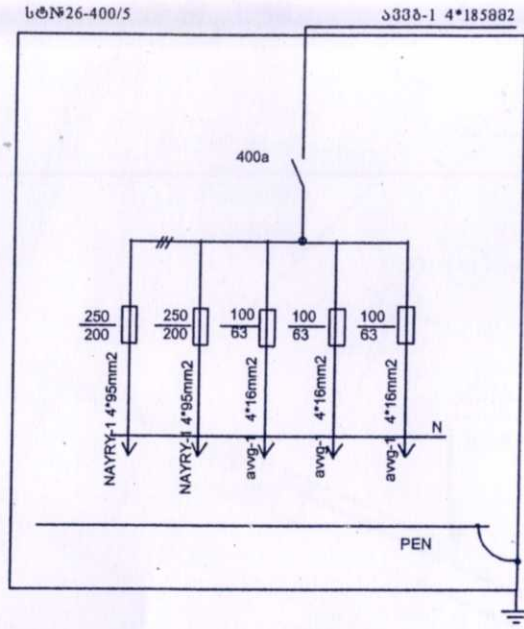
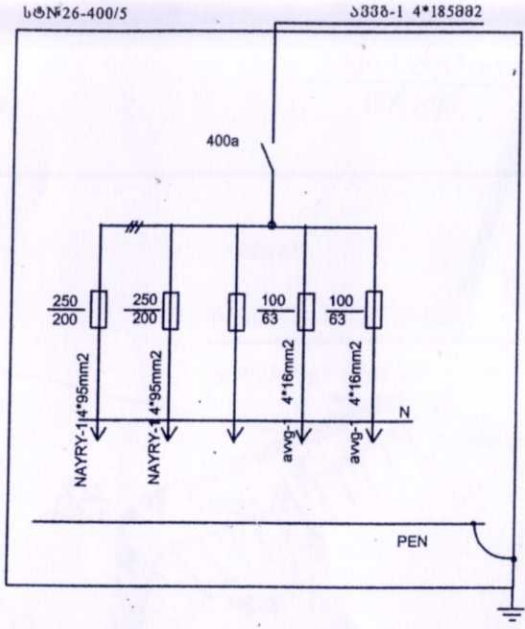
სამონტაჟო სამუშაოები				
1	ტრანშეის ბათონრა III კატ. ბრუნტში		83	35
2	საწოლის მომზადება 1 კაბელისათვის		8	50
3	საწოლის მომზადება 4 კაბელისათვის		8	6
4	საწოლის მომზადება 5 კაბელისათვის		8	34
5	ღამცავი მილის ჩალაგება	∅100	8	18
6	კაბელის ჩადება ტრანშეაში 5 კაბ	4*185mm ²	8	180
7	კაბელის ჩადება ტრანშეაში 4 კაბ	4*185mm ²	8	26
8	კაბელის ჩადება ტრანშეაში 1 კაბ	4*185mm ²	8	56
9	კაბელის შეყვანა ძს-ში 5 კაბ	4*185mm ²	8	20
10	კაბელის ბატარეა მილში (ვერტიკალ.)		8	10
11	კაბელის ბატარეა მილში (შეყვ კედელში).		8	12
12	კაბელის ბატარეა ზერქვეშ და კედელზე პარკინგში		8	150
13	კაბელის შეყვანა შ.ბ.კ.-ში <i>სიონი</i>		8	20
14	ბრუნტის უკან ჩაყრა		83	35
15	ბეტონის კედლის გახვრეტა სისქით 300მმ	∅110	წირტ	5

19 б		3063-5
18 б		3063-5
17 б		3063-5
16 б		3063-5
15 б		3063-5
14 б		3063-5
13 б		3063-5
12 б		3063-5
11 б		3063-5
10 б		3063-5
9 б		3063-5
8 б		3063-5
7 б		3063-5
6 б		3063-5
5 б		3063-5
4 б		3063-5

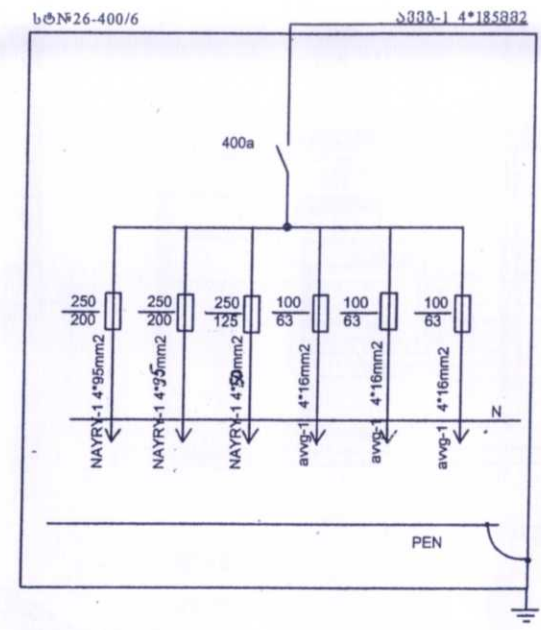
19 б		3063-5
18 б		3063-5
17 б		3063-5
16 б		3063-5
15 б		3063-5
14 б		3063-5
13 б		3063-5
12 б		3063-5
11 б		3063-5
10 б		3063-5
9 б		3063-5
8 б		3063-5
7 б		3063-5
6 б		3063-5
5 б		3063-5
4 б		3063-5



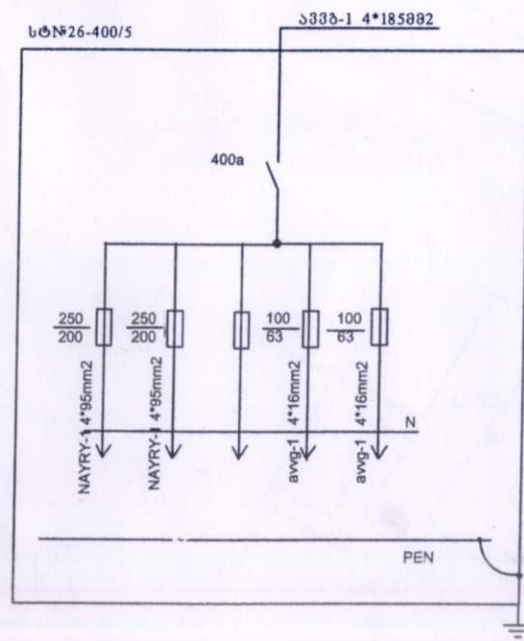
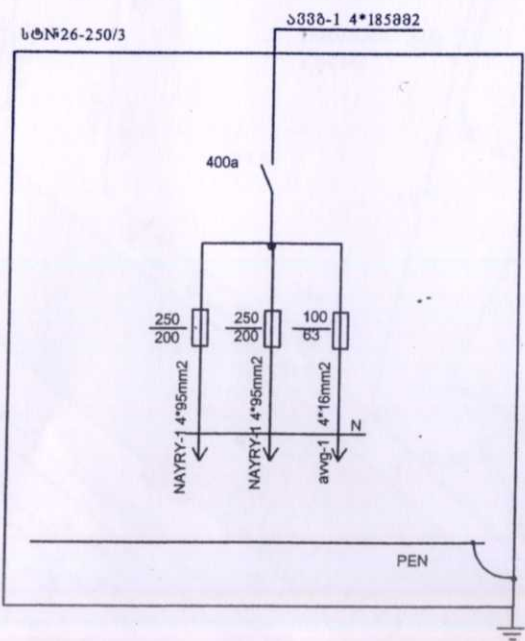
А გლობი ისად



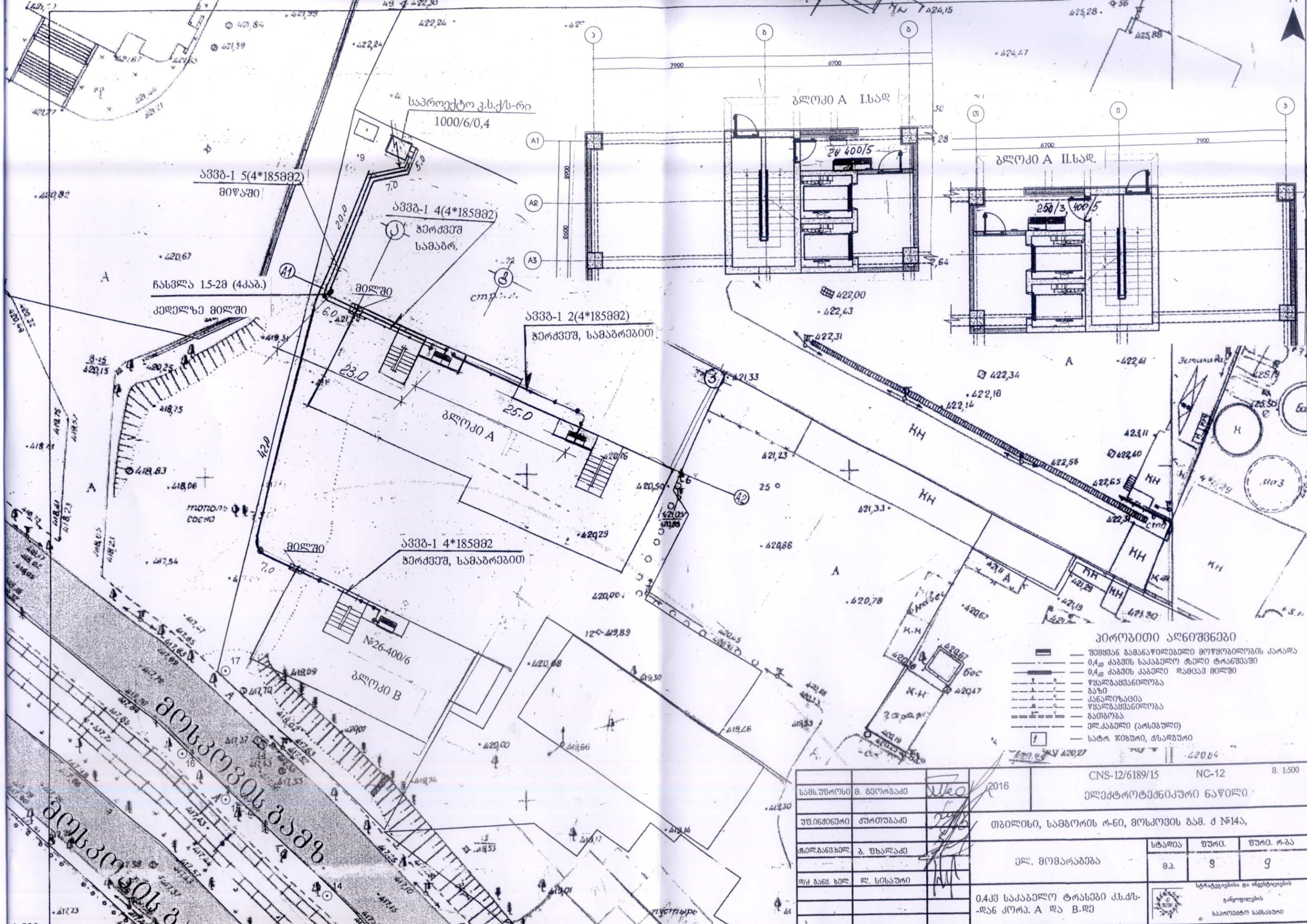
ბლოკი ისად



А გლობი ისად



კორპუსებში ელანაღ. მონტაჟი



- პირობითი აღნიშვნები**
- შიშხანა გამანაწილებელი მოწყობილობის კარაღა
 - 0,4მ კაბრის საკაბელო ტყედი ტრანსპორტი
 - 0,4მ კაბრის კაბელო დამცავი მილბო
 - წყალგამყვანილობა
 - ბაზი
 - კანალიზაცია
 - წყალგამყვანილობა
 - ბათობა
 - ელ.კაბელო (ატმეოლო)
 - სატრ. ზონური, ძსაღმური

სამსუროსი	მ. ბელობაძე	2016	CNS-12/6189/15	NC-12	8. 1500
უზენაესი	მურთუაძე		ელექტროტექნიკური ნაწილი		
მომზადებელი	ბ. მხალაძე		თბილისი, საგორის რ-60, მოსკოვის ბაზ. ქ №14ა,		
მ/დ ბანკ. ხელ.	მ. სისხური		ელ. მომარაგება	სტაბილ.	შურც. შურც. რ-ბა
				მ.ა.	9 9
			0.4კვ საკაბელო ტრანსპორტი კ.ს.კ/ს-დან კორპ. A და B-დ	სტრატეგიისა და ინვესტიციის განყოფილება საპროექტო სამსახური	

1:500