

პროექტის პირველი გვერდი

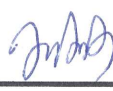
პროექტის აღწერა:


ნაძალადევის რ-ში გურამიშვილის გამზ. №64-ში მშენებარე შ.პ.ს.
"კოლხეთი გრუპი" კვების წყარო კ.ს.ქ. №1075 .

P=500 კვტ

CNS-09/4572/15 NS-665

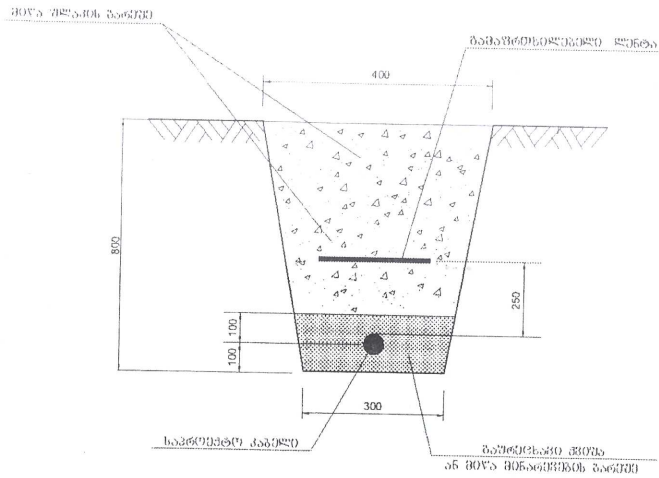
ელექტროტექნიკური ნაწილი

proeqtireba	დაიწყო დასრულდა ინჟინერი		ზ.გორდილაძე
მშენებლობა			

სს "თელასი"	АО "ТЕЛАСИ"
	პროექტი № ПРОЕКТ № <u>NS-665</u>
	<u>12.10.</u> 2015 წ.წ

ფურც. №

1-0



კაბეზი - 1x630,
 №1075

საბრუნო კაბეზი
 1x630 / 6/0,4

კაბეზი - 1075 + საბრუნო კაბეზი
 №1075 + 6/0,4
 ს. 120 მმ, სიღრმე 3,5 მ, სიგრძე 44 მ.

ს. 3 ს. ვიწრო ხაზი

ს. 3 ს. ვიწრო ხაზი

Text

რ. გურამიშვილის გამზ.

1:800

საპროექტო			2015.	CNS-09/4572/15 NS-665			
სამსახურის				ელექტრო ტექნიკური ნაწილი			
ხელმძღვანელი	გეორგაძე	<i>[Signature]</i>		ნაძალადევის რ-ში გურამიშვილის გამზ. №64-ში მშენებარე შ.პ.ს. "კოლხეთი გრუპი"			
დ/მგანე				ელმომარაგება	სტადია	ფურც	რ-ბა
ხელმძღვანელი	სისაური	<i>[Signature]</i>			მ.პ.	2-1	4
დაამუშავა	გორდელაძე	<i>[Signature]</i>		მ/მ-ის საკაბელო ტრასის გეგმა კს.კ.პ-1075-ან საპროექტო კს.კ.დე		სს თელავის საპროექტო ჯგუფი	
მშენებლის ბანკი							
სამსახური	გამრეკელაშვილი	<i>[Signature]</i>					

სპეციფიკაცია (კ/მ-ი)					
№	დასახელება	მარკა, ტიპი	გან	რ-ბა	კოდი
სატრანსპორტო მანქანის დასახელება					
1	კომპლ. სატრ. ძველად, ძალაში, ძალ. ტრ-ით 630 კვ (ვალი), დასახ. მხარს 6 ბაგეჟანით, სამუშაოში, კორიციონის მოწყობის შესაძლებლობით მაღალ მხარს	КТПГС -6300/6/0,4	ც	1	
2	კალთვანი ტრანსპორტო 630 კვ, 6 კმ კაბაზე	ТМ(ТМГ)-630/0,4	ც	1	
3	მძლი სქელკედლა, კენელაფვადი მასალისგან	Ф110/122	მ	2	
4	მძლი სქელკედლა, კენელაფვადი მასალისგან	Ф80/92	მ	12	
5	ფოლადი კუთხურა L=2.5 მ სიგრძის	50X50X5	ც	8	
6	ზოლოვანი ფოლადი	40X5	მ	32	
7	მძლი ფოლადის 2,5 მ სიგრძის, 4-5 მ სიქის	Ф50-60	ც	18	
8	ბაგეჟი ღრუ 1,8მ სიმაღლის, კვეთი 488²	დაწვეული 15*15	მ	20	
9	კუთხურა	L 25*25*3	მ	10	
10	დასახელებული მძლადი ფუნდამენტში	შე. №12, ან 75*75*6	მ	5	
11	ბატონი		მ³	3,5	
12	სხვა მანქანის მასალა		კმ	25	

თქვანის კონსტრუქცია					
მასალის აღრიცხვის კვანძის მოსაწყობად კ/მ-ში					
1	გამოყენებული მანქანის მანქანით, 10კმ, 400ა	РВЗ-10-400	ც	1	401000130
2	კაბის ტრანსპორტო 6/1კმ კაბაზე	HTMI-6, HOM-6, ან ანალოგი	კომპ	1	900000251
3	მცველები კაბის ტრ-ის 10კმ კაბაზე	ПКН-001-10У3	კომპ	1	100003627
4	მძლი ტრ-ი 630 კაბაზე, კომპ. 75, 5	ТПЛ-10, ТПЛУ-10, ან ანალოგი	ც	2	100003391
5	სამკრულსა ავტ ამომართველი 4ა, 500ბ, კომპ.-5/25ამ	LSN, ან BA სერვისი	ც	1	100008340
6	კარადა ერთი სამსახა მრეცხველისათ-ვის	სტ. №7, ან სტ. №55.1	ც	1	100001818
7	მრეცხველი სამსახა 3*5ა, 3*100ბ, 50კვ	A1805RL-PG-DWW-3	ც	1	200001952
8	საკონტროლო კაბელი, სიღრმის, 4*2,5მ²	KBBГ-1	მ	10	100008338
9	აღრიცხვის კვანძის დასახელები მასალა	სტ. №3-ის მძ.	კომპ.	1	
10	მძლადი	EPN 250/M25x1.5L	ც	1	100004473

განმარტებითი ბარათი

ნაძალადევის რაიონში, გურამიშვილის გამზ.#64-ში, მშენებარე შ.პ.ს. „კოლხეთი გრუპი“, მოთხოვნილი სიმძლავრით 500 კვტ. ელემენტარების პროექტით გათვალისწინებულია შემდეგი: ობიექტის ტერიტორიაზე, დამკვეთის მიერ გამოყოფილ ადგილზე დამონტაჟდეს კ.ს.ქ.-რი 630/6/0.4 კვ. სიმძლავრის კ.ს.ქ-რი დამონტაჟდეს მიწის ზედაპირიდან 30 სმ-ით ამაღლებულ ბეტონის ფუნდამენტზე, შეუსრულდეს /დამკვეთის მოთხოვნის შემთხვევაში / ბადური შემოღობვა და დამიწების გარე კონტური მისი მიერთებით კ.ს.ქ-რის კორპუსთან .2. კ.ს.ქ. #1075-ან საპროექტო კ.ს.ქ-დე ჩაიდოს მ/მ-ის მშრალი კაბელი კვეთით 3*120 მმ2. კაბელი დაიფაროს დამცავი ლენტით. ობიექტი შეაწავილია ადგილზე დამკვეთთან ერთად. ნებისმიერი შესაძლო გადახვევა პროექტიდან გაკორექტირდეს ადგილობრივად მშენებლების მიერ საპროექტოსთან წინასწარი შეთანხმებით. პროექტში კაბელის სიგრძე მიღებულია პლანშეტიდან და ობიექტის ადგილზე ვიზუალური შესწავლის საფუძველზე. სამუშაოები ჩატარდეს „უსაფრთხოების წესების“ და „რეა“-ს შესაბამისი პარაგრაფების დაცვით. აღრიცხვის კვანძი მოეწყოს საპროექტო კ.ს.ქ-ზე 6კვ. ძაბვის მხარეს.

აღრიცხვის კვანძი ზოლოვანი ფოლადის საშუალებით მიუერთდეს კ.ს.ქ-ის დამიწების გარე კონტურს.

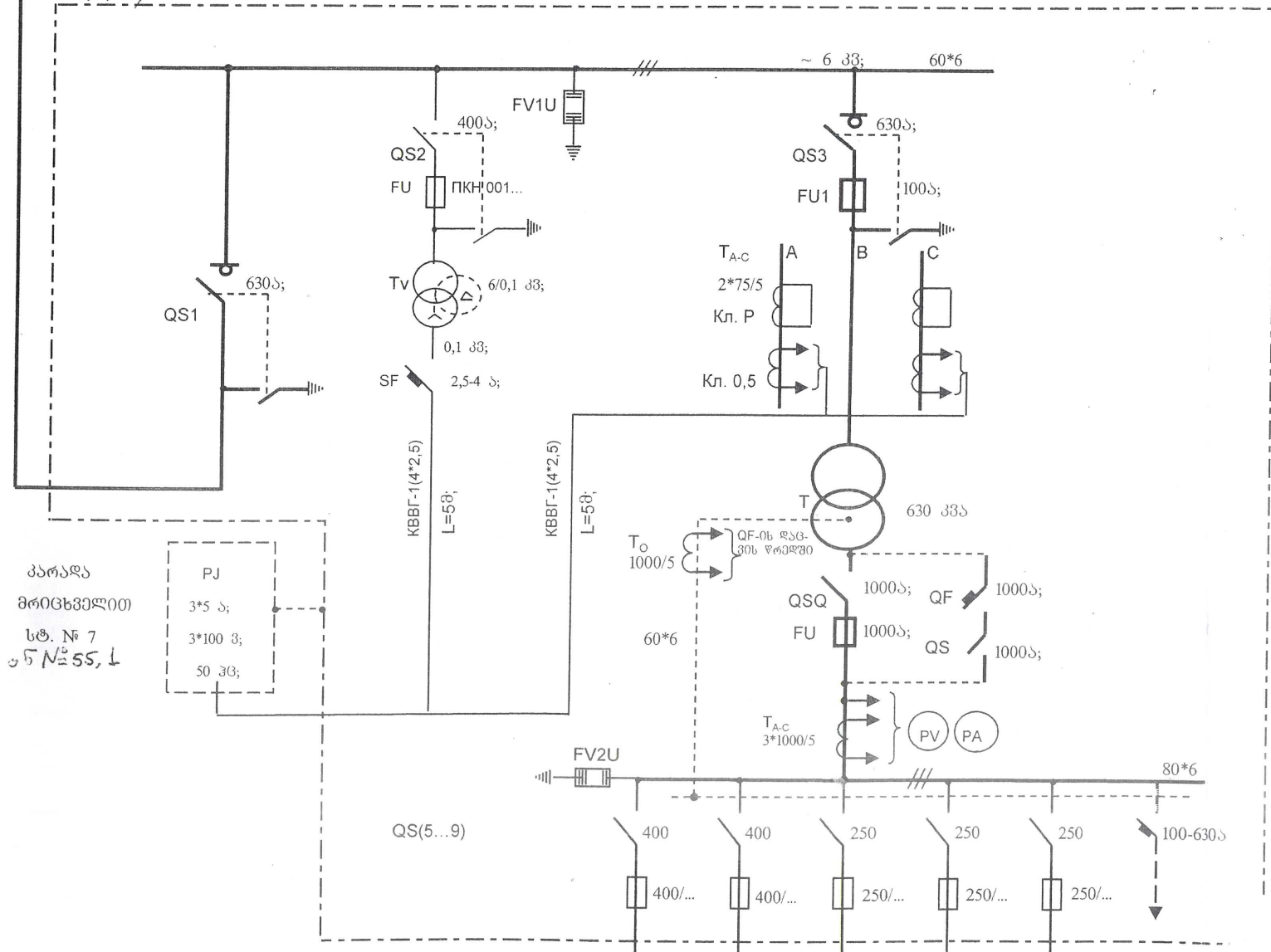
№რ/მ	დასახელება	ტიპი, მარკა	კოდი	განზ	რ-ბა	შენიშვნა
1	კაბელი ძალვანი კვეთით 3*120 მმ2	NA2XSEY-10	100006338	მ	44	
2	შოგა დაყენების საბოლოო ქურო	ПКВТО 3-10 70/120	100008108	ც	2	
3	გამაფრთხილებელი ლენტი სიგანე 150მმ	სისქე 300მკ	100006226	მ	35	
4	სილა		100008194	მ3	2.5	
5	დამხმარე მასალა	სხვადასხვა		კმ	3	
6	ზოლოვანი ფოლადი	40*4	100004388	მ	5	
7	აღრიცხვის კვანძის	ЕАКТ 1654		მ	2	
8						

მოცულობა					
1	ტრანსმის ბათონა III კატეგორიის ბრუნტვი			მ3	9.8
2	საწოლის მომზადება 1 კაბელისათვის			მ/მ3	35/2.4
3	კაბელის ჩაღება ტრანსმისში			მ	37
4	კაბელის ბატონება მ/მ-ში			მ	7
5	გამაფრთხილებელი ლენტის ჩაღება			მ	35
6	ბრუნტვის უკან ჩაყრა			მ3	7.4
7	საწოლის მომზ. მიწით მინარ. ბარეში ან სილით			მ3	2.4
8	ბრუნტვის ბატონა			მ3	2.4

КТПГ-№1075; 630/633;

NA2XSEY-1(3x120)

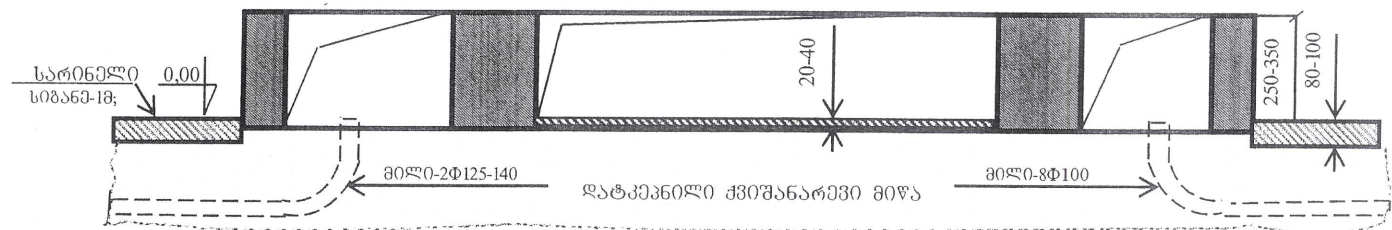
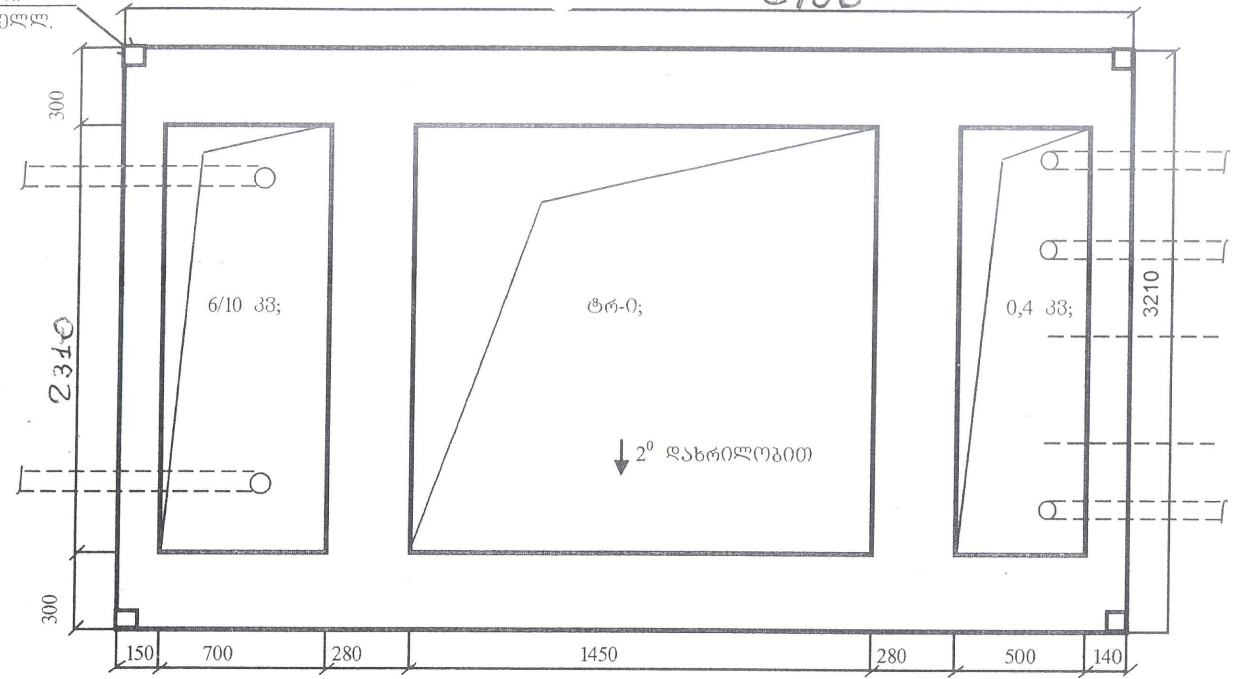
L=443;



0,4 კვ ბაზის სქემა შესრულებულია რეკომენდაციის სახით. შესაძლებელია ყველა გამომავალი ფიდიერი დაკომპლექტდეს ავტომატური ამომრთველებით.

3400

ნასტანდარტული დეტალი, შვედულ. № 12; 8*0,58;

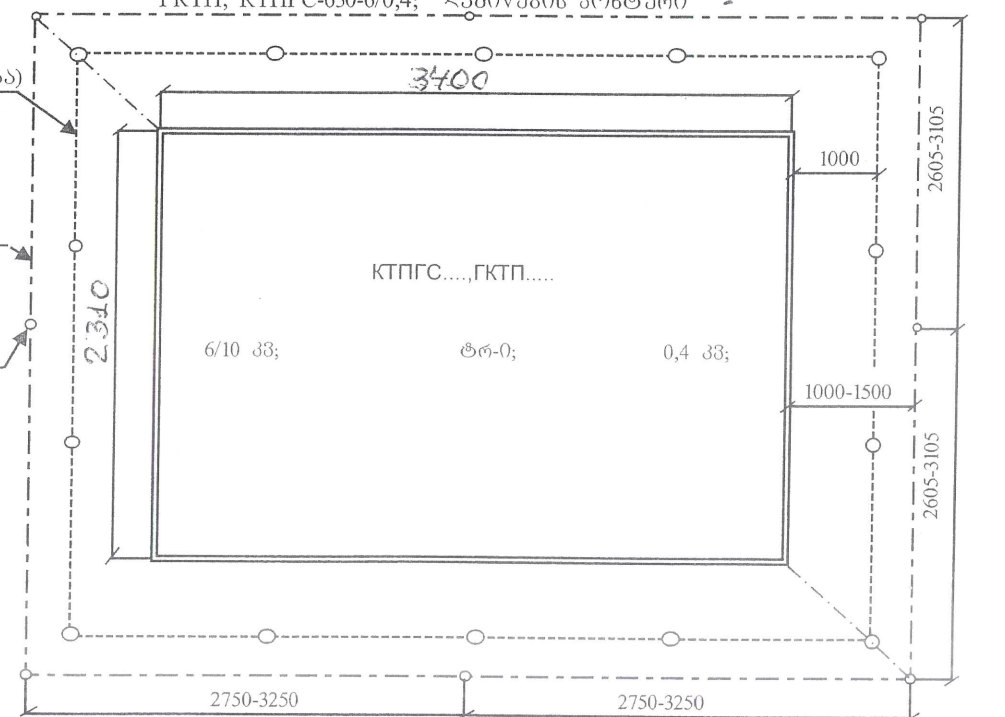


შემოღობვა(სავალდებულო არაა)

H=1,88; L=20

ზოლოზანა 40*5; L=328;

8 ელემენტოვანი Φ≥1688, ა6 L 50*50*5



დამიწების წინააღმდეგ არ უნდა აღემატებოდეს 4 მმ; წინააღმდეგ შემთხვევაში მოეწყობა ან ჩიხონტალური დამამიწებლები. ტექნიკური დოკუმენტი მისამართზე 3, 5მ