

პროექტი  
პილიტი

ს/ს

ს/ს „თელასი“

განვითარების და ინვესტიციების სამსახურის საპროექტო ჯგუფი.

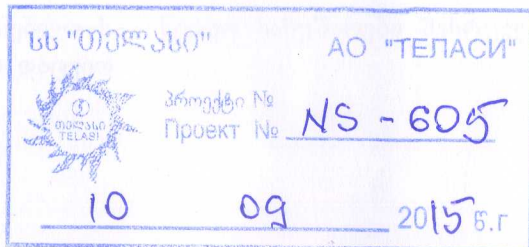
პროექტი № NS-605, 1CNS-08/4074/15.

### ელექტროტექნიკური ნაწილი.

მისამართი: ქ. თბილისი, ჩაილურის ქ. № 36, ნაკვ. კოდი № 011017012018

შ.პ.ს. „სანრემა“ – ზაზა სანიკიძე. რმომხ. = 78 კვტ.  
ქოლიძის ქ-ის კორპუსი

სამუშაოს დასახელება: ს/ჯ № 0051-დან 0,4 კვ. კაბვის მიწისქვეშა საკაბელო ქსელის მოწყობა, მრავალბინიანი საცხოვრებელი სახლის სადარბაზოში პირველ სართულზე კალოვანი და აღრიცხვის კვანძის კარადების დადგმა ბინების გამრიცხველიანებისათვის.



ინჟ. დამპროექტებელი: ვ. ჰისორია.

N-NS-1550-მ-301  
125 8000000  
22 12 10 39

15 მ

ქ. თბილისი

10 სექტემბერი 2015 წელი

M

ქვეყნ: 10.09.15

ფ.№	ფ.ჩ.
1	4

პროექტის განმარტება

პროექტი № NS-605 დამუშავდა მოკვლევის ოქმი № 1CNS-08/4074/15-ის თანახმად, რომელიც ეხება ქ. თბილისში ჩაილურის ქ. № 36-ში (ნაკვ. კოდი № 011017012018) შ.პ.ს. „სანრემას“ მიერ მშენებარე მრავალბინიანი საცხოვრებელი სახლისათვის ელ. მომარაგების 0,4 კვ. ძაბვის მიწისქვეშა საკაბელო ქსელის მოწყობას ს/ჯ № 0051-დან, შენობის პირველ სართულზე სადარბაზოში ძალოვანი და აღრიცხვის კვანძის კარადების დადგმას საცხოვრებელი ბინებისა და კომერციული ობიექტებისათვის გამრიცხველიანებისათვის.

შ.პ.ს. „სანრემას“ მიერ მოთხოვნილი სიმძლავრე არის 78 კვტ(3ფ).

მრავალსართულიანი მშენებარე შენობის სადარბაზოში მითითებულ ადგილზე კედელზე დამაგრებით დაიდგას ძალოვანი გამანაწილებელი კარადა ШPC-250/3. მოეწყოს კარადისათვის სტაციონალური დამიწების კონტური, რომლის წინააღობა არ უნდა აღემატებოდეს 10 ომს.

ამავე სადარბაზოში ლიფტის უჯრედის წინ კედელზე დამაგრებით დაიდგას 24 მრიცხველიანი სტ. № 49/24 და 2 ერთფაზა მრიცხველიანი სტ. № 40/2(10-60)ამპ. აღრიცხვის კვანძის კარადები. აქვე კედელზე დამაგრებით ლიფტისათვის დაიდგას სამფაზიანი ერთმრიცხველიანი სტ. № 53/1(5-60)ამპ. აღრიცხვის კვანძის კარადა. აღნიშნული კარადები 0,4 კვ. ძაბვით მომარაგდეს ძალ. გამანაწილებელი კარადიდან საბოლოო ქუროების გაკეთების, კაბელების გოფირებულ დამცავ მილში გატარების და მათი კედელზე დამაგრების შემდეგ NAYRY-ს ტიპის ძალოვანი კაბელებით, რითაც უზრუნველყოფილი იქნება კარადების დამიწების კონტურზე შეერთება.

ს/ჯ № 0051-ის 0,4 კვ. ძაბვის ნაკვეთურში არსებულ თავისუფალ ძალოვან გამთიშველში ჩაიდგას ПН2-250/200 x3 მცველები. გაითხაროს საკაბელო ტრანშიეი ს/ჯ-დან შიდა კვარტალური სამანქანო გზის გადაკვეთაში და გზის გვერდულზე საცხოვრებელ სახლამდე, მოეწყოს საკაბელო ბალიში წვრილფრაქციური ქვიშით, სამანქანო გზისა და მიწისქვეშა კომუნიკაციების გადაკვეთაში ჩაიდოს სქელკედლიანი დამცავი მილი, რომელშიდაც შემდგომ გატარდეს სამონტაჟო კაბელი, ჩაიდოს კაბელი АBBГ1(4\*120)მმ2 კვეთის, მიეყაროს ქვიშა, დაეყაროს ქვიშა-ხრეში, დაიტკეპნოს, დაეყაროს ღორღი – დაიტკეპნოს და დაიგოს ასფალტი.

ძალ. კაბელი შეყვანილი იქნას შენობის სარდაფში, დამაგრდეს შვეულად და თარზულად კედელზე და ჭერზე, შეყვანილი იქნას ძალოვან გამანაწილებელ კარადასთან, გაუკეთდეს საბოლოო ქუროები, შეერთდეს კარადის შემავალ გამთიშველზე და მეორე ბოლო შეერთდეს ს/ჯ-ში არსებულ ძალოვანი გამთიშველის გამომავალ კონტაქტებზე.

კაბელების ნულოვანი სადენები შეერთდეს კარადების კორპუსებზე დამცავი დანულების მოწყობის მიზნით.

სამშენებლო-სამონტაჟო სამუშაოები შესრულდეს ПУЭ-ს და СНиП-ის ნორმების შესაბამისი პუნქტების დაცვით.

პროექტი № NS-605	
1CNS-08/4074/15	
ფ.№	ფ.რ.
2	4

პირითადი მოწყობილობის და მასალების ჯამური სპეციფიკაცია

№	მოწყობილობა და მასალები	მარკა,ტიპი	ზანზ.ერთ.	რაოდ.	კოდი	შენიშვნ.
1	ძალ. გამანაწილებელი კარადა	ШРС-250/3	ც	1	200001825	
2	აღრიცხვის კვანძის კარადა ერთფაზ. მრიცხ-თვის	სტ. № 49/24	ც	1	200003160	
3	ფიფე	სტ.№40/2(10-60)	ც	1	200003154	
4	სამფაზ. აღრიცხ. კვანძის კარადა	სტ.№ 53/1(5-60)	ც	1	200002027	
5	მრიცხველი აქტიური ერთფაზიანი (10-60)ა, 230ვ	NIK	ც	26	200001954	
6	ფიფე სამფაზიანი (5-60)ამპ, 380ვ.	EMT132.12.6.	ც	1	200001950	
7	ორპოლუსიანი ამომრთველი	ASN63/2	ც	26	100003686	
8	სამპოლუსიანი ავტომატური ამომრთველი	LST25C/3+N	ც	1	100008225	
9	მცველი მდნობადი 0,4 კვ-ზე	ПН2-250/200	ც	3	100008283	
10	ფიფე	ПН2-250/160	ც	3	100003653	
11	ფიფე	ПН2-100/60	ც	6	100008212	
12	მიღყელი კარადაზე კაბელისათვის	BW-32	ც	5	100004464	
13	ფიფე	BW-40	ც	1	100004476	
14	ფიფე	BW-50	ც	2	100004470	
15	კაბელი ძალოვანი ალუმინის ძარღვით 1კვ.	ABBГ(4*120)MM2	მ	118	100006392	
16	ფიფე	NAURY(4*95)	მ	8	100006384	
17	ფიფე	NAURY(4*16)	მ	20	100006416	
18	ქურო საბოლოო 1 კვ-ზე	ПІКВТпН-5	ც	2	100008275	
19	ფიფე	ПІКВТпНН-5	ც	2	100008330	
20	ფიფე	ПІКВТпНН-4M	ც	4	100008273	
21	ზოლოვანა ფოლადის	(25*5)MM	მ	30	100004393	
22	ელექტროდი დამიწების	L=2,5m	ც	3	100004362	
23	მილი დამცავი სქელკედლიანი	Φ100MM	მ	5	100004265	
24	მილი დამცავი გოფირებული	Φ63MM	მ	24	100004298	
25	ფიფე	Φ40MM	მ	20	100004296	
26	კაბელის კედელზე დამჭერი ანკერი	120--150 მმ2	ც	20	100008250	
27	ფიფე	16--35 მმ2	ც	25	100005724	
28	ფიფე	50--95 მმ2	ც	10	100005724	
29	ქვიშა	წვრილი ფრაქც.	კუბ.მეტ.	5,5	100008194	
30	ქვიშა-ხრეში	(0-40)MM	კუბ.მეტ.	13,5	100004178	
31	ღორღი	(10-40)MM	კუბ.მეტ.	3	100007770	
32	დამხმარე მასალები	სხვადასხვა	კბ.	8		
33						
34						
35						
36						
37						
38						
39						
40						
41						
42						
43						
44						
45						
46						

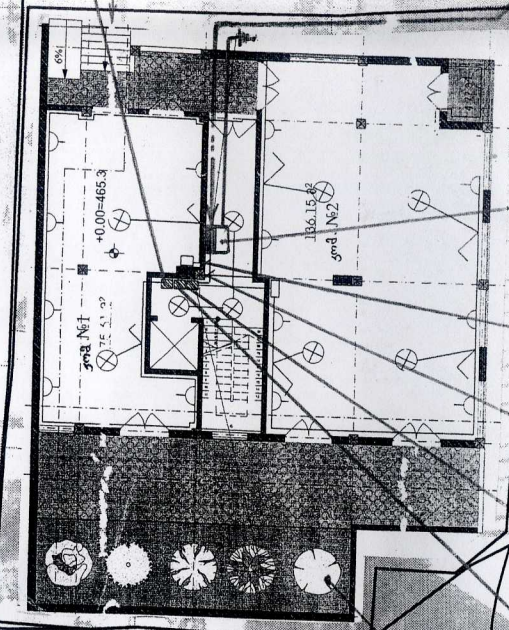
შ.პ.ს. „სანრემა“ - ზაზა სანიკიძე, პროექტი № NS-605, 1CNS-08/4074/15 ქ. თბილისი, ჩაილურის ქ. №36	ფ. №	ფ. რ.
	3	4

საკაპელო ტრანს გალის  
სავალი ნაწილის გვერდულზე

ABB1(4x120)მმ<sup>2</sup> ±-0,7ა  
L<sub>ტრანს.</sub> = 92ა L<sub>კაბ.</sub> = 16ა L<sub>კაბ.</sub> = 118ა

სბ №53/1(5-60)მმ  
საკაპელო

# ჩაიღურის ქ.



WPC-250/3  
საკაპელო

NAURY1(4x95)მმ<sup>2</sup>  
L<sub>კაბ.კაბ.</sub> = 8ა

NAURY2(4x16)მმ<sup>2</sup>  
L<sub>კაბ.კაბ.</sub> = 20ა

სბ №49/24  
საკაპელო

სბ №40/2(30-60)მმ<sup>2</sup>  
საკაპელო

შ.პ.ს. „სახანუმა“ ჩაიღურის ქ. №36  
შენიშვნები

- პროექტი
- საკაპელო
- საკაპელო
- საკაპელო
- საკაპელო
- საკაპელო

სამშენებლო სამონტაჟო სამუშაოს მოცულობა

№	დასახელება	მან. ერთ	მ-ბა
1	ასფალტირებული ტროტუარის აყრა 4ა <sup>3</sup>	მ <sup>3</sup>	46
2	ასფალტირებული ტროტუარის აღდგენა	მ <sup>3</sup>	46
3	ტრანშეის გათვრა III კატეგორიის გონდები	მ <sup>3</sup>	23
4	საწოლის მოგზადება 1 კატეგორიის	მ	87
5	დაშენებული მიწის ჩალაგება	მ	5
6	საკაპელოს ჩალაგება ტრანშეის	მ	92
7	საკაპელოს გატარება დაშენებული მიწით	მ	5
8	საკაპელოს გატარება რეზერვის არხით	მ	5
9	საკაპელოს დახურვა ლეხით	მ	-
10	ბრუნვის გატანა	მ <sup>3</sup>	22
11	ბრუნვის უპან ჩაყრა	მ <sup>3</sup>	1
12	ბუნების მოხარჯი ხედილა	მ <sup>3</sup>	38
13	ჩვეთა	მ <sup>3</sup>	5,5
14	ჩვეთა-სრული	მ <sup>3</sup>	13,5
15	ლორლი	მ <sup>3</sup>	3
16			
17			

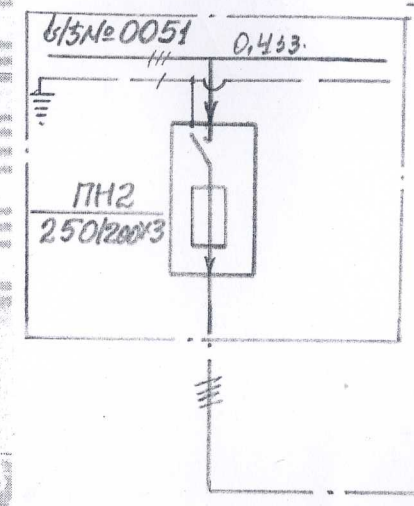


ABB1(4x120)მმ<sup>2</sup> ±-0,7ა  
L<sub>ტრანს.</sub> = 92ა L<sub>კაბ.</sub> = 118ა

WPC-250/3  
საკაპელო

TН2-250/160x3  
TН2-100/160x6

სბ №53/1(5-60)მმ<sup>2</sup>  
საკაპელო

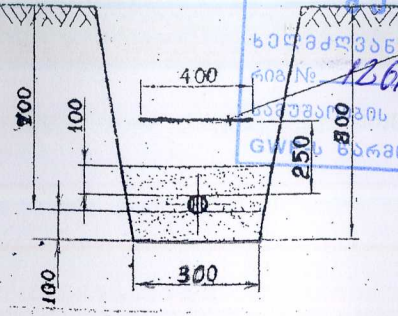
სს "სილქვატი" უმთავრესი განყოფილება  
საგეგმავო და დასრულებული ნაგებობის  
სს "სილქვატი" საგეგმავო განყოფილება  
თბილისის მხარეთმცოდნეობის ინსტიტუტის  
მისამართი: 295 00 29, 293 27 40  
თბილისი 11.09.15  
იხილეთ დანართი N1

P<sub>მოთ.</sub> = 78 კვტ. L<sub>კაბ.</sub> = 118ა, ΔU = 1,7%, მთვ(ლინ-კაბ) = 1,7ა.

სამსახ. უფრ.	მ. გორგაძე	წ. 09
უფრ. ინჟინერი	რ. მოდუბაძე	h. 30
ინჟინერი	ფ. ჭიხორია	შ. 10
ქს. განყ. ხელმძღ.	დ. სისაური	ს. 10
ქს. განყით. განყ.	ო. გამყარელები	ს. 10

პროექტი № NS-605, 1CNS-08/4074/15. ელემენტრატინაპროექტი ნაწილი		მასშტაბი 1:300				
ს. თბილისი, ჩაიღურის ქ. № 36		ნაკვ. კოდი № 011017012018				
შ.პ.ს. „სახანუმა“ - შპს სანიკი		უკ. მომარაგება. P <sub>მოთ.</sub> = 78კვტ.(3ფ)		სტაბი	ფ. №	ფ. რ.
ს/ჯ № 0051-დან მისივე საკაბელო მიწოდება, ძალ. და აღრეცხვ. კვ-ის კარ-ებს მონტაჟი შე-ნობის საღებავში კედელზე გაწოდების		მ. პრ.	4	ფ. რ.	4	

საკაპელო არხი ერთი კაბელინათვის



1:300